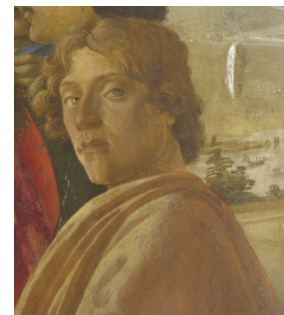


MOSTRA « BOTTICELLI, ARTISTE E DESIGNER »

MUSÉE JACQUEMART-ANDRÉ



A CASA

- BIOGRAFIA DI SANDRO BOTTICELLI:

A partire dal sito web https://www.settemuse.it/pittori_scultori_italiani/sandro_botticelli.htm completa l'identikit di Botticelli:

- Nome e cognome di nascita:
- Data e città di nascita:
- Fa il suo apprendistato presso la bottega del grande pittore
- Dopo aver aperto la propria bottega, fa da aiutante per uno scultore famoso:
.....
- Frequenta una grande famiglia fiorentina che gli commissiona molte opere:
.....
- Il suo dipinto più famoso:
- Nel 1441, è inviato a da Papa Sisto IV per realizzare la decorazione delle pareti della
- Nel 1485, tornato a Firenze, dipinge un altro capolavoro famosissimo:
.....
- Nel 1492 muore Lorenzo il Magnifico de' Medici, e il frate instaura una vera dittatura teocratica. Il penseroso ed introverso Botticelli viene profondamente turbato dalla predicazione del frate contro ed entra in una profonda crisi spirituale.
Si dedica prevalentemente a, con le solite Madonne con bambino, Pietà, Natività e Crocifissioni.
- Muore completamente dimenticato e rovinato nel maggio del, superato dallo stile dei nuovi pittori che tengono conto anche della

- IL CONTESTO ARTISTICO E STORICO: IL RINASCIMENTO A FIRENZE

A partire dal sito <https://dueminutidiarte.com/2018/01/17/rinascimento-artisti-opere-riassunto/> completa il testo seguente sul Rinascimento:

1. Il Rinascimento è un movimento artistico, letterario e filosofico, nato in e in particolare a nel secolo. Si diffonde nel resto d'Europa, in particolare nei Paesi Bassi e in Belgio. Molti storici considerano il Rinascimento il punto di passaggio tra il e l'.....

2. Affonda le sue radici nell'....., approfondendo alcune delle sue tematiche chiave, in particolare la riscoperta e la valorizzazione dei e l'affermazione dell'..... come artefice del proprio (“Homo faber ipsius fortunae” – “L'uomo è artefice della propria sorte”).

DURANTE LA VISITA

1) LA FORMAZIONE

L'influenza di Filippo Lippi sulla pittura di Botticelli:



La Vergine col bambino di Filippo Lippi (1460-1465)



La Vergine col bambino, detta « La Madonna del Guidi di Faenza » di Botticelli (1467-1470)

Di che tipo di pittura si tratta?

.....

Descrivi le similitudini tra le due rappresentazioni delle Vergine.

.....
.....
.....

Quali differenze puoi notare?

.....
.....
.....

2) LA BOTTEGA DI BOTTICELLI



In collaborazione con Filippino Lippi, Botticelli realizza una serie di cassoni. Quale storia raccontano le illustrazioni dei cassoni?

.....
.....

A chi erano destinati questi cassoni?

.....

3) UNA BOTTEGA POLIVALENTE

Botticelli ha collaborato con le arti applicate e a partire dai suoi disegni sono stati realizzati diversi oggetti. Cita gli oggetti esposti:

.....
.....
.....
.....

4) BOTTICELLI E I MEDICI

Botticelli ha lavorato molto per i Medici e ha dipinto diversi ritratti.



Ritratto di Giuliano de' Medici,
di Botticelli (1478-1480)



Ritratto di Michele Marullo
di Botticelli (1490-1500)

Guarda attentamente i ritratti di Giuliano de' Medici e Michele Marullo. Che cosa hanno in comune? Qual è l'espressione dei due visi?

.....
.....
.....
.....
.....

Adesso cerca questo disegno.
Che cosa rappresenta?
Chi l'ha commissionato a Botticelli?
Dove sono conservati questi disegni?

.....
.....
.....
.....
.....
.....
.....
.....



5) VENERE O IL MITO UMANISTA

Come si intitola il quadro scelto per il manifesto della mostra che stiamo visitando?

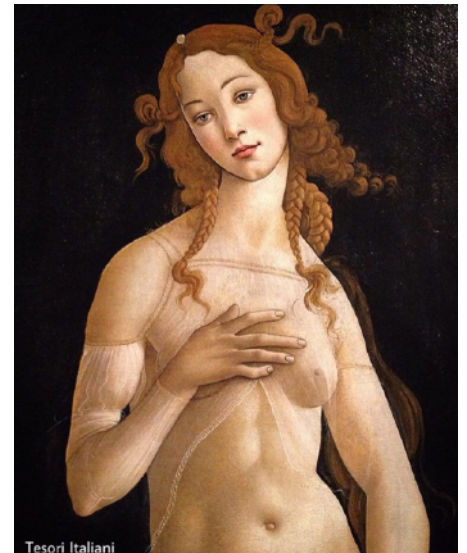
.....
.....

Che cosa rappresenta?

.....
.....
.....

Quale genere nuovo ha inventato Botticelli con questo quadro?

.....
.....



5) BOTTICELLI MINIATORE

Quale manoscritto di Petrarca ha illustrato Botticelli?

.....
.....

6) LA PITTURA RELIGIOSA, DAL TONDO ALLA PALA D'ALTARE



Ritrova il titolo di questo tondo di Botticelli:

.....
.....

Che cosa rappresenta?

.....
.....
.....

7) L'ULTIMA MANIERA: UN'ESTETICA SAVONAROLIANA

Da chi è stato influenzato Botticelli nel suo ultimo periodo?

.....
.....

Come si manifesta nella sua pittura?

.....
.....
.....

Cita un'opera che illustra questo periodo.

.....
.....