

1^{ère} partie Comment se présente ma région : l'Île de France ?

Une « Région capitale »

« Située au carrefour des échanges européens et mondiaux, l'Île-de-France est la première région économique française et l'une des premières au niveau européen.

Composée de 8 départements et 1 281 communes, la région ÎDF représente 19 % de la population française métropolitaine soit 12 M d'habitants - plus jeune que la moyenne nationale - et 31% du PIB national. »

Source : <http://www.iau-idf.fr/detail/etude/chiffres-cles-2014.html>

La région Île de France

Mise à jour octobre 2014 INSEE

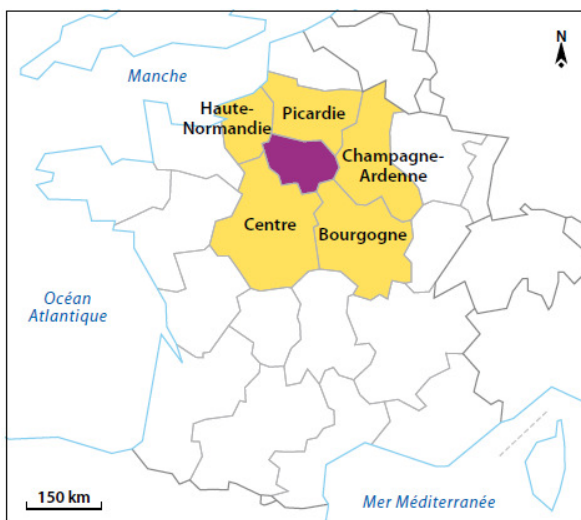
Les données sur la part du tertiaire dans l'emploi du tableau *Emploi - Chômage* ont été modifiées le 5 décembre 2014.

L'Île-de-France partage avec d'autres grandes régions capitales occidentales certaines caractéristiques démographiques : forte natalité, déficit des échanges migratoires avec le reste du pays et grande attractivité pour les étrangers. Début 2013, la région compte 12 millions d'habitants et regroupe 18,3 % de la population française. Depuis 2006, la population francilienne a augmenté de 0,5 % par an. Cette croissance provient uniquement du dynamisme naturel de la région, lié à la jeunesse de la population. L'excédent des naissances sur les décès, d'environ 100 000 par an, correspond à une croissance démographique de 0,9 % par an. L'augmentation de la population est cependant limitée par le déficit des échanges migratoires de l'Île-de-France avec la province. La Seine-et-Marne constitue le seul département dont le solde migratoire est positif. L'arrivée de jeunes et le départ des plus âgés contribuent cependant à entretenir la jeunesse relative de la population francilienne : un habitant sur quatre a moins de 20 ans (25,9 %) et un sur huit seulement, 65 ans ou plus (12,5 %). Cette part des plus âgés est la plus faible de France métropolitaine. La proportion de familles monoparentales et de personnes seules est plus élevée qu'en province. Moins de la moitié des ménages (47,6 %) est propriétaire de son logement contre 60 % en province.

Deuxième plate-forme aéroportuaire (hub) d'Europe et deuxième plate-forme fluviale d'Europe, dotée d'infrastructures ferroviaires à grande vitesse qui la relie aux grandes capitales européennes, l'Île-de-France est située au carrefour des échanges européens et mondiaux. Actuellement, elle est la première région économique française et elle est l'une des premières au niveau européen. L'Île-de-France contribue pour 30,1 % au Produit intérieur brut métropolitain en 2012, grâce en particulier à la présence de nombreuses entreprises multinationales et une forte densité de sièges sociaux : un tiers des 500 plus grands groupes mondiaux possèdent un siège en Île-de-France. La région compte 7 des 71 pôles de compétitivité labellisés en France, dont 3 des 7 pôles mondiaux. Fortement attractive, l'Île-de-France est la deuxième région en Europe et la première en France en matière d'accueil des investissements étrangers. Elle est la première destination touristique au monde et l'une des capitales mondiales des salons et congrès professionnels.

Source INSEE

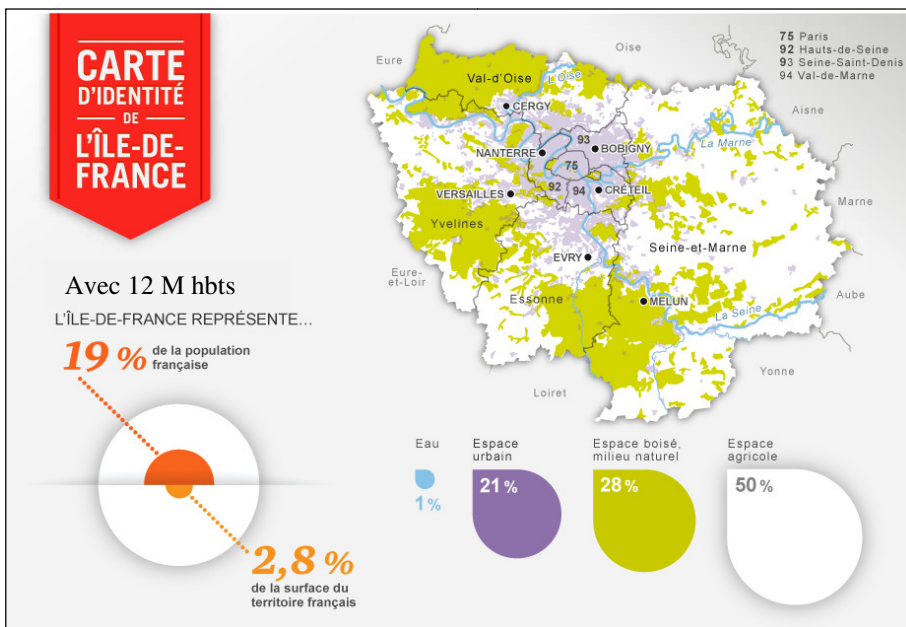
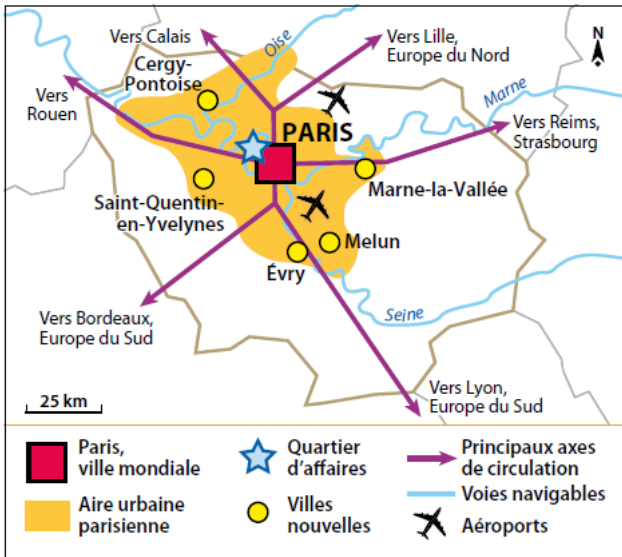
A. Un espace de vie identifiable.



1. En vous aidant de votre livre localisez votre région par rapport aux autres régions. Limite de région / Régions limitrophes.
2. Retrouvez ses grands repères géographiques.
3. Localisez les départements qui composent l'ÎDF, les régions limitrophes, les villes nouvelles fleuve, rivières ...



Que représente le logo de votre région ?



Source <http://www.iau-idf.fr>

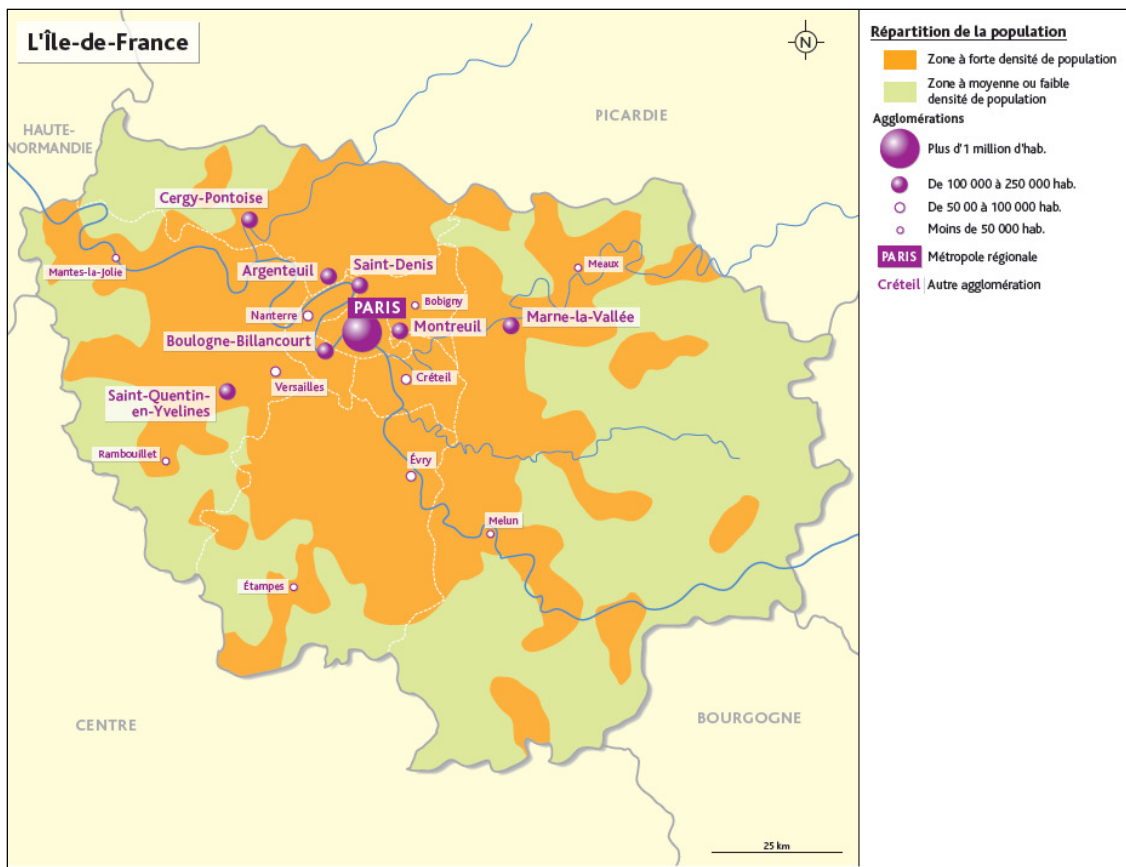
B. Quel est le poids démographique de la région ÎDF et sa répartition spatiale ?

Les départements de l'Île-de-France en bref

	Paris	Seine-et-Marne	Yvelines	Essonne	Hauts-de-Seine	Seine-Saint-Denis	Val-de-Marne	Val-d'Oise	Île-de-France
Superficie (km²)	105	5 915	2 284	1 804	176	236	245	1 246	12 012
Population (01.01.2013)	2 273 305	1 361 739	1 418 185	1 238 230	1 602 043	1 545 357	1 348 290	1 191 214	11 978 363
Densité de population (hab/km²)	21 651	230	621	686	9 103	6 548	5 503	956	997
Établissements actifs (31.12.2011)	495 660	91 876	104 933	81 261	150 233	109 776	96 279	76 533	1 206 551
Taux de création d'entreprises (2012)	13,1	18,1	16,9	17,8	16,5	19,7	19,3	18,9	16,0

Source : Insee

<http://www.iau-idf.fr/>



C. Quel est le poids économique de l'ÎDF ? Quelles sont les activités qui font la richesse de ma région ?

Les chiffres clés l'Île-de-France en France, c'est ...

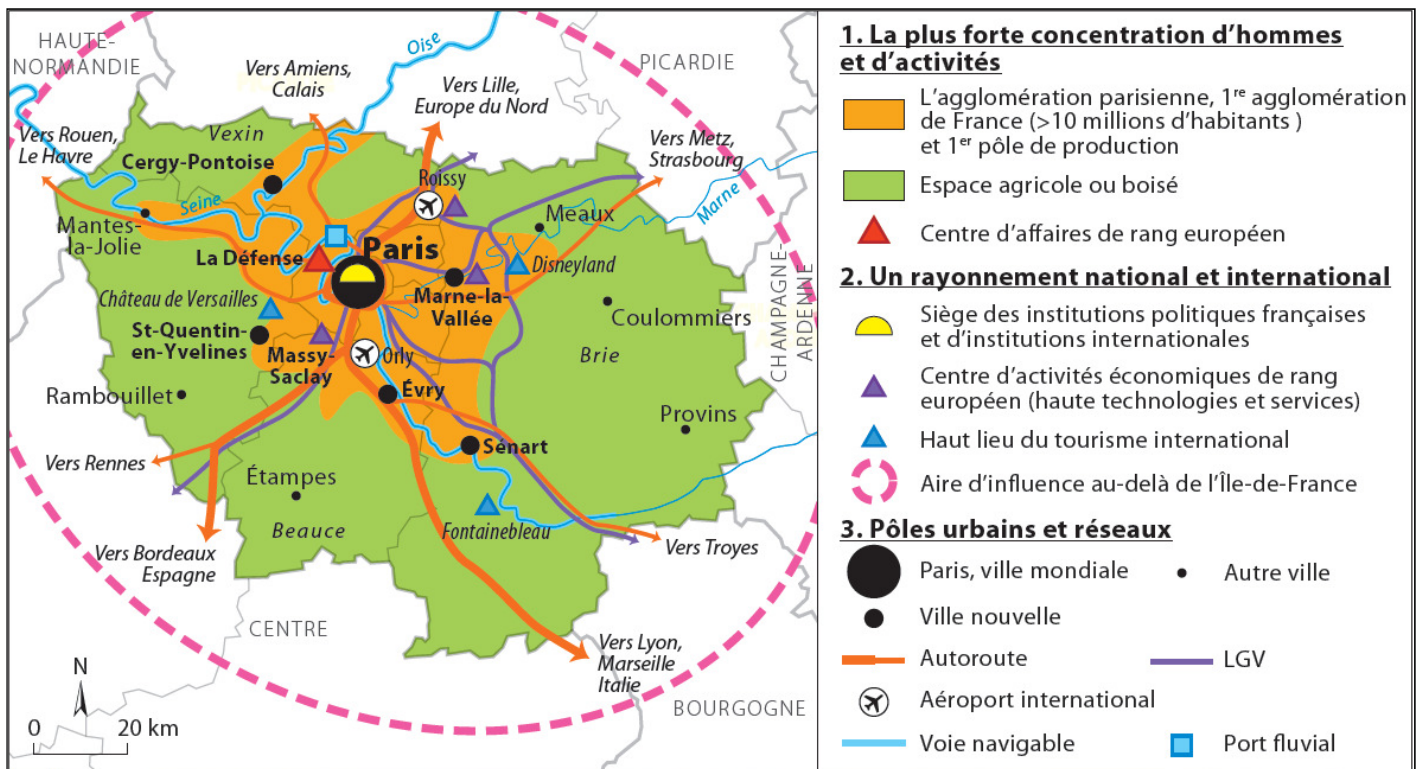
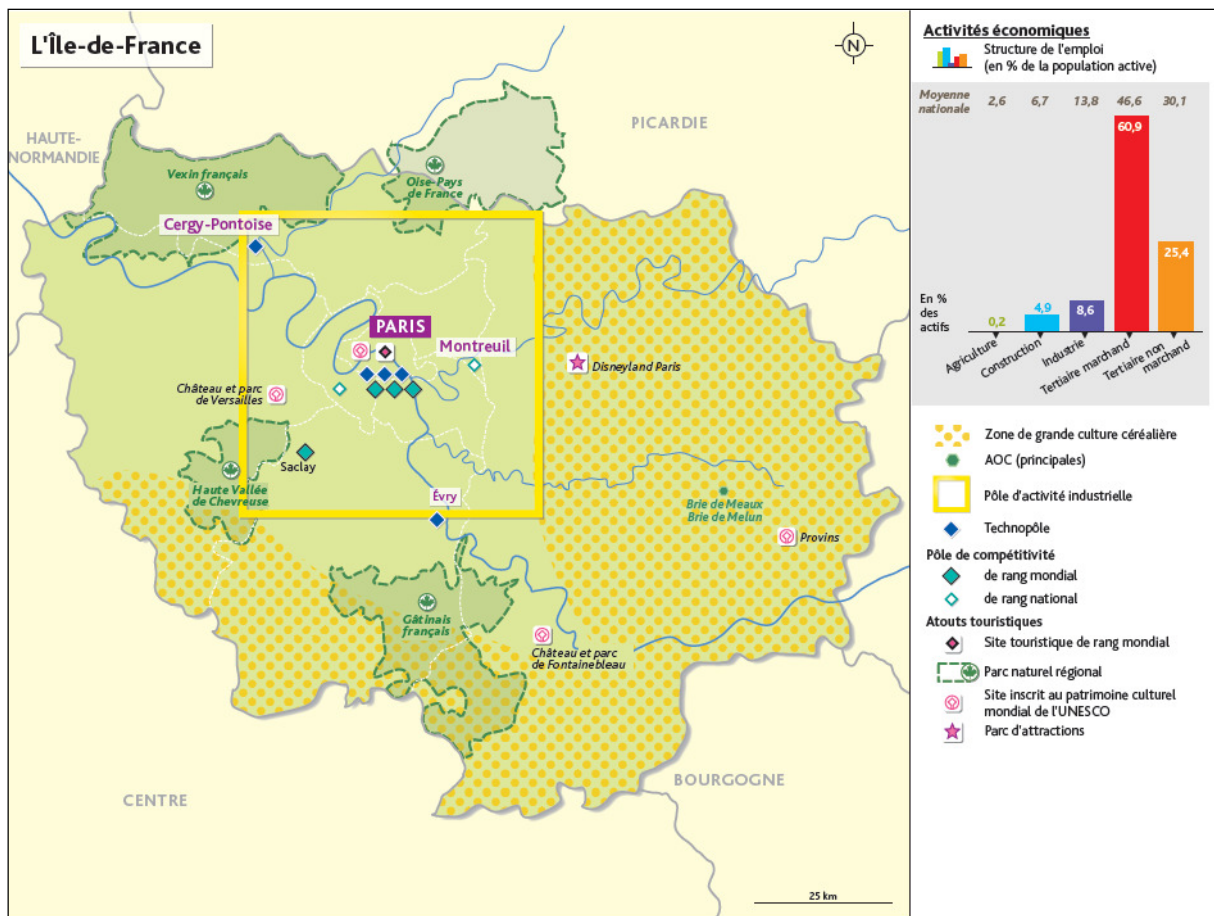
<ul style="list-style-type: none"> ▶ 2.8 % du territoire ▶ 19 % de la population = 12 M ▶ 25 % des créations d'entreprise ▶ 15 % de la consommation finale énergétique ▶ 26 % du parc locatif social ▶ 18 % des exportations 	<ul style="list-style-type: none"> ▶ 27 % des élèves de l'enseignement supérieur ▶ 31 % du PIB ▶ 23 % de l'emploi salarié ▶ 37 % des effectifs de la R&D publique et privée ▶ 25 % des capacités d'accueil hôtelières ▶ 56 % du trafic aérien de passagers
--	--

Source <http://www.ile-de-france.gouv.fr/Notre-region/Les-chiffres-cles/Les-chiffres-2013-d-Ile-de-France>

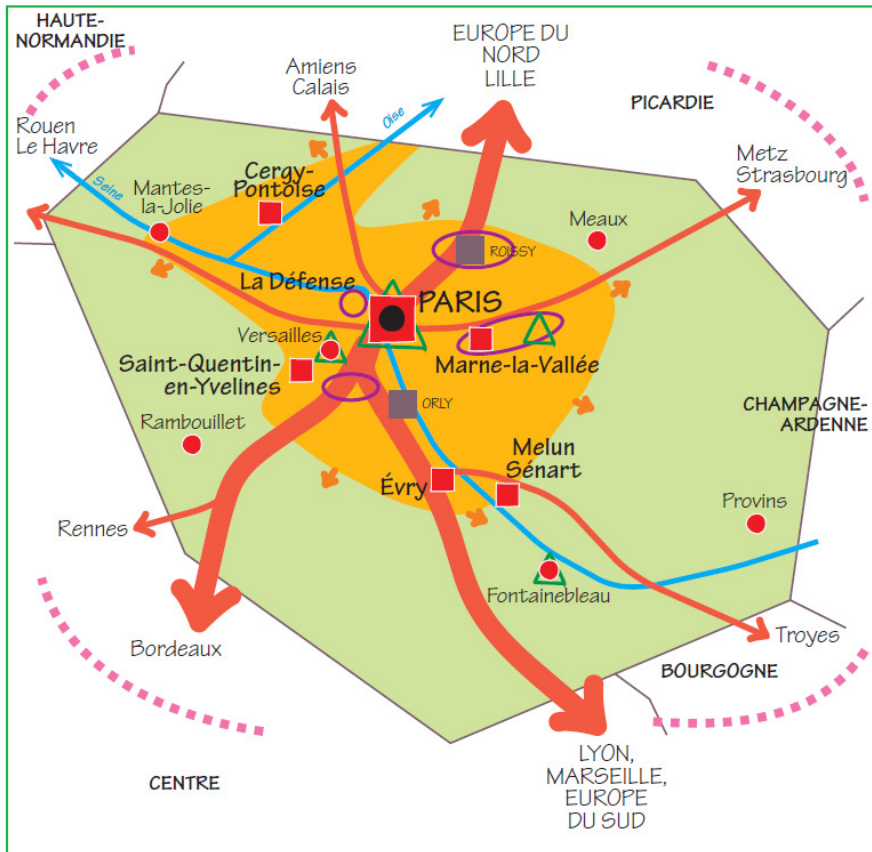
Des atouts nombreux :

- son PIB représente 31 % de la richesse nationale et près de 5 % du PIB de l'Union européenne, devant le Grand Londres et la Lombardie.
 - sa forte tradition industrielle se caractérise par un tissu dense de PME / PMI et un large éventail d'activités. Elle rassemble une forte densité d'entreprises technologiques (grands groupes, PME, start-ups), des pôles de compétitivité de réputation internationale et une des plus fortes concentrations scientifiques et technologiques en Europe ;
 - premier bassin d'emploi européen, sa main d'œuvre est hautement qualifiée : 34 % des cadres français. L'Île-de-France rassemble 23 % des universités françaises et un cinquième des écoles d'ingénieurs (hors universités) et des écoles de commerce ;
 - pour renforcer son attractivité, la région s'est dotée d'infrastructures de premier plan. Le « hub » aérien de Paris est le premier d'Europe continentale : la plupart des grandes métropoles européennes sont accessibles en moins de 2 heures de vol.
- Avec 70 ports répartis sur 500 km de voies navigables, la région est également la deuxième plateforme fluviale d'Europe. Ports de Paris est le premier port intérieur du monde dans le domaine du tourisme avec une flotte de plus de 110 bateaux et plus de 7 millions de passagers transportés en 2012.
- ses réseaux de communication à haut débit permettent aux entreprises de bénéficier de conditions technologiques très favorables à leur essor ;
 - Enfin, l'Île-de-France, et plus particulièrement Paris, ville d'art, d'histoire et de culture, restent très attractifs pour les touristes internationaux. Elle est, depuis plusieurs années, la première région touristique mondiale. En outre, avec plus de 600 000 m² d'espaces d'exposition, Paris se situe au premier rang européen pour le nombre d'exposants accueillis et au deuxième, derrière Milan, pour le nombre de visiteurs sur les salons de dimension internationale (plus de 500 exposants).

Source : <http://www.iau-idf.fr/detail/etude/chiffres-cles-2014.html>



Objectif : Réaliser un croquis sur l'organisation de la région Île de France



Source Magnard 2012

Légende

Les espaces de la région

- Agglomération parisienne
- Étalement urbain
- Espace boisé ou agricole dominant

Paris au cœur des réseaux

- Paris, nœud majeur
- Ville nouvelle
- Autre ville
- Réseau de communication
+ Important -
- Axe fluvial
- Aéroport

Un rayonnement national et international

- Centre de l'État français et siège d'institutions internationales
- Centre d'envergure européenne
- Lieu du tourisme international
- Influence parisienne