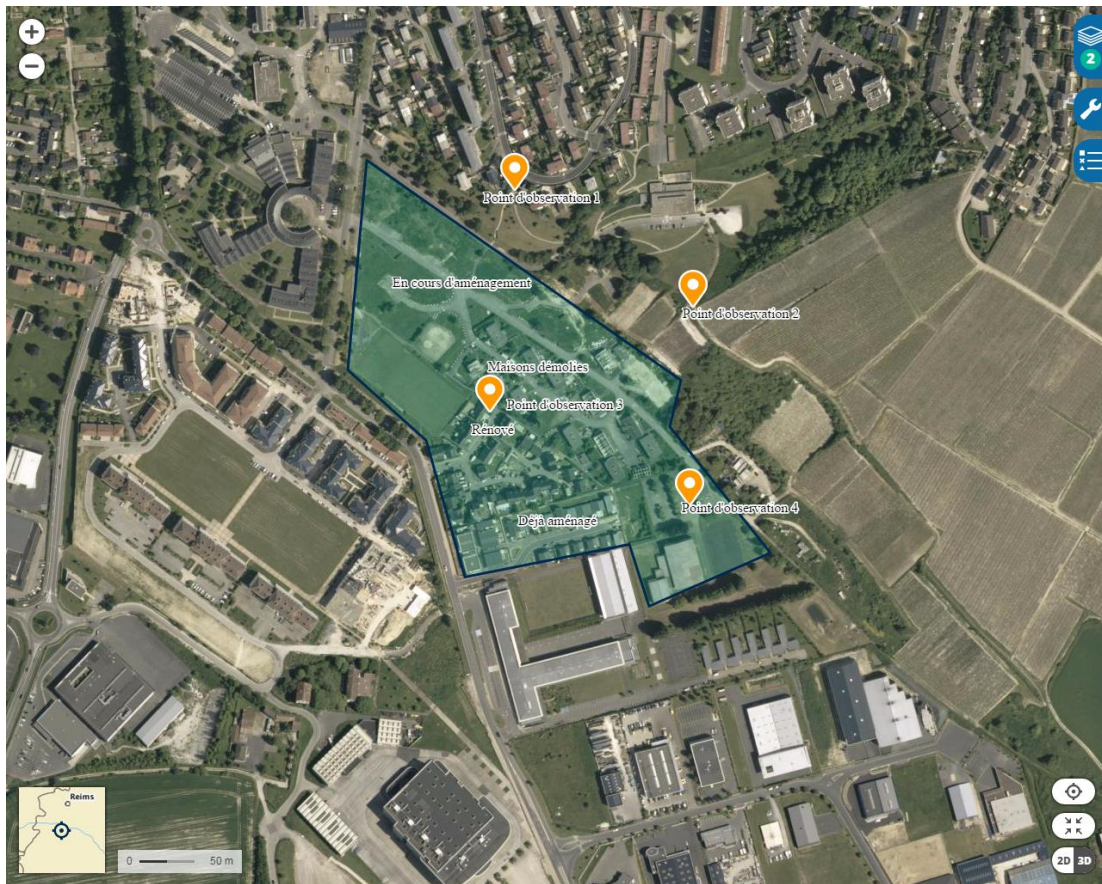


Nom : _____ Prénom : _____



Point d'observation 1

Sur quelle rue se trouve l'arrêt du bus ?

Où nous situons-nous par rapport au projet d'écoquartier ?

Quels sont les éléments du paysage visibles sur notre droite (à l'Ouest) ?

Quels sont les éléments du paysage visibles en face au premier plan ?

Quels sont les éléments du paysage visibles en face à l'arrière plan ?

Quels sont les éléments du paysage visibles sur notre gauche (à l'Est) ?

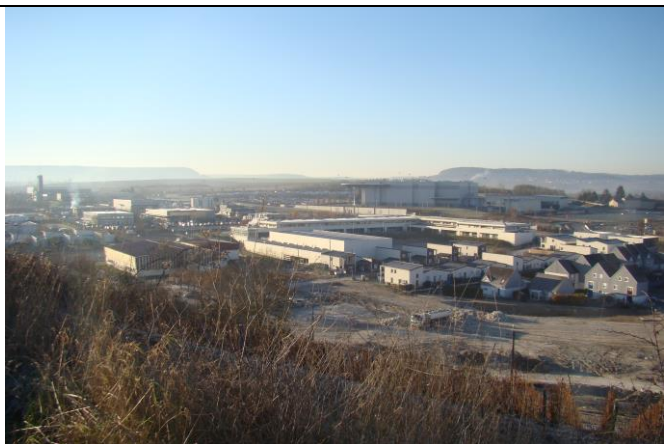
Point d'observation 2

Quel est le point commun entre ce point d'observation et le précédent ?

Quel aspect topographique important ces deux points d'observation permettent-ils de comprendre ?

Que peut-on en déduire sur les contraintes à prendre en compte pour réussir ce projet ?

Identifie sur ces photographies des éléments du paysage et réalise le croquis de la photo du bas.



Point d'observation 3

Où nous situons-nous par rapport au projet d'écoquartier ?



Fais une rapide description du quartier que tu viens de traverser (habitat ? aménagements ?)

Point d'observation 4

Où nous situons-nous par rapport au projet d'écoquartier ?

Fais une rapide description du quartier que tu viens de traverser. (habitat ? aménagements ?)



Quelles différences constates-tu entre ce quartier et le précédent ?

Quel aménagement est en cours ? Pourquoi ?
