

## PPO. Le Creusot et la famille Schneider

1838 : les Etablissements Schneider produisent leurs premières locomotives

1839 : construction de bateaux à vapeur pour la navigation fluviale

1853 : début de la construction de ponts métalliques

1857 : début de la construction de charpentes métalliques

1870 : début de la production d'acier Bessemer au Creusot

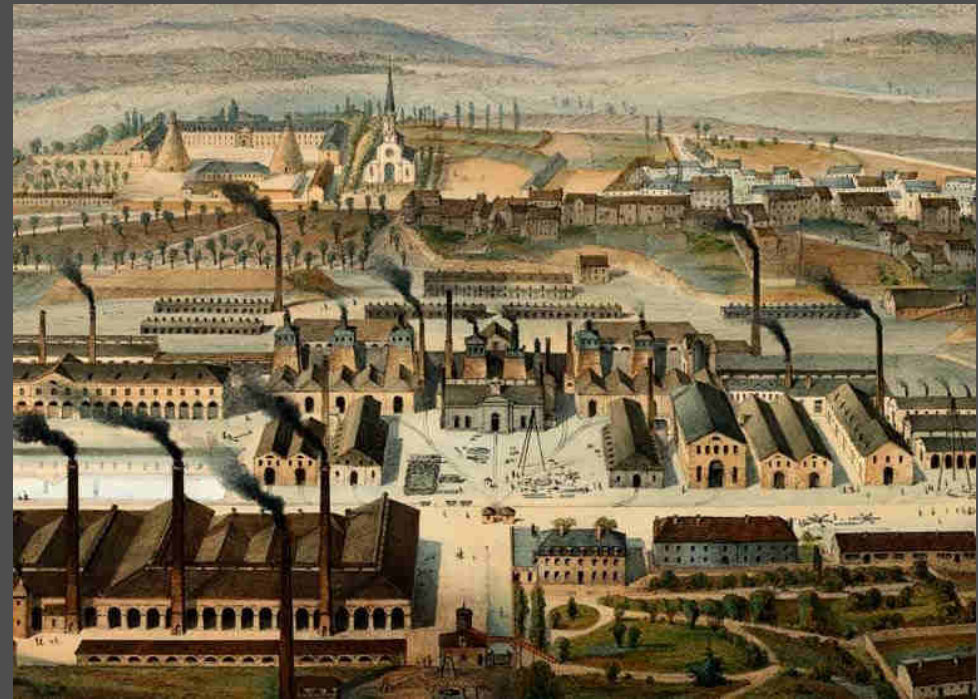
1876 : construction d'un marteau-pilon de 100 tonnes

1880 : début de la production d'acier Thomas au Creusot

1889 : mise au point par les établissements Schneider des aciers au nickel

1895 : électrification des usines et production de matériel électrique 1897 : début de la production d'artillerie « Schneider Canet » (canon de 75)

1900 : première locomotive électrique d'essai

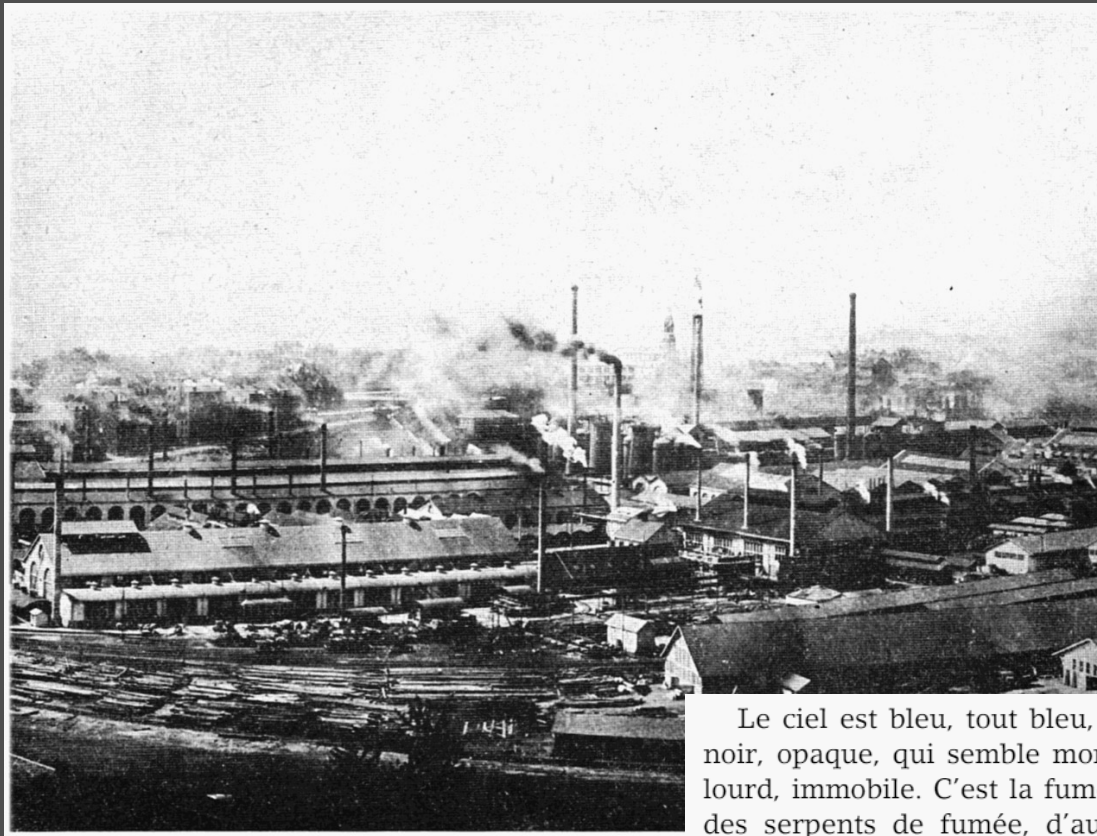


Le Creusot-vu du Nord-Pierre Trémaux- aquarelle 1847

# PPO. Le Creusot et la famille Schneider



## PPO. Le Creusot et la famille Schneider



[Écouter le récit de  
Guy de Maupassant  
paru dans Gil Blas le  
28 août 1883](#), Extrait du  
manuel Nathan

Le ciel est bleu, tout bleu, plein de soleil. Là-bas, devant nous, un nuage s'élève, tout noir, opaque, qui semble monter de la terre, qui obscurcit l'azur clair du jour, un nuage lourd, immobile. C'est la fumée du Creusot. Cent cheminées géantes vomissent dans l'air des serpents de fumée, d'autres moins hautes et haletantes crachent des haleines de vapeur ; tout cela se mêle, s'étend, plane, couvre la ville, emplit les rues, cache le ciel, éteint le soleil. Il fait presque sombre maintenant. Une poussière de charbon voltige, pique les yeux, tache la peau, macule le linge. [...] C'est le Creusot. Un bruit sourd et continu fait trembler la terre, un bruit fait de mille bruits, que coupe d'instant en instant un coup formidable, un choc ébranlant la ville entière. Entrons dans l'usine de MM. Schneider. Quelle féerie ! C'est le royaume du Fer, où règne Sa Majesté le Feu ! Du feu ! on en voit partout. Les immenses bâtiments s'alignent à perte de vue, hauts comme des montagnes et pleins jusqu'au faite<sup>1</sup> de machines qui tournent, tombent, remontent, se croisent, s'agitent, ronflent, sifflent, grincent, crient. Et toutes travaillent du feu. [...] Les machines voraces mangent ce feu, ce fer éclatant, le broient, le coupent, le scient, l'aplatissent, le filent, le tordent, en font des locomotives, des navires, des canons, mille choses diverses, fines comme des ciselures d'artistes, monstrueuses comme des œuvres de géants, et compliquées, délicates, brutales, puissantes.

## PPO. Le Creusot et la famille Schneider



Le marteau pilon à vapeur dans les forges, Huile sur toile de J.F. Layraud, 1889,

Écomusée de la Communauté Le Creusot Montceau-lesMines

## PPO. Le Creusot et la famille Schneider



Henri Schneider est représenté en saint Eloi, patron des forgerons. Vitrail de Josphe Besnard dans l'église Saint-Henri du Creusot, 1890

[Voir la description du vitrail,](#)

Extrait du manuel Nathan