



**Un spectacle parrainé par
Bernadette Lafont**



L'adaptation

L'objectif de l'adaptation de ce conte qui offre tant de possibles est de faire voyager nos jeunes spectateurs au cœur du rêve. Là est l'essence même de ce roman : affronter les plus étranges situations pour aller au bout de son aventure onirique. C'est ce que notre héroïne fait avec courage, et le courage n'est-il pas ce qui nous permet de grandir ? Alice est un personnage dans lequel les enfants se reconnaissent. Elle est curieuse, bien élevée, aimable, elle affronte les situations les plus invraisemblables. Il lui arrive pourtant d'avoir peur mais elle reprend toujours le dessus. Nous sommes ici plongés dans la magie de l'enfance. Mais ce conte n'est pas ordinaire, ici les merveilles dissimulent un abîme de peurs et de désirs. Ainsi, Alice est celle qui parle à l'enfant qui est en chacun de nous, elle nous bouscule et nous fait retrouver la naïveté et la joie de vivre propres à l'enfance.

Un spectacle musical

Pourquoi avoir choisi de faire de ce spectacle une comédie musicale ? Tout d'abord parce que Lewis Carroll joue ici avec nos émotions les plus profondes, et la plus belle façon de sublimer les émotions n'est elle pas de les transformer en musique ? C'est pour cela que nous avons choisi de faire appel aux talents de Mylie, auteur-compositeur, et de Gérard Gabbay, arrangeur, qui savent si bien transformer les sentiments en chansons. La référence est ici à l'univers de Jacques Demy, fait d'innocence, de joie, d'humour et d'apparente simplicité. C'est un homme qui maniait les couleurs pour mieux cacher le sombre et qui osait le sombre pour mieux raviver les couleurs...



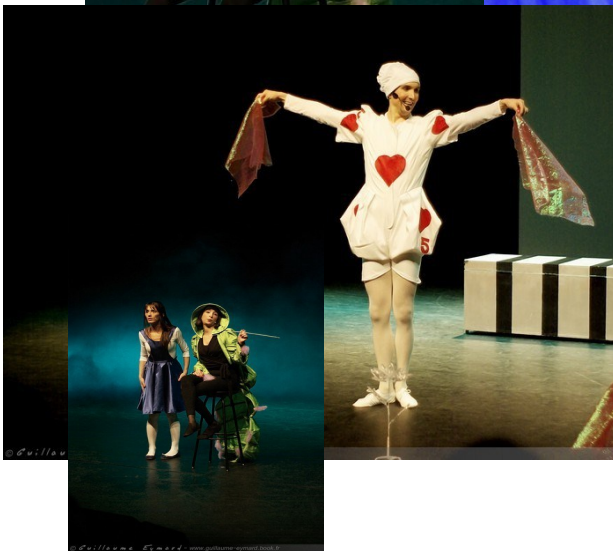
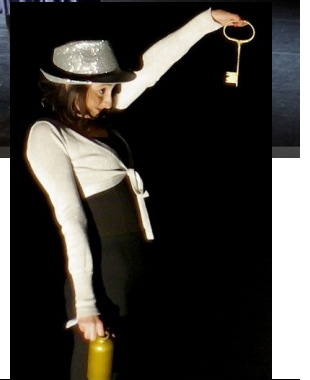
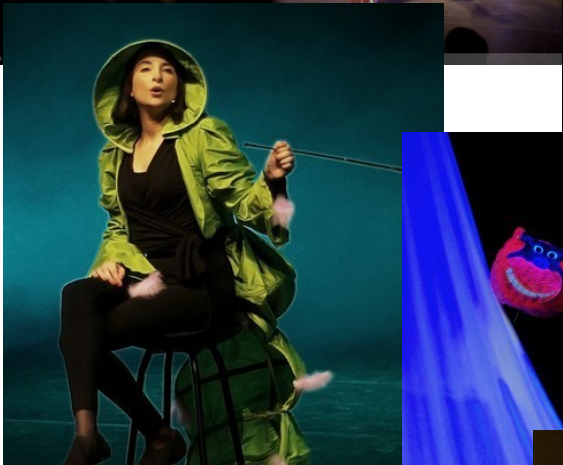
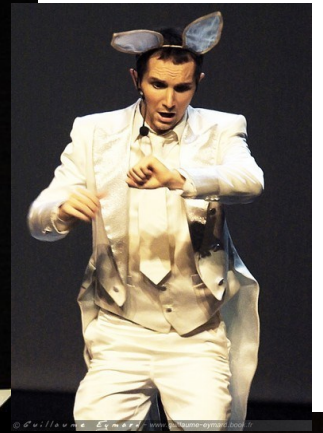
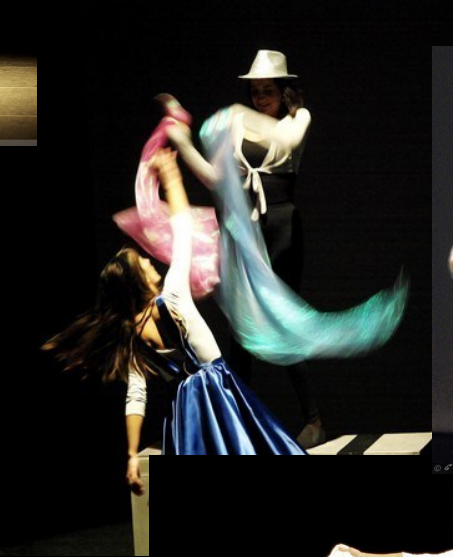
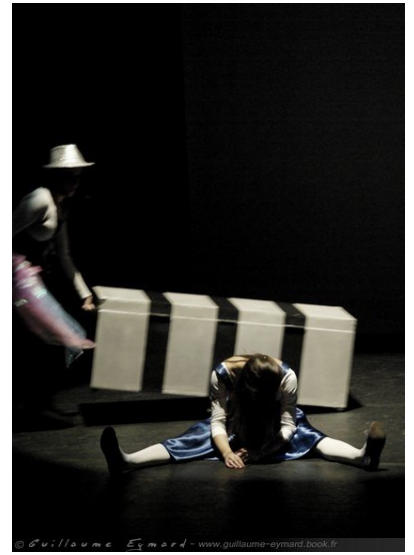
La mise en scène

L'histoire nous est ici présentée par un personnage représentant l'imagination d'Alice. C'est elle qui, grâce à toutes sortes d'accessoires et de mouvements scéniques, entraîne la petite fille dans son rêve. Elle est non seulement le guide d'Alice mais également celui du public. Elle nous rassure. Elle représente pour les enfants une fée drôle et bienveillante, contrepoids nécessaire face à certains personnages que rencontrera Alice, en particulier La Reine qui est le symbole même de la peur.

Les changements de taille d'Alice, tant attendus par le public, se font notamment grâce à des jeux d'ombres qui la font paraître tour à tour immense ou minuscule. Ceci ajoute au spectacle un côté visuel et esthétique qui fascine les plus petits tout en captivant les plus grands.

Les comédiens sont également chanteurs et interprètent en direct toutes les chansons du spectacle.





La metteur en scène



Bernadette Thuriès

Après des études au Conservatoire National d'Art Dramatique de Toulouse, elle monte à Paris où elle a la chance d'enchaîner les rôles, tant classiques que contemporains (*Le mariage de Figaro, Le jeu de l'amour et du hasard, Huis-Clos, Les Bonnes, Carmen, Le médecin malgré lui...*).

Comédienne et chanteuse, elle signe en juillet 2008 sa première mise en scène, LE PETIT CHAPERON ROUGE, comédie musicale pour enfants. C'est avec une grande joie qu'elle renouvelle aujourd'hui cette belle expérience avec ALICE AU PAYS DES MERVEILLES.

L'auteur-compositeur des chansons



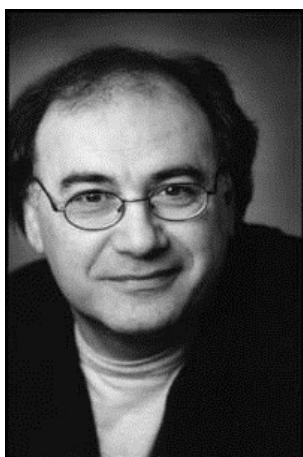
Marthe Laclavère

Elle est Auteur-Compositeur et Interprète de chansons sous le pseudonyme de Mylie.

Depuis 1985, Marthe signe des albums produits essentiellement par Naïve et la Malle aux Trésors.

Elle écrit aujourd'hui pour les « 400 ZOOMS » les chansons d' ALICE AU PAYS DES MERVEILLES dans un style moderne, rythmé et plein d'humour qui séduit les petits et fait rêver les plus grands.

Arrangements et direction musicale



Gérard Gabbay

Avant tout guitariste, il est aussi compositeur, arrangeur et réalisateur.

Depuis les années 80, il participe entre autre à de nombreux spectacles en tant que compositeur, musicien de studio ou live.

Aujourd'hui, il apporte sa solide expérience aux « 400 ZOOMS » pour ALICE AU PAYS DES MERVEILLES dont il signe la partie musicale avec Mylie.

Ses arrangements, associés aux paroles de Mylie, apportent au spectacle un savant mélange de fantaisie et de tendresse qui permet au public de se laisser glisser en toute confiance vers un océan de merveilles.

Les comédiens

Cécile Deste



Comédienne et chanteuse, Cécile se forme au Conservatoire d'Argenteuil, département musiques actuelles, ainsi qu'à la Manufacture Chanson. Elle suit également des cours de piano et de théâtre. Auteur Compositeur Interprète, elle obtient en 2009 le prix Défi Jeunes pour la réalisation d'un projet d'autoproduction d'un album ambiance acoustique dans l'univers pop folk.

Après une première expérience de comédie musicale à Bordeaux, elle incarne aujourd'hui une Alice à la fois douce, pétillante, malicieuse et surtout très moderne.

Sabrina Thouroude



Après s'être formée au chant à la Manufacture Chanson, et au théâtre en suivant les cours de Tristan Haspala, elle démarre sa carrière en obtenant le rôle principal dans la comédie musicale « Cabaret Saint Germain ». Elle joue également dans « Oh boy », spectacle musical qui tourne à Paris et en province depuis 2008.

Au cinéma, elle tourne dans le film de Delphine Gleize, « De toutes mes forces ». Après avoir travaillé avec Amel Bent et Dawa O Mic, elle apporte aujourd'hui à notre spectacle toute sa fantaisie et ses multiples facettes qui lui permettent d'incarner et de caractériser à merveille plusieurs personnages dont la redoutable Reine de Cœur.

Vincent Baillet



Vincent est un habitué des comédies musicales! Après avoir étudié le théâtre, le chant et la danse, il enchaîne les créations de la troupe « Les Caramels Fous » depuis 2004. Il travaille également sous la direction de Michel Heim dans la pièce « L'opération du Saint Esprit ». En 2008, il joue à « La grande comédie » dans le spectacle musical pour enfants « Touwongka ». Il est également « le maître de cérémonie » dans « Mickey et la magie de l'hiver », divertissement familial sur glace présenté à Disneyland Paris. Il est aussi à l'affiche de deux comédies musicales, « Sauna » et « Symphonia ». Dans « Alice au pays des merveilles », il incarne, entre autre, un Lapin bondissant plein de charme et d'humour pour la plus grande

joie des petits et des grands.

ANNEXE 1 : FICHE TECHNIQUE

SCENE

DIMENSIONS MINIMUM DE LA SCÈNE

Ouverture de scène min	9,00 m
Profondeur de scène min	6,50 m
Hauteur de scène min	5,00 m

ÉQUIPEMENTS SCÉNIQUE

Habillage de scène

- 3 paires de pendrillons fixes largeur 2m
- 1 rideau de fond (option)
- 1 écran de projection (fourniture compagnie) : Hauteur : 4,5 m, Largeur : 3 m
- 2 velums (fourniture compagnie) : Hauteur : 4,5 m, Largeur : 2,5 m
- 1 frise servant de masque pour le haut de l'écran de projection (option)

ÉQUIPEMENT D'ÉCLAIRAGE (scène ouverture : 12m, profondeur : 8m, Hauteur : 5m)

Qté	Projecteurs	Puissance	Commentaires
8	PAR64 CP61	1000W	Au sol
16	PAR64 CP62	1000W	8 Contre-jour 1 ^{er} plan, 6 2 ^{ème} plan, 2 lointain
17	PC Claire	1000W	1 sol, 8 face, 8 contre-jour lointain
2	découpe	1000W	1 face avec support gobo, 1 douche contre-jour
4	cycloïde	1000W	2 sol, 2 sur perche
2	lumières noires		fourniture compagnie possible
1	machine à fumée		
1	Stroboscope		
1	boule à facette		(Option)

Nb de circuit : 31 circuits

Qté Accessoire

- 1 Support gobo
- 8 Base au sol pour projecteur
- 8 Gobot arbre JULIA (fourniture compagnie)

Filtre de couleur

8xL026, 2xL105, 4xL115, 6xL195, 2xL738

ÉQUIPEMENT DE SONORISATION

Qté	Microphone	Commentaires
3	Micro HF casque + émetteur + récepteur	Fourniture compagnie possible



On en parle...

Dans la salle comble (500 parents et enfants) du Centre Culturel Thierry Le Luron du Raincy, Alice et le lapin sont apparus....et nous ont entraîné dans le pays des merveilles, un monde féérique et extraordinaire. Avec sa belle robe bleue, Alice chantait et dansait pour le plus grand plaisir des enfants, le lapin toujours pressé parcourait la salle, les coulisses, ses jeux de scène amusant beaucoup le public! Les tableaux d'ombre étaient merveilleux, le décor sobre avec les jeux de lumières rendait Alice petite et grande.... La reine en rouge et noir, méchante et injuste dans toute sa splendeur, trichait aux cartes....Le lapin a fait appel à des enfants dans le public....tous voulaient monter sur scène....quel jeu de cartes! Les enfants s'en souviendront. Pour clôturer la fin de la partie de cartes, la reine a entamé avec une très belle et puissante voix un morceau de musique " très rock-hard" qui a surpris bien des enfants dans ce monde merveilleux et extraordinaire! Alice se réveille après ce voyage magique, elle a grandi, et nous aussi.... Un beau spectacle, avec des très bons comédiens danseurs, possédant des belles voix, mises en valeur par la création musicale de Mylie.

ADEM (Association pour le Développement de l'Eveil Musical)

Les plus jeunes ont été séduits par le monde extraordinaire d'Alice au Pays des Merveilles, spectacle musical proposé par l'Association Raincienne « Les 400 Zooms » . ***Le Raincy Mag***

Reprise des épisodes les plus connus du conte, parties chantées et ajout d'un personnage, maître de l'histoire, rendent cette adaptation accessible aux plus jeunes. Rythmé, vivant et coloré, ce spectacle musical permet de sauter sans angoisse dans le puits de l'imaginaire de Lewis Carroll. **TT *Télérama***

Contact

Compagnie Les 400 Zooms

36, allée Nicolas Carnot

93340 Le Raincy

Tél: 01 43 02 40 18/ 06 09 56 25 74

contact@les400zooms.fr



www.les400zooms.fr