

Un exemple de développement : de la fleur du pois au petit pois



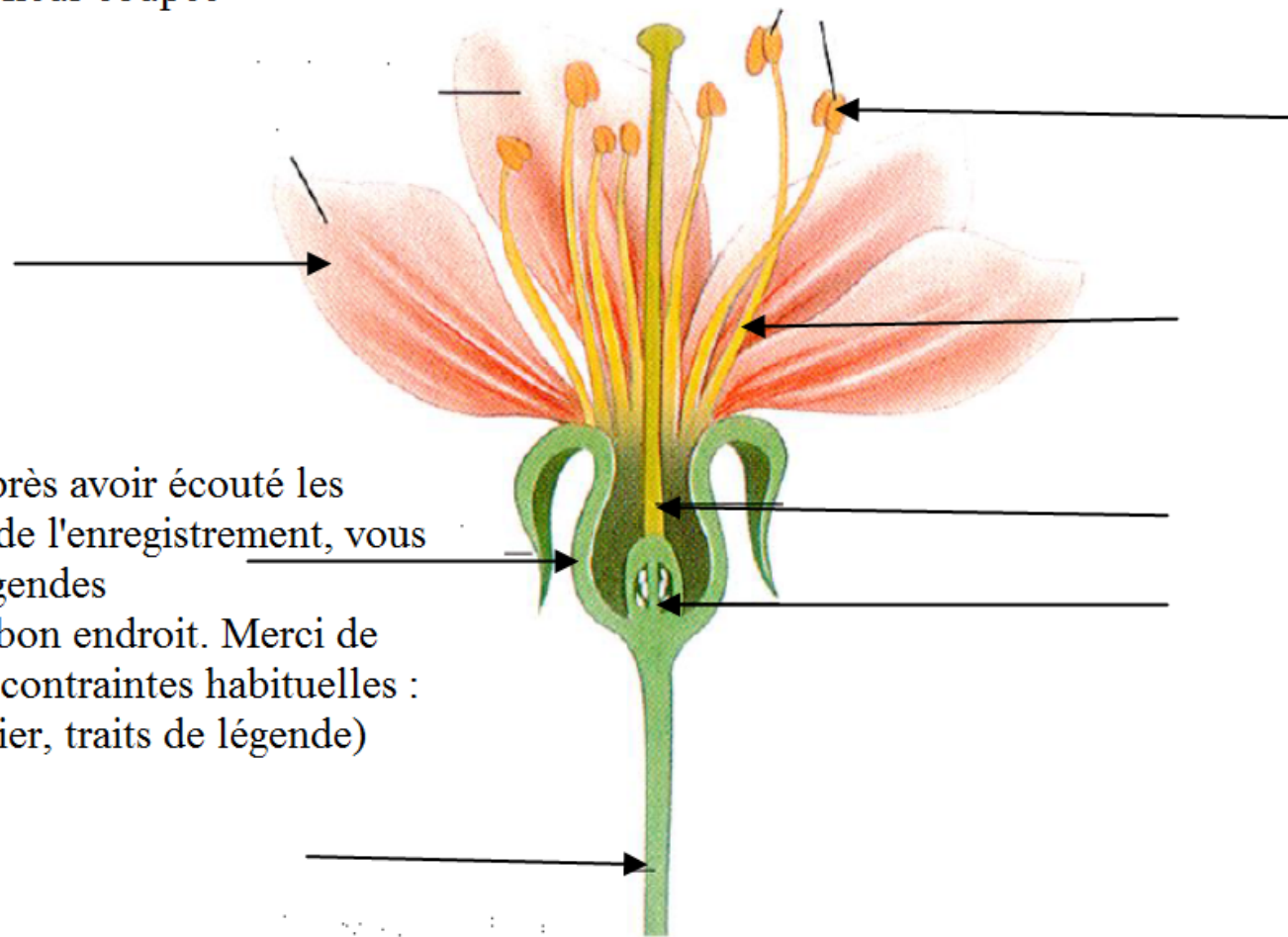
1^{er} avril : la fleur du pois. Taille : 1 cm



15 avril. Taille : 2 cm



Schéma d'une fleur coupée
en deux



Les-pétales

Le-pistil

Les-ovules

Le-pollen

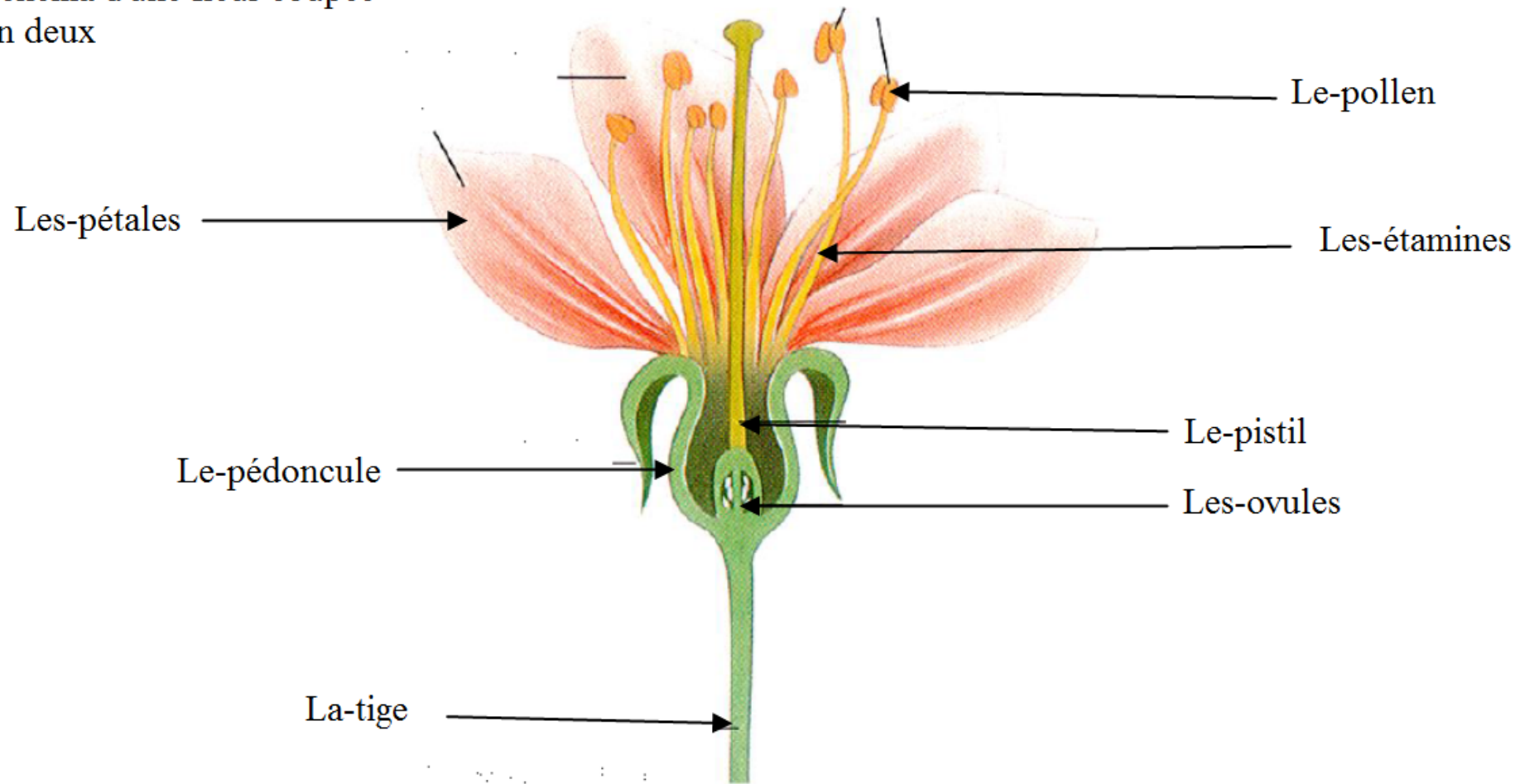
Le-pédoncule

Les-étamines

La-tige

Consigne: Après avoir écouté les explications de l'enregistrement, vous placez les légendes ci-dessus au bon endroit. Merci de respecter les contraintes habituelles : crayon à papier, traits de légende)

Schéma d'une fleur coupée en deux



1) La structure de la plante :

La fleur est l'organe reproducteur de la fleur. ~~Plante.~~

Les étamines sont l'appareil reproducteur mâle. Elles contiennent des grains de pollen jaune.

Le pistil est l'appareil reproducteur femelle. Il renferme des ovules.

Les pétales colorés attirent les insectes .

2) La pollinisation

Chaque étamine libère des grains de pollen. Le vent et les insectes transportent les grains de pollen sur une fleur qui peut être fécondée.

Une fleur est fécondée si un grain de pollen (élément mâle) pénètre dans le pistil et rencontre un ovule (élément femelle). Alors la fleur se transforme en fruit. Le pistil grossit. A l'intérieur de celui-ci, l'ovule fécondé se transforme en graine.

Cette graine pourra à son tour donner une nouvelle plante.