

Objectif 2 : Construire une figure d'après un programme de construction

3 * Suis ce programme de construction.

- Sur une feuille, trace un cercle de centre O et d'un rayon de 4 cm.
- Trace un diamètre $[AB]$. Trace un diamètre $[CD]$ perpendiculaire à $[AB]$.
- Trace le carré $ACBD$.

1 Trace la figure qui correspond à ce programme de construction

- a) Trace un segment AB de 8 cm.
- b) Trace le segment AD mesurant 6 cm et perpendiculaire à AB .
- c) Trace le segment BC mesurant 6 cm et perpendiculaire à AB .
- d) Trace le 4^e côté du rectangle $ABCD$.
- e) Marque le point E , milieu de AB .
- f) Trace les segments EC et ED .

4 Trace la figure qui correspond à ce programme de construction.

- a) Trace un carré $ABCD$.
- b) Trace ses diagonales. Elles se coupent en M .
- c) Trace un arc de cercle de centre M , de rayon MA , tel qu'il aille de A à B .
- d) Trace un arc de cercle de centre M , de rayon MC , tel qu'il aille de C à D .

3 Trace la figure qui correspond à ce programme de construction.

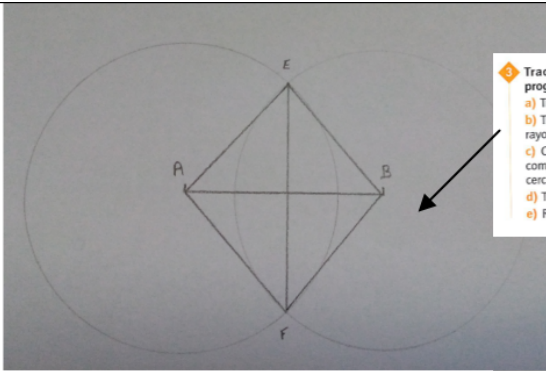
- a) Trace un segment AB de 4 cm.
- b) Trace un cercle de centre A et dont le rayon mesure plus de 2 cm.
- c) Conserve le même écartement de compas et trace le cercle de centre B . Les cercles se coupent en deux points : E et F .
- d) Trace le segment EF .
- e) Relie les points $AEBF$.

4 ** Lis attentivement ce programme de construction, puis trace la figure.

- Trace un carré ABCD de 6 cm de côté.
- Trace les diagonales du carré et marque le point E à leur intersection.
- Marque :
 - le point F au milieu de [AB] ;
 - le point G au milieu de [BC] ;
 - le point H au milieu de [DC] ;
 - le point I au milieu de [DA].
- À l'extérieur du carré, trace 4 demi-cercles :
 - de centre F et de diamètre [AB] ;
 - de centre G et de rayon [BG] ;
 - de centre H et d'un rayon de 3 cm ;
 - de centre I et d'un diamètre de 6 cm.
- Trace le cercle de centre E et d'un rayon de 6 cm.
- Colorie la figure.

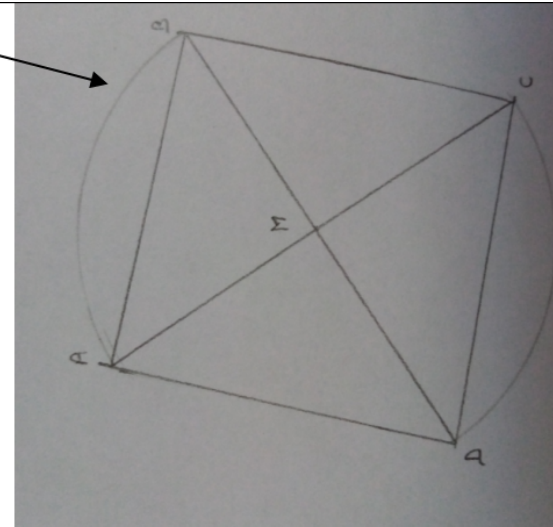
7 Trace la figure qui correspond à ce programme de construction.

- a) Trace un cercle de centre O et de rayon 4 cm.
- b) Trace un diamètre AB de ce cercle.
- c) Marque le milieu F du segment AO.
- d) Trace la perpendiculaire au segment AO qui passe par le point F. Elle coupe le cercle en deux points : G et H.
- e) Trace les triangles GBH et GAH.

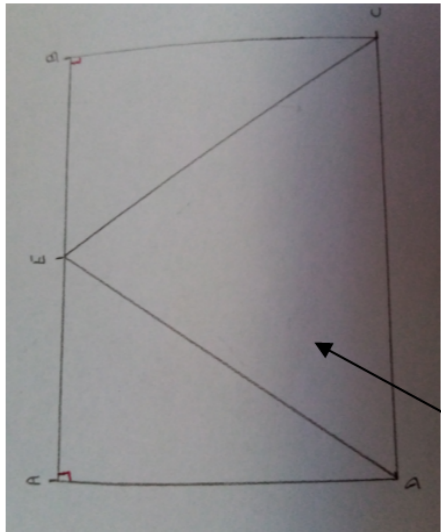
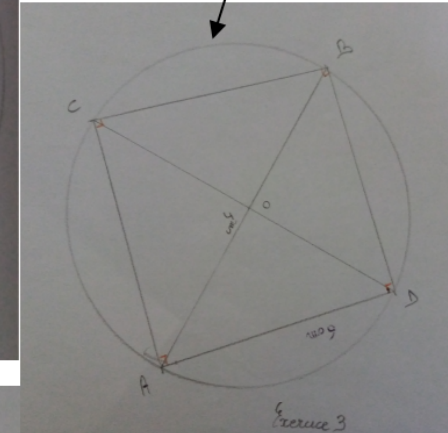


- 3** Trace la figure qui correspond à ce programme de construction.
- Trace un segment AB de 4 cm.
 - Trace un cercle de centre A et dont le rayon mesure plus de 2 cm.
 - Conserve le même écartement de compas et trace le cercle de centre B. Les cercles se coupent en deux points : E et F.
 - Trace le segment EF.
 - Relie les points AEBF.

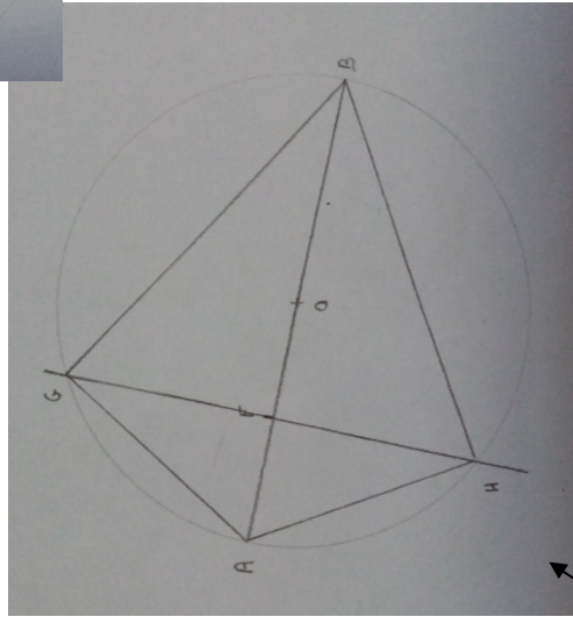
- 4** Trace la figure qui correspond à ce programme de construction.
- Trace un carré ABCD.
 - Trace ses diagonales. Elles se coupent en M.
 - Trace un arc de cercle de centre M, de rayon MA, tel qu'il aille de A à B.
 - Trace un arc de cercle de centre M, de rayon MC, tel qu'il aille de C à D.



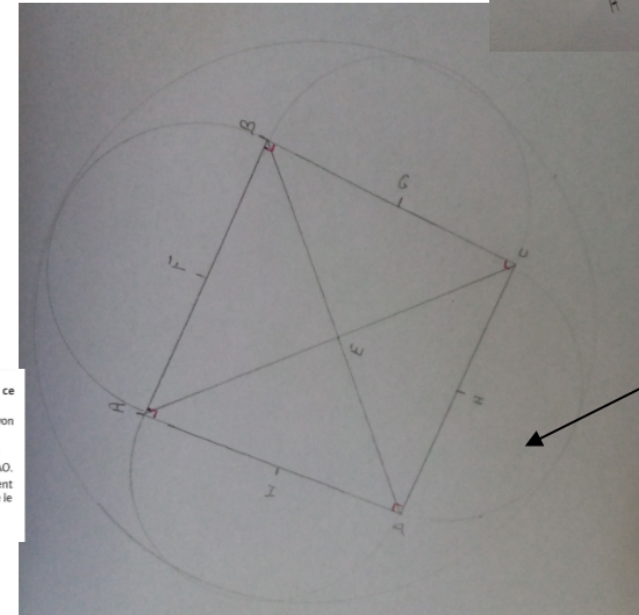
- 3** * Suis ce programme de construction.
- Sur une feuille, trace un cercle de centre O et d'un rayon de 4 cm.
 - Trace un diamètre [AB]. Trace un diamètre [CD] perpendiculaire à [AB].
 - Trace le carré ACBD.



- 7** Trace la figure qui correspond à ce programme de construction.
- Trace un segment AB de 8 cm.
 - Trace le segment AD mesurant 6 cm et perpendiculaire à AB.
 - Trace le segment BC mesurant 6 cm et perpendiculaire à AB.
 - Trace le 4^e côté du rectangle ABCD.
 - Marque le point E, milieu de AB.
 - Trace les segments EC et ED.



- 7** Trace la figure qui correspond à ce programme de construction.
- Trace un cercle de centre O et de rayon 4 cm.
 - Trace un diamètre AB de ce cercle.
 - Marque le milieu F du segment AO.
 - Trace la perpendiculaire au segment AO qui passe par le point F. Elle coupe le cercle en deux points : G et H.
 - Trace les triangles GBH et GAH.



- 4** ** Lis attentivement ce programme de construction, puis trace la figure.
- Trace un carré ABCD de 6 cm de côté.
 - Trace les diagonales du carré et marque le point E à leur intersection.
 - Marque :
 - le point F au milieu de [AB] ;
 - le point G au milieu de [BC] ;
 - le point H au milieu de [DC] ;
 - le point I au milieu de [DA].
 - À l'extérieur du carré, trace 4 demi-cercles :
 - de centre F et de diamètre [AB] ;
 - de centre G et de rayon [BG] ;
 - de centre H et d'un rayon de 3 cm ;
 - de centre I et d'un diamètre de 6 cm.
 - Trace le cercle de centre E et d'un rayon de 6 cm.
 - Colorie la figure.