

Un exemple de développement : de la fleur du pois au petit pois

Voici notre cycle de vie du petit pois en couleur. Pour que la fleur se transforme en fruit, c'est qu'il doit se passer quelque chose au niveau de la fleur. Nous allons donc étudier cela d'un peu plus près.

Votre travail d'aujourd'hui est de dessiner la fleur de la page suivante.



1^{er} avril : la fleur du pois. Taille : 1 cm



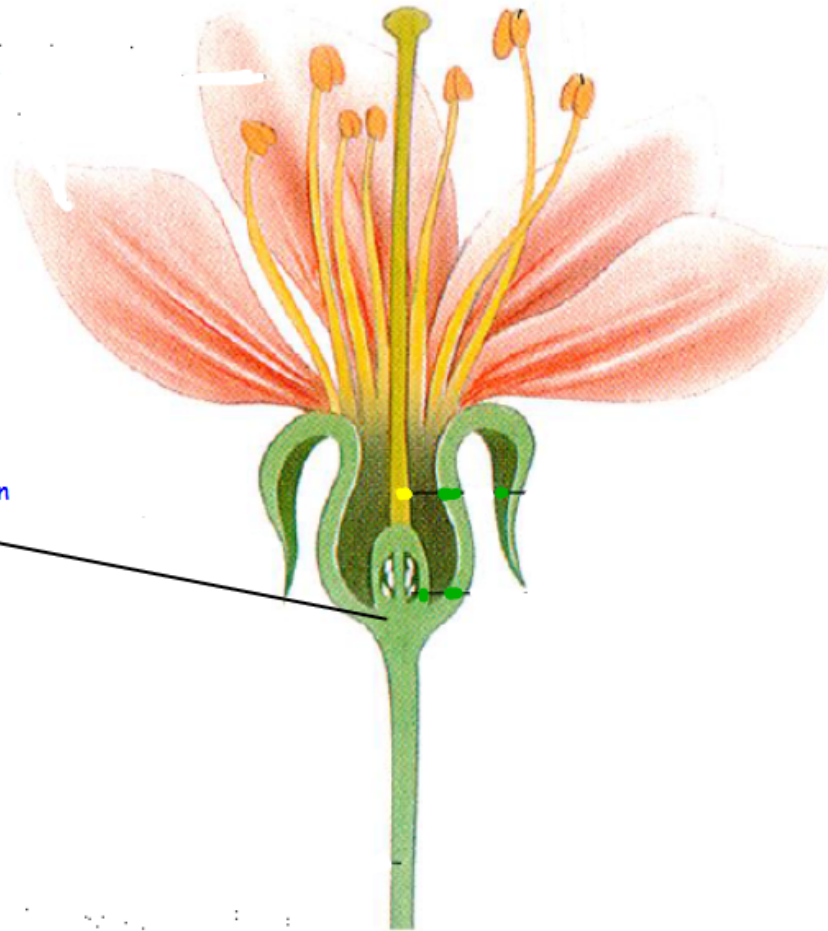
15 avril. Taille : 2 cm



si vous avez, utilisez une feuille blanche, cartonnée, autrement une feuille blanche simple.

Le crayon à papier est obligatoire.
Coloriez avec soin avec seulement des crayons de couleurs.
N'oubliez pas le titre en majuscule.

ici, la fleur a été coupée en deux pour qu'on puisse voir ce qu'il y a à l'intérieur.



SCHEMA D'UNE FLEUR COUPEE EN DEUX