

Un exemple de développement : de la fleur du pois au petit pois



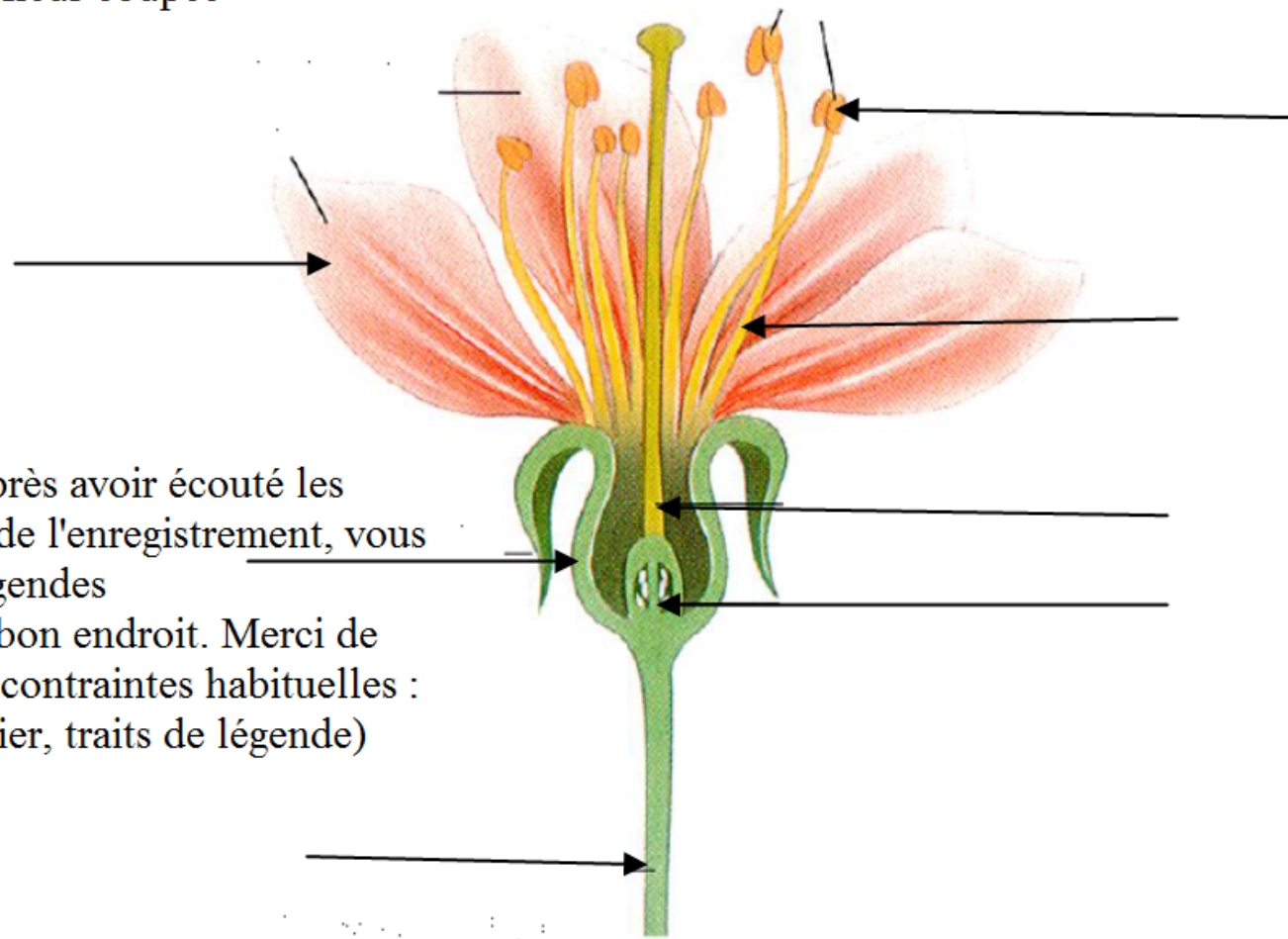
1^{er} avril : la fleur du pois. Taille : 1 cm



15 avril. Taille : 2 cm



Schéma d'une fleur coupée
en deux



Les-pétales

Le-pistil

Les-ovules

Le-pollen

Le-pédoncule

Les-étamines

La-tige

Consigne: Après avoir écouté les explications de l'enregistrement, vous placez les légendes ci-dessus au bon endroit. Merci de respecter les contraintes habituelles : crayon à papier, traits de légende)

Schéma d'une fleur coupée en deux

