

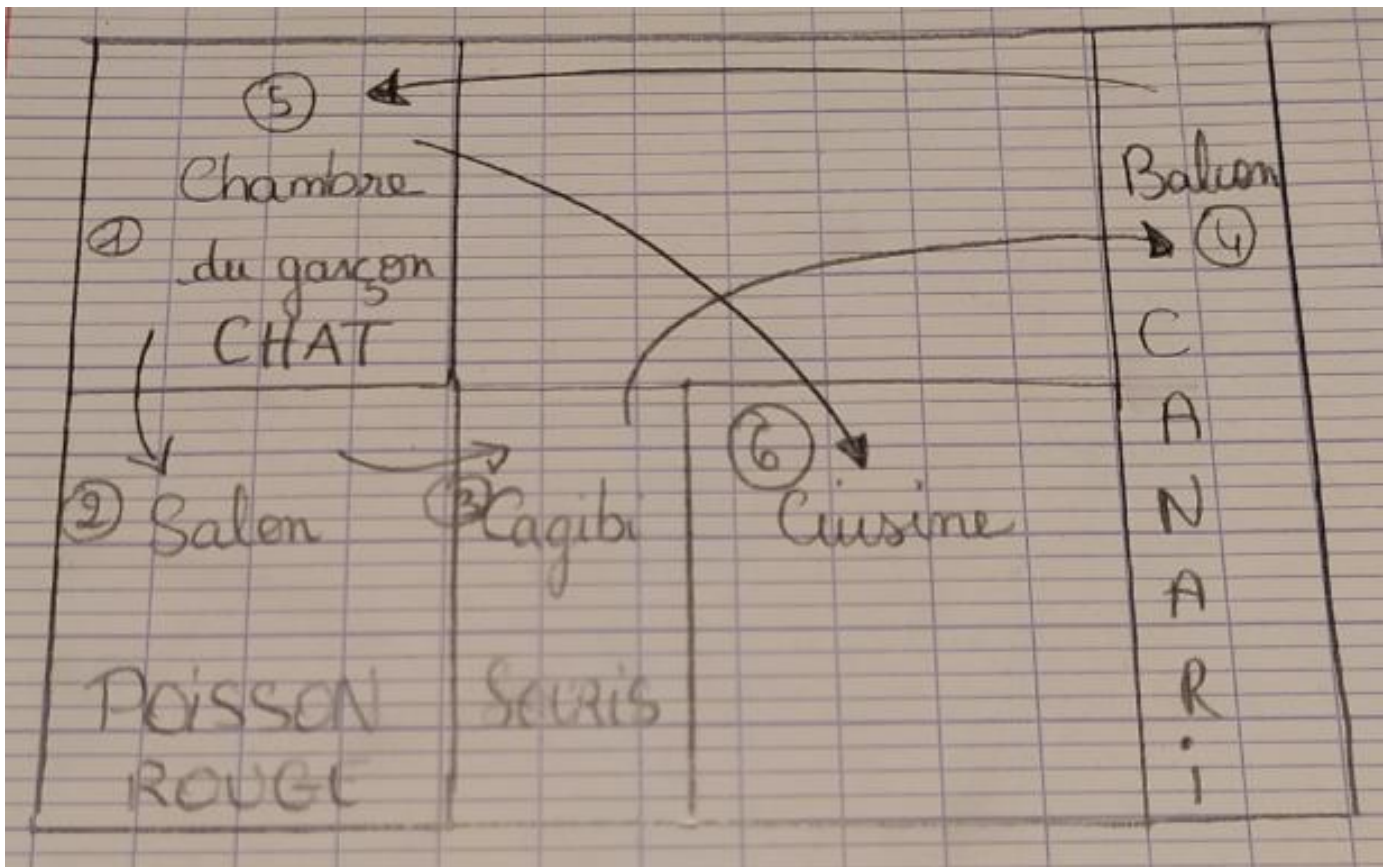
Corrections des exercices du jour

1) Lorsque vous avez fini votre exercice, que vous vous êtes relus, vous pouvez venir vérifier vos réponses ici. **Vous corrigerez vos exercices AU STYLO VERT.**

2) Ensuite, vous prenez une photo de l'exercice et me l'envoyez (comme d'habitude).

Si vous avez des questions ou que vous ne comprenez pas, ou que vous rencontrez le moindre problème, vous pouvez m'envoyer un mail.

Lecture :



Grammaire :

④ Entoure dans la phrase un mot appartenant à la classe désignée.

- Déterminant → Mes parents partent en vacances en Italie.
Adjectif → Ils visiteront la superbe ville de Rome.
Nom propre → Le Colisée est un ancien théâtre romain.
Nom commun → Il attire de nombreux touristes.
Verbe → À leur retour, ils nous raconteront leur voyage !
Pronom personnel → Nous regarderons les photos.

⑤ Encadre en rouge le groupe du verbe ; encadre en bleu le groupe sujet du verbe. Écris au-dessus de chaque mot l'initiale de sa nature.

D NC V D NP
Mes amis visitent la Corse.

D V D NC Adj
Ils font des randonnées pédestres.

D NC V D NC Adj
Les touristes photographient les paysages magnifiques.

Calcul mental :

Les soustractions :

$$\begin{aligned} 76 - 18 &= 76 - 10 - 8 \\ &= 66 - 8 \\ &= 66 - 6 - 2 \\ &= 60 - 2 \\ &= 58 \end{aligned}$$

$$\begin{aligned}
54 - 26 &= 54 - 20 - 6 \\
&= 34 - 6 \\
&= 34 - 4 - 2 \\
&= 30 - 2 \\
&= 28
\end{aligned}$$

$$\begin{aligned}
75 - 37 &= 75 - 30 - 7 \\
&= 45 - 7 \\
&= 45 - 5 - 2 \\
&= 40 - 2 \\
&= 38
\end{aligned}$$

$$\begin{aligned}
42 - 27 &= 42 - 20 - 7 \\
&= 22 - 7 \\
&= 22 - 5 - 2 \\
&= 20 - 5 \\
&= 15
\end{aligned}$$

Le compte est bon :

1 - Corrigé possible :
 $2 + 3 = 5 / 5 \times 5 = 25 / 25 + 1 = 26$ ou $3 \times 5 = 15 / 15 - 1 = 14 / 14 \times 2 = 28$
 Le nombre le plus proche est 26 ou 28.
 L'écart à la cible est 1.

2 - Corrigé possible :
 $3 + 6 = 9 / 9 \times 5 = 45 / 45 - 1 = 44$ ou $3 + 5 = 8 / 8 - 1 = 7 / 6 \times 7 = 42$
 Le nombre le plus proche est 42 ou 44.
 L'écart à la cible est 1.

Corrigé possible :

3 – $2 \times 5 = 10 / 10 + 1 = 11 / 11 \times 3 = 33$ ou $2 \times 3 = 6 / 6 + 1 = 7 / 7 \times 5 = 35$

Le nombre le plus proche est 33 ou 35.

L'écart à la cible est 1.

Résolution de problèmes :

Réponds à chaque question par une phrase.

- 1 • Deux équipes ont participé à un concours de tir à l'arc. Leurs scores ont été enregistrés dans le tableau ci-dessous, mais trois ont été effacés.

| Élèves | 1 ^{re} partie | 2 ^e partie | Total |
|--------|------------------------|-----------------------|------------|
| Julie | 220 points | 210 points | 430 points |
| Lolo | 200 points | 205 points | 405 points |
| Patou | 200 points | 220 points | 420 points |

1) Combien Patou a-t-il marqué de points à la 1^{re} partie ?

Patou a marqué 200 points à la 1^{re} partie.

2) Combien Patou a-t-il marqué de points à la 2^e partie ?

Patou a marqué 220 points à la 2^e partie.

3) Quel joueur a marqué le plus de points au total ?

C'est Julie qui a marqué le plus de points.

Résous les problèmes 2, 3 et 4.

Si tu as besoin de faire des calculs, utilise ton brouillon. Écris les phrases réponses sur la feuille.

- 2 • La maîtresse prépare un bon de commande pour l'achat de fournitures. Le voici :

| | Quantités | Prix à l'unité | Prix à payer |
|---------------------------|-----------|----------------|--------------|
| Cahiers | 50 | 2 € | 100 € |
| Classeurs | 20 | 3 € | 60 € |
| Fichiers de mathématiques | 20 | 9 € | 180 € |
| | | Total : | 340 € |

Combien faudra-t-il payer en tout ?

Il faudra payer 340 euros.

- 3 • On a interrogé chacun des 33 élèves d'une classe de sixième sur leur loisir préféré. Une seule réponse était permise et on a noté les résultats obtenus dans un tableau. Mais certains résultats ont été effacés.

| | Filles | Garçons | Élèves |
|------------|--------|---------|--------|
| Sport | 6 | 8 | 14 |
| Musique | 6 | 1 | 7 |
| Jeux vidéo | 2 | 5 | 7 |
| Lecture | 4 | 1 | 5 |
| Total | 18 | 15 | 33 |

Combien d'élèves ont la lecture pour loisir préféré ?

5 élèves ont la lecture pour loisir préféré.

Questionner le monde – Sciences :

Qu'observes-tu sur ces photos ?

Sur la première photo, on voit deux cygnes qui flottent mais on ne voit pas l'eau qui les entoure car elle est recouverte de déchets. Sur l'autre photo, on voit un héron qui est entièrement recouvert d'un sac poubelle, son bec a percé le sac poubelle.

Quelles peuvent être les conséquences de ces situations ?

Les animaux peuvent confondre certains déchets avec leur nourriture habituelle et s'empoisonner. La pollution de leur habitat naturelle par des déchets peut les empêcher de trouver leur nourriture aussi. Les sacs en plastique peuvent les envelopper et les empêcher de respirer ou les emprisonner s'ils n'arrivent pas à les retirer.

A ton avis, que peut-on faire pour éviter ces situations ?

On doit toujours jeter ces déchets dans des endroits prévus pour cela : des poubelles, des collecteurs ou pour les plus gros déchets, dans des déchetteries. On ne jette JAMAIS ses déchets dans la nature.