

La vie des vaches à la ferme d'Haravilliers racontée par les CP



La vache attend des jumeaux.

Les petits veaux restent 9 mois dans le ventre de la vache.



Les petits veaux sont séparés de leur maman dès la naissance.

On les met dans une niche pour qu'ils n'attrapent pas de maladies car ils sont fragiles.

Les veaux restent 7 jours dans la niche.





Ensuite les veaux vont dans la nurserie. Ils y restent 2 mois.

Il y a 2 parties dans la nurserie. Une pour le 1^{er} mois et une pour le 2^{ème} mois.

Le premier groupe ne boit que du lait, et le deuxième commence à mâcher des granulés et de la paille en plus du lait.



Les granulés.

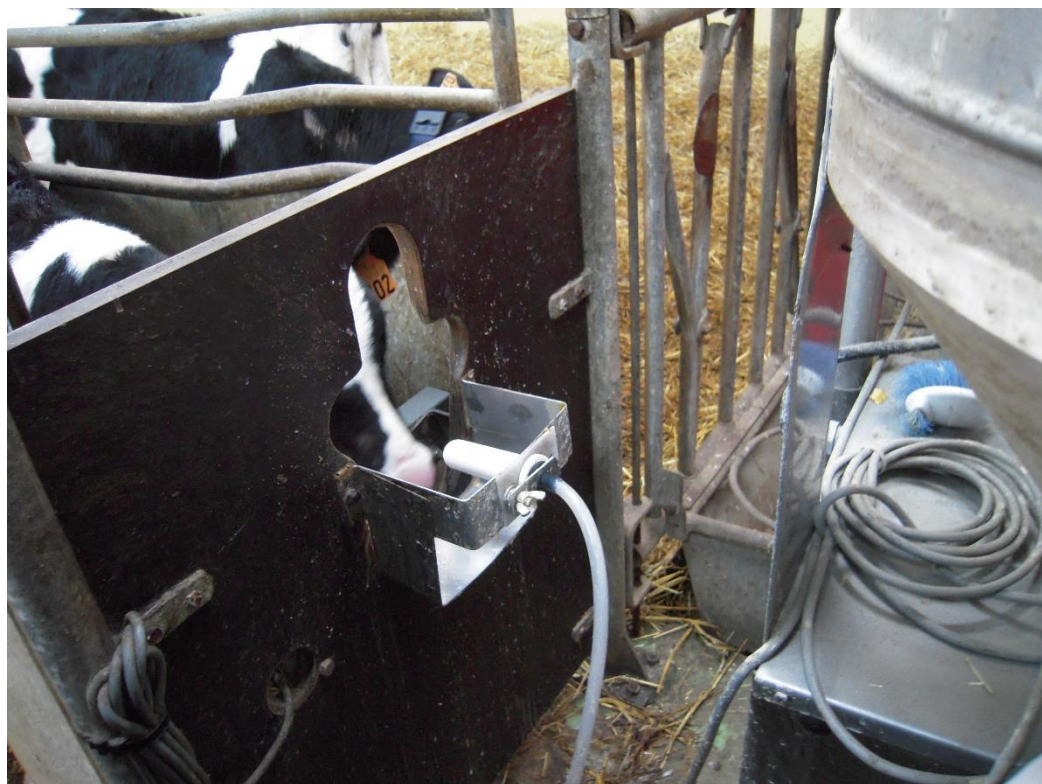


Pour les identifier, les petits veaux ont des étiquettes aux oreilles avec un numéro, et ils ont un collier électronique.



Le Distributeur Automatique de Lait est une machine qui prépare du lait pour les veaux avec de la poudre de lait et de l'eau.

Grace au collier, elle reconnaît le veau et elle distribue la bonne quantité de lait.



Il y a une tétine pour que le veau tête le lait de la machine quand il a faim.
Quand les veaux ne boivent plus du tout de lait, ils sont sevrés et ils vont à l'étable.



Le repas des vaches :



Miam !



La nourriture est distribuée tous les matins.

Les vaches mangent un mélange de foin, de granulés, de pulpe de betterave, de colza, de maïs, de luzerne.

Il y a des mélanges différents pour les vaches enceintes, pour les vaches qui font du lait et pour les génisses.



Quand les vaches ont besoin de sel, elles lèchent la pierre à sel.

On a bu du lait de vache : c'était délicieux (quelques-uns n'ont pas aimé, mais pas beaucoup).



J'aime bien le lait

Moi aussi je vous
ai**Meuh** bien !



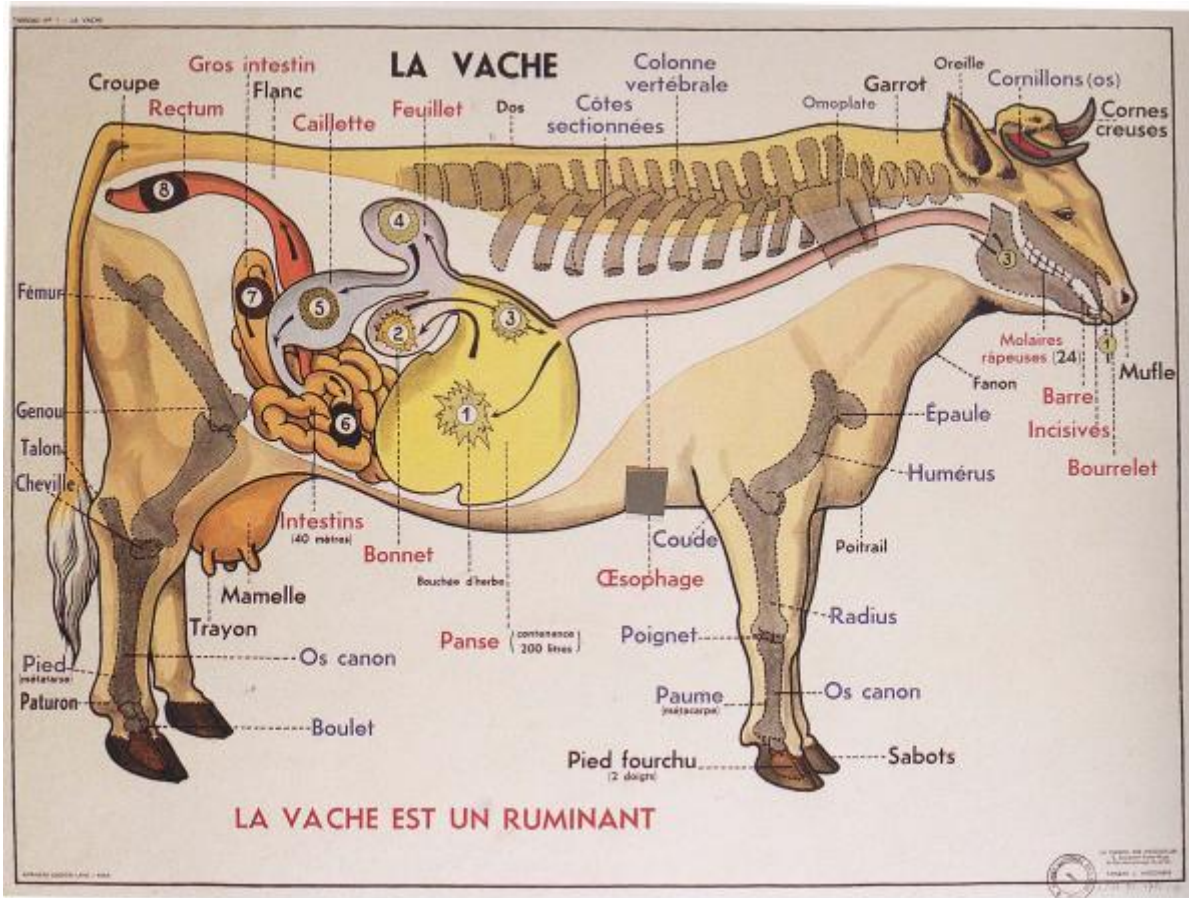
TCHIN TCHIN !



S'il te plaît, tu veux
bien m'en donner un
peu ?

Les CE1 vous expliquent ce qu'ils ont appris.

La vache est un ruminant.



La vache broute de l'herbe. Ensuite, elle l'avale sans la mâcher ;

L'herbe va dans une poche de son ventre appelée la panse.

Puis l'herbe repart dans la bouche de la vache ; elle la mâche de nouveau : on dit qu'elle rumine.

Cela recommence plusieurs fois, jusqu'à ce que l'herbe soit en tout petits morceaux.



La vache est un mammifère.

La vache fabrique du lait et le donne à son petit, le veau : elle l'allait.

C'est un mammifère comme la chèvre, la brebis, la jument et la truie.

L'alimentation des vaches de la ferme d'Haravilliers

Les vaches de la ferme mangent :

- de l'herbe fraîche ou du foin ;
- du maïs ;
- du colza ;
- de la luzerne (trèfle sauvage) ;
- de la pulpe de betteraves ;
- un peu de sel.



Les vaches sont herbivores car elles mangent de l'herbe et des plantes.

La traite des vaches



La machine à traire automatisée reconnaît chaque vache, lui donne des granulés puis retrouve les mamelles et les trayons à l'aide d'un rayon laser. Ensuite, elle nettoie et masse les trayons. Elle traite la vache et envoie le lait vers un réservoir.

