

Ecole élémentaire Fontaine saint Lubin Boissy sous saint Yon



Petit guide à destination des élèves

Pour une reprise en toute sécurité





Chers élèves,

Après être restés près de deux mois, confinés à la maison, vous voici prêts à retrouver le chemin de l'école.

Nous sommes heureux de pouvoir vous y accueillir de nouveau. Cependant, vous allez vite vous apercevoir que l'école telle que vous l'avez quittée il y a quelques semaines, sera très différente de celle que vous vous apprêtez à retrouver.

Voici un petit guide à lire très attentivement pour vous préparer à tous ces changements et adopter les bons gestes et comportements dès votre retour sur les bancs de l'école.

Bonne lecture !



Le matin, avant de partir, je prends ma température.



Si j'ai de la **fièvre** (**au-delà de 37,8°**), des **symptômes** ressemblant à ceux du COVID, **je reste à la maison** et mes parents appellent le docteur.

Ils préviennent l'école de mon absence au 01 60 82 07 75.





Je me lave souvent et soigneusement les mains

- En entrant en **classe**
- Avant d'aller en récréation, à la **fin** de la **récréation**
- Avant et après chaque **repas**
- Avant d'aller aux **toilettes** et après
- **Après** m'être mouché, avoir toussé, avoir éternué
- Avant de **quitter** l'école pour rentrer chez moi

Comment se laver les mains ?

<https://www.youtube.com/watch?v=Yld9Ljj0MqE>



Les masques



Des masques seront portés par tes enseignants et par les animateurs.

Pour toi, le masque n'est pas obligatoire mais tu peux quand même en apporter un.

Mais attention :

- Je ne porte un masque que si je sais le faire.
- Une fois que j'enlève mon masque, je ne le laisse pas traîner.
- Je rapporte mon masque lavable à la maison.

Si je porte un masque jetable, voici la marche à suivre :

- Mon **masque** est **propre**
- Je me lave les mains **avant** de le mettre
- Je le tiens par les **élastiques**
- Je ne **touche jamais** mon masque une fois qu'il est mis en place
- Je **l'enlève** après m'être **lavé** les mains, sans toucher la partie devant ma bouche et mon nez
- Je le mets à la **poubelle**
- **Je me lave les mains**

Plus d'explications : <https://www.youtube.com/watch?v=KuT1KNfJlIjc>

Ton arrivée...



- Lorsque tu arriveras, tes parents te déposeront près du portail de l'école (Attention chaque portail a un numéro). Tu devras attendre sur les marquages au sol en respectant les distances.
- Tes parents ne pourront pas entrer dans l'école.
- Ne t'inquiète pas un enseignant sera là pour t'accueillir.
- Tu attendras, aux marquages au sol, que l'enseignant t'indique dans quelle classe tu iras. Ce ne sera peut-être pas ta classe habituelle.
- Tu ne devras toucher ni les poignées de porte, ni les interrupteurs, ni les affaires des autres.
- Avant d'entrer en classe, tu devras aller te laver les mains. Une personne sera là pour t'aider à faire les bons gestes.
- Dans ta classe tu devras t'asseoir directement à ta place. Elle restera la même chaque jour.



En classe...



- Pendant la classe, tu seras avec 11 autres camarades au maximum.
- Ce ne sera pas toujours le même enseignant qui accompagnera ton travail durant la semaine.
- Le premier jour, tu devras apporter ton cartable avec tes trousses complètes, tes cahiers, manuels et fichiers. Tu ne pourras pas prêter ton matériel et personne ne pourra t'en prêter.
- Les corrections et explications se feront au tableau.
- Tu ne pourras pas te lever pendant la classe. C'est ton enseignant qui se déplacera.
- Tu auras une place fixe, située à 1 mètre de tes autres camarades.
- Les coins bibliothèque et autonomie seront fermés pour éviter la manipulation d'objets communs. Si tu as besoin d'un livre, demande-le à un adulte.
- Tu ne pourras plus prendre les mouchoirs de la classe. Pense à prendre tes propres mouchoirs.
- Tu ne pourras pas aller boire au lavabo de la classe. Tu devras avoir ta petite bouteille d'eau marquée à ton nom.

En récréation...



La cour sera divisée en plusieurs parties. Tu resteras dans un de ces espaces délimités avec ton groupe.

Il va falloir être courageux, car même si tu en as vraiment envie, tu ne pourras plus jouer comme avant avec tes camarades.

Tu n'auras pas le droit de jouer à tout ce que tu pourrais toucher : tables de ping-pong, foot, billes...

Mais ne t'inquiète pas, tu pourras tout de même :

- Apporter tes propres jeux (corde à sauter, jeu individuel, boule Perplexus, figurines, livres...). Tu n'auras simplement pas le droit de les prêter et tu devras les laisser à l'école dans ton cartable.
- Parler avec tes camarades en respectant tes distances.
- Jouer à des jeux comme le chef d'orchestre...

En cas de pluie, pas de récréation sous le préau, tu resteras en classe.





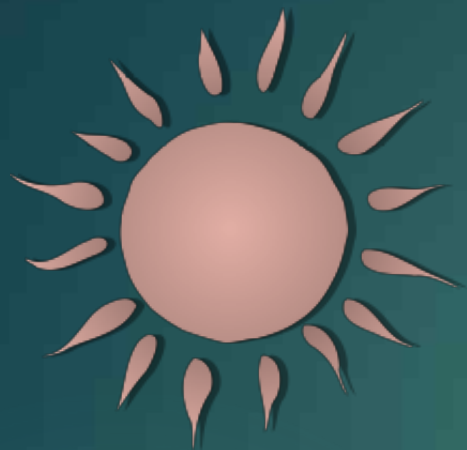
Pour le repas...



- Tu déjeuneras dans la cantine
- Un animateur viendra te chercher dans la classe.
- Tu attendras sur les marquages pour pouvoir entrer dans le réfectoire.
- Tu devras t'asseoir à la place qu'on t'attribuera, à au moins 1 mètre de tes copains.
- Après le repas, après t'être de nouveau lavé les mains, tu pourras aller en récréation.



Lors de la sortie...



A 16h30, quand tu auras fini ta journée, tu te laveras les mains avant de sortir. Tu te rendras dans la cour avec tes camarades de classe en respectant les distances.

Tu attendras sur un marquage qui aura été tracé au sol, toujours à un mètre de distance de tes camarades. Il faudra faire un effort et ne pas trop gesticuler pour rester loin de tes copains.

Quand tes parents arriveront, tu sortiras les rejoindre calmement. Tu ne pourras pas retourner dans l'école aller chercher quelque chose que tu aurais oublié.





En cas de symptômes...



Si jamais un ou plusieurs symptômes apparaissent dans la journée lorsque tu es en classe : toux, éternuement, essoufflement, mal de gorge, fatigue, troubles digestifs, sensation de fièvre...

Tu iras avec un enseignant dans une classe, pour t'éloigner de tes camarades. Il ne faut prendre aucun risque.

Pas de panique cependant, ce n'est peut être qu'un rhume...

Nous appellerons tes parents qui viendront te chercher au plus vite au portail.

Ils t'emmèneront chez le médecin pour savoir ce que tu as.



Encore quelques petites précisions...



- J'ai toujours avec moi des mouchoirs de papier jetables pour me moucher ou éternuer.
- J'éternue et je tousse dans mon coude.
- Si je ne sais pas faire mes lacets, je mets des chaussures à élastique ou à scratch.
- Si je me fais mal, si je ne vais pas bien, je le signale pour être pris en charge.
- J'attends mon tour calmement pour me laver les mains, pour aller aux toilettes, entrer dans la classe...



Maintenant, relis ce diaporama plusieurs fois avant de revenir en classe.

Il faudra essayer de tout retenir !

A bientôt à l'école !