



Clé de détermination des escargots et des limaces.

Attention cette clé de détermination n'est valable que pour les espèces qui ont été sélectionnées dans le cadre de « l'Observatoire des Jardins ». Les dessins ne sont pas à l'échelle !

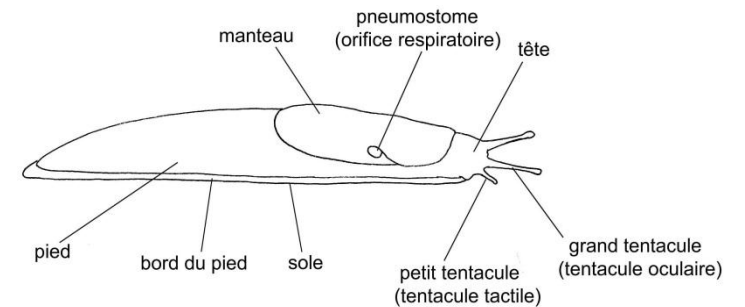
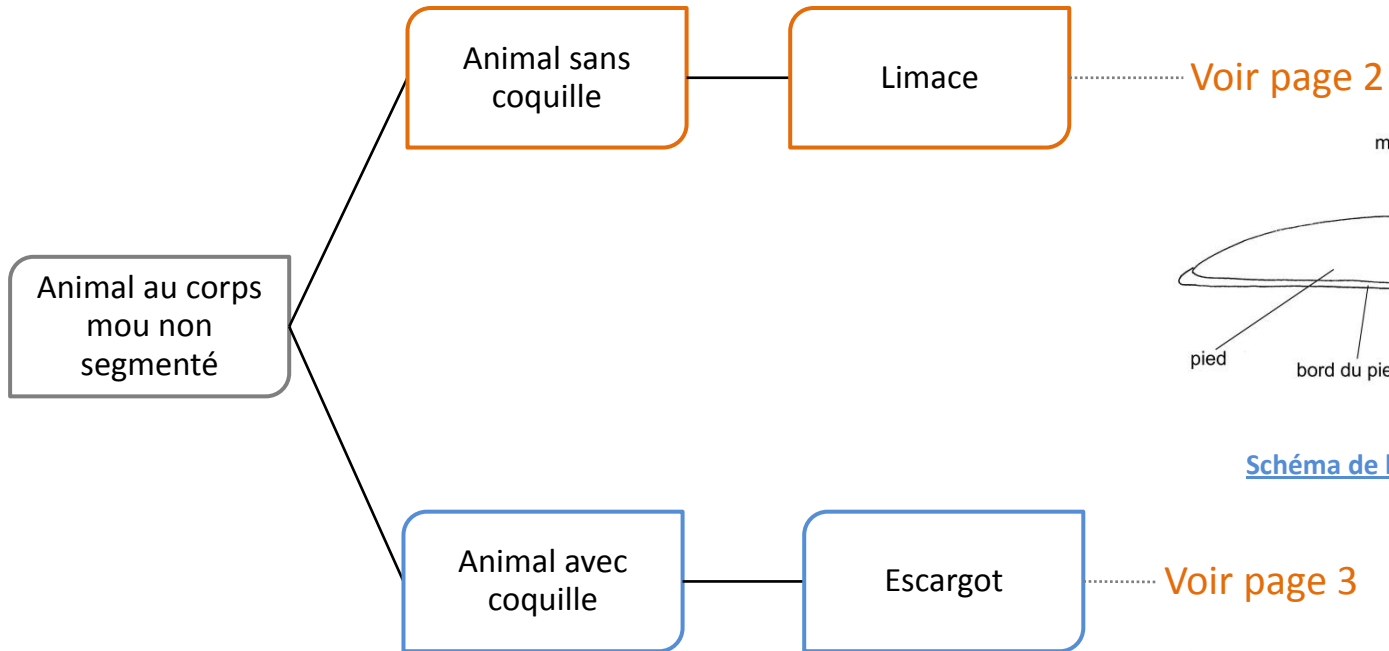


Schéma de l'organisation d'une limace

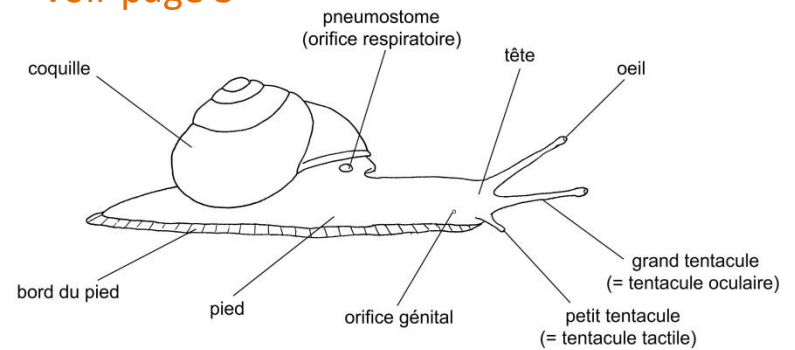


Schéma de l'organisation d'un escargot

Voir page 2

Voir page 3



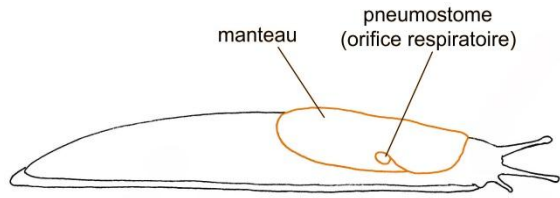
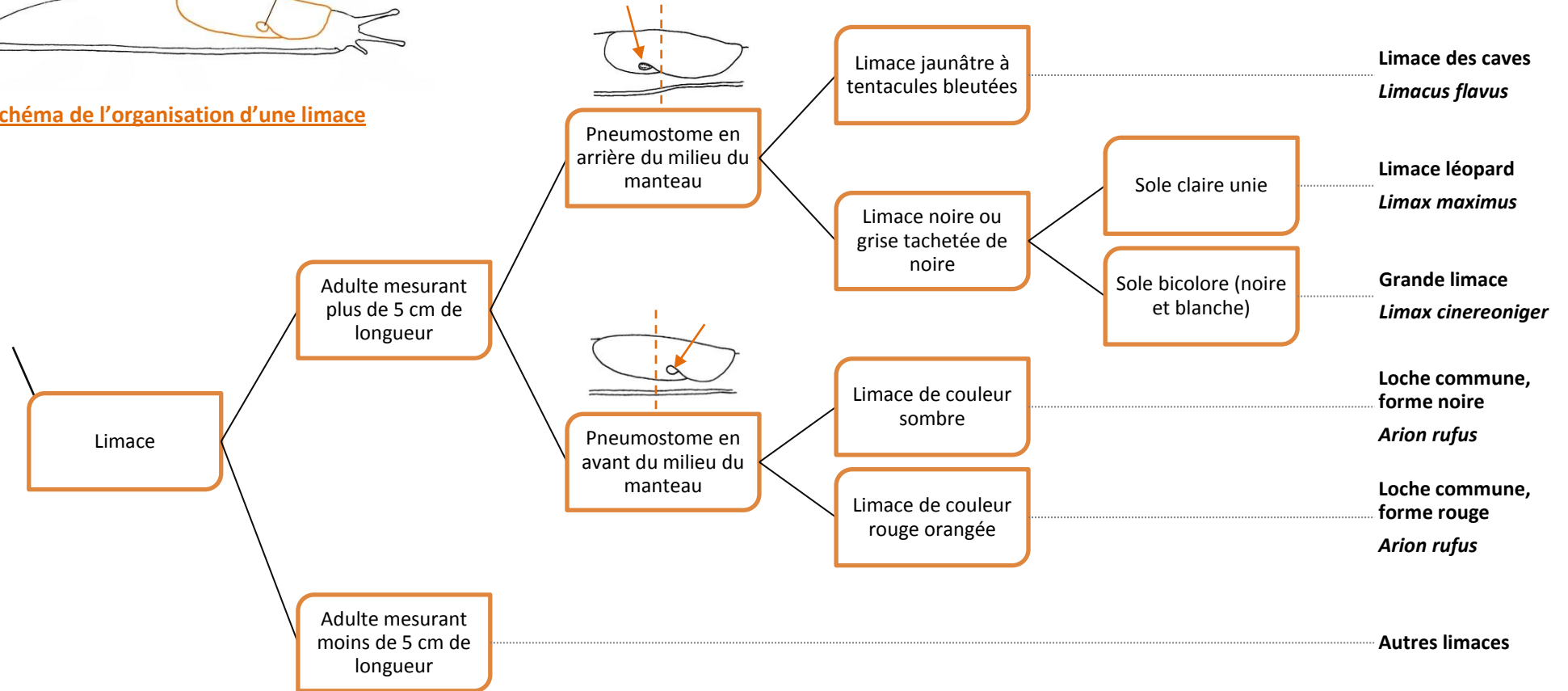
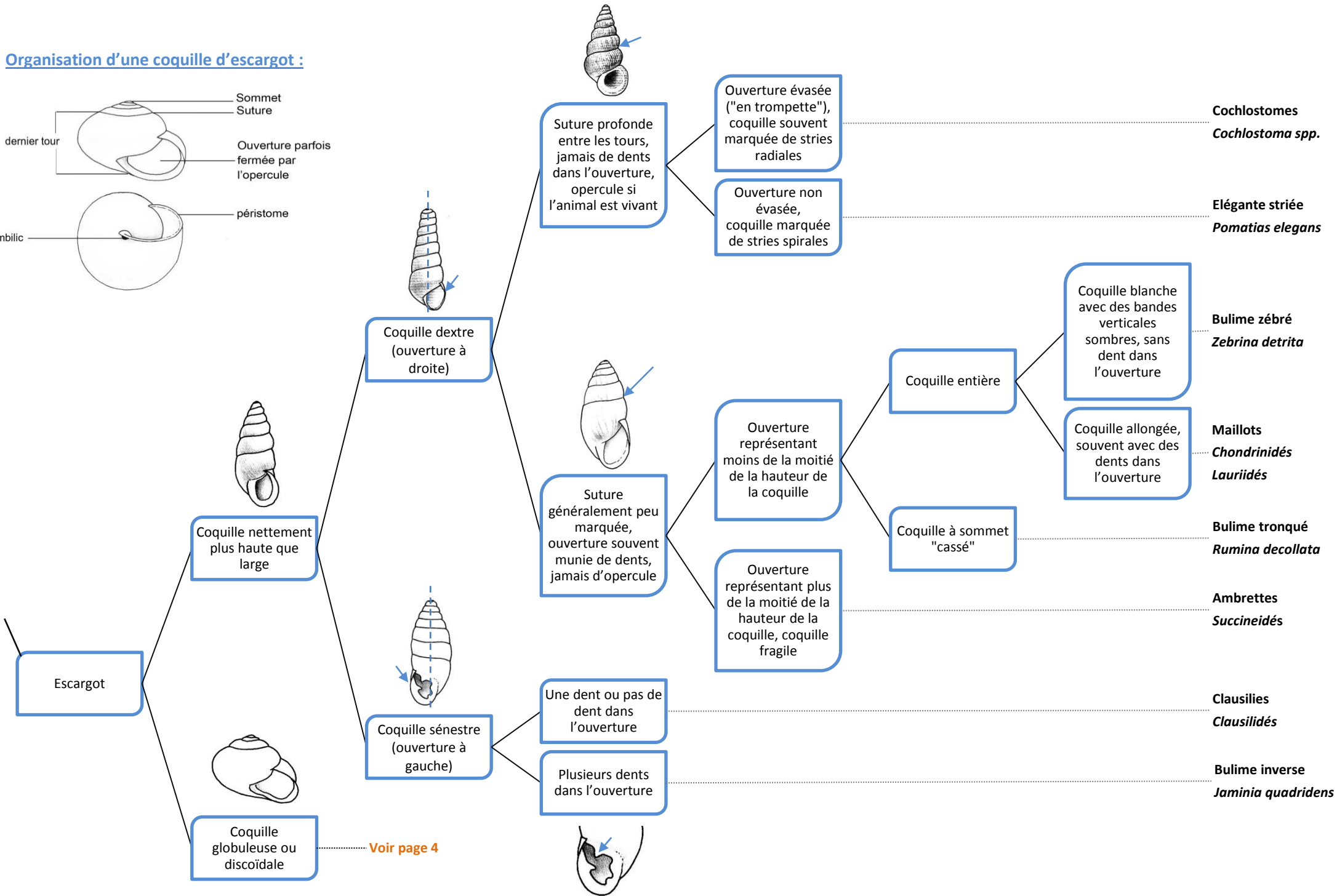
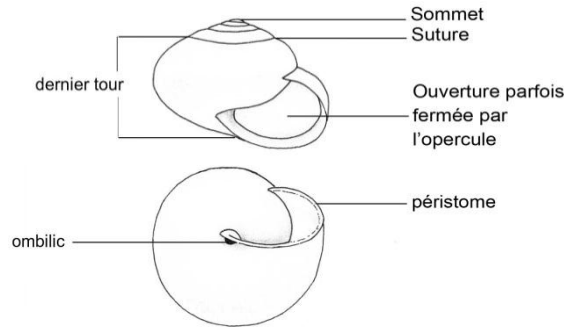


Schéma de l'organisation d'une limace

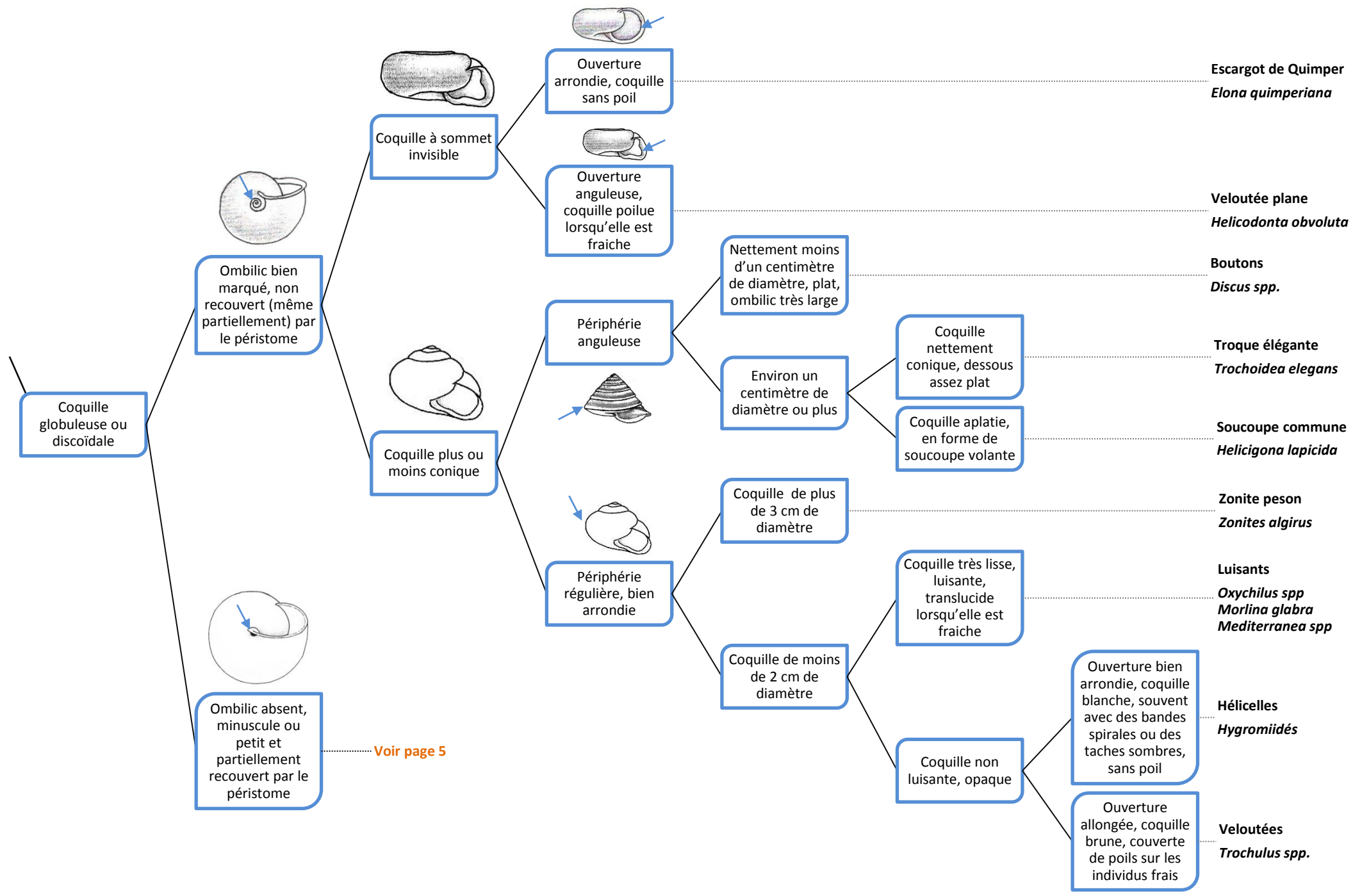


Organisation d'une coquille d'escargot :

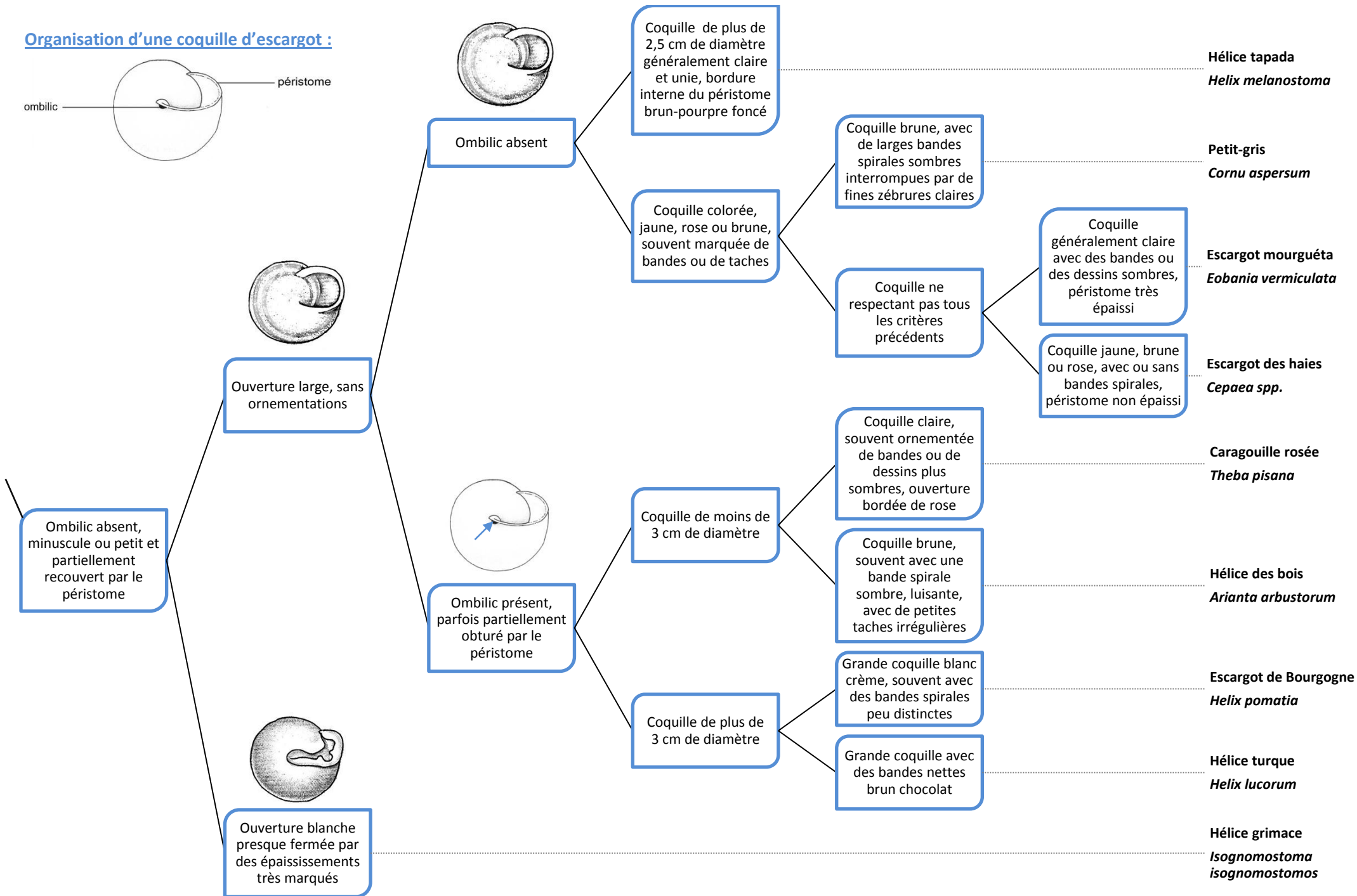
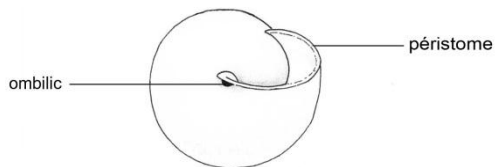


Illustrations : Pierre TILLIER





Organisation d'une coquille d'escargot :



Illustrations : Pierre TILLIER

