

# Gestion des déchets :

## Ce qui a déjà été fait :

- **Diagnostic** : pesées des déchets
- **Sensibilisation au tri des déchets** : exposition temporaire, animations par des intervenants du conseil général et par l'ambassadeur du tri de Jouy le Moutier



### - **Tri sélectif :**

- . Installation de poubelles papier dans les différentes salles de cours et bureaux
- . à la cantine : bac à pain et bac à emballages

- **Sensibilisation sur le gâchis alimentaire** à la cantine : exposition de l'eau et du pain gâchés en une semaine, affiches

- **Formation au lombricompostage** pour les élèves de 2<sup>des</sup> de l'enseignement d'exploration Sciences de Laboratoire

- **Réalisation d'une éco-fresque** par les élèves à partir de bouchons collectés au lycée, sur un mur de la cantine



- **Recherches documentaires sur l'art et le recyclage** pour les élèves de 2<sup>des</sup> de l'enseignement d'exploration Sciences de Laboratoire

- **Projets TPE 1<sup>ères</sup>** : confection d'un coffret en matériaux recyclés d'une gamme de fond de teint bio, valorisation par l'art (création d'une œuvre vidéo) de déchets d'orange en décomposition

- **Thème annuel sur le recyclage** pour les 1<sup>ères</sup> option cinéma et les 2<sup>des</sup> de l'enseignement d'exploration Arts visuels

## Ce qui est prévu :

- **Tri sélectif** : deux bacs supplémentaires à la cantine (pour le lombricompostage et pour les poules)
- **Avec la Ferme d'Eancourt**, notre partenaire :
  - . Installation d'un lombricompost
  - . Mise en place d'un poulailler pédagogique
  - . Eco-pâturage avec introduction de deux moutons pour la tonte des espaces verts
- **Recyclage** des peaux d'orange à la cantine et des restes de savons collectés auprès du personnel et des élèves en vue de la fabrication de d'un savon liquide par les 2<sup>des</sup> de l'enseignement d'exploration Sciences de laboratoire



## Lycée solidaire :

Une **semaine de la solidarité** a été organisée au lycée en février

- **Organisation d'une collecte de produits** par deux classes du lycée au profit d'EPISOL, épicerie solidaire de Jouy le Moutier



- **Menus «Produits du terroir»** à la cantine



- Dégustation de **jus de fruits frais**

- **Expositions :**

« Nourrir l'humanité »

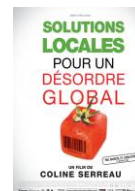


et « Commerce équitable et agriculture bio », par les élèves de SARCU et SCOM



- **Projection-débat**

« Solutions locales pour un désordre global », de Coline Serreau avec M. Sandret, de l'association « Quelle Terre demain ? »



- **Collecte de sang** dans le lycée



# Le lycée de l'Hautil : vers un éco-lycée...

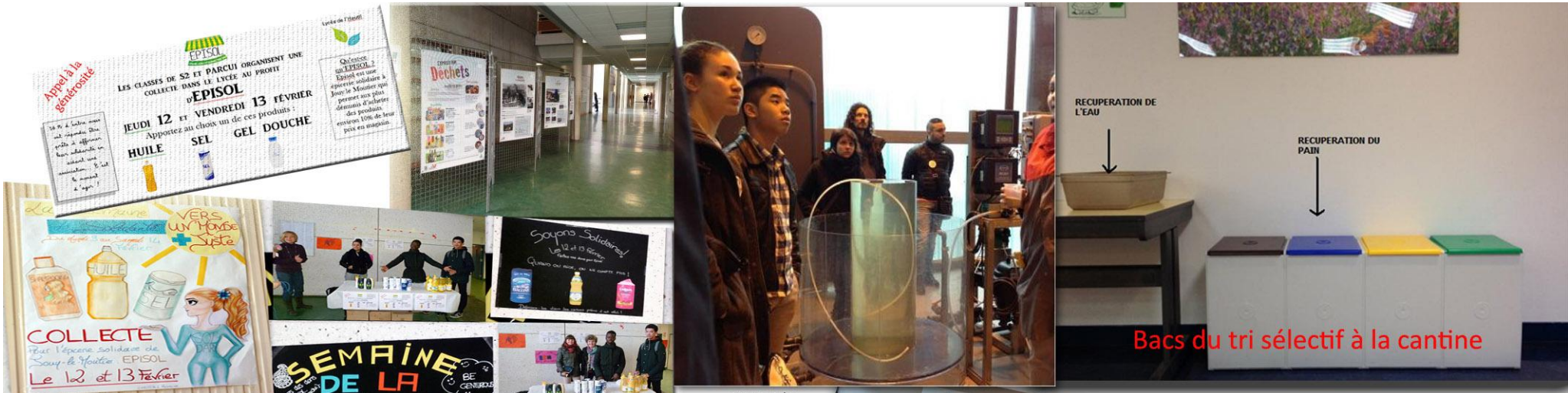


## 2 ORIENTATIONS RETENUES POUR 2014-2015 :

- **GESTION DES DÉCHETS**
- **SOLIDARITÉS**

Lycée de l'Hautil  
1, rue Gabriel Fauré  
95280 JOUY LE MOUTIER  
01.34.32.71.71

<http://blog.crdp-versailles.fr/ecolyceeilm2014>



Bacs du tri sélectif à la cantine



Visite du campus Véolia



Réalisation d'un coffret à partir de matériaux recyclés



Visite de l'exposition sur le thème des déchets



Eco-fresque

