

Les paysages chez les peintres

Vincent Van Gogh, encore lui, s'est installé sur place avec ses toiles, ses tubes de peintures, ses pinceaux et son chevalet pour peindre ce tableau.

Il fait partie des peintres **impressionnistes**. Les traits de pinceaux sont très visibles, cela donne une impression de mouvement du blé, de l'herbe et du ciel.



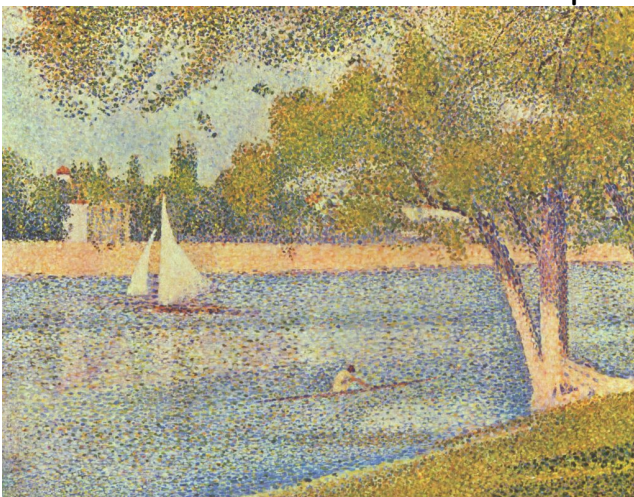
Champ de blé aux corbeaux, 1880 ? Vincent Van Gogh, huile sur toile

Georges Seurat est un peintre du 19^è siècle,

Il est un des fondateurs du **pointillisme**. C'est un courant artistique qui dérive de l'impressionnisme.

Ici les couleurs ne sont jamais mélangées. Pour créer le vert des feuilles, Seurat peignait de petits points jaunes et bleus déposés les uns à côtés des autres.

Ce sont nos yeux et notre cerveau qui mélangent les couleurs en en s'éloignant de l'œuvre. Il fallait donc un temps fou pour faire ce genre de tableau



Georges Seurat, la Seine à la grande jatte, Printemps (huile sur toile, 1888)

Et pour être complètement dans notre thème pour le projet,
Henri Matisse a intégré la fenêtre dans le paysage... ou le paysage dans la
fenêtre !



Fenêtre ouverte sur Collioure, National Gallery , Washington

Cette œuvre est une peinture de l'artiste français Henri Matisse réalisé en 1905. Encore un peintre du 19^{ème} siècle.

Matisse a créé le **fauvisme**, une façon de peindre qui utilise des couleurs très vives comme dans ce tableau.

Il a choisi de représenter ce qu'il voit de sa fenêtre.

Au premier plan, on y voit les murs de sa chambre.

Au second plan, sur le balcon de sa fenêtre, du lierre et des pots de fleurs.

Et au fond, la mer, le port et ses bateaux.

On remarquera que ce tableau mêle l'impressionnisme, le pointillisme au fauvisme.