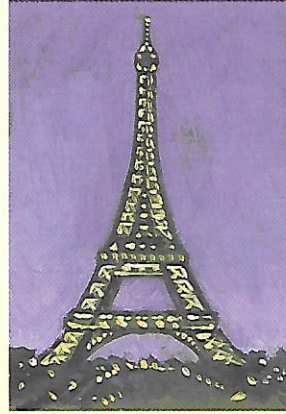


Le sais-tu ?

- **La tour** aurait dû être démolie après l'Exposition universelle. Elle a été fermée aux visiteurs de 1915 à 1918 et de 1940 à 1945 durant les deux guerres mondiales.
- **En 1900**, la tour a bénéficié d'une nouvelle invention : elle a été éclairée.
- **Elle a été utilisée** pour faire des expériences : mesurer la vitesse du vent, étudier la vitesse de la chute des objets...
- **Des antennes**, au sommet de la tour, permettent la diffusion des émissions de radio et de télévision.



6 Relie.

- | | | |
|------------------------|---|----------------|
| une grande dame de fer | • | Gustave Eiffel |
| le magicien du fer | • | la tour Eiffel |

7 coche ce qui est vrai.

- ☐ La tour Eiffel a été démolie.
- ☐ La tour Eiffel a été utilisée pour faire des expériences.
- ☐ Des antennes se trouvent au sommet de la tour.
- ☐ Pour repeindre la tour, il faut 7 tonnes de peinture.
- ☐ La tour est éclairée depuis l'an 2000.

8 Réponds.

Quelles sont les expériences qui ont été faites depuis la tour ?

.....

Quand la tour a-t-elle été fermée ?

.....

À quoi les antennes servent-elles ?

.....