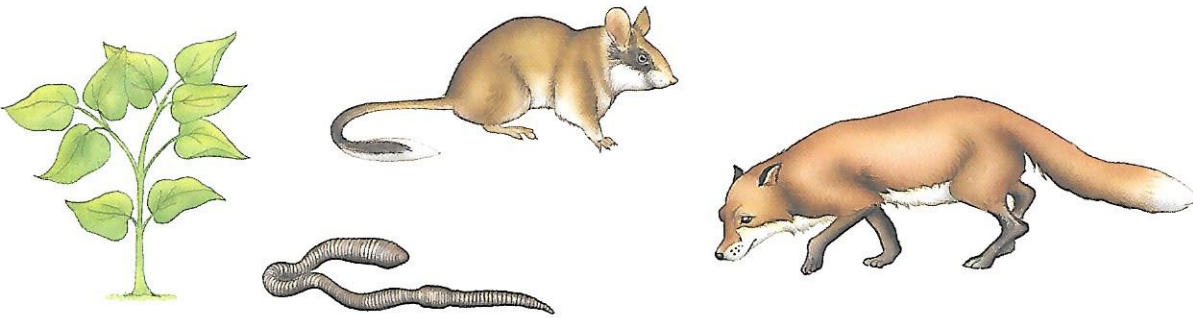


QUI MANGE QUI ?

SE NOURRIR

Les plantes vertes se nourrissent à partir d'eau et de sels minéraux absorbés par les racines, ainsi que de dioxyde de carbone absorbé par les feuilles.

Chaque espèce animale possède son propre régime alimentaire. Pour se nourrir, les êtres vivants dépendent les uns des autres. Les relations alimentaires qui existent entre les différents êtres vivants présents dans un même milieu s'appellent la chaîne alimentaire.



HERBIVORES, CARNIVORES, OMNIVORES, DÉCOMPOSEURS

Une **chaîne alimentaire** commence toujours par des végétaux. Les plantes (herbes, fruits, graines...) sont mangées par les **animaux herbivores** comme l'escargot, le cheval, l'antilope, la girafe, l'hippopotame, le bison, l'écureuil...

Les **animaux carnivores** sont des prédateurs. Ils chassent et mangent d'autres animaux (herbivores ou carnivores). Le lion, le tigre, la panthère, le renard, le loup, l'aigle, le requin sont des carnivores.

Les **animaux omnivores** se nourrissent aussi bien de plantes que de viande. Ils mangent de tout, comme le moineau qui mange des graines, des insectes, des vers, des fruits.

Les **décomposeurs** (insectes, vers) transforment les plantes et les animaux morts en matière minérale utilisée par les plantes vertes.

UN ÉQUILIBRE FRAGILE

Les **koalas** ne mangent que des feuilles de certaines espèces d'eucalyptus. Hélas, leur nourriture devient de plus en plus rare.

Perturber la chaîne alimentaire peut entraîner la disparition de certaines espèces. Le jardinier qui emploie un insecticide pour se débarrasser des pucerons fera, en même temps, disparaître les coccinelles qui se nourrissent de ces mêmes pucerons.