

Rappel : tu peux lire ton journal en PDF dès 20 h, la veille de sa sortie, sur lepetitquotidien.playbacpresse.fr (ouvre un compte si tu n'en as pas déjà un).

mardi
24 mars
2020

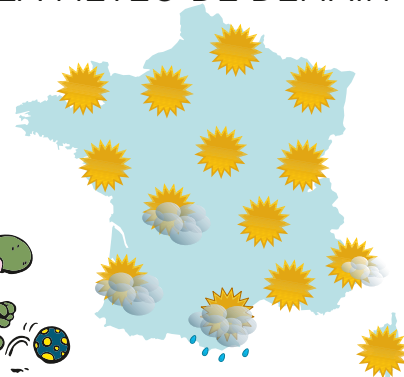
n° 6 177 - 0,70 €

le Petit Quotidien

On en apprend tous les jours !



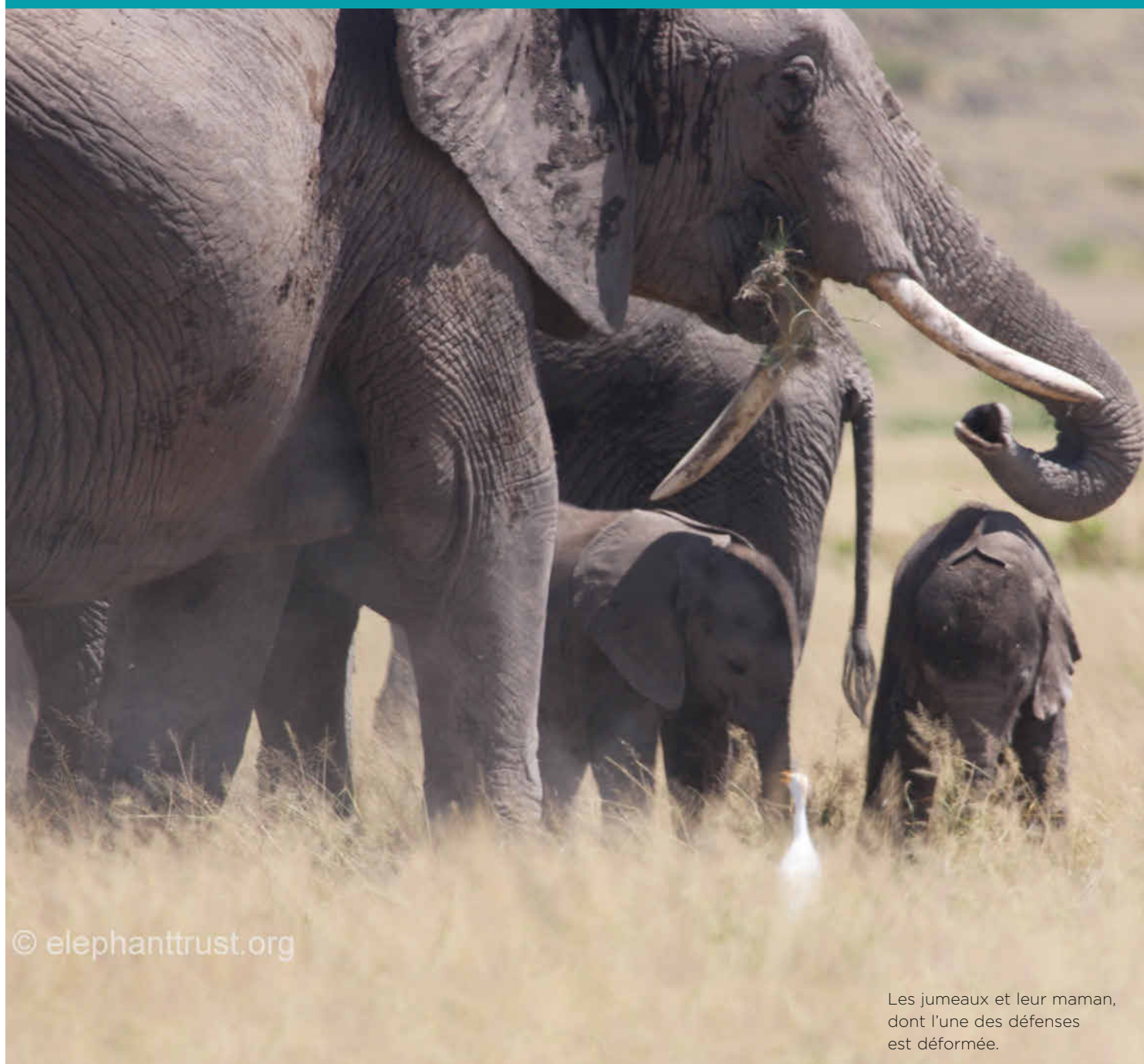
LA MÉTÉO DE DEMAIN



www.lepetitquotidien.fr

Très rare : des éléphanteaux jumeaux sont nés en Afrique

Dans la nature au Kenya, une éléphante a donné naissance à un mâle et une femelle il y a quelques semaines. C'est exceptionnel !

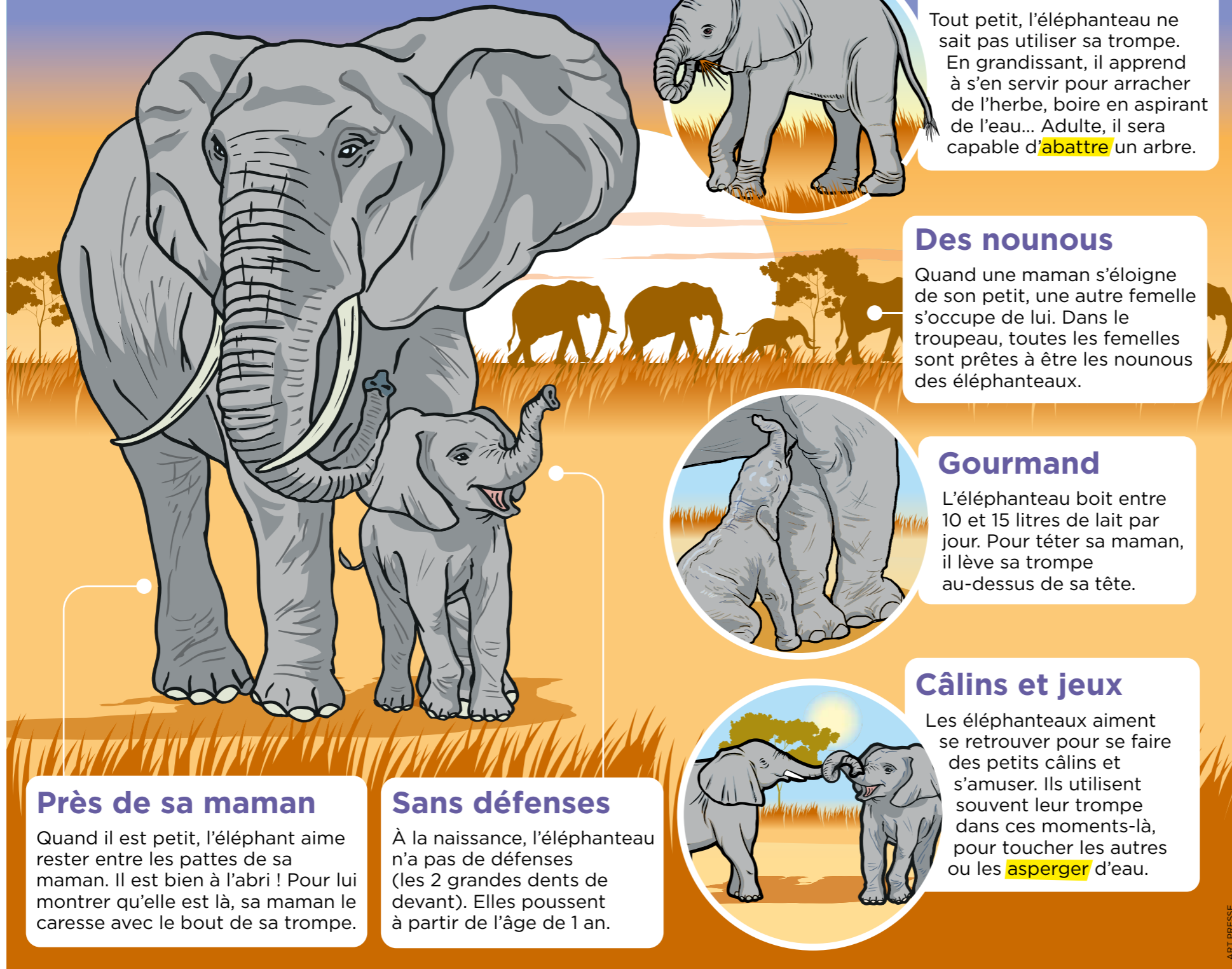


© elephanttrust.org

Les jumeaux et leur maman, dont l'une des défenses est déformée.

Fiche à garder : L'éléphanteau p. 2 | Histoire du jour : La France n'est pas le seul pays confiné p. 3

L'éléphanteau



Près de sa maman
Quand il est petit, l'éléphant aime rester entre les pattes de sa maman. Il est bien à l'abri ! Pour lui montrer qu'elle est là, sa maman le caresse avec le bout de sa trompe.

Sans défenses
À la naissance, l'éléphanteau n'a pas de défenses (les 2 grandes dents de devant). Elles poussent à partir de l'âge de 1 an.

Il apprend à utiliser sa trompe
Tout petit, l'éléphanteau ne sait pas utiliser sa trompe. En grandissant, il apprend à s'en servir pour arracher de l'herbe, boire en aspirant de l'eau... Adulte, il sera capable d'abattre un arbre.

Des nounous
Quand une maman s'éloigne de son petit, une autre femelle s'occupe de lui. Dans le troupeau, toutes les femelles sont prêtes à être les nounous des éléphanteaux.

Gourmand
L'éléphanteau boit entre 10 et 15 litres de lait par jour. Pour téter sa maman, il lève sa trompe au-dessus de sa tête.

Câlins et jeux
Les éléphanteaux aiment se retrouver pour se faire des petits câlins et s'amuser. Ils utilisent souvent leur trompe dans ces moments-là, pour toucher les autres ou les asperger d'eau.

Angelina vit dans le parc national d'Amboseli, au Kenya. Cette éléphante sauvage est née en 1985. Elle avait déjà eu 3 petites.

• L'organisation Amboseli Trust for Elephants* l'a observée plusieurs fois avec ses jumeaux cette année. D'autres femelles l'accompagnent souvent pour l'aider à s'occuper d'eux. Ils vont tous bien !

• C'est la 3^e fois seulement, depuis sa création en 1972, que cette organisation voit une naissance de jumeaux éléphants.

* Amboseli Trust for Elephants étudie et protège les éléphants sauvages au Kenya. Pour aider cette organisation : www.elephanttrust.org



La France n'est pas le seul pays où les habitants sont confinés

Le coronavirus est présent dans plus de 170 pays, sur tous les continents. Pour éviter qu'il ne se propage encore plus vite, 35 pays ont demandé à leurs habitants de rester chez eux, et de se rassembler le moins possible. Samedi, selon des scientifiques, cela concernait plus de 900 millions de personnes dans le monde, soit environ 1 personne sur 7.

Les règles ne sont pas identiques partout. Parfois, le confinement est obligatoire dans tout le pays, comme en France (ex. : Italie, Espagne...). D'autres fois, il l'est seulement dans certaines régions (ex. : États-Unis, Allemagne...). D'autres pays ont juste fermé leurs restaurants et leurs magasins, ou interdit les sorties le soir (c'est un « couvre-feu »).

> Les photos montrent comment il est demandé aux gens de ne pas s'approcher les uns des autres (il faut s'éloigner d'au moins 1 mètre, c'est la « distanciation sociale »). Photo du haut : des paniers indiquent à quel endroit chacun doit faire la queue, devant un supermarché de Rome, la capitale de l'Italie. Photo du bas : il faut laisser 1 siège entre les voyageurs dans le métro de Palembang, en Indonésie.

Dans un journal, cet encadré s'appelle l'ours

Siège social et rédaction : Tél. 01 53 01 23 60
Play Bac Presse - 14 bis rue des Minimes
75140 Paris CEDEX 03

Directeur de la publication : J. Sallet
Dir. diffusion et marketing : M. Jalans
Rédacteur en chef : F. Dufour f.dufour@playbac.fr
Rédactrice en chef adjointe : P. Leroy
Réd. en chef technique : N. Ahangama Walawage

Play Bac Presse SARL, gérant : Jérôme Sallet, Comité de direction : F. Dufour, J. Sallet, M. Jalans, Associés : Play Bac, Financières F. Dufour, G. Burrus, J. Sallet, Dépôt légal : mars 1998. Commission paritaire : 0421 C 78075. Loi n° 49-956 du 16 juillet 1949 sur les publications destinées à la jeunesse.
Imprimerie : IPS, Origine du papier : Finlande - Taux de fibres recyclées : 0% - Eutrophisation : Ptot 0,014 kg/tonne (idem pour l'éventuel second cahier).

Les mots difficiles

Parc national (ici) : lieu dans la nature où des animaux vivent en liberté et sont protégés.
Sauvage (ici) : vivant en liberté.

Organisation (ici) : groupe de gens agissant dans un même but.
Abattre (ici) : faire tomber par terre.

Asperger : projeter un liquide sur quelqu'un ou quelque chose, arroser.

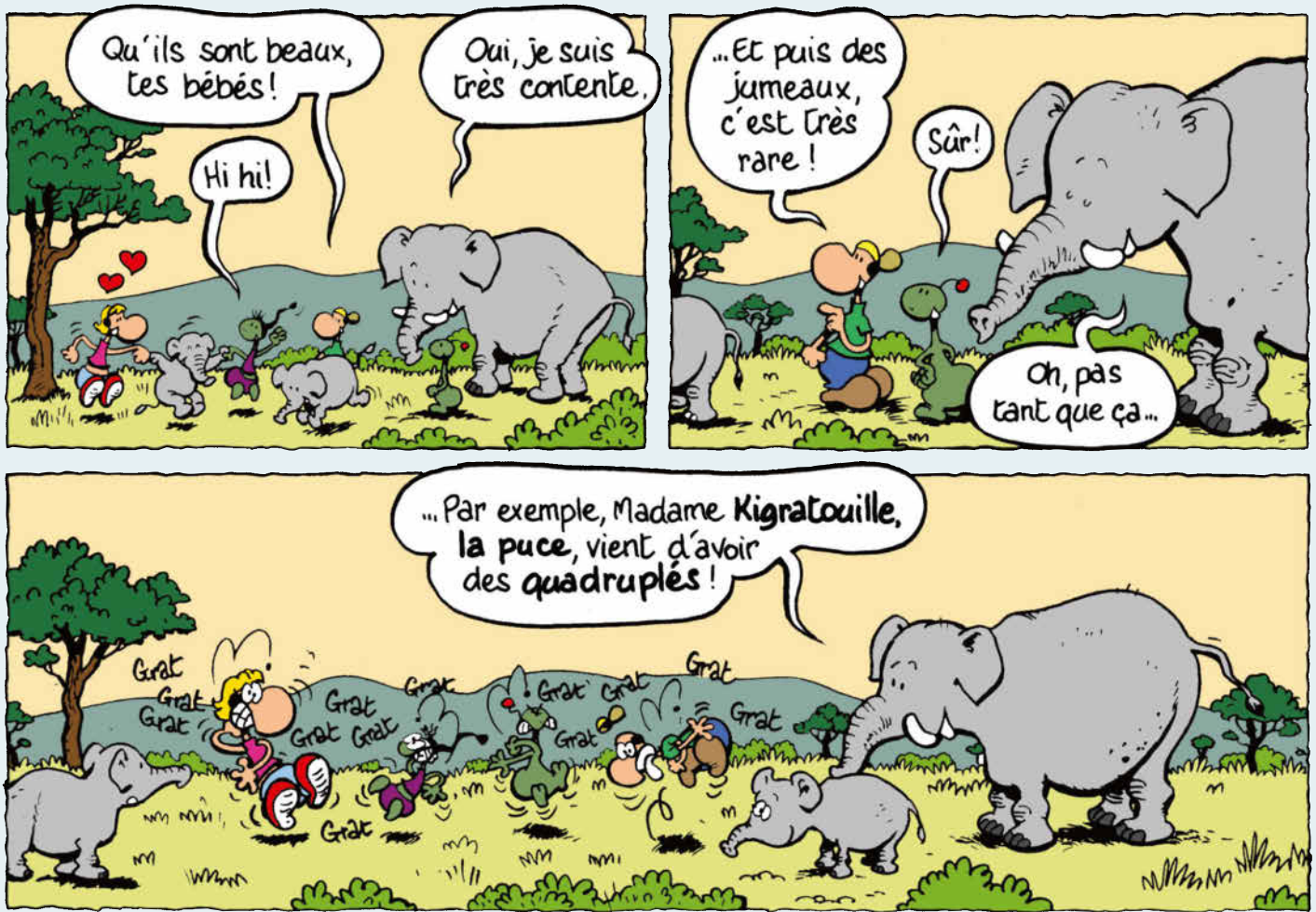
Le coin des Incollables®

Combien de temps une femelle éléphant porte-t-elle son petit dans son ventre avant la naissance : 12 mois ou 22 mois ?

22 mois (c'est presque 2 ans).



Les aventures de Scoupe et Tourbillon : De nombreux bébés



Texte et dessin : Philippe Malausséna

Publicité

DÉCOUVREZ NOS FORMULES INTÉGRALES !

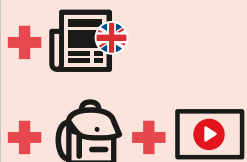
149€ AU LIEU DE 238,50€ (PRIX AU NUMÉRO) **-38% DE RÉDUCTION**

LE PETIT QUOTIDIEN + MY LITTLE WEEKLY + LE CARTABLE NUMÉRIQUE



159€ AU LIEU DE 319,40€ (PRIX AU NUMÉRO) **-50% DE RÉDUCTION**

MON QUOTIDIEN + MY LITTLE WEEKLY + LE CARTABLE NUMÉRIQUE + MON QUOTIDIEN VIDÉO



189€ AU LIEU DE 319,40€ (PRIX AU NUMÉRO) **-41% DE RÉDUCTION**

L'ACTU + MY WEEKLY + LE CARTABLE NUMÉRIQUE + L'ACTU VIDÉO



À RENVoyer À : **PLAYBAC PRESSE - 60643 CHANTILLY CEDEX**

Oui, j'abonne un enfant pour 9 mois (225 numéros) à :

LE PETIT QUOTIDIEN + MY LITTLE WEEKLY + LE CARTABLE NUMÉRIQUE	<input type="checkbox"/> 149€ au lieu de 238,50€*	-38%
LE PETIT QUOTIDIEN seul	<input type="checkbox"/> 99€ au lieu de 157,50€*	-37%
MON QUOTIDIEN + MY LITTLE WEEKLY + LE CARTABLE NUMÉRIQUE + MON QUOTIDIEN VIDÉO	<input type="checkbox"/> 159€ au lieu de 319,40€*	-50%
MON QUOTIDIEN seul	<input type="checkbox"/> 99€ au lieu de 157,50€*	-37%
L'ACTU + MY WEEKLY + LE CARTABLE NUMÉRIQUE + L'ACTU VIDÉO	<input type="checkbox"/> 189€ au lieu de 319,40€*	-41%
L'ACTU seul	<input type="checkbox"/> 129€ au lieu de 157,50€*	-18%

* Prix au numéro.

Je règle € par :

chèque à l'ordre de **PLAYBAC PRESSE**

CB n° Expire fin

DATE ET SIGNATURE OBLIGATOIRES :

COORDONNÉES DE L'ABONNÉ(E)

MLTAAICH

Prénom*
 Nom*
 Adresse*
 Code postal* Ville*

Tél. E-mail des parents
 Téléphone et e-mail du détenteur de l'autorité parentale si mineur de moins de 15 ans : Pour faciliter la gestion de votre compte en ligne, être contacté par un journaliste de la rédaction pour avoir le témoignage de l'enfant sur un événement d'actualité, faire partie du Club des lecteurs, où l'enfant pourra donner son avis sur les unes préférées de son journal, accéder au PDF de son journal, à l'audio des articles, au Cartable Numérique et à la Vidéo. Pour recevoir les offres de nos partenaires : OUI
 Date de naissance Pour vous proposer des produits adaptés, être contacté par un journaliste de la rédaction pour avoir le témoignage de l'enfant sur un événement d'actualité en lien avec sa date de naissance.

SERVICE ABONNEMENTS : 0825 093 393 (0,15€ TTC/MIN) DU LUNDI AU VENDREDI : 9 H - 18 H

Ces informations destinées à PlayBac Presse sont nécessaires au traitement de votre abonnement. Pour plus d'informations sur le traitement de vos données et l'exercice de vos droits, rendez-vous sur playbacpresse.fr rubrique Vie Privée, ou contactez notre Service des Droits : servicedroits@playbac.fr. Vos données postales sont susceptibles d'être transmises à nos partenaires commerciaux, pour vous y opposer vous pouvez vous inscrire sur la liste d'opposition au démarchage téléphonique sur www.briof.fr. Pour toute question relative à votre abonnement, contactez le Service Abonnements : PlayBac Presse 60643 CHANTILLY CEDEX - abo@playbacpresse.fr - Tél. : 0825 093 393 (0,15€/min). Offres valable uniquement en France métropolitaine. Pour étranger et le DOM-COM, nous contacter.

SIMPLIFIEZ-VOUS LA VIE ! Abonnez-vous en 3 clics sur playbacpresse.fr