

Reconnaitre les situations de proportionnalité

2 * Parmi ces tableaux, lesquels sont des tableaux de proportionnalité ?

a.

6	14	8	24	2	72
3	7	4	12	1	36

b.

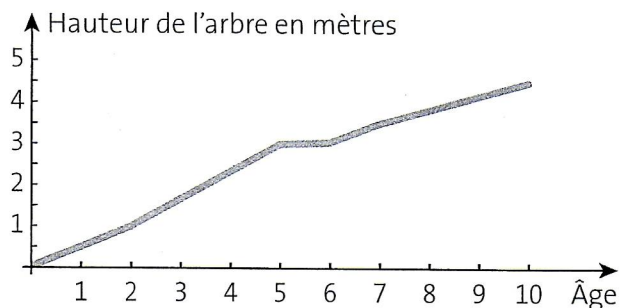
15	45	90	100	300	150
60	30	15	25	100	75

c.

72	27	117	36	144	63
16	6	26	8	32	14

3 * Est-ce une situation de proportionnalité ? Si non, pourquoi ?

Hauteur de l'arbre en mètres	0,5	0,9	3	3,2	3,5	4,5
Âge	1	2	5	6	7	10



Résoudre des situations de proportionnalité

4 * Recopie et complète.

5	7	10	12	19	20	× 8
....	

5 * Recopie ces tableaux. Trouve le facteur de proportionnalité, puis complète les tableaux.

a.

2,5	5	6,5	7,5	15	27,5	×
....	20	

b.

8	3	19	30	22	11	×
....	27	99	

PROBLÈMES

6 * Un lot de trois paires de chaussettes coûte 12 €. Quel sera le prix de 15 paires de chaussettes ?

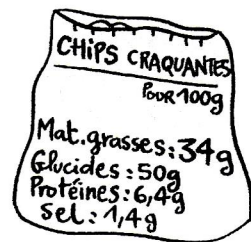
7 * Un bidon de 3 litres d'huile d'olive coûte 27 €.

a. Quel est le prix d'un litre d'huile d'olive ?

b. Quel est le prix d'un bidon de 5 litres ?

SCIENCES

8 * Observe cette étiquette figurant sur un paquet de chips. Quelles sont les valeurs nutritionnelles pour un paquet de 25 g ?



Pour résoudre les problèmes suivants, organise les informations dans un tableau de proportionnalité, puis fais les calculs.

9 * La voiture de Mme Martin consomme 6 litres d'essence aux 100 km. Combien consommera-t-elle pour parcourir 200 km ? 300 km ? 500 km ? 1 000 km ? 50 km ?

10 * Un magasin propose 3 pamplemousses pour 2 €.

a. Combien coûtent 6 pamplemousses ? 9 pamplemousses ? 24 pamplemousses ? 33 pamplemousses ?

b. Combien de pamplemousses peut-on acheter avec 20 € ? 10 € ? 30 € ?

11 * Un pot de crème fraîche pèse 350 g. Quelle est la masse, en grammes, de 2 pots ? 3 pots ? 5 pots ? 8 pots ? 10 pots ? un demi-pot ?

À toi de jouer

Je paie 3 bouteilles de jus de fruits 5,40 €.

Je paie 4 bouteilles 7,20 €.

Combien dois-je payer si j'en achète 6 ?

