

Orthographe

Mots n°23 : exercice n°1 et 2

1. Écris les mots ci-dessus qui contiennent un g.

énergique - l'énergie - le génie - un geste - ravager - un concierge - un bourgeon - un réfrigérateur - du givre - une gorgée - rédiger - égal - l'égalité

2. Écris les mots ci-dessus qui se terminent par un e. Souligne ceux qui sont au masculin.

énergie - comédie - étourderie - cérémonie - incendie - génie - geste - concierge - givre - queue - gorgée - proie - lycée

Défi orthographique

- En recopiant le texte ci-dessous, j'ai fait 20 erreurs. Retrouve-les et recopie le texte correctement orthographié.

Le cerf

Delphine caressait caressait le chat de la maison et Marinette chanter chantait une petite chanson a à un poussin jaune qu'elle tenait sur ses genoux.

- Tiens, dit le poussin poussin en regardant du côté de la route, voilà un bœuf.

Levant la tête Marinette vie vit un cerf qui galopait à travers près en direction de la ferme. C'était une bête de grande taille portant une ramure compliquée compliquée. Il fit un bond par-dessus le fossé qui bordait la routes route et, débouchant dans la cour, c s'arrêta devant les de deux petites. Ses flancs haletaient, ses pattes frêles tremblaient est et il était si essoufflé qu'il ne put parler d'abord. Il regarder regardait Delphine et Marinette avec des yeux dou doux et humide humides. Enfin il fléchit les genoux genoux et leur demanda d'une voix suppliente suppliante :

- Cachez-moi. Les chiens son sont sur ma trace. Ils velent veulent me manger. Défendez-moi.

Les petite petites le prirent par le cou, appuyant leurs têtes contre la sienne, mes mais le chat se mit à leur frotter les jambes avec ça sa queue et à gronder.

Marcel Aymé « Les contes du chat perché »

De nombreuses solutions pour les deux exercices. Je ne les mets pas toutes.

Souligne dans le texte :

- un groupe sujet en bleu,
- un complément d'objet direct en vert,
- un complément circonstanciel de lieu en orange.

Trouve dans le texte et recopie dans ton cahier :

un nom commun masculin singulier : chat, poussin, fossé...

un nom commun masculin pluriel : genoux, flancs, yeux...

un nom commun féminin singulier : chanson, route, ferme, taille...

un nom commun féminin pluriel : pattes, têtes

un verbe à l'infinitif ; deux adjectifs qualificatifs : frêles, doux, humides...

cinq déterminants différents : la, une, un, ses, deux, des, ma, sa

Vocabulaire

Révision sur les préfixes

1/ Surligne le préfixe de chaque nom :

Immortel – déplier – irrégulier – reconstruire – désobéir – illettrisme – indécis – transposer

2/ Trouve l'intrus dans chaque liste, c'est à dire le mot qui est construit sans préfixe :

débrancher – démarquer – dépeupler – délirer - délivrer

inaltérable – incident – inadmissible – inanimé

discerner – disgracieux – discuter – dissymétrique

irrégulier – irritable – irremplaçable – irréductible

3/ Pour chaque mot proposé, trouve le verbe dérivé (construit à partir de ce mot) et le nom commun dérivé.

équipe – équiper – un équipement ou un équipage

bavard – bavarder – le bavardage

chasse – chasser – le chasseur

jardin – jardiner – le jardinage

blanc – blanchir – le blanchiment ou blanchissage

4/ Complète les phrases par un verbe dérivé de poser.

Obliger quelqu'un à subir ou à faire quelque chose : imposer

Présenter une œuvre au public : exposer

Offrir un choix : proposer

Poser une chose quelque part : déposer

Lecture suivie : Le Monde d'En Haut

Lire le chapitre 11

1) Réponds aux questions.

- Dans quel endroit se passe le chapitre 11.

Le passage se passe dans le quartier général des gardes de l'Ordre souterrain.

- Quelle attitude a le commandant ? Relève dans le texte des mots ou des expressions qui permettent d'imaginer le comportement du commandant.

Le commandant est très énervé, il est impatient, dur et autoritaire.

« ...sans même prendre le temps de rendre son salut à la sentinelle : il était en retard et avait horreur de ça !

Il grimpa quatre à quatre les escaliers... entra en coup de vent.

... gronda le commandant avec un geste d'agacement.

... cingla le commandant.

... siffla-t-il d'une voix glaciale...

...aboya-t-il...

Le commandant claqua impatiemment des doigts.

- Quels sont les membres de l'AERES, que le commandant souhaite particulièrement capturer ?

Il veut capturer Vladim Siméon et Lukas Reivax.

Calcul rapide

A. Calculs

$21,4 \times 100 = 2\ 140$

$3,05 \times 10 = 30,5$

$6,078 \times 100 = 607,8$

$0,07 \times 100 = 7$

$48 : 10 = 4,8$

$6,5 : 10 = 0,65$

$60,74 : 10 = 6,074$

$320 : 100 = 3,2$

B. Problèmes

Lucien achète 10 sucettes à 0,20 € l'une et 100 bonbons à 0,08 € l'un.

Il paie avec un billet de 20 €.

Combien le marchand doit-il lui rendre ?

$(10 \times 0,20) + (100 \times 0,08) = 2 + 8 = 10$ L'ensemble des friandises coûte 10 €.

$20 - 10 = 10$

Le marchand doit lui rendre 10 €.

Clémence a acheté 20 pains au chocolat à 0,90 € l'un et 10 éclairs.

Elle a donné 40 € et la boulangère lui a rendu 5 €.

Quel est le prix d'un éclair ?

$(20 \times 0,90) = 2 \times 10 \times 0,90 = 2 \times 9 = 18$ Les pains au chocolat coûtent 18 €.

$40 - 5 = 35$ Clémence a payé 35 €.

$35 - 18 = 17$ Les 10 éclairs coûtent 17 €.

$17 : 10 = 1,7$ Un éclair coûte 1,70 €.

C. Pose et calcule :

$1\ 106 : 45 =$

$1\ 543 : 12 =$

$2\ 034 : 35 =$

$$\begin{array}{r|l} 1\ 1\ 0\ 6 & 4\ 5 \\ \hline 9\ 0 & 2\ 4 \\ \hline 2\ 0\ 6 & \\ 1\ 8\ 0 & \\ \hline 2\ 6 & \end{array}$$

$$\begin{array}{r|l} 1\ 5\ 4\ 3 & 1\ 2 \\ \hline 1\ 2 & 1\ 2\ 8 \\ \hline 3\ 4 & \\ 2\ 4 & \\ \hline 1\ 0\ 3 & \\ 9\ 6 & \\ \hline 0\ 7 & \end{array}$$

$$\begin{array}{r|l} 2\ 0\ 3\ 4 & 3\ 5 \\ \hline 1\ 7\ 5 & 5\ 8 \\ \hline 2\ 8\ 4 & \\ 2\ 8\ 0 & \\ \hline 4 & \end{array}$$

$1\ 106 = (24 \times 45) + 26$

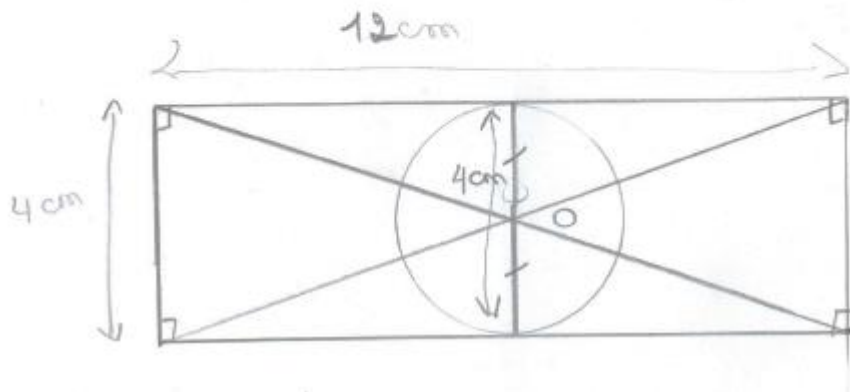
$1\ 543 = (128 \times 12) + 7$

$2\ 034 = (58 \times 35) + 4$

Géométrie

Exercice 1: figure 3.

Exercice 2:



Exercice 3:

- ① Tracer 1 rectangle de 8 cm de longueur et 4 cm de largeur.
- ② Trouver le milieu O d'une largeur, puis relier les 2 sommets opposés à O pour construire un triangle isocèle.
- ③ Tracer le cercle de centre O et de rayon 2 cm.

