

## Pour qui ?



- Des enfants, du CP à la Terminale, qui ont des difficultés à l'école.
- Qui ont envie d'être aidés.
- Qui manquent d'aide pour l'école dans leur entourage.
- Dont la famille ne peut pas payer de cours particuliers.

## Comment ça se passe ?



- La séance a lieu chez vous, au calme.
- Vous, ou un autre adulte, êtes présent pendant toute la séance.
- Une participation de 30 € par an est demandée.

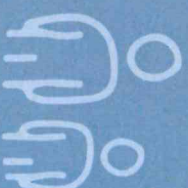
## Qui est le bénévole ?



- Il a envie de donner du temps pour aider votre enfant.
- Il n'est pas payé.
- Ce n'est pas un enseignant.
- Il travaille, ou est étudiant ou à la retraite.
- Il habite près de chez vous.

# L'accompagnement E.S.A

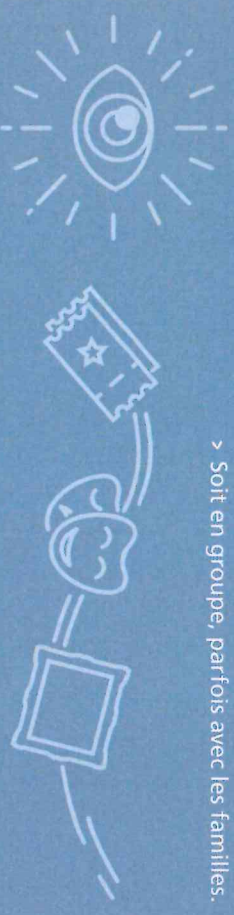
## + Une séance chaque semaine



- Pour revoir ce que votre enfant n'a pas compris dans la semaine ou les années passées.
- Faire, avec votre enfant, les devoirs qu'il n'a pas su faire seul.
- Faire des jeux, lire des bandes dessinées, faire des recherches sur Internet... pour que votre enfant prenne plaisir à apprendre et prenne confiance en lui.

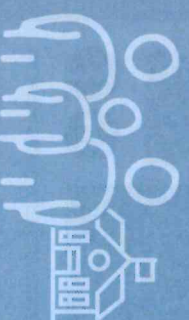
Votre enfant peut poser toutes ses questions. Il n'y a pas de question bête !

## + Des sorties pour être encore plus curieux



- Visites de musées ou d'entreprises, théâtre, bibliothèque... aideront votre enfant à s'intéresser à l'école.
- > Soit le bénévole avec votre enfant.
- > Soit en groupe, parfois avec les familles.

## + Des échanges avec vous et avec l'École



- Vous parlez avec le bénévole en fin de séance.
- Pour savoir comment cela se passe à l'école, vous regardez régulièrement avec le bénévole les contrôles et les bulletins de votre enfant.
- Avec votre accord, pour mieux aider votre enfant, le bénévole ira voir l'enseignant, avec vous si possible.

## Qu'est-ce que l'Entraide Scolaire Amicale (E.S.A) ?

Une association qui :

- > ne fait pas de politique,
- > n'est pas religieuse,
- > aide votre enfant à réussir à l'école, au collège ou au lycée.

L'E.S.A existe depuis 1969  
et accompagne plus de 4000 enfants  
en France chaque année.

L'E.S.A est reconnue  
par l'Education Nationale.

Si vous avez des questions, vous pouvez appeler :

Antenne de Rambouillet  
Correspondante Primaire

Laurence BECQ  
06.07.38.32.35  
l.becq@orange.fr



[www.entraidescolaireamicale.org](http://www.entraidescolaireamicale.org)



**ENSEMBLE**  
aidons votre enfant  
à réussir à l'école



**Bénévole**

**Enfant** ou un jeune à son domicile  
**Fois par semaine**

Tous les enfants ont droit  
à la même chance

