

PLAN DE TRAVAIL CM

Mardi 16 juin

	CM1	CM2
Dictée	Faire la dictée dans le cahier du jour violet <ul style="list-style-type: none">• Souligner le sujet en bleu• Entourer le verbe conjugué en rouge• Quel est le temps utiliser dans les deux phrases ?	
Lexique Sens propre et sens figuré	Faire la fiche CM1	Faire la fiche CM2
Grandeurs et Mesures Les Contenances	Sur le cahier du jour violet Faire les exercices de Maths Explicites : <ul style="list-style-type: none">• 4 p 104• 4, 5 et 6 p 106	Sur le cahier du jour violet Faire les exercices de Maths Explicites : <ul style="list-style-type: none">• 7 p 96• 8, 9 et 14 p 97
Compréhension de lecture Le documentaire	Faire la fiche de compréhension sur l'orchestre. Tu auras besoin de ton cahier violet en plus de la fiche .	Sur le cahier du jour violet. Fiche compréhension sur la naissance du cinéma.
Activité du jour	L'Antarctique	L'Antarctique

1006 ★★ Complète ces expressions avec une partie du corps humain, au sens figuré.

avoir les ... sur terre (avoir le sens des réalités) – obéir au ... et à l'... (obéir sans discussion) – faire la sourde ... (ne pas vouloir entendre) – avoir un ... sur la langue (avoir un défaut de prononciation) – être pris la ... dans le sac (être pris en flagrant délit) – être tiré par les ... (être compliqué)

6 * Indique si le mot est employé au sens propre ou au sens figuré.

- a. Avec son arc et ses flèches (sens ...), il se prend pour un Indien.
- b. La flèche (sens ...) de cette cathédrale est la plus haute de la région.
- c. Pourquoi dis-tu que ce n'est pas une flèche (sens ...) ? Il me paraît dégoûté !
- d. Vous ne pouvez pas vous perdre si vous suivez les flèches (sens ...).

7 *** Dans chaque phrase, le mot en gras est utilisé au sens figuré. Invente une phrase dans laquelle il sera utilisé au sens propre.

- a. Quelle déception **amère**, nous pensions vraiment pouvoir venir !
- b. Cette nouvelle nous a causé un **choc**.
- c. Il n'y avait pas de quoi en faire tout un **plat** !
- d. Il faut une bonne **dose** de patience pour supporter tes grimaces !
- e. Avant de parler, pense à **peser** tes mots.

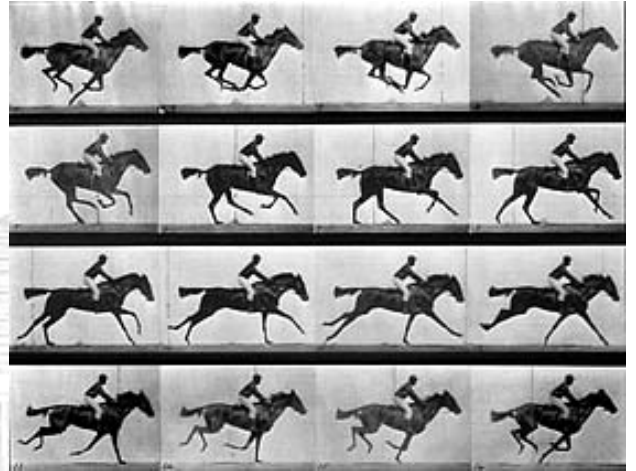
L'invention du cinéma

La persistance rétinienne

Si on regarde des images presque identiques qui défilent rapidement, le cerveau n'a pas l'impression de voir plusieurs images, mais un seul « film ».

Ce phénomène est appelé « **persistance rétinienne.** »

Par exemple, si ces images de chevaux sont projetées les unes à la suite des autres très rapidement, notre cerveau aura l'impression de voir un cheval au galop, et non plusieurs images de ce cheval.



Les machines à projeter des images

« La persistance rétinienne » est connue depuis le XVII^{ème} siècle, et elle fut l'objet de nombreuses recherches après 1825. En dix ans, de nombreux appareils furent inventés pour recréer cette illusion : il s'agissait de créer une machine grâce à laquelle plusieurs images vues rapidement les unes à la suite des autres donnent l'illusion d'un film.

Beaucoup d'entre elles ne dépassèrent pas le stade du jouet, mais en étant améliorée petit à petit, elles contribuèrent toutes à l'invention et à l'avènement du cinéma.



Le **zootrope** (1834)

C'est un tambour percé de fentes sur sa partie supérieure. A l'intérieur, il y a une bande de dessins qui décomposent un mouvement. On devait tenir le zootrope d'une main et le faire tourner de l'autre. En regardant fixement l'intérieur à travers les fentes, les dessins s'animent.

Le **praxinoscope** (1877)

Il s'agit du même principe que le zootrope : les images dans le tambour décomposent un mouvement, et l'appareil tourne sur lui-même. Cette fois-ci, les images se reflètent sur des miroirs disposés à l'intérieur, ce qui donne un film plus visible (sans noir entre les images), et ce qui permet également de regarder à plusieurs (chacun de son côté de l'appareil).





La **lanterne magique**

A l'aide d'une lentille (qui grossit l'image) et d'une source de lumière, des images sur plaques transparentes sont projetées sur un écran.

La **photographie**

La photographie consiste à reproduire sur une surface la réplique exacte d'une image. Les inventions et les procédés nouveaux se sont succédé au fil des siècles, si bien qu'en 1827, le Français **Nicéphore Niepce** réussit à reproduire de façon permanente l'image d'un objet sur un support : la photographie était née.

Les inventeurs du XIX^{ème} siècle améliorèrent encore, petit à petit, le procédé.

Il fallut également inventer un appareil qui pouvait enregistrer très rapidement des images qui se suivent : les premières **caméras** virent le jour en 1888.

La **naissance du cinéma**



Grâce aux progrès de la photographie, des caméras, et des machines à projeter des images (comme la lanterne magique), le cinéma fut enfin inventé.

Auguste et Louis Lumière réalisèrent un appareil, le cinématographe, dans lequel caméra et projecteur étaient combinés et qui enregistrait les images sur une bande.



Les deux frères organisèrent **la première projection publique** d'images animées, à Paris, **le 28 décembre 1895**.
(*L'arrivée d'un train en gare de La Ciotat* – 1895 : un des films au programme de la première projection).

- 1 – Comment s'appelle le phénomène qui fait que, quand on regarde plusieurs images qui se suivent, on a l'impression de voir un film ?
- 2 – Par quel endroit devait-on regarder pour voir l'image, dans un zootrope ?
- 3 – Quelle invention a été créée en 1877 ?
- 4 – Quelles sont les deux innovations qu'apporte cette machine par rapport au zootrope ?
- 5 – A quoi sert la lanterne magique ?
- 6 – Qui est l'inventeur de la photographie ?
- 7 – Comment s'appelle l'appareil inventé par les frères lumières ?
- 8 – Quel film pouvait-on voir lors de la première projection publique, en 1895 ?

Pour résumer

- 9 – A quelle date le cinéma est-il véritablement né ?
- 10 – A qui doit-on cette invention ?



Attention nous allons avoir très froid... regarde cette vidéo : <http://www.lumni.fr/video/pourquoi-persone-ne-vit-en-antarctique>



Bien que l'Antarctique ne soit pas un pays, il possède quand même un drapeau international. Sur un fond bleu on peut voir la forme du continent, en blanc. Le bleu ciel est la couleur des Nations Unies, le blanc symbolise la pureté de la glace qui recouvre le continent.



Complète les noms des animaux que tu peux observer au pôle sud

la baleine bleue

l'orque

le krill

le cormoran



Va sur le blog pour regarder une autre vidéo pour en apprendre un peu plus sur un animal qui vit aussi en antarctique : le manchot empereur.

Lis et réponds aux questions

1) Où trouve-t-on le manchot empereur ?

.....

2) A quoi servent la couche de graisse et les plumes ?

.....

3) Que mange le manchot empereur ?

.....

4) Qui couve l'œuf ? Comment ?

.....



Coche quand c'est vrai.

- ☐ Le manchot est ovipare.
- ☐ Le manchot vit avec une tortue.
- ☐ Le poussin du manchot naît avec des plumes.



Les manchots empereurs sont des oiseaux mais ils ne volent pas. Ils ont des plumes noires et blanches, et une tache orange en dessous de chaque oreille.

Grâce à leurs nombreuses plumes et à leur couche de graisse, ils peuvent supporter des températures très froides (-62°C).

Ils mesurent entre 100 et 140 cm.

Ils pèsent entre 25 et 41 kg.

Ils vivent 20 ans.

Le manchot mange des petits poissons et des crustacés.

Le manchot est un très bon nageur.

Il marche et peut se déplacer à plat ventre sur la glace.



Le manchot est ovipare.

La femelle pond un seul œuf par an et le donne au mâle. Celui-ci le couve sur ses pieds pendant 2 mois.

Le petit poussin naît sans plumes et doit rester au chaud sous les plumes de sa mère.

Ils vivent au pôle sud. Ils ne construisent pas de nid et font la tortue car il fait très froid (-62°C) : ils se serrent les uns contre les autres.

