



académie
Versailles 

RÉGION ACADÉMIQUE
ÎLE-DE-FRANCE

MINISTÈRE
DE L'ÉDUCATION NATIONALE
ET DE LA JEUNESSE

MINISTÈRE
DE L'ENSEIGNEMENT SUPÉRIEUR,
DE LA RECHERCHE
ET DE L'INNOVATION



Réunion des coordonnateurs et DDFPT

Groupe des IA-IPR d'économie et gestion
Visioconférence - 9 octobre 2020

Ordre du jour

Bilan, analyse et perspectives...

- *2020, une session particulière*
- *Vers le bac STMG 2021*

Orientations pédagogiques

- Agenda
- Formation : *comment progresser dans l'exercice de son métier ?*
 - *les possibilités de formation*
 - *capitaliser sur l'expérience du confinement*
 - *la DNL*
- e-education : *accompagner les élèves avec le numérique (parcours ELEA)*
- Mise en oeuvre de PIX

Le groupe d'inspection

Le groupe des IA-IPR

Frédéric CERANI, IA-IPR
Mylène CHAVANAT, IA-IPR

Fabienne KEROULAS, IA-IPR, *vice-doyenne des IA-IPR*

Carine LONGEAT, IA-IPR, *coordonnatrice du groupe*

Delphine DEDREUX, chargée de mission
Sandrine DENEUVILLE, chargée de mission

Christèle MARCHAIS, IA-IPR
Michel VIGNOLLES, IA-IPR, *doyen des IA-IPR*
Céline ATTALI, chargée de mission d'inspection
Cédric BRUNNARIUS, chargé de mission d'inspection
Virginie DENIS-MARCEAUX, chargée de mission e-éducation et IAN
Pascale LEJEUNE, chargée de mission d'inspection

Professeures associées, suivi des contractuels

Monique URIE, *Essonne*
Christelle THIBAUT, *Hauts de Seine*

Christine COSTA, *Val d'Oise*
Françoise HALLOPEAU, *Yvelines*

Formatrices académiques

Edwige PANDOLFI, enseignante à l'INSPE
Muriel PRAT, enseignante à temps partagé à l'INSPE et en LGT
Emilie CAILLAS, enseignante à temps partagé à l'INSPE et en LGT
Laurence BERNARD, enseignante
Catherine DUCHER-ROUSSEL, enseignante

Quelques infos d'actualité

Examens

**Le baccalauréat 2020,
une session particulière**

Evolution des résultats au bac STMG

Résultats au baccalauréat STG/STMG depuis 2009

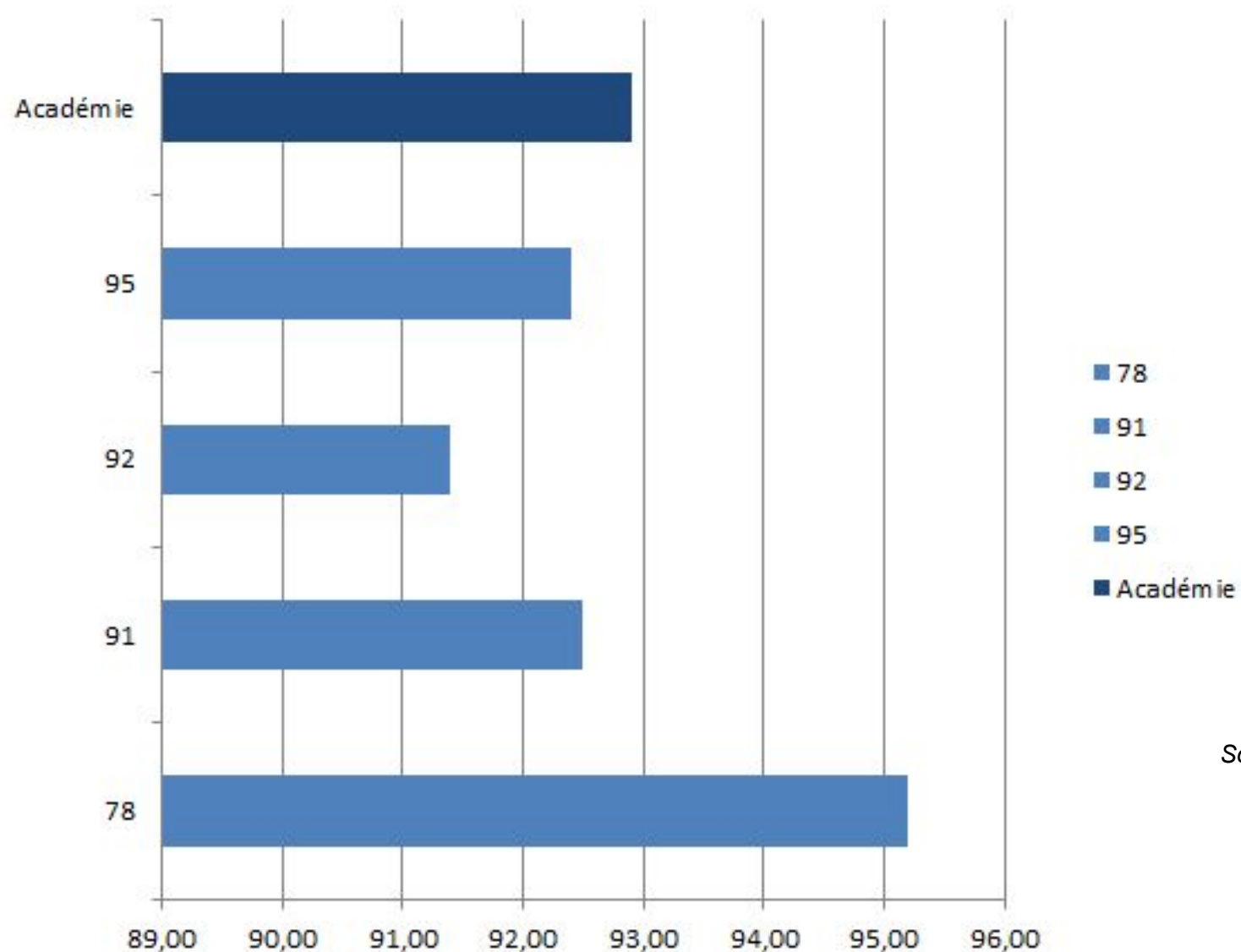


Les résultats au bac STMG - l'académie de Versailles dans la France

Académies	STMG	Rang
Corse	100,0	1
Aix-Marseille	99,5	2
Nantes	99,3	3
Guadeloupe	98,5	4
Clermont-Ferrand	97,8	5
Rennes	97,3	6
Montpellier	96,3	7
Bordeaux	95,7	8
Orléans-Tours	95,1	9
Nancy-Metz	94,6	10
Paris	94,6	11
Créteil	94,4	12
Martinique	94,2	13
La Réunion	94,0	14
Toulouse	93,9	15
Dijon	93,8	16
Grenoble	93,7	17
Besançon	93,6	18
Poitiers	93,5	19
Nice	93,2	20
Amiens	93,1	21
Lyon	93,1	22
Versailles	92,9	23
Lille	92,3	24
Limoges	92,2	25
Strasbourg	92,2	26
Normandie	91,2	27
Reims	88,0	28
Guyane	84,4	29
Mayotte	84,2	30
Total France métro.	94,4	
Total DROM	91,2	
Total France métro. + DROM	94,2	

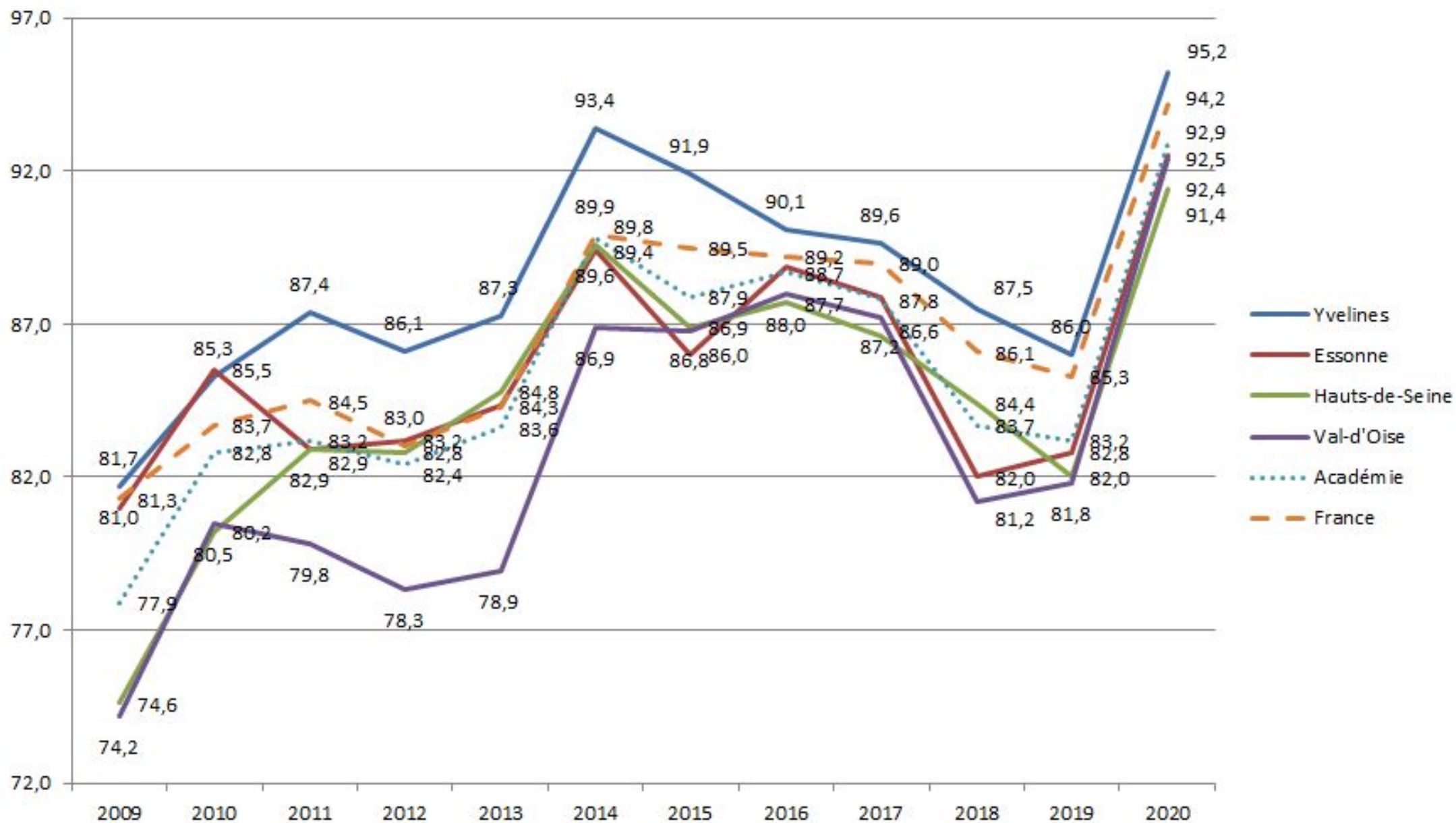
Source : note d'information n°
20.25 Depp

Les résultats au bac STMG 2020 par département



Source : DAPEP – résultats provisoires

Evolution des résultats au bac STMG par département



Examen

**Les épreuves du
baccalauréat STMG 2021**

Les ressources mobilisables

Page éducol sur les programmes et ressources pour la série STMG :

<https://eduscol.education.fr/cid144117/stmg-bac-2021.html>

Site du CRCOM espace STMG-2021 :

<https://cocom.ac-versailles.fr/>

Groupe Viaéduc STMG 2021 :

<https://www.viaeduc.fr/group/19964>

Site Tribu réservé aux formateurs STMG :

https://tribu.in.phm.education.gouv.fr/portal/auth/pagemarker/3/cms/default-domain/workspaces/espace-formateurs-pour-les-enseignements-de-specialite-de-terminale-stmg?scope=__nocache&addToBreadcrumb=0&displayLiveVersion=1&pagePath=%252Ffoad%252Fhome-member&pageParams=

Calendrier des épreuves du bac 2021 :

<https://www.education.gouv.fr/calendrier-de-l-annee-de-terminale-2020-2021-evaluations-communes-epreuves-finales-procedure-306404>

Les ressources mobilisables - suite

CR et vidéos des réunions nationales de juin 2020 sur les enseignements de spécialité :

Présentation de pistes didactiques et pédagogiques pour l'enseignement de Droit et Économie :

<https://creg.ac-versailles.fr/reunion-nationale-du-3-juin-2020-l-enseignement-de-specialite-droit-et-economie>



Réunion nationale
du 03 juin 2020_
économie et droit

Présentation de pistes didactiques et pédagogiques pour l'enseignement de Management, Sciences de Gestion et numérique :

<https://creg.ac-versailles.fr/reunion-nationale-du-8-juin-2020-l-enseignement-de-management-sciences-de>



Réunion nationale
du 08 juin
2020_MSDGN

Management, sciences de gestion et numérique - coefficient 16

Définition de l'épreuve (Note de service n° 2020-017 du 11-2-2020) :

Objectifs :

Elle vise à évaluer la capacité du candidat à analyser une ou plusieurs situations liées au fonctionnement et au management d'une ou plusieurs organisations réelles, c'est-à-dire :

- exploiter une documentation concernant ces organisations ;
- caractériser les situations managériales et/ou de gestion proposées ;
- proposer, présenter et justifier une solution ;
- mettre en œuvre les méthodes, techniques et outils appropriés ;
- montrer l'intérêt et les limites des méthodes, techniques et outils employés.

Management, sciences de gestion et numérique

Définition de l'épreuve (Note de service n° 2020-017 du 11-2-2020) :

(...)

Structure

Le sujet remis au candidat se présente sous la forme de **plusieurs dossiers composés de documents accompagnés de questions** portant sur un ou plusieurs des thèmes abordés dans les programmes de management, de sciences de gestion et numérique de la classe de première et dans la partie « enseignement commun » du programme de management, sciences de gestion et numérique de la classe de terminale.

Il s'agit donc d'une épreuve commune à tous les élèves de terminale STMG. **Elle n'est donc pas différente selon l'enseignement spécifique choisi par l'élève.**

L'épreuve finale de MSGN - mi- mars 2021

Illustration du cahier des charges de l'épreuve écrite de spécialité MSGN :

<https://eduscol.education.fr/cid141765/sujets-zero-et-specimens-bac-2021.html#SpeTerSTMG>

Diffusion de sujets zéro prochainement (décembre 2020 / janvier 2021)

• *Un questionnement qui invite à des activités variées*

Des calculs à effectuer pour fonder l'analyse

Exemple : calculer et commenter les principaux indicateurs extraits des comptes de résultat de 2013 à 2017 (documents 4 et 5)

Ici on remarque que les documents à mobiliser ont été précisés.

Des questions d'ouverture permettant de mobiliser la connaissance des organisations pour proposer des transferts, des généralisations

Exemple : la mise en place d'une telle solution répond-elle toujours aux besoins d'agilité des organisations ? Répondre à cette question de façon cohérente et argumentée en mobilisant des situations de gestion variées, dont celle de l'entreprise Degobert.

Des questions mettant en évidence les tensions

Exemples : voir l'exemple ci-dessus mais aussi

Analyser la pertinence de ces orientations, compte tenu des forces de l'entreprise (avec la nécessité pour les élèves de faire référence au choix faire ou faire-faire).

Éventuellement une question de synthèse

Exemple : Au terme de cette étude, analyser à quelles conditions monsieur Degobert peut améliorer la performance de son entreprise.

Cette question permet d'évaluer la capacité des candidats à exploiter l'ensemble du traitement du sujet pour répondre à la question :

« L'entreprise Degobert peut améliorer la performance de son entreprise :

- en mettant en place des actions visant à améliorer la rentabilité et la valeur perçue : hausse de la marge, hausse des prix... mais risque car le marché (du mariage) est fortement concurrentiel et une hausse des prix peut entraîner une baisse de la consommation... Ces actions ne garantissent pas, dans l'absolu, une hausse de la performance.

- en améliorant son organisation interne (notion d'efficacité, efficience). Deux leviers paraissent nécessaires ici :

Droit et Economie - coefficient 16

Définition de l'épreuve (Note de service n° 2020-017 du 11-2-2020) :

(...)

Objectifs

La **partie juridique** vise à évaluer les capacités du candidat à analyser une ou plusieurs situations juridiques et à construire une argumentation pertinente au regard du problème posé, c'est-à-dire :

- qualifier juridiquement une situation ;
- identifier la ou les règles juridiques applicables en l'espèce ;
- indiquer la ou les solutions juridiques possibles ;
- utiliser un vocabulaire juridique adapté ;
- expliquer le sens d'une règle juridique et de son évolution.

La **partie économique** vise à évaluer les capacités du candidat à analyser un problème économique d'actualité et à construire une argumentation pertinente au regard d'un problème posé, c'est-à-dire :

- expliquer les notions et les mécanismes économiques mis en jeu dans le problème considéré à partir de ses connaissances et des informations fournies dans la documentation ;
- interpréter des données économiques de différentes natures et à partir de différents supports ;
- réaliser des calculs économiques en lien avec les notions traités dans le programme ;
- répondre à une question relative à des débats actuels sur l'économie de façon argumentée.

Droit et Economie

Définition de l'épreuve (Note de service n° 2020-017 du 11-2-2020) :

(...)

Structure

Chaque partie du sujet remis au candidat se présente sous la forme d'un dossier composé de plusieurs documents accompagnés d'un questionnaire portant sur un ou plusieurs thèmes abordés dans les programmes de droit et économie du cycle terminal. Chacune des deux parties est prévue pour être traitée en 2 heures mais le candidat est laissé libre de la gestion de son temps.

Le Grand oral en STMG, en attente de précisions

Présentation de pistes didactiques et pédagogiques pour le projet de gestion en Terminale :

<https://creg.ac-versailles.fr/reunion-nationale-du-12-juin-2020-le-projet-de-gestion-en-terminale-stmg>



Réunion nationale
du 12 juin 2020
_projet de gestion

Témoignage de Neill_élève en première STMG_Grand oral



UNE PAGE ACADEMIQUE DE REFERENCE

<http://www.ac-versailles.fr/cid151992/mongrandoralversailles.html>

DES DEMARCHES PEDAGOGIQUES CONNUES

Projet de gestion
Monographie ou étude de situations d'organisations

Des MASTERCLASES A VENIR :

14/10 sur le questionnaire

A venir Les compétences orales

Le Grand oral en STMG, en attente de précisions - coefficient 14

Finalité de l'épreuve:

L'épreuve permet au candidat de montrer sa capacité à prendre la parole en public de façon claire et convaincante. Elle lui permet aussi de mettre les savoirs qu'il a acquis, particulièrement dans ses enseignements de spécialité, au service d'une argumentation, et de montrer comment ces savoirs ont nourri son projet de poursuite d'études, voire son projet professionnel.

Évaluation de l'épreuve :

Le jury valorise la solidité des connaissances du candidat, sa capacité à argumenter et à relier les savoirs, son esprit critique, la précision de son expression, la clarté de son propos, son engagement dans sa parole, sa force de conviction. Il peut s'appuyer sur la grille indicative de l'annexe 1.

Format et déroulement de l'épreuve :

L'épreuve, d'une durée totale de 20 minutes, se déroule en trois temps :

Premier temps : présentation d'une question (5 minutes)

Deuxième temps : échange avec le candidat (10 minutes)

Troisième temps : un échange sur le projet d'orientation du candidat (5 minutes)

Les critères d'évaluation du Grand oral - du 21 juin au 2 juillet 2021

Des descripteurs par critère et niveau de maîtrise :

[Voir BO spécial n°2 du 13 février 2020](#) (Note de service n° 2020-037 du 11-2-2020)

Annexe 1 - Grille d'évaluation indicative de l'épreuve orale terminale

	Qualité orale de l'épreuve	Qualité de la prise de parole en continu	Qualité des connaissances	Qualité de l'interaction	Qualité et construction de l'argumentation
très insuffisant					
insuffisant					
satisfaisant					
très satisfaisant					

PAUSE

Questions CHAT

Perspectives pédagogiques

Agenda

Agenda octobre / novembre 2020

- **Avant le 9 octobre 2020 :**
Inscriptions au concours de l'excellence économique en STMG.
Plus d'informations : <https://creg.ac-versailles.fr/concours-de-l-excellence-economique-en-stmg>

- **Du 05 au 09 octobre 2020 :**
Semaine école-entreprise.
Plus d'informations : <https://creg.ac-versailles.fr/dates-evenements-2020-2021>

- **Du 09 au 14 novembre 2020 :**
4^e édition de la semaine de l'économie sociale et solidaire.
Plus d'informations : <https://creg.ac-versailles.fr/dates-evenements-2020-2021>

- **Du 26 septembre au 22 novembre 2020 :**
S'inscrire à une formation CEFPEP 20/21

- **18 novembre :**

Masterclasse orientation

- **Le 26 novembre 2020 :**
Masterclasse sur les métiers de la profession comptable (voir diapositive suivante)

Agenda octobre / novembre 2020 - suite

Masterclasse sur les métiers de la profession comptable

organisée par la Compagnie régionale des commissaires aux comptes de Versailles.

Jeudi 26 novembre de 15h à 17h

Au programme :

- Les cursus de formation.
- La présentation des métiers par des professionnels.
- L'évolution digitale des cabinets.
- Le recrutement.
-

Cette masterclasse s'inscrit parfaitement dans la préparation du projet d'orientation des élèves de STMG Gestion et finance.

Les modalités d'inscription vous seront communiquées ultérieurement.

A destination des
élèves de STMG, des
étudiants de BTS CG
et de DCG.

Réunions départementales (en visioconférence) sur les nouveaux enseignements STMG

- 13 novembre : MSGN
- 25 novembre : Droit et Économie
- Vendredi 7 décembre : Articulation projet et Grand oral
- Début 2021 : Certification → une réunion en présentiel sera organisée

Calendrier Parcoursup

- 21 décembre 2020 : ouverture du site d'information Parcoursup ;
- 20 janvier : ouverture de la plateforme Parcoursup ;
- 11 mars : date limite pour formuler ses vœux ;
- 8 avril : date limite de confirmation des vœux ;
- 27 mai : ouverture de la phase principale d'admission ;
- 16 juin : ouverture de la phase complémentaire ;
- 16 juillet : fin de la phase principale d'admission.

Retrouvez ces informations sur [le site du ministère](#).

PAUSE

Questions CHAT

Formation

Comment progresser
dans l'exercice de son
métier d'enseignant ?

Quand se former ?

Quand on débute

Quand on est un enseignant chevronné

Quand on veut évoluer...

Quand se former ?

Quand on débute

après le concours...

de stagiaire à T2, un continuum de formation pour débiter dans le métier

en tant que contractuel...

- *accueil*
- *tutorat*
- *formations*
- *parcours M@gistere...*

Quand se former ?

Quand on est un enseignant chevronné

- **pour suivre les évolutions et les réformes**

formations à public désigné et GAIARESPO organisées par l'inspection

Exemple : Formation sur la rénovation du bac STMG

- **pour monter en compétence**

formations à candidature volontaire

Exemple : Eco gestion, numérique et pédagogie

Quand se former ?

Quand on veut évoluer

- le RAEP pour les contractuels
- le CAFFA
- les préparations aux concours (agrégation...)
- ...

Comment se former ?

**Ressources
institutionnelles**

**Stages en
entreprise**

**Formation
académique**

Auto-formation

Comment se former ?

Ressources institutionnelles

- **Le CREG**
- **Les centres de ressources nationaux**
- **Eduscol**
- **...**

Comment se former ?

Formation académique

Le plan académique de formation vous offre la possibilité de vous former avec :

- des formations en présentiel (à public volontaire ou désigné, par l'inspection ou en gaiarespo)
- des FIL (formations d'initiative locale)
- des parcours M@gistere

Comment se former ?

Veille active

(abonnements à des revues, sites web, webletters...)

Participation à des réseaux sociaux

(Viaeduc...)

Auto-formation

Tests de **positionnement** et auto-évaluations (ex : PIX)

Expérimentation personnelle de nouveaux outils pédagogiques (ELEA, classes virtuelles, Econofides, escape games...)

Inscription à des masterclasses ou des webinaires

Autoformation...

▪ Des masterclasses académiques suivies massivement :

Oral de français, grand oral et économie de crise : des masterclasses pour assurer la continuité pédagogique au lycée

Actualités académiques - 14/05/2020

■ L'ECONOMIE DE LA CRISE DU CORONAVIRUS - Lundi 18 mai à 10h

Quels chocs du confinement sur l'offre et la demande ? Quelles répercussions sur les marchés ?

Quelles actions des pouvoirs publics pour accompagner la crise ? Quels impacts pour la politique budgétaire au niveau national et de la politique monétaire au niveau de la zone euro ? La masterclass sera présentée par Yann Algan, économiste, doyen de l'École d'Affaires Publiques (EAP) et professeur d'économie à Sciences Po. Cette masterclass s'appuie sur le projet Econofides expérimenté dans l'académie (un enseignement innovant, ludique et à fort contenu pédagogique de l'économie).

Retrouvez la diffusion de la masterclass (code d'accès : 9tDUnyN8) : > <https://ac-versailles.webex.com/ac-versailles/jr.php?RCID=0ca9f0a7b437cb34bfb55003348ab915>

■ MON GRAND ORAL - Mercredi 20 mai à 11h

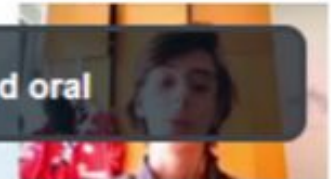
Les élèves de 1ère seront les premiers, à partir de l'année prochaine, à passer l'épreuve du « Grand Oral » du baccalauréat. Cette épreuve orale durera 20 minutes, précédée de 20 minutes de préparation. Afin de préparer les élèves à cette nouvelle épreuve et de répondre à leurs questions, Cyril DELHAY, professeur d'art oratoire à Sciences Po et auteur du rapport sur le Grand Oral, et Julie FERNANDEZ, professeure et formatrice en lettres, présenteront une nouvelle masterclass sur le sujet.

Plus d'informations sur l'épreuve du Grand Oral dans l'académie de Versailles : > <http://www.ac-versailles.fr/cid151992/mongrandoralversailles.html>

Retrouvez la diffusion de la masterclass : > <https://ideo.crdp.ac-versailles.fr/scolawebtv/1/4/2/59142.mp4>

Année de
Terminale

Préparer le grand oral



Autoformation...

académie Versailles
RÉGION ACADÉMIQUE ÎLE-DE-FRANCE
MINISTÈRE DE L'ÉDUCATION NATIONALE ET DE LA JEUNESSE
MINISTÈRE DE L'ENSEIGNEMENT SUPÉRIEUR, DE LA RECHERCHE ET DE L'INNOVATION



« Mettre en oeuvre son enseignement à distance »

Une série de quatre webinaires

Webinaire 1
Faciliter l'autonomie et maintenir l'engagement de l'élève dans le travail à distance
mercredi 29 avril 2020 de 17h à 18h

Webinaire 2
Mettre ses élèves en activité à distance
jeudi 30 avril 2020 de 17h à 18h

Webinaire 3
S'assurer de l'appropriation des contenus d'enseignement à distance
mercredi 6 mai 2020 de 17h à 18h

Webinaire 4
Organiser l'articulation des phases de travail en classe et hors la classe
jeudi 7 mai 2020 de 17h à 18h

Une partie théorique
Un partage de pratiques par des enseignants
Un temps de questions

Pour vous inscrire, remplissez le formulaire en ligne
(avant le 28 avril pour les webinaires 1 et 2 et avant le 5 mai pour les séminaire 3 et 4)

<http://acver.fr/webinaires>



Source : Freepik

Autoformation...Capitaliser sur l'expérience du confinement

- **Des initiatives pédagogiques individuelles inspirantes :**

Retours d'expériences sur la classe inversée : [sur le site du CREG](#)

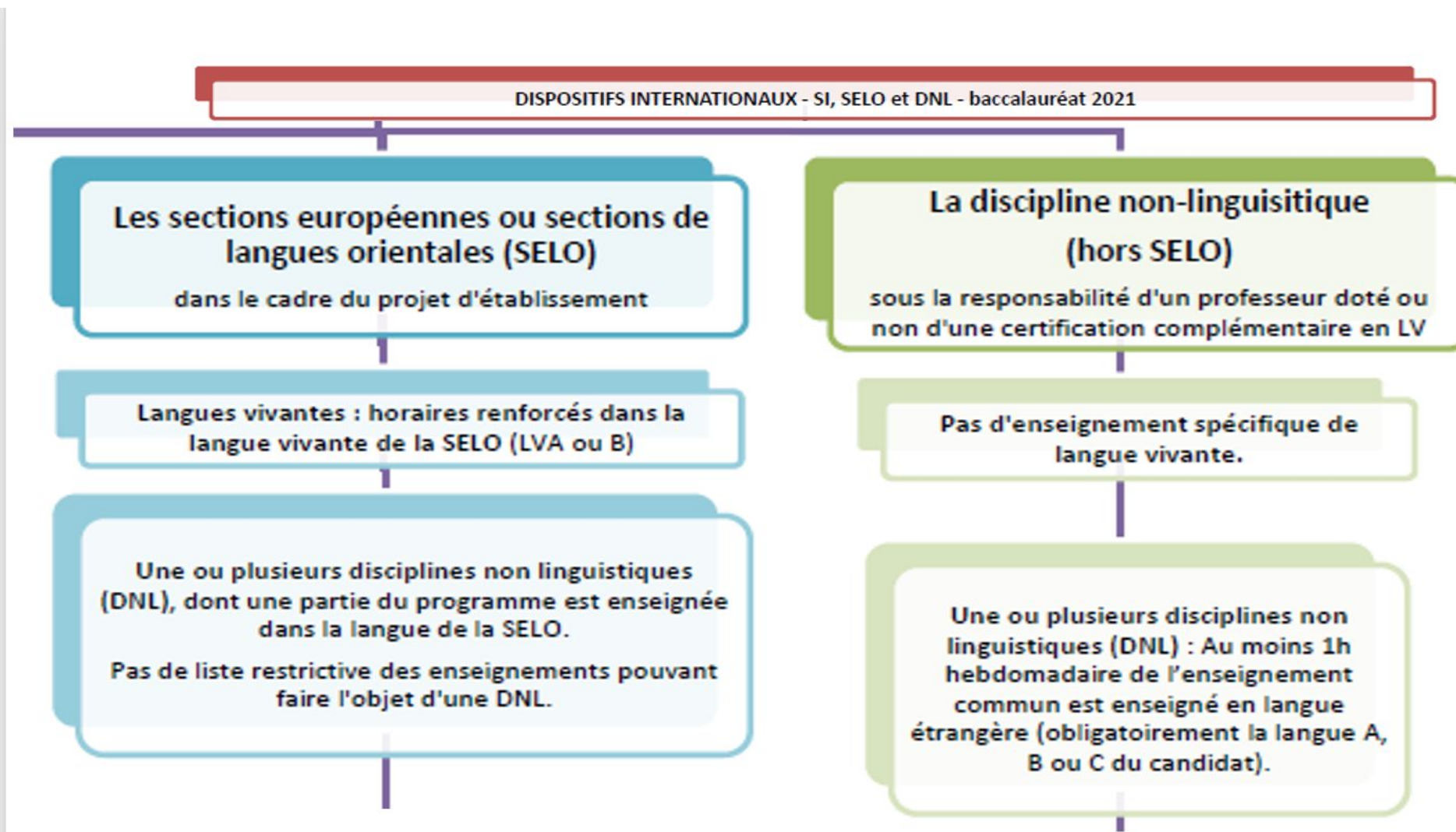
- **Des initiatives nouvelles collectives :**

Les webinaires du numérique : [sur le site de la DANE de Versailles](#)

- **Des ressources pédagogiques diffusées sur les sites disciplinaires :**

Continuité pédagogique : liens vers ressources et parcours [sur le CREG](#)

Enseigner sa discipline en langue étrangère



Préparer la certification complémentaire en DNL

La formation “« Passer la DNL & Ouvrir une section euro en LGT » dispositif hybride M@gistère”

dispositif **20A0250303 «EG LT DNL ET OUVERTURE D'UNE SECTION EURO» (PAF 2020-2021)**

Ouverture de la formation : accès au parcours M@gistère, le jeudi 1 octobre 2020.

Journée en présentiel : le vendredi 6 novembre 2020 au lycée Guy de Maupassant de Colombes (92).

PAUSE

Questions CHAT

e-education

Focus sur Elea



Des parcours Eléa mobilisables en Economie et gestion

Un article du CREG qui recense les parcours Eléa clés en main en E&G

Des cas d'organisations en langue française ou anglaise, permettant les transversalités dans les programmes et/ou avec la langue anglaise mais aussi en mathématiques :

- Transversalités Mathématiques- Sciences de gestion : le cas SYSTEME U
- Transversalités Mathématiques- Sciences de gestion : de l'Ethique sur l'Etiquette
- What about working at Starbucks ?
- Le mot d'or

Des modules d'enseignements en management, gestion-finance, mercatique sont proposés sur la plateforme ELEA :

- Une approche du positionnement en marketing
- Les bases de la comptabilité financière - Le bilan

Un module transversal sur l'argumentation :

- [Savoir argumenter](#)

Un module sur l'orientation :

- Bien s'orienter après la STMG

pix



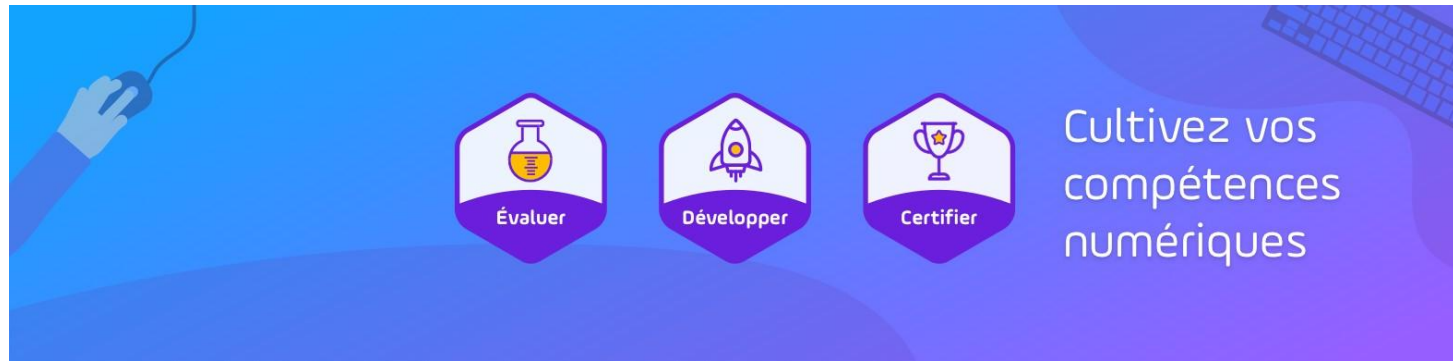
Pix au cœur de l'enseignement scolaire

Développer et certifier les compétences numériques des élèves

pix

Cultivez vos compétences
numériques





Les grands principes de PIX

Face à la nécessité pour chaque citoyen de développer ses compétences numériques, Pix offre à tous une formation numérique tout au long de la vie en permettant de :

- s'autoévaluer et se positionner
- se former sur des compétences numériques en constante évolution
- et d'obtenir une certification.

Une innovation pédagogique



Mise en situation réelle et ludique

Manipulation de fichiers et de données, enquêtes sur le web, questions de culture numérique : les tests réalisés par les élèves sont ludiques et ancrés dans le monde réel.



Une expérience personnalisée

Pour une approche positive de l'évaluation et pour maintenir la motivation de l'élève, Pix adapte le niveau de difficulté des questions, réponse après réponse.



Un contenu pédagogique évolutif

Les questions sont actualisées et notre référentiel est enrichi au rythme de l'évolution des technologies et des nouveaux usages.

5 DOMAINES - 16 COMPÉTENCES*



INFORMATION ET DONNÉES

- › Mener une recherche et une veille d'information
 - › Gérer des données
 - › Traiter des données
-



COMMUNICATION ET COLLABORATION

- › Interagir
 - › Partager et publier
 - › Collaborer
 - › S'insérer dans le monde numérique
-



CRÉATION DE CONTENU

- › Développer des documents textuels
 - › Développer des documents multimédia
 - › Adapter les documents à leur finalité
 - › Programmer
-



PROTECTION ET SÉCURITÉ

- › Sécuriser l'environnement numérique
 - › Protéger les données personnelles et la vie privée
 - › Protéger la santé, le bien-être et l'environnement
-



ENVIRONNEMENT NUMÉRIQUE

- › Résoudre des problèmes techniques
 - › Construire un environnement numérique
-

* Déclinaison du référentiel européen DIGCOMP

Vous avez 16 compétences à tester.
On se concentre et c'est partix !



INFORMATION ET DONNÉES			
Mener une recherche et une veille d'information	Gérer des données	Traiter des données	
NIVEAU 3	NIVEAU 1	NIVEAU 1	
COMMUNICATION ET COLLABORATION			
Interagir	Partager et publier	Collaborer	S'insérer dans le monde numérique
NIVEAU 1	NIVEAU 1	NIVEAU -	NIVEAU -
CRÉATION DE CONTENU			
Développer des documents textuels	Développer des documents multimedia	Adapter les documents à leur finalité	Programmer
NIVEAU 4	NIVEAU -	NIVEAU -	NIVEAU -



COMMUNICATION ET COLLABORATION

Adapter les documents à leur finalité

NIVEAU 4 DÉTAIL

Reprendre



Notre rôle dans cette démarche ?


MINISTÈRE
DE L'ÉDUCATION
NATIONALE,
DE LA JEUNESSE
ET DES SPORTS
*Liberté
Égalité
Fraternité*



Généralisation de Pix

Le ministère de l'Éducation nationale, de la Jeunesse et des Sports généralise Pix à partir de la 5e. Pix sera mis en place dans tous les collèges et lycées, avec l'introduction d'une certification des compétences numériques obligatoire pour les élèves de 3e et de Terminale.

Accompagner les élèves avec Pix

Gratuit et pour la vie

Chaque élève dispose d'un profil Pix, qui lui est personnel et gratuit. Il pourra le conserver et le faire évoluer tout au long de sa vie, des études supérieures jusque dans le monde du travail.

En classe ou en autonomie

Accompagné par l'enseignant, l'élève évalue et améliore son niveau de maîtrise du numérique, en classe ou à distance, au travers de parcours de test Pix proposés par l'enseignant ou grâce aux 16 compétences à tester en accès libre, disponible à partir de son profil Pix.

Du positionnement à la certification

Tout au long de l'année, il construit son profil Pix à partir duquel lui sera généré le test de certification qu'il passera au sein de son établissement. Il valide alors un score global sur 640 pix* et un score pour chaque compétence.

**A terme 1024 pix et 8 niveaux seront disponibles.*

ÉVALUATION ET CERTIFICATION DES COMPÉTENCES NUMÉRIQUES AVEC PIX

**Auto-
positionnement**



Les élèves évaluent en autonomie leur niveau sur les 16 compétences.

**Positionnement
avec suivi
pédagogique**



Les enseignants peuvent créer des campagnes de positionnement avec suivi pédagogique.

**Certification
officielle en fin
de cycle 4 et
terminal**



L'établissement organise la certification officielle (2 heures - valable 3 ans), qui atteste d'un niveau de compétences, exprimé en pix.



**CERTIFICAT DE
COMPÉTENCES NUMÉRIQUES**

775 pix

valable 3 ans



Pix Orga, la plateforme dédiée au suivi pédagogique, au service des enseignants

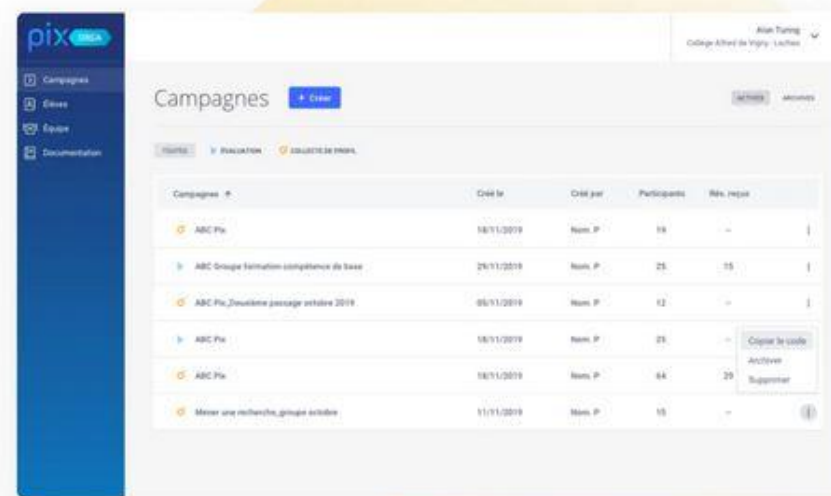
Les enseignants placés au cœur du dispositif

Pix Orga leur permet de diffuser auprès des élèves des parcours de test prêts à l'emploi et adaptés à leurs objectifs pédagogiques (par compétence, proximité disciplinaire et thématique).

Voir les parcours proposés

Un suivi pédagogique facile et innovant

Chaque enseignant peut suivre l'activité de ses élèves en direct sur la plateforme, analyser les résultats et identifier les besoins prioritaires de formation individuels et collectifs.



The screenshot shows the 'Campagnes' (Campaigns) page in the Pix Orga interface. The page has a dark blue sidebar with navigation options: 'Campagnes', 'Élèves', 'Équipe', and 'Documentation'. The main content area is titled 'Campagnes' and includes a '+ Créer' button. Below the title, there are filters for 'NOM', 'ÉVALUATION', and 'STATUT DE PILOTE'. A table lists several campaigns with the following columns: 'Campagne', 'Créé le', 'Créé par', 'Participants', and 'Rés. reçus'. The table contains five rows of data, with the last row having a dropdown menu with options: 'Copier le code', 'Activer', and 'Supprimer'.

Campagne	Créé le	Créé par	Participants	Rés. reçus
ABC Pix	18/11/2019	Nom P	19	-
ABC Groupe formation compétence de base	25/11/2019	Nom P	25	15
ABC Pix_Quatrième passage octobre 2019	05/11/2019	Nom P	12	-
ABC Pix	18/11/2019	Nom P	25	-
ABC Pix	18/11/2019	Nom P	84	29
Mettre une recherche_groupe octobre	11/11/2019	Nom P	15	-

pix

Guide de déploiement de Pix 2020/2021 pour le chef d'établissement

COLLÈGE LYCÉE

pix

Guide d'utilisation de Pix Orga

Référentiel et contenu des parcours Pix

Foire aux questions

Kit de dépannage des élèves

Communauté Pix

Ambassadeurs Pix

pix

RETROUVEZ LES DOCUMENTS DANS LA BOITE A OUTILS

Organisation de l'année au lycée

Avant la Toussaint



Étape 1 : Parcours de rentrée 2nde, 1ère, Tle

Le chef d'établissement fournit les **codes** et méthode de connexion aux familles (**distanciel**) ou aux enseignants (**présentiel**)

Entre la Toussaint et le 3 janvier

Étape 2 : Accompagnement des élèves de lycée



L'équipe pédagogique **analyse les résultats** du parcours de rentrée, identifie les besoins des élèves et les accompagne dans leur montée en compétences.

Les élèves enrichissent leur profil à travers des **parcours Pix ciblés** proposés par leurs enseignants et en autonomie, en classe ou à la maison.

Entre le 4 janvier et le 5 mars



Étape 3 : Pour les Tle, CAP, STS et CPGE 2ème année : Certification

Après avoir vérifié que les élèves sont certifiables, **les sessions de certification** sont réalisées dans l'établissement, via la plateforme Pix.

Certification obligatoire

pour tous les élèves de Terminale, STS et CPGE 2e année

BO du 10/10/2019

Le B.O précise que

- La certification concerne tous les élèves en fin de cycle 4 des collèges et en fin de cycle terminal des lycées.
Le chef d'établissement organise la passation de la certification Pix dans son établissement.
- Le livret scolaire de l'élève porte la mention de la certification obtenue.

La certification est sans incidence sur l'obtention du Bac

FAQ sur Pix en établissement scolaire : <https://support.pix.fr/support/solutions>

Enseignement scolaire

Une question sur Pix dans les collèges et lycées ?

Premiers pas

La plateforme Pix

Certification

Enseignement scolaire

Enseignement supérieur

Pix Pro

Informations générales

- Quels établissements scolaires sont concernés par la certification Pix ?
- Qu'en est-il des établissements à l'étranger ou de l'enseignement agricole ?
- Pix propose-t-il des ressources pédagogiques ?
- Un diplôme est-il disponible suite à la certification ?
- Pix peut-il être utilisé en école primaire ?
- Pix est-il adapté aux tablettes ?

Chefs d'établissements et enseignants

- Je souhaite obtenir/activer l'espace Pix Orga/ devenir administrateur de mon établissement, comment faire ?
- L'équipe de direction doit-elle importer les élèves dans Pix Orga ? Est-ce obligatoire ?
- Pourquoi proposer un parcours de rentrée ?
- Je suis enseignant, comment accéder à Pix Orga ?
- Gestion des rôles dans Pix Orga
- Je suis sur plusieurs établissements, comment faire ?
- Comment supprimer / archiver une campagne ?
- Pourquoi les élèves doivent-ils "envoyer leurs résultats" à la fin d'une campagne ?
- Qui puis-je contacter pour être accompagné ?
- Est-il possible de tester un parcours en tant qu'enseignant ?
- Comment ranger les campagnes dans Pix Orga ?
- Comment supprimer des listes les anciens élèves / enseignants
- Comment créer des campagnes sur des sujets précis ?

PAUSE

Questions CHAT

MERCI