



**ACADÉMIE
DE VERSAILLES**

*Liberté
Égalité
Fraternité*

Réunion professeurs entrant et T1 Economie et Gestion Voie Technologique

Ordre du jour

1. Le groupe des IA-IPR
2. Le rectorat : son organisation, vos contacts
3. L'économie et gestion dans l'académie
4. Votre accompagnement professionnel
 - a. Retour sur les RDV de carrière
 - b. La formation continue et les stages CEFPEP
 - c. Le CREG
 - d. La discipline et au-delà
5. Focus sur quelques événements disciplinaires (partenariats, agenda, webinaires)
6. L'organisation des examens
7. Les questions vives de cette année scolaire :
le projet d'**évaluation de l'établissement**

Le groupe des IA-IPR

Composition du groupe

Le groupe des IA-IPR

Frédéric CERANI, IA-IPR
Mylène CHAVANAT, IA-IPR
Delphine DEDREUX, Chargée de mission
Fabienne KEROULAS, IA-IPR, *vice-doyenne des IA-IPR*
Carine LONGEAT, IA-IPR, *coordonnatrice du groupe*

Christèle MARCHAIS, IA-IPR
Michel VIGNOLLES, IA-IPR, *doyen des IA-IPR*
Céline ATTALI, chargée de mission d'inspection
Elodie BARBET, chargée de mission d'inspection
Sandrine DENEUVILLE, chargée de mission d'inspection
Pascale LEJEUNE, chargée de mission d'inspection

Professeures associées, suivi des contractuels

Monique URIE, *Essonne*
Christelle THIBAUT, *Hauts de Seine*

Christine COSTA, *Val d'Oise*
Françoise HALLOPEAU, *Yvelines*

Formatrices académiques

Laurence BERNARD, enseignante
Catherine DUCHER-ROUSSEL, enseignante

Professeures détachées à l'INSPE

Edwige PANDOLFI, enseignante à l'ESPE
Muriel PRAT, enseignante à l'ESPE
Emilie CAILLAS, enseignante
Virginie LARRIVE, enseignante

Le rectorat : son organisation, vos contacts

L'académie de Versailles

L'académie est placée sous la responsabilité de la Rectrice, **Charline Avenel**.

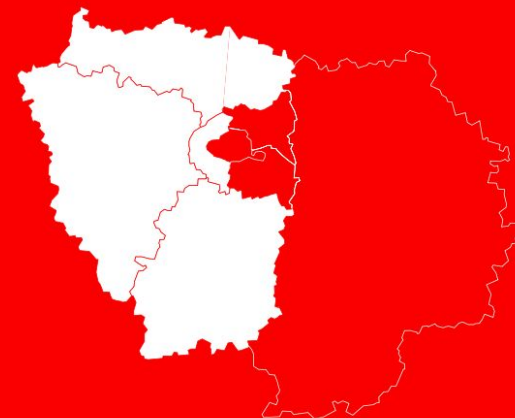
[Consulter le dossier de presse de la rentrée](#)

Réalisation : Direction de la Communication



Le projet académique

PROJET ACADEMIQUE 2021-2024



APPRENDRE
S'ÉPANOUIR
SE TRANSFORMER

AXE 1

DES DYNAMIQUES RENOUVELÉES AU CŒUR DES APPRENTISSAGES

- **Objectif 1 :**
S'épanouir dans les apprentissages
- **Objectif 2 :**
Stimuler l'autonomie, la persévérance et l'engagement
- **Objectif 3 :**
Accompagner le parcours des élèves

AXE 2

DES COLLECTIFS APPRENANTS ET ENGAGÉS

- **Objectif 4 :**
S'évaluer pour éclairer et orienter l'action
- **Objectif 5 :**
Stimuler l'intelligence collective, accroître et valoriser les compétences
- **Objectif 6 :**
Oser ensemble

AXE 3

APPRENDRE, S'ÉPANOUIR, SE TRANSFORMER DANS DES LIEUX D'INSPIRATION ET DE RÉALISATION

- **Objectif 7 :**
Accélérer les succès des territoires
- **Objectif 8 :**
Contribuer au bonheur à l'école, des lieux pour bien vivre ensemble
- **Objectif 9 :**
Cultiver des lieux et des « tiers-lieux » apprenants

Objectif 10 :
CET OBJECTIF
EST LE VÔTRE...

RECTRICE DE L'ACADÉMIE

CONSEILLERS TECHNIQUES AUPRÈS DE LA RECTRICE	
Information, orientation	Formation (initiale et continue des personnels) / Innovation pédagogique et recherche
Formation professionnelle initiale et continue	Enseignement supérieur
Campus des Métiers et Qualifications et partenariat économique	Numerique éducatif
Formation continue des adultes	Relations internationales
Établissements et vie scolaire	Éducation artistique, action culturelle
Immobilier	Scolarisation des élèves en situation de handicap
Médecine scolaire et santé des personnels	Prévention violence - Sécurité
Promotion et éducation à la santé	Santé et sécurité au travail
Action sociale en faveur des élèves et des personnels	

INSPECTIONS
Corps d'inspection IA-IPR 2 nd degré
Corps d'inspection IEN 2 nd degré
Conseiller technique [CT] 1 ^{er} degré

SECRETARIAT GÉNÉRAL
Secrétaire général de l'académie
Secrétaires généraux adjoints Pôle ressources humaines Pôle organisation et performance scolaires Pôle infrastructures, numérique, environnement de travail Pôle finances et appui aux services et établissements
Directeur à la transformation et au projet Campus Lesseps

INSPECTEURS D'ACADÉMIE DASEN
IA-DASEN des Yvelines
IA-DASEN de l'Essonne
IA-DASEN des Hauts de Seine
IA-DASEN du Val d'Oise
Corps d'inspection IEN 1 ^{er} degré

CABINET DE LA RECTRICE
Directeur de cabinet
Centre académique d'aide aux écoles et établissements - Équipes mobiles de sécurité [CAAE-EMS]
Service communication

PÔLE RESSOURCES HUMAINES (RH)	
GESTION DES CARRIÈRES ET DES PERSONNELS	
FORMATION INITIALE STATUTAIRE ET CONTINUE	
DISPOSITIFS D'ACCOMPAGNEMENT INDIVIDUALISÉ ET DE PRÉVENTION	
DE (encadrement)	DAPOE (formation des personnels)
DPE (personnels enseignants et d'éducation - 2 nd degré)	SAPAP (prévention et accompagnement des personnels)
DANTS (personnel administratif, technique, scolaire et de santé)	SHS (Services médical, infirmier et social)
DEEP (personnels enseignants du privé sous contrat)	SAB (retraites)

PÔLE ORGANISATION ET PERFORMANCE SCOLAIRES (POPS)	
CARTE DES FORMATIONS	
ORGANISATION SCOLAIRE	
PARCOURS DES ÉLÈVES	
ASH (département de scolarisation des élèves en situation de handicap)	DOS (programme et organisation scolaire du lycée)
DAAC (action culturelle)	DEEP (programme et organisation scolaire du lycée sous contrat)
DAREIC (relations européennes et internationales)	CASNAV (valorisation des ressources humaines et des savoirs du réseau)
DAPEP (études, études, études, études de pilotage)	SAJO (information et orientation)
DAFFIC (formation tout au long de la vie)	

PÔLE FINANCES ET APPUI AUX SERVICES ET ÉTABLISSEMENTS (FASE)	
BUDGET ET GESTION FINANCIÈRE	
APPUI ET ACCOMPAGNEMENT ÉTABLISSEMENTS ET SERVICES	
GESTION ET SUIVI BOP 214	
DACES (appel et conseil aux établissements et aux services)	DAS (Affaires financières)
DOS / MSA (moyens des services académiques)	SHSE (Suivi de la masse salariale et des emplois)
CAP (coordination paye)	CIC (Contrôle interne, comptable et contrôle de Gestion)

PÔLE INFRASTRUCTURES, NUMÉRIQUE ENVIRONNEMENT DE TRAVAIL (INET)	
NUMÉRIQUE	
IMMOBILIER ET LOGISTIQUE	
DSI (systèmes d'information)	DALOG (achats et logistique)
RQPD (Règlement général sur la protection des données)	DANE (numérique éducatif)
DAIM (immobilier)	

MÉDIATEURS ACADÉMIQUES

GIP / FCIP

SERVICE REGIONAL DES ACHATS

SERVICE REGIONAL ENSEIGNEMENT SUPÉRIEUR ET INNOVATION

MAJ 24/03/21

La Division des personnels enseignants



La DPE assure la gestion administrative et financière plus de 42 000 enseignants stagiaires, titulaires ou contractuels du second degré.

La DPE regroupe 170 agents répartis en :

- 7 services de gestion intégrée
- 3 services de gestion collective

La DPE 9

- 12 gestionnaires
 - 9 disciplines (économie-gestion, documentation, technologie, arts plastiques, SES, philosophie, musique, SII et STMS)
 - **Nathalie Chevet**, cheffe de service
 - Deux gestionnaires : **Gaëlle DE MACEDO** et **Jennifer BELIN**
 - Rectorat : 3 Boulevard de Lesseps, 78017 Versailles
-
- Horaires d'ouverture au public de la D.P.E. :
 - Lundi après-midi : de 13h30 à 16h30.
 - Mardi après-midi : de 13h30 à 16h30.
 - Jeudi après-midi : de 13h30 à 16h30.

La DPE – Communication et information

I-Prof



ce.dpe9@ac-versailles.fr



01 30 83 40 24

Portail @riane : https://ariane.ac-versailles.fr/pia/jcms/pia1_5008



ARIANE

Les opérations du mouvement des enseignants

Le mouvement inter académique (MNGD)

- Calendrier : mi-novembre à mars
- Information et saisie des vœux sur I-Prof
- [Ressources et outils](#)
 - comparateur de mobilité
 - plateforme téléphonique ministérielle
 - service académique accueil-mutation

Le mouvement intra académique (règles différentes selon les académies)

- Calendrier : mars à juin
- Information et saisie des vœux sur I-Prof
- [Ressources et outils](#)

Le mouvement spécifique académique

- Calendrier identique au mouvement intra
- Mise à jour du CV et lettre de motivation sur I-Prof

La rémunération

□ Le calendrier

□ Les éléments de rémunération

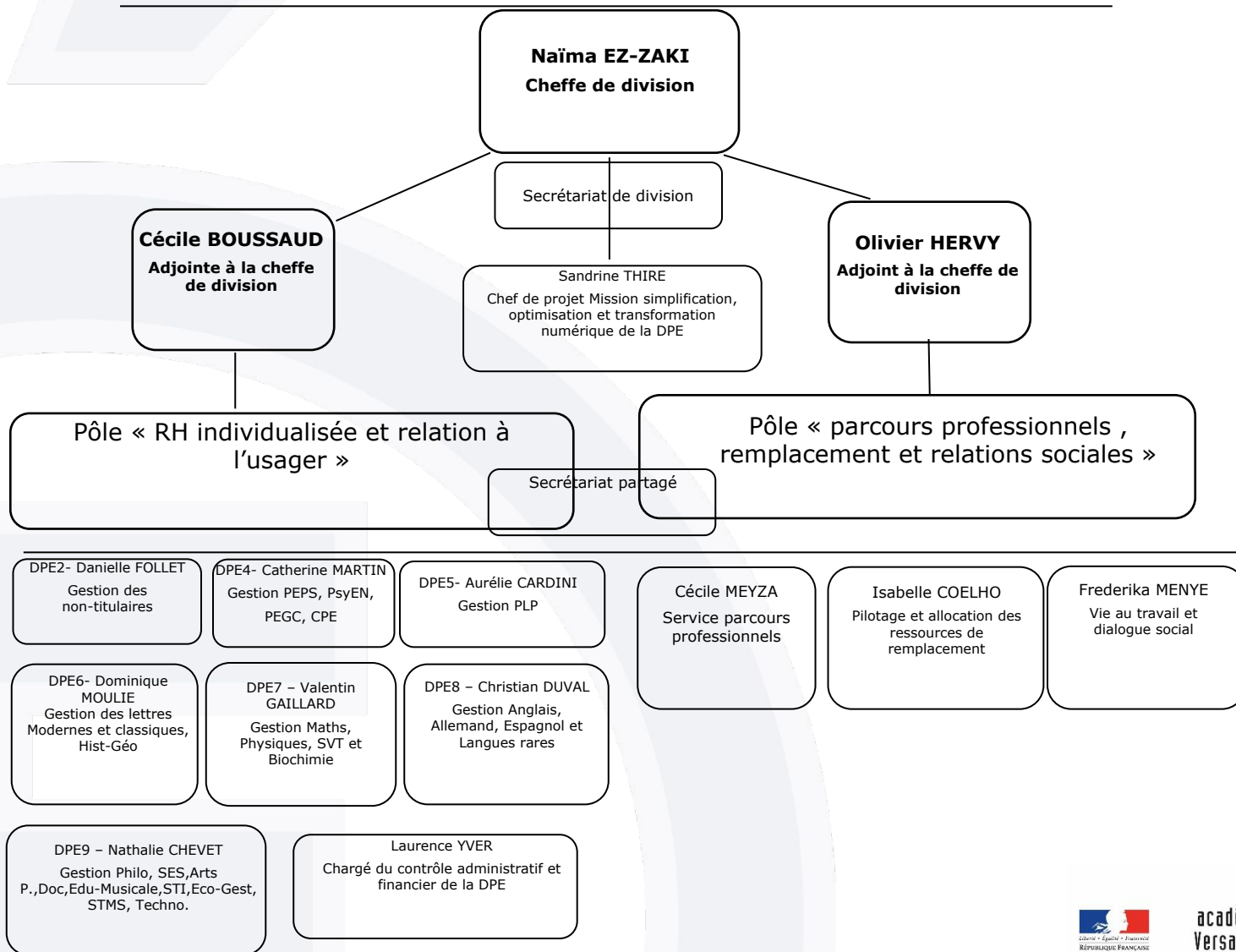
- le traitement de base
- le supplément familial de traitement
- les indemnités annuelles
- les indemnités liées à l'entrée dans le métier

□ Les acteurs

- l'établissement
- la DPE
- la DDFIP

DIVISION DES PERSONNELS ENSEIGNANTS

Organigramme 2021/2022



Cheffe de service
Cécile Meyza

Adjointe
Marie-Lyne El
Boudali

Adjoint
Maxime Poujade

Développement des parcours

Accompagnement des parcours

Développer

Orienter

Valoriser

Politiques d'accueil

Accueil et suivi des
stagiaires

Ever Fabre – Mamadou
Kamara- Laurence
Desbordes
Mariam Kanouté–
Marion Bourdet

Parcours Pré-
professionnalisation
Elise Fabre

Pilotage des politiques de mobilité

Mouvements inter et
intra académiques

Marie - Eve Sabot – Cecile
Préjeant – Roxane Dantas

Orientations professionnelles

Maintien dans l'emploi
Marion Bourdet- Christel
Bardoulat

Evolution des parcours
Laura Achard

Renforcement des
parcours
Christel Bardoulat

Valorisation des parcours professionnels

Pilotage des campagnes
de promotions
Haoua Diallo–Laura
Achard– David Desprez-
Hervé Crête

Pilotage de la politique
de diversification des
parcours (EP, Inclusion,
DDFPT)

Nos campagnes:

Préprofessionnalisation	Accueil et suivi des stagiaires	Mobilité	Avancement Promotions RDV de carrière	Diversification des parcours
<ul style="list-style-type: none">• Recrutement des AED pré pro• Recrutement des MEEF alternants• Recrutement des SOPA	<ul style="list-style-type: none">• Affectation• Accueil• Suivi de stage• Titularisation• Entretiens professionnels	<ul style="list-style-type: none">• Mouvement postes à profil: POP• Mouvement spécifique académique: SPEN• Mouvement spécifique académique :SPEA• Délégations fonctionnelles	<ul style="list-style-type: none">• RDV de carrière• Avancement accéléré• LA des agrégés• Hors classe• Classe exceptionnelle• Echelon spécial	<ul style="list-style-type: none">• DDFPT• Changement de disciplines• Détachement de catégorie A

la DANE

La DANE

Pratiquer

Découvrir

Je suis ...

Événements

La délégation académique au numérique éducatif de l'académie de Versailles vous accompagne dans vos démarches pédagogiques, les usages en classe et propose des outils pour les enseignants.

Enseignant

Parent ou élève

Ambassadeur du numérique

Référent numérique
1er degré (eRun)

Référent numérique
2nd degré

Référent
e-éducation/Éléa

Référent tablettes

Administrateur ENT

Formateur

Personnel
d'encadrement

Ateliers, les expérimentations



Continuité pédagogique



Enseignement hybride



Ressources pédagogiques

pix

Compétences PIX



\$_CODÉFI



Webinaires IAI



Territoire numérique



Formations

la DANE



E-ÉDUCATION



E-FORMATION

Éducation
médias
information

ÉDUCATION AUX MÉDIAS ET À L'INFORMATION



ROBOTIQUE, NOUVEAUX LANGAGES ET MONDES

E.N.T.
Académie de Versailles

ENT



RESSOURCES NUMÉRIQUES PÉDAGOGIQUES

L'économie et gestion dans l'académie de Versailles

L'économie et gestion dans l'académie de Versailles, organisation par départements

33 établissements (dont 7
privés)



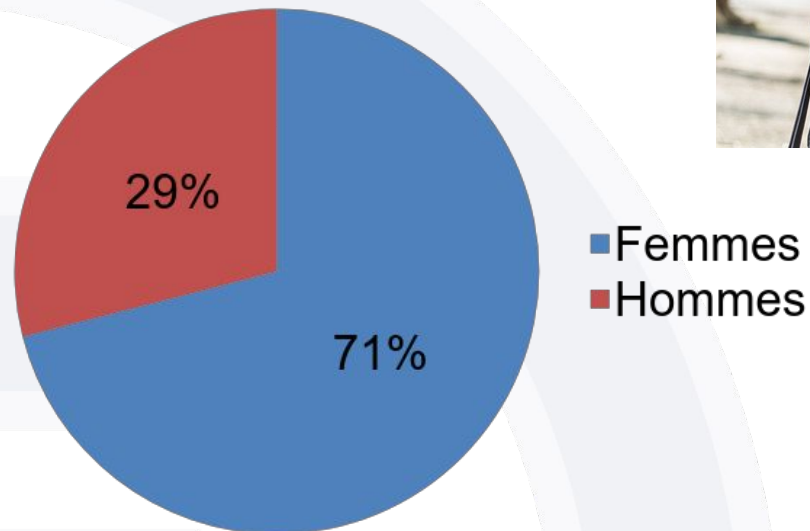
35 établissements
(dont 7 privés)

32 établissements
(dont 7 privés)

29 établissements
(dont 7 privés)

L'économie et gestion dans l'académie de Versailles, les enseignants

Plus de 800 enseignants titulaires en activité

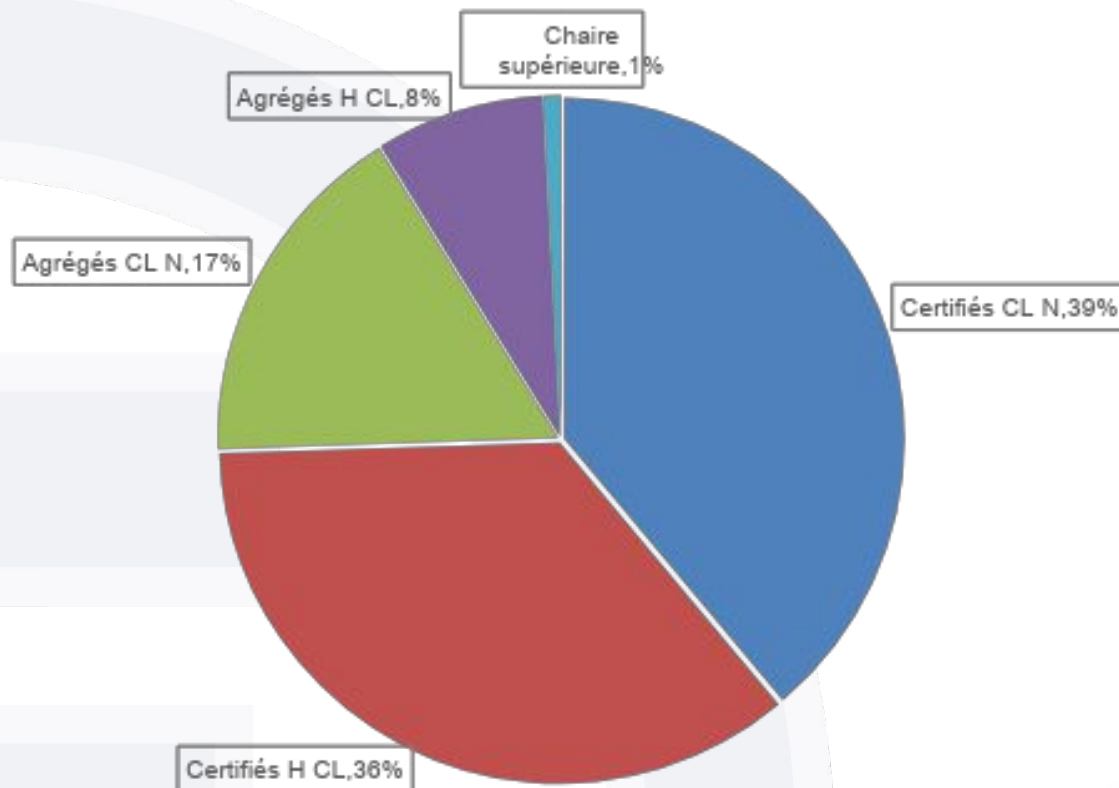


Environ 250 enseignants non titulaires



L'économie et gestion dans l'académie de Versailles, les enseignants

- L'âge moyen des hommes est de 49 ans et des femmes 48 ans et demi



L'économie et gestion dans l'académie de Versailles, la série STMG

- Une offre académique de formation au sein de 130 établissements publics et privés sous contrat,
- Historiquement, dans l'Académie de Versailles, tous les enseignements spécifiques sont présents et valorisés :
 - GF : 27 %
 - SIG : 7 %
 - RHC : 29 %
 - Mercatique 37 %
- A la rentrée 2020, avec la réforme des lycées, l'offre d'enseignements spécifiques a été élargie.

L'économie et gestion dans l'académie de Versailles, les sections de techniciens supérieurs

- Une offre académique de **19 spécialités de STS tertiaires**, au sein de **65 établissements**,
- Des **STS en EPLE en apprentissage**,
 - 30 sections en apprentissage en lycées publics et privés sous contrat,
 - dont 7 avec public mixte.

L'économie et gestion dans l'académie de Versailles, les CPGE économiques et commerciales, *option technologique*

- Des CPGE ECT réparties sur le territoire, dont 3 en lycées publics :
 - 91 : lycée Parc de Vilgénis - Massy
 - 92 : lycée Michelet – Vanves
 - 95 : lycée Kastler – Cergy
- Une orientation ambitieuse, à encourager auprès des élèves et de leurs familles,
- Des résultats remarquables chaque année.

L'économie et gestion dans l'académie de Versailles, le diplôme de comptabilité et de gestion

Une offre de formations au DCG, répartie sur le territoire,
dont 4 en lycées publics :

- 78 : lycée Poquelin – St Germain en Laye
- 91 : lycée Doisneau – Corbeil Essonne
- 92 : lycée Vernant – Sèvres
- 95 : lycée Braque – Argenteuil

L'économie et gestion dans l'académie de Versailles, focus sur le baccalauréat en 2019

- 755 900 candidats au baccalauréat en France
- 665 929 lauréats au baccalauréat en France (88,1 %)
- 156 385 candidats (20,7 %) au baccalauréat technologique en France, dont
 - 76 377 candidats au baccalauréat en STMG en France (48,83 %)
 - 2 363 candidats au baccalauréat STHR
- 7 920 candidats au baccalauréat STMG à Versailles

Votre accompagnement professionnel

Retour sur les RDV de Carrière

L'organisation des RDV de carrière

Rappels

• 3 RDV de Carrière :

- Au 6^{ème} et 8^{ème} échelon : pour un avancement de carrière accéléré d'une année
- Au 9^{ème} échelon, au terme de 2 ans d'ancienneté dans l'échelon : pour l'avancement à la hors classe

• 2 évaluations complémentaires (émission d'avis) :

- Pour l'accès à la classe exceptionnelle
- Pour l'accès à l'échelon spécial du grade de classe exceptionnelle (certifiés)

Le document de référence de l'entretien

Source :
Ministère de
l'Éducation nationale,
09-2017

GUIDE DU RENDEZ-VOUS DE CARRIÈRE DES PERSONNELS ENSEIGNANTS,
D'ÉDUCATION ET PSYCHOLOGUES DE L'ÉDUCATION NATIONALE

DOCUMENT DE RÉFÉRENCE DE L'ENTRETIEN

Aide à la préparation du rendez-vous de carrière

Corps enseignants
CPE et Psy-EN

Le rendez-vous de carrière est l'occasion pour l'agent de conduire une analyse réflexive et contextualisée de ses activités et de sa pratique en identifiant les évolutions les plus caractéristiques de son parcours jusqu'au premier rendez-vous de carrière ou depuis le précédent rendez-vous de carrière. Il peut notamment s'appuyer sur le référentiel des compétences professionnelles des métiers du professorat et de l'éducation, sur le référentiel de connaissances et de compétences des psychologues de l'éducation nationale (arrêté du 1^{er} juillet 2013- BO n°30 du 25 juillet 2013 et arrêté du 26 avril 2017- BO n°18 du 4 mai 2017) ainsi que sur le document « compte rendu du rendez-vous de carrière » (cf. annexe 3).

Le document de référence de l'entretien a pour objectif de servir de conducteur pour le ou les entretiens professionnels. S'il le souhaite, l'agent a la possibilité de le renseigner et, le cas échéant, de le remettre avant ou lors du ou des entretiens. En ce cas, le nombre de ligne maximum est indiqué pour les items concernés.

Dans le cadre de l'entretien avec l'inspecteur, l'observation effectuée pourra contribuer à nourrir les échanges.

I - Le parcours professionnel

- ▶ Postes occupés avant l'accès au corps : (données disponibles dans i-prof)
- ▶ Postes occupés depuis l'accès au corps : (données disponibles dans i-prof)
- ▶ Fonctions et missions particulières exercées

Dans chacun des items ci-dessus, il précise les éléments de contexte jugés significatifs sur les postes occupés.

La grille d'évaluation de l'entretien

MODELE 1 : COMPTE-RENDU DU RENDEZ-VOUS DE CARRIERE DES ENSEIGNANTS				
Niveau d'expertise	A consolider	Satisfaisant	Très satisfaisant	Excellent
Maîtriser les savoirs disciplinaires et leur didactique				
Utiliser un langage clair et adapté et intégrer dans son activité la maîtrise de la langue écrite et orale par les élèves				
Construire, mettre en œuvre et animer des situations d'enseignement et d'apprentissage prenant en compte la diversité des élèves (3,4 et P3)				
Organiser et assurer un mode de fonctionnement du groupe favorisant l'apprentissage et la socialisation des élèves				
Évaluer les progrès et les acquisitions des élèves				
Coopérer au sein d'une équipe				
Contribuer à l'action de la communauté éducative et coopérer avec les parents d'élèves et les partenaires de l'école/l'établissement				
Installer et maintenir un climat propice aux apprentissages				
Agir en éducateur responsable et selon des principes éthiques				
Accompagner les élèves dans leur parcours de formation				
S'engager dans une démarche individuelle et collective de développement professionnel				

À compléter par l'inspecteur

À compléter par l'inspecteur dans le 1^{er} degré et par le chef d'établissement dans le 2^d degré

À compléter par l'inspecteur dans le 1^{er} degré et par l'inspecteur et le chef d'établissement du 2nd degré

Votre accompagnement professionnel

La formation continue et les stages CEFPEP

La formation continue

Focus sur votre accompagnement...

Entrants dans le métier > mise en place d'un continuum de formation progressif sur 3 ans

Stagiaire 18h	T1	T2	T3
construire sa pratique (premiers gestes professionnels)	consolider sa pratique (évaluation) > articuler les modules entre eux	enrichir sa pratique (différenciation) -groupe mixte cten 3 ans	maths/ sc de gestion (gpe mixte)
numérique niv 1	numérique niv 2	maitrise langue (groupe mixte cten 3 ans)	jeu de gestion (gpe mixte)
	Culture et violence	enseignement Lv (groupe mixte cten 3 ans)	
	Accueil académique des entrants		

Stages CEFPEP



**MINISTÈRE
DE L'ÉDUCATION
NATIONALE,
DE LA JEUNESSE
ET DES SPORTS**

*Liberté
Égalité
Fraternité*

Centre d'études et de formation
en partenariat avec les entreprises
et les professions

- Le CEFPEP propose des stages de formation en milieu professionnel
- La campagne d'inscription se terminera **le 2 novembre 2021.**
- L'offre est à l'adresse :
<https://cataloguecefpep.education.fr/consultation/>

Votre accompagnement professionnel

Le CREG

LE CREG

■ Mon parcours professionnel

The screenshot shows the CREG website interface. At the top left, there are logos for the French Republic, Académie de Versailles, and Région académique ÎLE-DE-FRANCE. The main header features the CREG logo and the text 'Centre de Ressources en Économie Gestion'. A search bar is located on the right. Below the header is a navigation menu with items: CREG, Ressources, SCIENTIFIQUES, PÉDAGOGIQUES, ÉPREUVES, INSTITUTIONNELLES, and MON PARCOURS PROFESSIONNEL (highlighted in red). The 'MON PARCOURS PROFESSIONNEL' section displays a grid of four professional paths:

J'envisage d'enseigner en économie et gestion	J'enseigne en qualité de professeur contractuel	Je suis professeur stagiaire ou néo-titulaire	Je suis acteur de mon parcours professionnel
Postuler en qualité de professeur contractuel	Prendre ses fonctions	Vivre son année de professeur stagiaire	Développer sa professionnalité
Se préparer aux concours	S'informer sur les programmes et référentiels	Enseigner en qualité de professeur néo-titulaire	Découvrir les stages du CERPEP
	Se former et être accompagné	Développer sa professionnalité	S'informer sur la mobilité professionnelle
	Se préparer aux concours		

Below the grid, there is a 'Tout voir' link. To the left of the grid, there is a section titled 'LES CLUSTERS TOURISME' with sub-headers 'COMPÉTITIVITÉ TERRITORIALE' and 'ATTRACTIVITÉ TOURISTIQUE'. A brief description of a cluster is provided: 'Un cluster est un réseau de professionnels appartenant à une même filière économique ou professionnelle. Il vise à favoriser le développement des PME du tourisme en cluster et à améliorer le redressement de la concurrence, ainsi que de l'attractivité des territoires.'

QuizUp, un réseau social autour des Quiz au service de la



Région académique ÎLE-DE-FRANCE

L'accompagnement du Grand oral et du développement des compétences orales et oratoires

<https://creg.ac-versailles.fr/etre-jury-au-grand-oral-et-preparer-le-grand-oral>

Un accompagnement du Grand oral en 2 temps forts

- **Etre jury au Grand oral webinaire et indications d'évaluation par les compétences et profils**
- **Préparer le Grand oral**
 - un parcours Elea sur le questionnement

Des ressources

- TraAM : **Fonder les capacités d'argumentation à l'oral en s'appuyant sur le numérique par le débat**
- GP CREG : **travailler les compétences orales, le projet et l'argumentation avec la classe inversée**

Une formation maîtrise de la langue, développement des compétences orales et oratoire refondue

- 1ère version webinaire 3h en 2020-21
- 2ème version à venir en 2021-22

L'accompagnement du numérique et de l'hybridation

Au niveau disciplinaire

<https://creg.ac-versailles.fr/scenarisation-hybride-1540> ;

<https://creg.ac-versailles.fr/reflexion-sur-les-competences-pix-quelles-exploitations-en-economie-et-gestion>

- Formation numérique et pédagogie revue, formation de formateurs en cours
- Ressources et onglet spécifiques sur le CREG
- Exploitations PIX en Économie et gestion : un [pearltrees](#) inspirant
- Formation de formateurs sur l'hybridation de la formation

Au niveau académique : un GT intercatégoriel

Mallette pédagogique d'accompagnement de la continuité pédagogique et de l'hybridation

protocole d'organisation de la continuité pédagogique

Votre accompagnement professionnel

La discipline et au delà

Nul n'est censé ignorer la loi.
Vraiment ?

Le DROIT est le grand absent des matières enseignées au lycée dans la voie générale et pourtant, de la naissance à la fin de vie, en passant par le travail, la vie de famille, l'héritage... les normes juridiques structurent nos vies.



LE CADRE DE L'OPTION DGEMC

3 heures par semaine

Un programme étendu et ambitieux.

Disponible en ligne avec les mots-clés:
«bulletin officiel, DGEMC, 2019»

Une évaluation bienveillante en contrôle continu sans la pression d'un examen.

Un site pour se familiariser avec l'esprit DGEMC :
<https://dgemc.ac-versailles.fr>

Droit et
Grands Enjeux
du Monde
Contemporain



DGEMC

Droit devant !

« On représente toujours la Justice avec un glaive et une balance. Je la munirais plutôt d'un miroir. Elle dit sans doute mieux que toute autre institution les profondes mutations et les soubresauts de notre société, sa fébrilité comme ses audaces. »

J.P. Rosenczveig. Rendre justice aux enfants

Contrôle continu ou épreuve ponctuelle ?

Quels coefficients ?

Baccalauréat STMG	Baccalauréat STHR		2022	2023
EDS Droit et économie	EDS Économie - Gestion hôtelière	Épreuve ponctuelle mars	16	16
EDS Management, sciences de gestion et numérique	EDS Sciences et technologies culinaires et des services - enseignement scientifique alimentation - environnement	Épreuve ponctuelle mars	16	16
Grand oral	Grand oral	Épreuve ponctuelle juin	14	14
EDS de première : sciences de gestion et numérique	EDS de première : enseignement scientifique alimentation - environnement	Contrôle continu	5	8

Focus sur quelques ... évènements disciplinaires

Partenariats

<https://creg.ac-versailles.fr/partenariats-academie-de-versailles>

Conférences
Ateliers
Tutorats
Prix de l'excellence économique
ABC de l'économie à Citéco



Conférence métiers de la profession comptable
Tournoi de gestion

PARTENARIATS Académie de Versailles

pour donner du sens aux enseignements et ouvrir les élèves aux projets et partenaires extérieurs



à vos agendas 



VENTE
Fédération
COMMERCIAL DISTANCE



Printemps de la vente directe : interactions avec des chefs d'entreprise



AGENDA

DATES COMMUNIQUÉES DANS L'INFOLETTRE DE SEPTEMBRE

- **Avant fin septembre 2021 :**
Inscription aux conférences ABC de l'économie (auditorium Citéco, places limitées).
Contactez sandrine.deneuille@ac-versailles.fr
- **Avant le 15 octobre 2021 :**
Inscriptions au concours de l'excellence économique en STMG.
Plus d'informations :
<https://creg.ac-versailles.fr/concours-de-l-excellence-economique-en-stmg-1443>
- **Le 5 octobre 2021 :**
Réunion des coordonnateurs, coordonnatrices et DDFPT en visio-conférence de 14h à 17h.
- **Le 7 octobre 2021 :**
Réunion des entrants dans l'académie et professeurs néotitulaires au lycée hôtelier de Guyancourt de 14h à 17h.
- **Du 12 au 13 octobre 2021 :**
6^e édition des journées nationales du management.
- **Du 12 au 15 octobre 2021 :**
9^e édition du Printemps de l'économie en présentiel dans les amphithéâtres de l'INSEEC, de l'Université Paris Dauphine - PSL, du Cnam.
Plus d'informations : <https://creg.ac-versailles.fr/9e-edition-du-printemps-de-l-economie>
- **Le 18 novembre 2021 :**
Conférence sur les métiers de la profession comptable organisée par la Compagnie régionale des commissaires aux comptes de Versailles (CRCCV) de 15h à 16h30.

DATES D'EXAMEN

- **14-15 mars 2022 :** épreuves de spécialités STMG Management sciences de gestion et numérique ; Droit-Economie

L'infolettre : l'essentiel de l'actualité Économie et gestion

Quelle périodicité ?

La lettre est envoyée à chaque abonné, sur son adresse académique, 3 fois par an (septembre, janvier et juin de chaque année scolaire)

Quel contenu ?

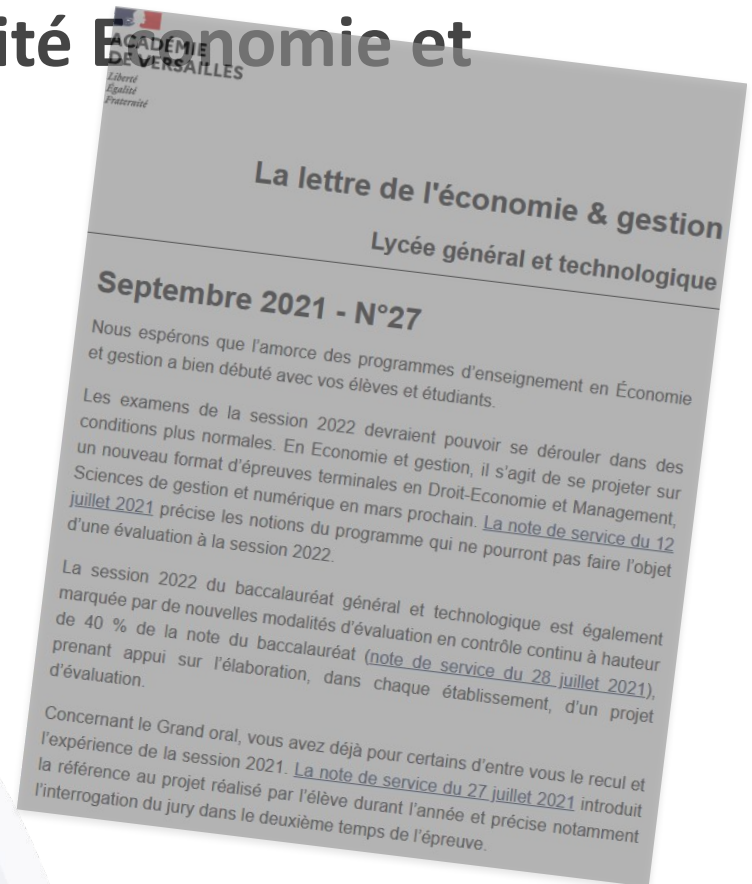
Des communications de l'équipe d'IA-IPR, des articles d'actualité, un agenda des événements à ne pas rater, le calendrier des examens, des liens vers des ressources...

Comment s'abonner ?

Il est nécessaire de s'abonner à cette infolettre avec son adresse académique.

Il suffit d'envoyer un mail à l'adresse sympa@ac-versailles.fr en mettant uniquement en objet « `subscribe lettre_economie_et_gestion_lt` ».

Un mail confirmant votre abonnement vous sera envoyé.



WEBINAIRES SUR THEMATIQUES VIVES

- **En 2020-2021**

La certification PIX, 30 novembre 2020

Premier rendez-vous de l'hybridation, 18 janvier 2020

Econofides, 27 janvier 2020 (Économie-gestion/SES)

L'accompagnement à l'orientation en Economie et gestion, 22 mars 2021

- **En 2021-2022**

S'engager dans un partenariat en Économie et gestion

Coconcevoir et coanimer l'ETLV : pratiques dans la classe et ressources disponibles

Le grand oral, saison 2

L'actualité du droit



- **Avant les vacances de la Toussaint 2021** : les élèves et étudiants de STS et CPGE passent un premier test Pix adapté à chaque niveau d'enseignement. Tous les élèves disposent d'un aperçu de leurs compétences numériques. Les enseignants identifient les besoins de formation à l'échelle individuelle et collective.
- **Durant l'année scolaire 2021-2022**: les équipes pédagogiques accompagnent les élèves dans l'acquisition de nouvelles compétences au travers de leurs enseignements disciplinaires. Elles peuvent leur proposer des tests Pix complémentaires en appui à leurs actions pédagogiques pour suivre les acquis et les préparer à la certification.
- **Du 29 novembre 2021 au 4 mars 2022** : certification des élèves de Terminale (LGT, LP) et des étudiants en 2^e année de BTS et CPGE.

Enseigner avec le numérique et certification PIX

Des ressources et une certification PIX

- [pearltrees](#)
- [certification](#)

Une entrée et des ressources spécifiques sur le site du CREG

- scénarios pédagogiques <https://creg.ac-versailles.fr/scenarisation-hybride-1540>
- un pearltrees avec des ressources clés sur [l'articulation présentiel et distanciel](#)

L'organisation des examens

Organisation des examens

- Une **organisation spécifique** et inter-académique Créteil-Paris-Versailles,
- une répartition du suivi des examens **entre les inspecteurs et inspectrices des 3 académies franciliennes**,
- **une gestion centralisée** au Service inter-académique des examens et concours (**SIEC**), situé à la Maison des examens à Arcueil (RER Laplace),
- en fin d'année, la participation aux examens prend en compte l'échelle du territoire.



Région académique
ÎLE-DE-FRANCE

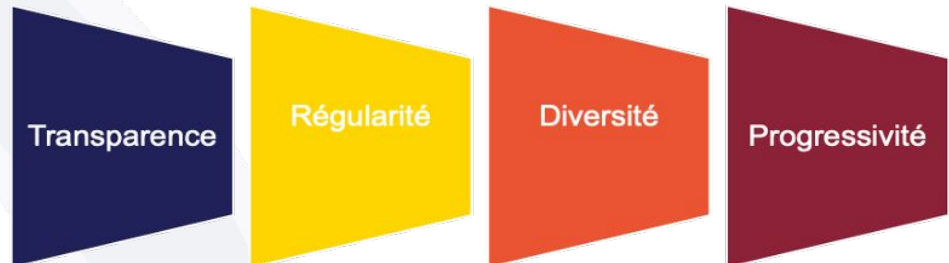
Les questions vives de cette année scolaire

L'évaluation du baccalauréat à compter de la session 2022

- **Décret du 27 juillet 2021** modifiant les dispositions du code de l'éducation relatives au baccalauréat général et au baccalauréat technologique
- **Arrêté du 27 juillet 2021** portant adaptations des modalités d'organisation du baccalauréat général et technologique à compter de la session 2022
- **Note de service du 28 juillet 2021** relative aux modalités d'évaluation des candidats à compter de la session 2022

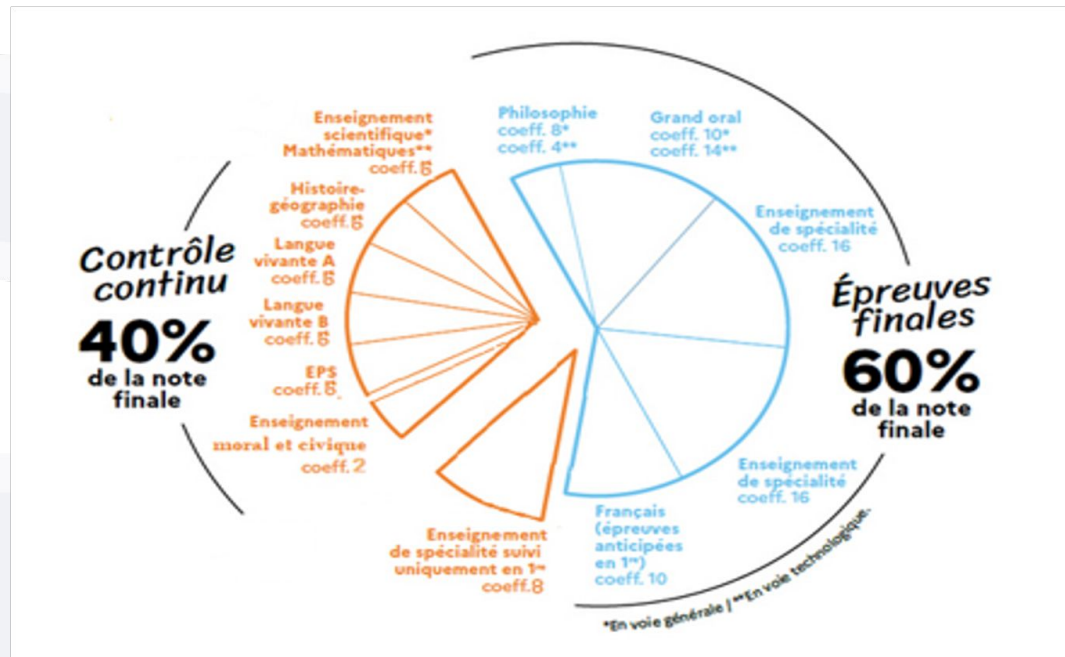
Principe (candidats du public et du privé sous contrat) :
un enseignement est évalué sous une forme unique, soit :

- ❑ par une **épreuve terminale**,
- ❑ en **contrôle continu**.





Le projet d'évaluation, pour une culture commune de l'évaluation

Rappel des modalités de délivrance du baccalauréat

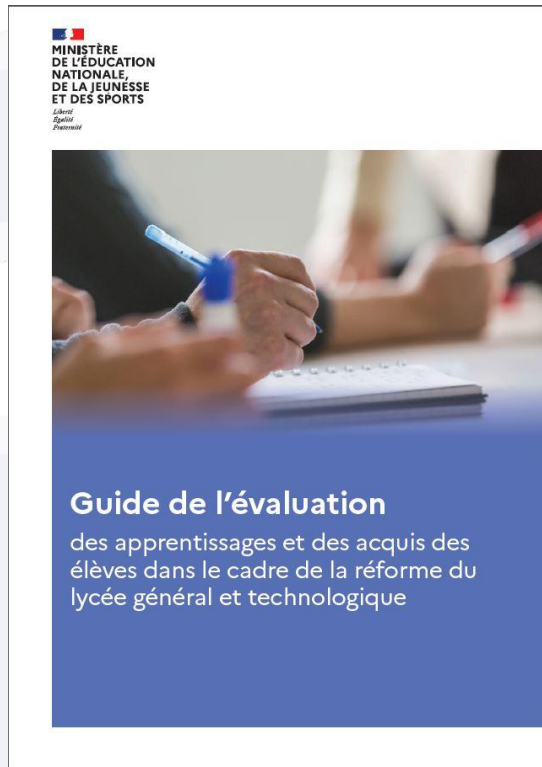


Contrôle continu ou épreuve ponctuelle ? Quels coefficients ?

Baccalauréat STMG	Baccalauréat STHR		2022	2023
EDS Droit et économie	EDS Économie - Gestion hôtelière	Épreuve ponctuelle mars	16	16
EDS Management, sciences de gestion et numérique	EDS Sciences et technologies culinaires et des services - enseignement scientifique alimentation - environnement	Épreuve ponctuelle mars	16	16
Grand oral	Grand oral	Épreuve ponctuelle juin	14	14
EDS de première : sciences de gestion et numérique Page 54	EDS de première : enseignement scientifique alimentation - environnement	Contrôle continu	5  Région académique ÎLE-DE-FRANCE	8  académie Versailles

Projet d'évaluation d'établissement :

des documents d'accompagnement



Guide de l'IGESR

MINISTÈRE DE L'ÉDUCATION NATIONALE, DE LA JEUNESSE ET DES SPORTS
*Liberté
Égalité
Fraternité*

LE PROJET D'ÉVALUATION

dans les lycées d'enseignement général et technologique



Ressources à destination des Chefs d'Établissement dans l'espace TRIBU

Merci de votre attention...