

PARC BOTANIQUE NATIONAL KRISTENBOSCH

Nom officiel du jardin :

Jardin national de la montagne de la table.

Localisation :

Le Cap, Afrique du Sud, sur les pentes orientales de la Montagne de la table.

Création : 1913 par le professeur Anglais, Pearson.

Surface : 528 Hectares

Type : Jardin Botanique

Caractéristiques :

- presque uniquement plantes d'Afrique Australe,
- vieux arbres présents,
- 2 zones : 1 cultivée où les plantes s'adaptent au climat et au sol et une autre non



PARC BOTANIQUE NATIONALE DE KRISTENBOSCH



Jardin des pamplemousses



Île Maurice
37 hectares
Créateur : Pierre Poivre
Au 18 ème S

Un paradis des sens
Un jardin botanique et d'acclimatation

Jardin des pamplemousses



Le jardin Marjorelle



- **Nom** : jardin Marjorelle connu aussi sous le nom de la maison des illustres
- **Date de création** : 1929
- **Localisation** : Marrakech, Maroc
- **Auteurs** : Jacques Marjorelle et Yves Saint-Laurent

- Un jardin botanique touristique
- une maison Art Déco,
- un musée de l'histoire berbère
- 600 000 visiteurs/an
- 10 000 m² = 1 ha
- 3000 espèces de plantes
- Couleurs dynamiques/vives
- Magasin Yves Saint-Laurent

Visite du jardin

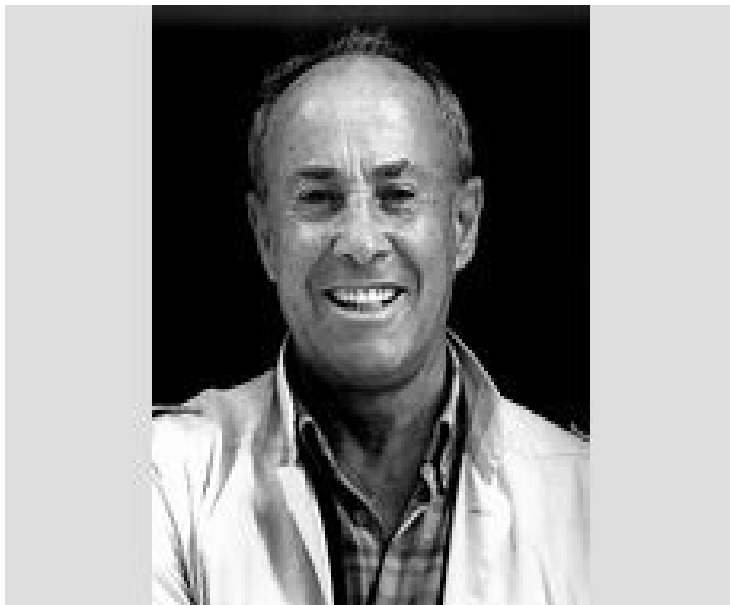




Le jardin des cactus



Concepteur :
Cesar Manrique,
peintre, architecte, sculpteur
espagnol
originaire de l'île de Lanzarote
aux Canaries



Un jardin architectonique
intégré au paysage
dédié aux cactus
plus de 1400 espèces de cactus dans le jardin



