

Etude du code

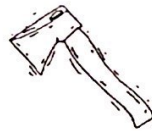
Prénom :

1 Entoure les lettres identiques au modèle

h m n h u b h l h b n u
 H A H N F H A L N H A F
 h l y h j y h b l h y n
 H J I H L H H I H J I

2 Recopie le mot sous le dessin correspondant

- thé
- rhume
- héros
- homme
- homard
- hache



3 Lis les mots et recopie-les dans la bonne colonne

le thé - le chat - une poche - un rhume

h

ch

-  Lis les devinettes et  écris les réponses.
un agneau - un rossignol - une cigogne
un agneau - un rossignol - une cigogne

ettes et ~~les~~ **ecris** les réponses.
un agneau - un rossignol - une cigogne
un agneau - un rossignol - une cigogne

un agneau – un rossignol – une cigogne

- Je suis un oiseau au chant mélodieux.

Je suis

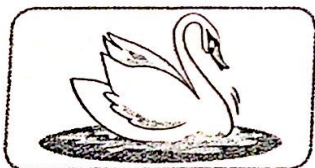
- Je suis un oiseau blanc avec de longues ailes et un long bec.

Je suis

- Je suis le petit de la brebis et du mouton.

Je suis

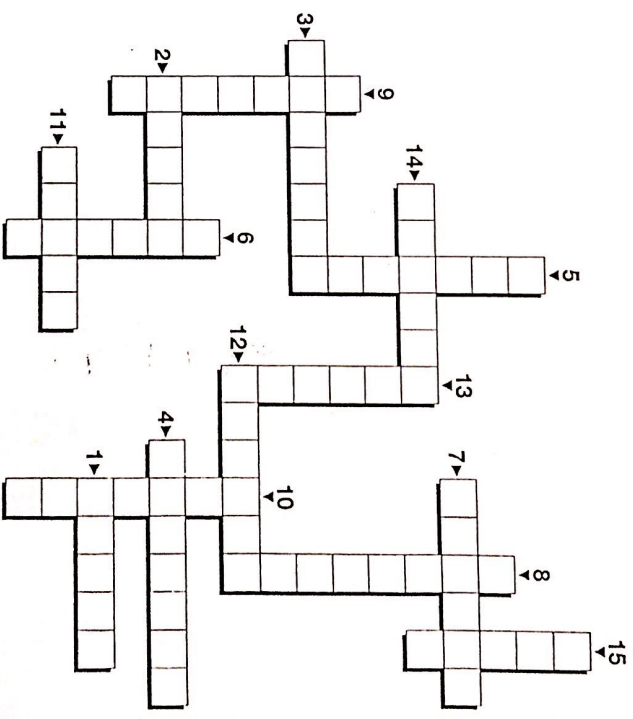
-  Écris une devinette pour cet animal.

[illegible]

La montagne (1)



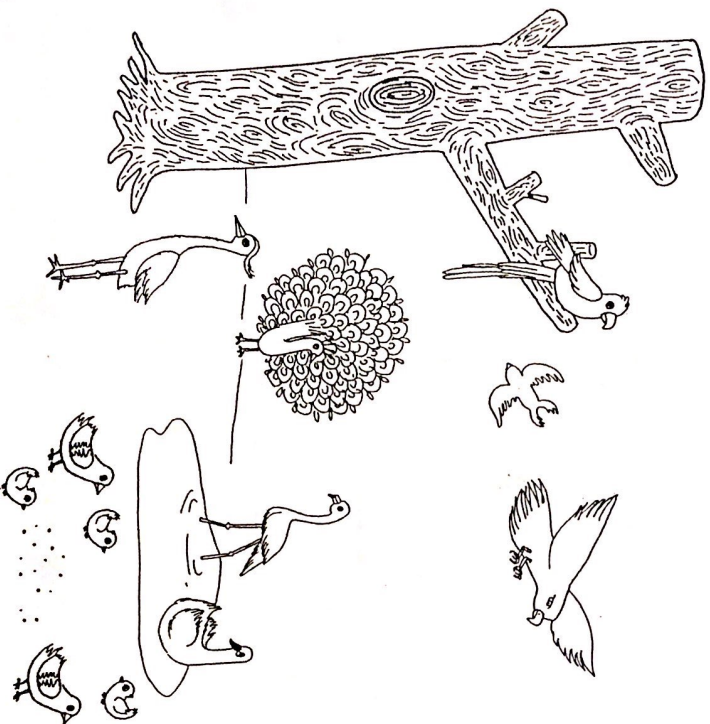
La montagne (1)



SOMMET - NEIGE - FORÊT - ALPAGES - CHAMP - VILLAGE - ROCHERS - TORRENT - TUNNEL -
CHALET - CHAMOIS - MARMOTTE - AIGLE - LIÈVRE - TÉTRAS

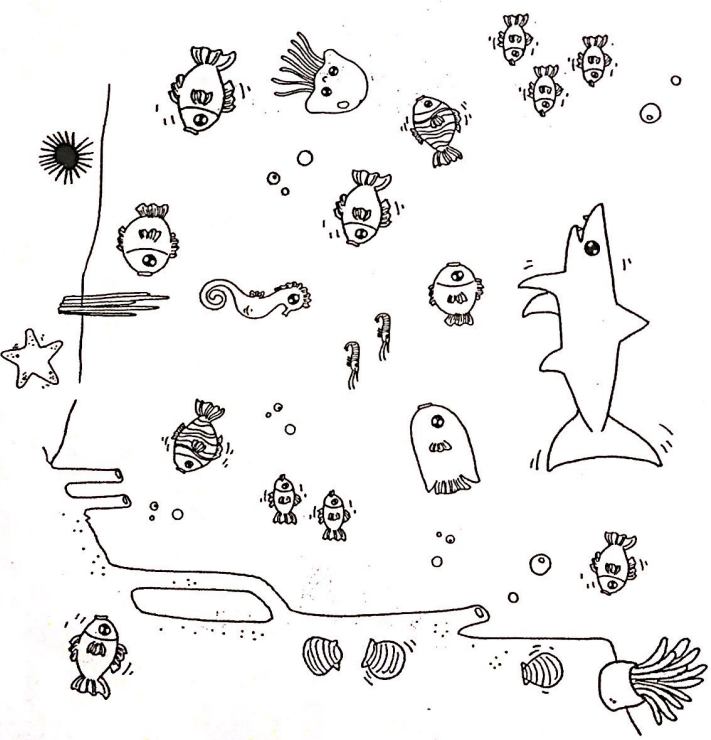
Où est l'oiseau préféré de Tom ?

- La visite du zoo s'est terminée par la grande volière. Tom a trouvé un de ces oiseaux particulièrement beau. Où est-il ?
Retrouve-le en t'aidant des indices, puis colorie-le :
- 1) Il ne se trouve ni dans l'arbre, ni dans les airs.
 - 2) Il a fait une petite toilette dans l'eau et vient juste d'en sortir.
 - 3) Il a des pattes courtes.
 - 4) Il ne sait pas faire la roue.
 - 5) Il se dirige vers la gauche.

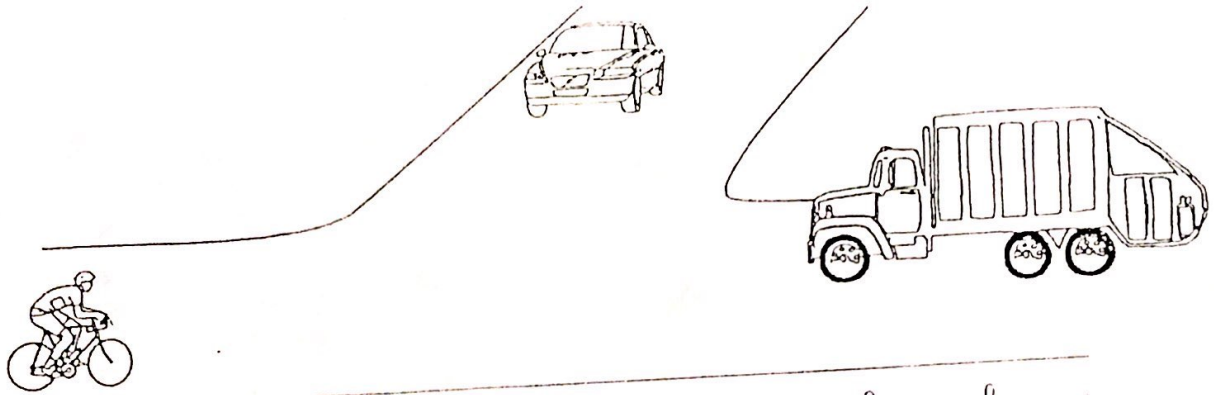


Où est le poisson préféré de Lucie ?

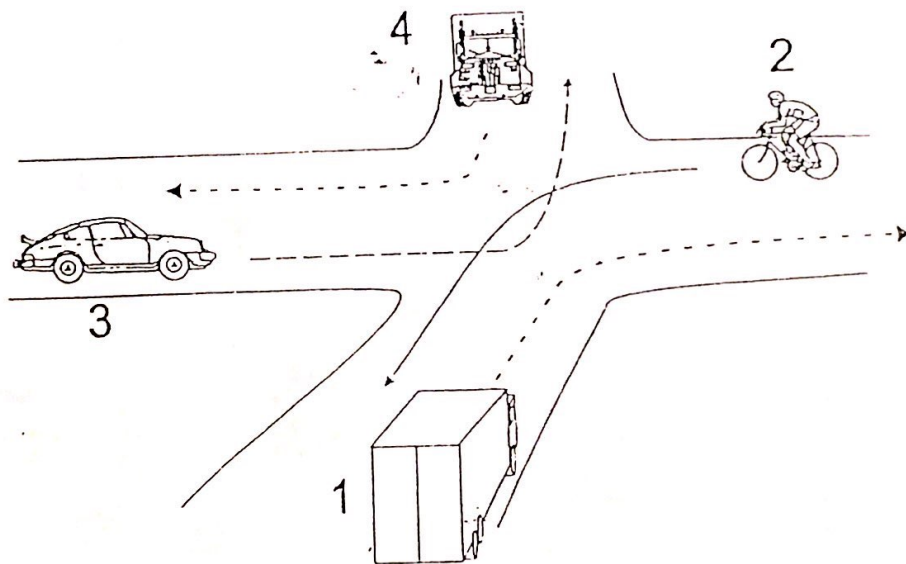
- Un autre jour, Tom et sa famille sont allés visiter un grand aquarium. Lucie a trouvé un poisson très joli. Où est-il ?
Retrouve-le en t'aidant des indices, puis colorie-le :
- 1) Ce n'est pas un requin.
 - 2) Son corps n'est pas rayé.
 - 3) Il se trouve plus bas que le requin.
 - 4) L'hippocampe est plus bas que lui.
 - 5) Il se trouve entre la méduse et les crevettes.



à droite – à gauche



Grâce les flèches pour indiquer que le vélo tourne à gauche, que le camion tourne à droite et que la voiture tourne à gauche.



Complète avec les mots "à droite" et "à gauche"

- . le camion 1 tourne
- . le vélo 2 tourne
- . la voiture 3 tourne
- . le camion 4 tourne