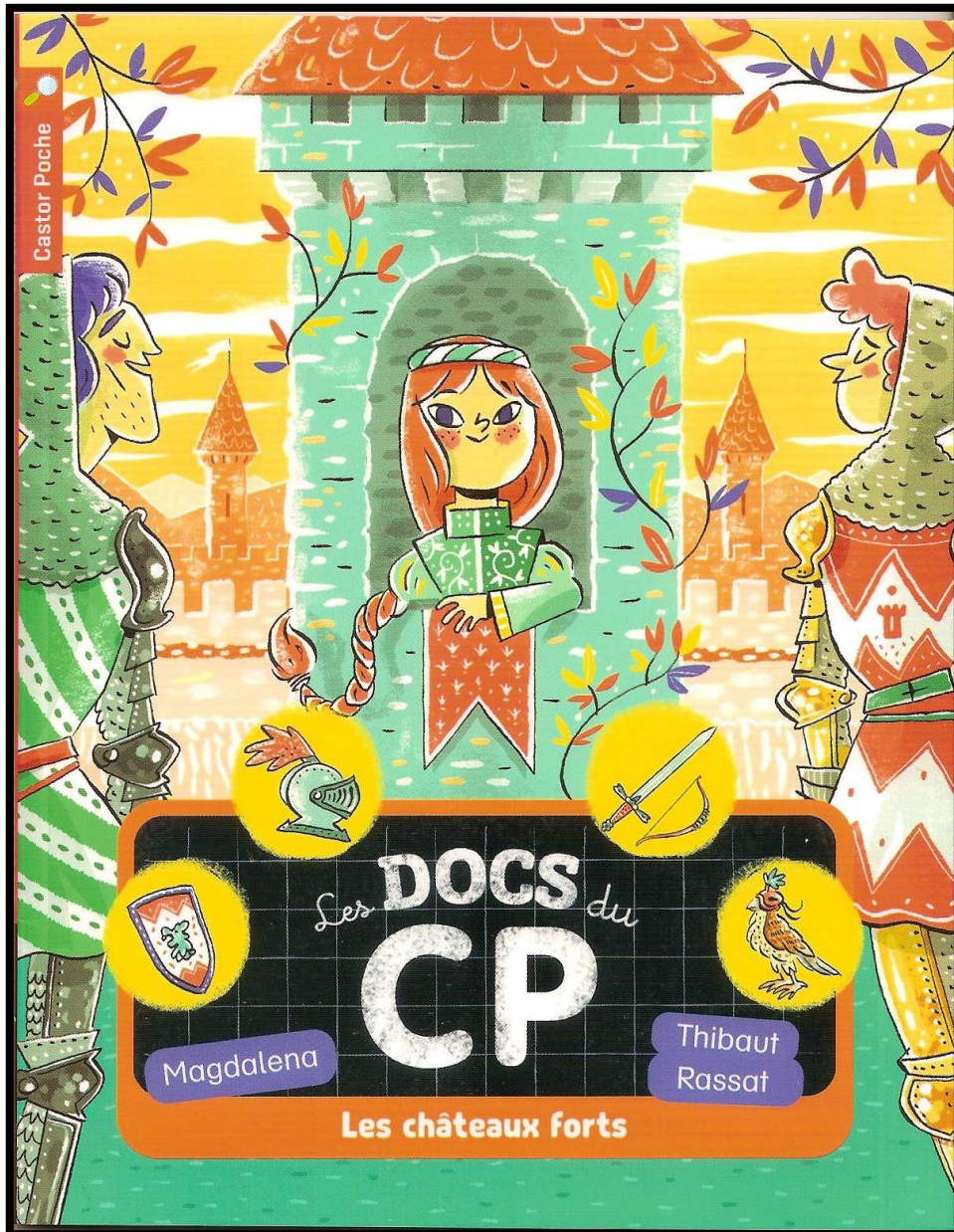




Les châteaux forts

Couverture et résumé



« C'est le temps du Moyen Age. Le roi, la reine et leur fille Garance vivent dans un château fort. Du haut de son donjon, la princesse Garance regarde l'agitation qui règne dans la cour »

Avec la princesse Garance, pénètre au cœur des châteaux forts et découvre la vie des chevaliers.

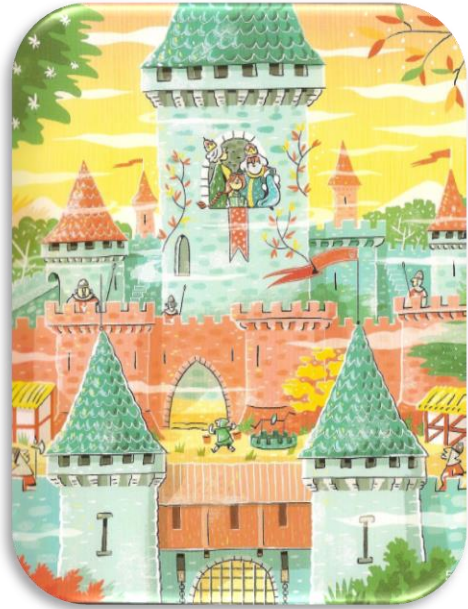


Les châteaux forts

1

1

C'est le temps du Moyen Age.
Le roi, La reine et leur fille Garance
vivent dans un château fort.



2

Le plus souvent enfermée dans son donjon, la princesse Garance s'ennuie.
Car le roi et la reine sont toujours très occupés. La reine donne des ordres à ses servantes, et le roi chasse ou dirige des batailles.



3

Du haut de son donjon, pour s'amuser, la princesse Garance regarde l'agitation dans la cour du château.
Elle voit le va-et-vient des marchands et des artisans. Ils vendent des épices, des poteries, des tissus ...
La princesse Garance entend aussi le forgeron qui fabrique les épées.





Les châteaux forts

2

1

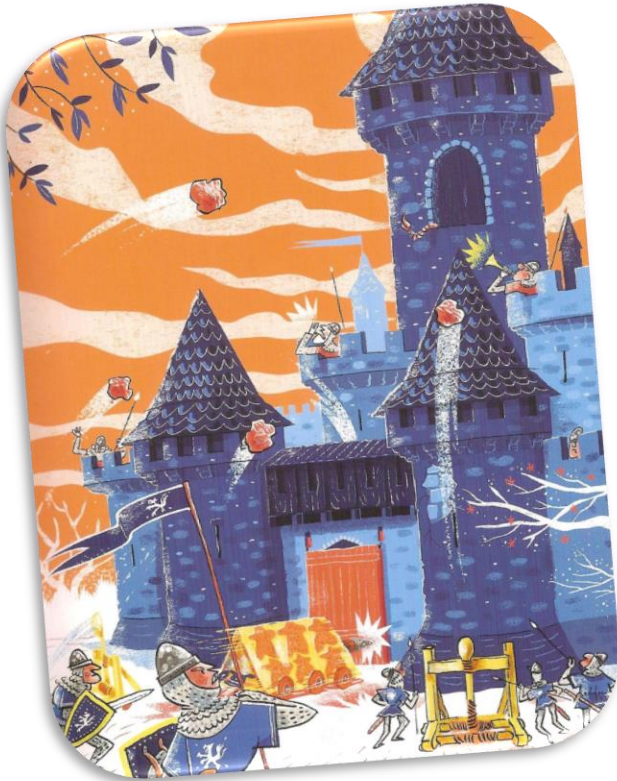
Du haut de son donjon, la princesse Garance regarde la chasse aux sangliers. Au-delà des remparts, elle voit les chiens et les cavaliers qui suivent la proie affolée.



2

Cachée dans son donjon, la princesse Garance entend l'attaque du château. Les sentinelles crient : « Alerte, alerte! Les ennemis sont là! »

Des coups de bélier font trembler les murs, et des boulets tombent dans la cour.



3

Du haut de son donjon, effrayée, la princesse Garance regarde la bataille. Les archers envoient une pluie de flèches sur les ennemis.

Au-delà des remparts, la princesse Garance voit les attaquants qui fuient.





Les châteaux forts

3

1

Pour fêter sa victoire, le roi organise un grand tournoi.

La princesse Garance oublie tous ses tracas. Elle ne pense qu'à la fête.

Dans son donjon, elle se prépare avec ses servantes.



2

Le chevalier Gontrand et le chevalier Bertrand sont tous les deux amoureux de la princesse Garance. Ils vont se battre pour elle.



3

C'est l'heure du combat !

La princesse Garance et ses parents assistent au grand tournoi.

Avec sa lance, le chevalier Bertrand fait tomber le chevalier Gontrand de son cheval.

Il gagne le cheval, l'armure et le bouclier de son adversaire.





Les châteaux forts

4

1

A la fin du tournoi, il y a un grand banquet. Les serviteurs défilent, les bras chargés de nourriture. Le festin dure longtemps.

La princesse Garance regarde les acrobates, les jongleurs et le dresseur d'ours. Elle s'amuse beaucoup.



2

Devant la grande table, un troubadour chante des chansons d'amour.

« C'est pour la princesse Garance, de la part du chevalier Bertrand, dit le troubadour.

-Il y aura un grand mariage, dit la reine à la princesse Garance

-Seulement quand Garance aura l'âge de se marier », dit le roi de sa grosse voix.





Les châteaux forts

5

Le château fort

Il y a très longtemps, au Moyen Âge, les seigneurs font construire des châteaux forts sur leurs terres. Les forteresses sont en pierre et souvent en hauteur pour voir de loin les attaquants arriver.

Le château fort est un lieu d'habitation pour le seigneur et sa famille. Ils vivent dans la haute cour, mais les paysans se réfugient dans la basse cour en cas d'attaque ennemie. La forteresse devient ainsi un lieu de défense.



Les douves sont un fossé rempli d'eau qui fait le tour du château fort.

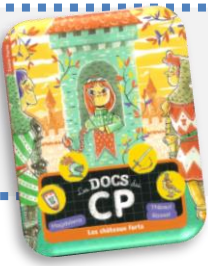
Le pont-levis est relevé en cas de danger, pour empêcher les attaquants d'entrer.

La herse est une lourde grille que l'on baisse pour fermer l'accès au château.

Le donjon est la plus haute tour du château, c'est le lieu de vie du seigneur et de sa famille.

Le chemin de ronde permet aux soldats de monter la garde pour surveiller les environs.

Les remparts sont les grands murs qui font le tour du château.



Les châteaux forts

6

Le chevalier

Au Moyen Age, le chevalier a un rôle important. C'est un **guerrier à cheval**, qui défend le seigneur.

Le chevalier porte **un heaume** pour protéger sa tête. Une **armure** couvre son corps, sous laquelle il porte aussi une **côte de mailles**. Il a une **épée**, une **lance** et **un bouclier** orné **d'un blason**. Le blason a une couleur et un dessin qui permettent de reconnaître les chevaliers entre eux.

Le cheval peut aussi être protégé par une armure ou une housse d'ornement.



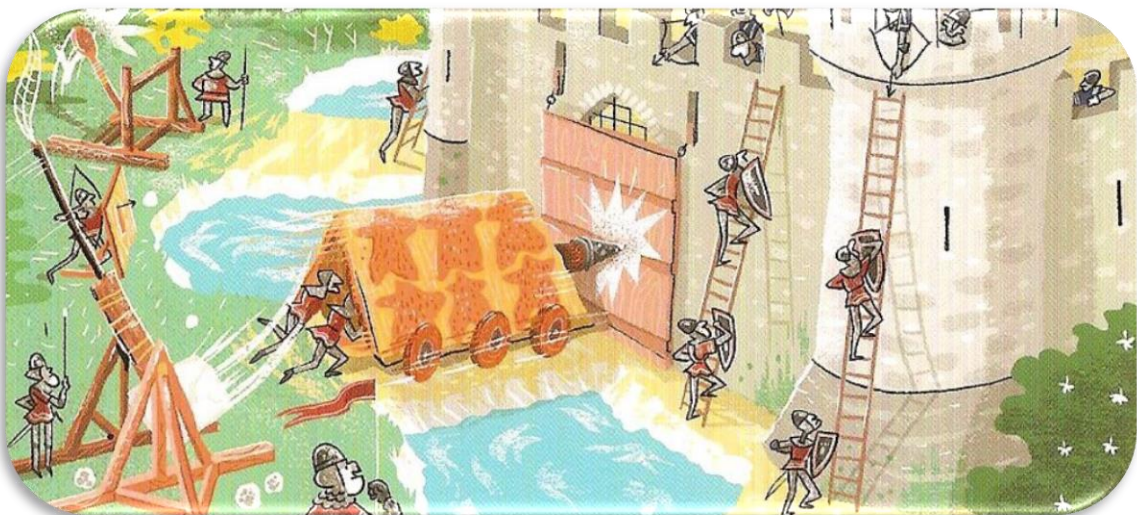
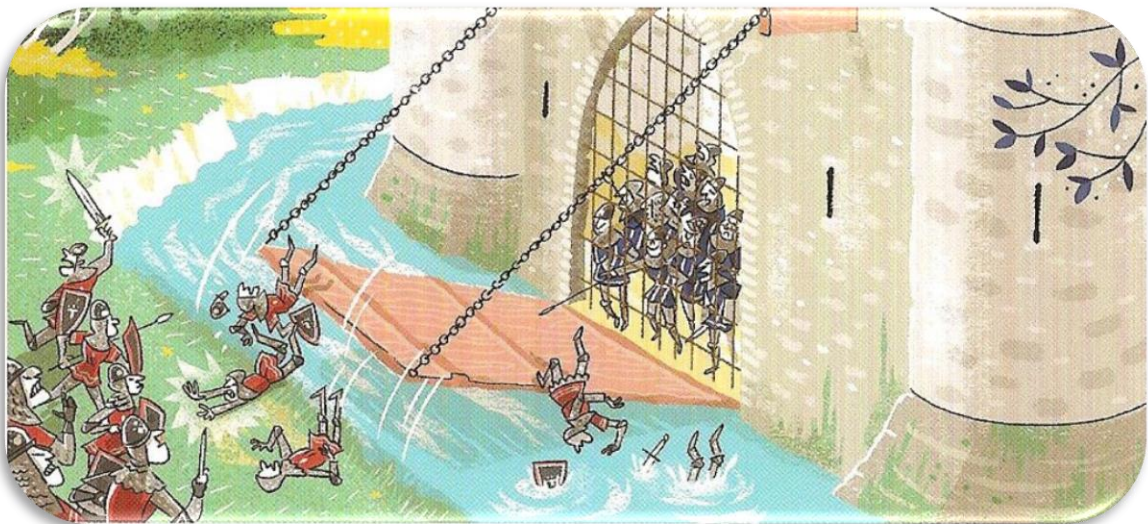


Les châteaux forts

7

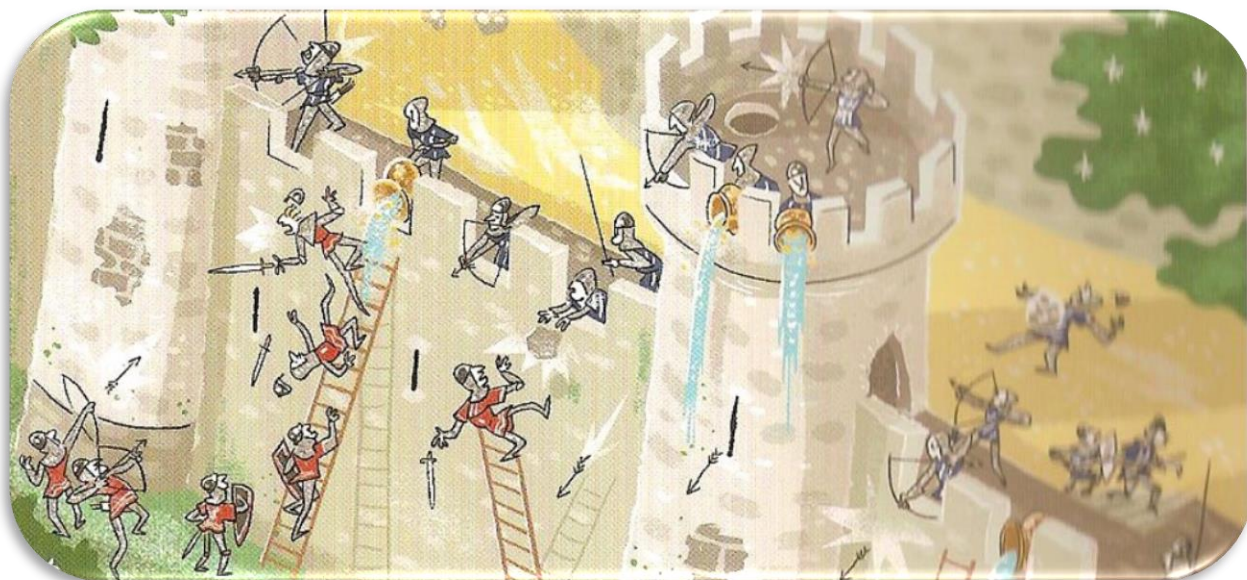
L'attaque du château

Le château fort est souvent menacé, mais il est construit pour résister. En cas d'attaque, tout le monde se réfugie à l'intérieur, la herse est baissée et le pont-levis est remonté.



Les attaquants comblent les douves puis tentent d'escalader les remparts à l'aide de grandes échelles. D'autres essaient d'enfoncer la porte avec un bélier, ou lancent des boulets avec une catapulte ou un trébuchet.

A l'intérieur du château, les soldats se défendent : ils font tomber des pierres ou des marmites d'eau bouillante sur leurs ennemis. Les archers tirent des flèches depuis les remparts ou les meurtrières.



Parfois, les assaillants encerclent le château et attendent que les habitants privés d'eau et de nourriture se rendent. C'est le siège du château.

