

# Calcul réfléchi de la soustraction : choisir la stratégie

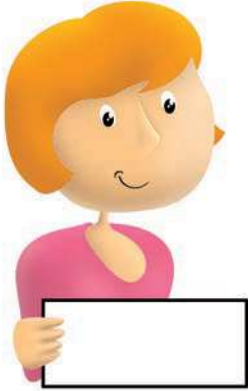
## Calcul mental

- Compteur (- 1 ; + 1 ; - 10 ; + 10) : Picbille → chiffres
- Dictée de nombres (n ≤ 59)



Où la maitresse va-t-elle cacher ? Au début ou à la fin ?

Exemple : 9 - 2.



J'ai pris le carton sur lequel il y a 9 doigts dessinés. Imagine les 9 doigts.

Où vais-je cacher les 2 doigts ?  
9 - 2, égale...

7

Où la maitresse va-t-elle cacher ?



A

Imagine où la maitresse va cacher et calcule. Si tu n'es pas sûr(e), dessine comme Picbille.



9 - 3 = 6



9 - 8 = 1



7 - 4 = 3



8 - 6 = 2



6 - 3 = 3



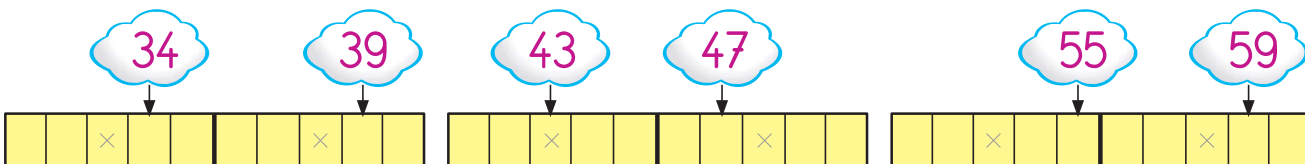
10 - 1 = 9

B

Calcule.

6 + 3 = 9    10 + 6 = 16    9 + 5 = 14    3 + 7 = 10  
7 + 10 = 17    5 + 7 = 12    2 + 6 = 8    10 + 2 = 12

C



D

Compteur (- 1 ; + 1 ; - 10 ; + 10) : Picbille → chiffres. Idem sq 61.  
Dictée de nombres (n ≤ 59) dont quelques nombres entre 11 et 16.

A Situation d'anticipation : la situation est identique à celles décrites sq 41 et sq 55, sauf que les cas (retirer peu vs. retirer beaucoup) sont mélangés et que l'enseignant ne masque pas les points au moment où il pose le problème parce qu'il demande aux élèves d'anticiper s'il masquera au début ou à la fin. Le calcul en cours est écrit au tableau et c'est seulement au moment de la validation qu'un choix est fait (dans certains cas, les deux stratégies se valent).