

Ne pas confondre [ʃ] et [ʒ]

1 Complète chaque mot avec la syllabe qui convient.



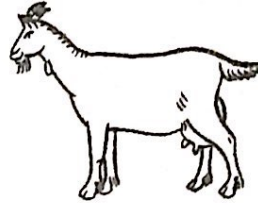
che ge

un an....



jar char

l'é.....pe





chè gè

lavre




jon chon

legleur

2 Entoure les mots : en rouge si tu entends le son [ʃ] ,
en bleu si tu entends le son [ʒ] .

le jardin rouge le bouchon le pyjama un chien la girafe

3 Colorie de la même couleur les mots où le son [ʒ]  s'écrit de la même manière.

un géant	le plongeur	janvier	le pigeon
le journal	le givre	gentil	déjeuner

4 Complète les phrases avec les mots suivants :
hache, âge, boucher, bouger.

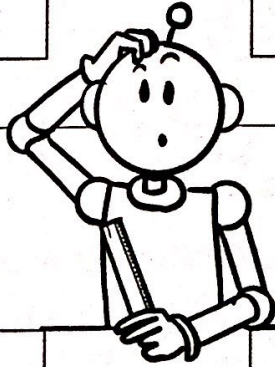
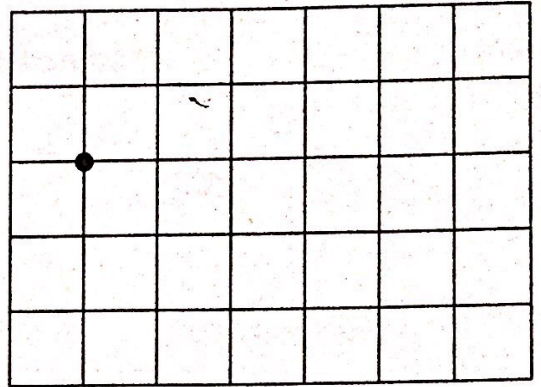
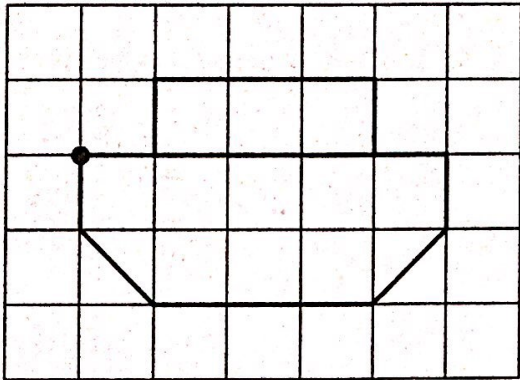
La boucherie est le magasin du

Quel as-tu ?

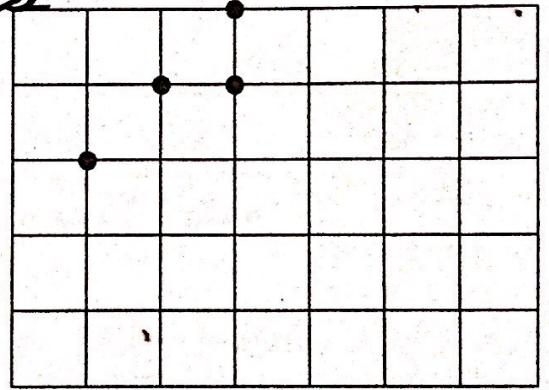
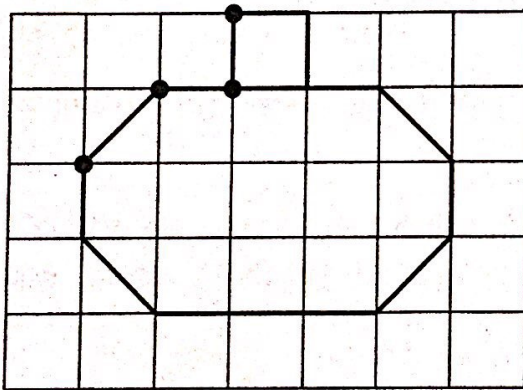
Les élèves sont sages : ils restent assis sans

Le bûcheron coupe les arbres avec sa

1 Reproduis cette figure.



2 Reproduis cette figure.



3 Continue les frises, puis colorie en alternant 2 couleurs.

