

Le son [s]

1 Complète avec *sa* ou *as*, *su* ou *us*.



unecette

un anan....

le cact....

lalade

2 Entoure la lettre **s** quand tu entends le son [s] .

tapis

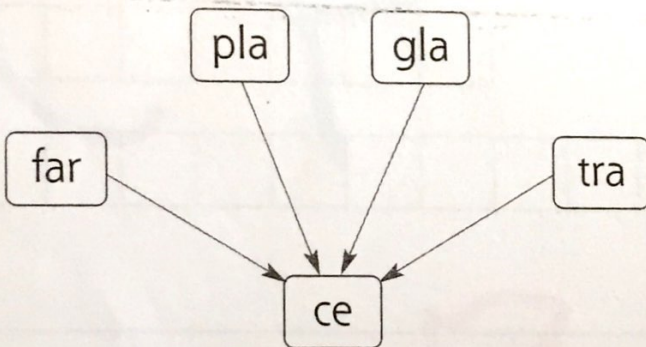
stylo

cerise

souris

dessin

3 Forme 4 mots en associant ces syllabes.



une

une

une

une

4 Change une seule lettre de chaque mot pour obtenir un nouveau mot. Aide-toi des dessins !

LAC



: AC

SELLE



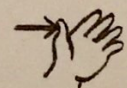
: ELLE

SAPIN



: APIN

POULE



: POU E

1 Complète avec sa ou as, su ou us.



une succette




un ananass.



le cactuss.



la salade

2 Entoure la lettre (s) quand tu entends le son [s] .

tapis

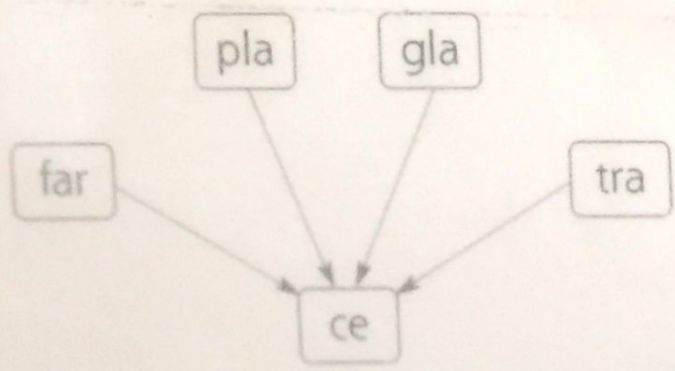
(s)tylo

cerise

(s)ouris

dessin

3 Forme 4 mots en associant ces syllabes.



une farce

une place

une glace

une trace

4 Change une seule lettre de chaque mot pour obtenir un nouveau mot. Aide-toi des dessins !

LAC



: sa C

SELLE



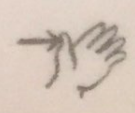
: pen ELLE

SAPIN



: la PIN

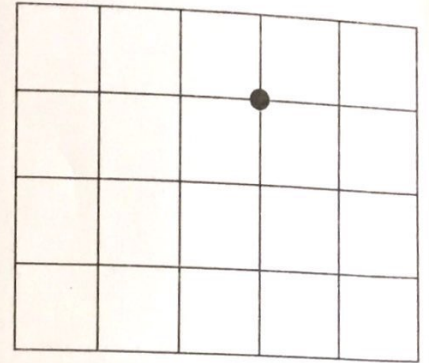
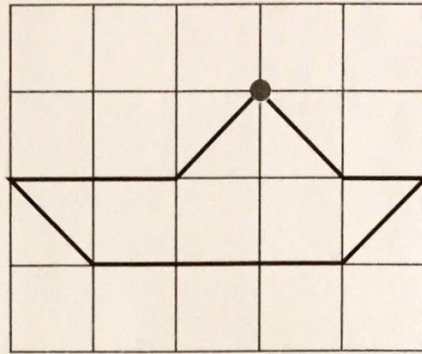
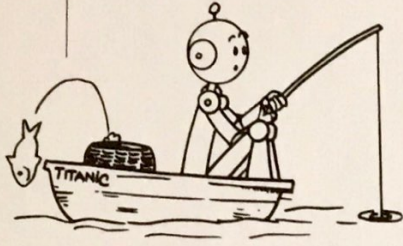
POULE



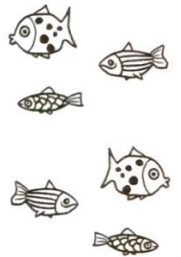
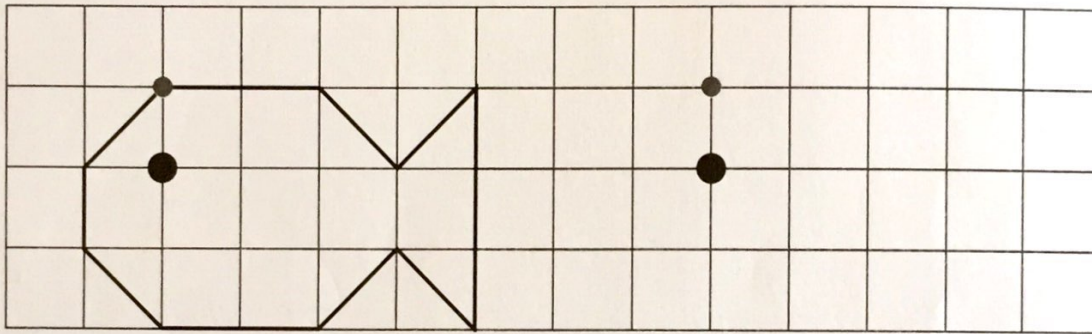
: POU le . E

JORDAS/NUF. 2002. Reproduction autorisée pour une classe seulement.

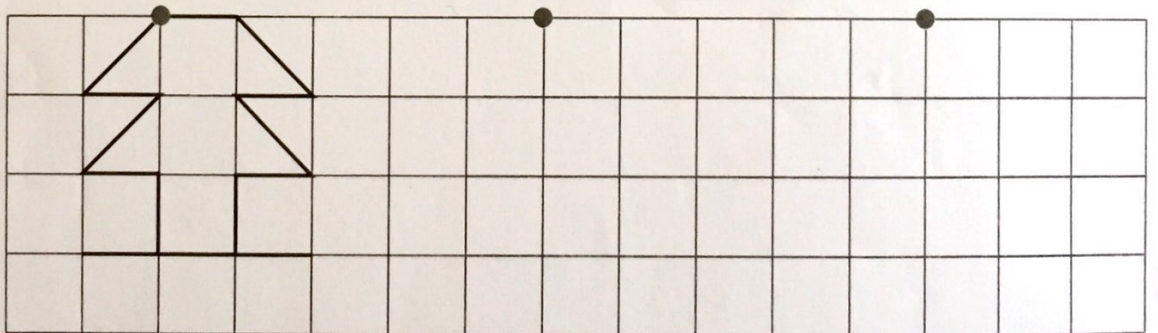
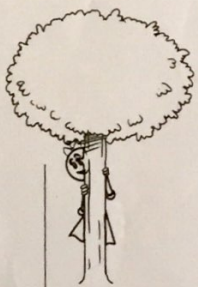
1 Reproduis cette figure.



2 Reproduis cette figure.



3 Reproduis cette figure deux fois.



4 Continue la frise, puis colorie en alternant 2 couleurs.

