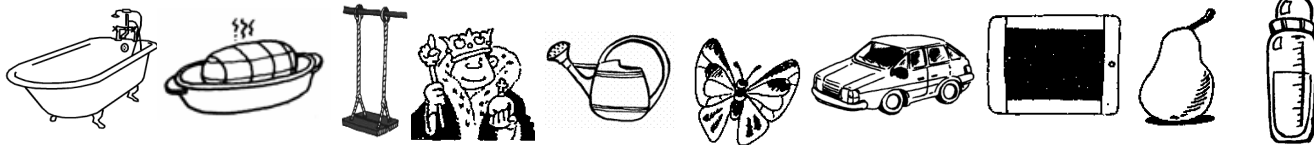


oi1



Nomme le dessin et colorie-le si tu entends «oi»



oi2



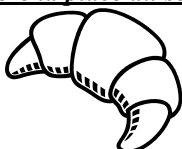
Entoure le son « oi »

oi ai oi io ei io ai oi ci oi ou oi io ci oi
 QI IO OI PI OL OI QI OI OU IQ OI CI

oi3



Repère la place du son « oi » et colorie la case

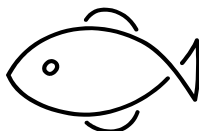




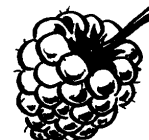












oi4



Colorie quand tu vois le son « oi »

violon mouchoir poire pioche lait foire boire
 rions noir Loire joie doigt mie croire crions

oi5



poire

toit

doigts

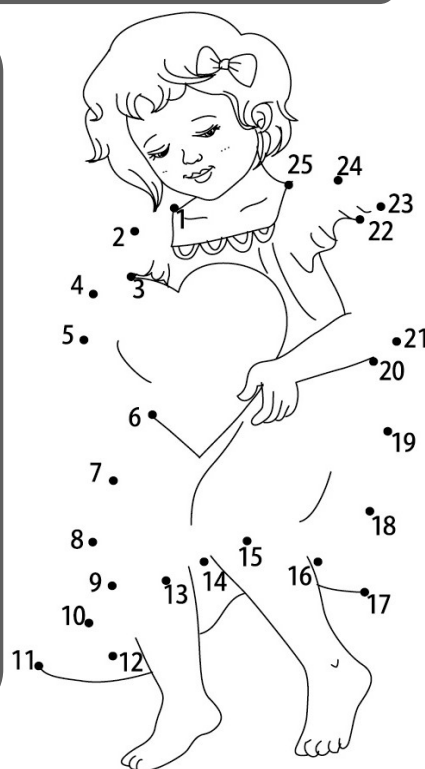
poireau

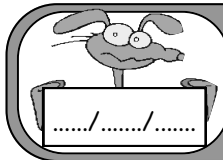
mouchoir

étoile

voiture

poisson





oi



Colorie la syllabe que tu entends.

oi6



rior

roir

noir

x



poi

doi

boi

x



poi

doi

boi

x

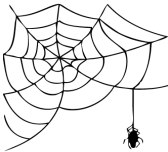


poi

doi

boi

x

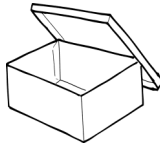


doi

tio

toi

x



poi

doi

boi

x



poi

doi

boi

x



nio

moi

noi

x

Choisis les bonnes syllabes pour écrire chaque mot :

oi7



le

boi

re

toi

poi

é

choir

mou

reau



Lis les mots suivants et place-les au bon endroit dans la grille :

BOIRE
MOUCHOIR
TOIT
TROIS
NOIX
POIRE
DOIGTS
SOUPE
ETOILE
OIE
ROI
POIGNEE
POISSON
ARDOISE

