

## CORRIGES DU MARDI 5 MAI

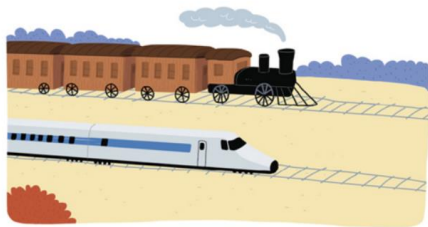
### Corrige la dictée flash 3b

Au printemps, les rameaux sont recouverts de bourgeons et de petites feuilles couvertes de duvet. Les poissons aux écailles colorées sortent du fond de l'étang.

### Corrige les problèmes

#### Problèmes variés

1. Vers 1900, un train rapide pouvait parcourir la distance Paris-Marseille (soit 870 km à l'époque) en 10 heures. **87 km/h**  
Depuis 2002, le TGV peut parcourir les 780 km de la ligne à grande vitesse Paris-Marseille en 3 heures. **260 km/h**  
Calcule les deux vitesses moyennes (en km/h).
2. Quatre perles identiques pèsent 38 g.  
Combien pèse une perle ? **9,5 g**
3. On a découpé un ruban en 13 morceaux de même longueur. Chaque morceau mesure 93,78 dm.  
Quelle était la longueur du ruban ?  
**121,914 m**
4. Pour une course à pied, les concurrents vont parcourir 3 tours d'un stade. Ils parcourront ainsi 1 225 m.  
Quelle distance parcourront-ils en 1 tour ?  
Exprime-la au cm près par excès. **408,34 m**
5. La SNCF annonce : « Réduction de 25 % sur le prix du billet pour les 18-25 ans. »  
Élisabeth, qui a 23 ans, achète un billet dont le prix est 57 € sans réduction.  
Combien paiera Élisabeth ? **42,75 €**
6. Un avion en provenance de Tokyo devait atterrir à 19 h 06, mais il est en avance et il atterrira 15 min plus tôt.  
À quelle heure atterrira-t-il ? **18 h 51**



### Corrige le vocabulaire

## Itinéraire A

- ① **Unités de mesure** : le mètre – le kilogramme – le litre – l'heure  
**Vêtements** : une robe – un pantalon – une chemise – une jupe
- ② a) instrument de musique b) moyen de transport  
c) habitant d'un pays
- ③ a) la Seine – la Volga b) les frères Grimm – Claude Ponti c) le rugby – le football d) le calme – le courage
- ④ Il s'agit du verbe *parler*.
- ⑤ Il s'agit de la catégorie des **couleurs**. L'outremer, le turquoise, le bleu ciel et l'indigo peuvent être regroupés dans la sous-catégorie des **couleurs bleues**
- ⑥ des coques – des palourdes – des moules
- ⑦ a) vêtements b) sport c) moyen de transport

## Itinéraire B

- ⑧ **Des contes** : La Belle au bois dormant – Le Petit Chaperon rouge – Cendrillon – La Barbe bleue  
**Des capitales** : Paris – Madrid – Bruxelles – Londres  
**Des planètes** : Vénus – Mars – Mercure – la Terre
- ⑨ a) des parties du corps (le genou – le poignet → des articulations) b) des véhicules (un carrosse – une calèche – une charrette → des voitures tirées par des chevaux) c) des animaux (un guépard – un lynx – un tigre → des fauves)
- ⑩ a) Van Gogh – Matisse – Manet b) une infirmière – un chirurgien – un pédiatre c) un opéra – un musée – une salle de concert d) un pavillon – un chalet – un appartement
- ⑪ a) discuter b) violent
- ⑫ **Des arbres** : un châtaigner, un chêne, un bouleau, un hêtre, un charme...  
**Des conifères** : un pin parasol, un sapin, un mélèze...
- ⑬ **Théâtre** : art de la scène. – **Poésie** : art d'évoquer des impressions. – **Architecture** : art de construire des édifices. – **Sculpture** : art de tailler une matière.  
→ Ils appartiennent à la catégorie des arts.
- ⑭ a) nuages b) auteurs. c) jeu

Corrige l'histoire :

**1 Lis le document 1.**

**a) À qui ce poilu écrit-il ?** À ses parents.

**b) Sa lettre est datée du 13 novembre 1918. Où en est la guerre à cette date ?**

L'armistice a été signé deux jours plus tôt, le 11 novembre.

**c) Que raconte-t-il ?**

Il raconte la fin de la guerre et ce que ressent un soldat

**d) Quel sentiment a-t-il après la fin de la guerre ? Explique pourquoi, selon toi.**

Il ressent plusieurs choses en même temps. Il est partagé entre le bonheur de la paix et la peine des camarades morts au combat. Il éprouve aussi un sentiment de fatigue et d'épuisement.

**2 Document 2 : observe chacun des monuments aux morts et dis d'un mot ou d'une phrase ce que le sculpteur et la commune qui a commandé cette statue ont voulu retenir de la guerre.**

a. À Crépy-en-Valois : la peine, la tristesse

b. À Gentioux : la colère

c. À Brive : la fierté, l'héroïsme

**4 Observe le document 3. À quoi correspondent ces tombes selon toi ?**

Il s'agit des tombes de soldats de l'armée française, où des hommes de toutes les religions sont concernés. Il s'agit des soldats de métropole et des colonies mélangés.

**5 Observe le document 4. Essaie de trouver à quoi correspond cette inscription.**

**Mets-toi à la place du maire de cette petite ville et, sur ton cahier, écris une lettre de commande à l'entreprise qui réalise les plaques de rues.**

Il faudra qu'apparaissent dans la lettre la question de la fin de la guerre, des instituteurs morts au combat, et le nécessaire hommage que la commune veut faire pour eux.

**6 Compare les deux cartes (document 3). L'une date d'avant la grande guerre, l'autre de 1923 après les traités de paix.**

**a) Fais la liste des empires qui ont disparu.**

Empire ottoman, empire austro-hongrois, empire allemand, empire russe.

**b) Fais la liste de tous les nouveaux pays qui sont nés.**

Lituanie, Lettonie, Estonie, Tchécoslovaquie, Bulgarie, Yougoslavie, Hongrie...

**BRAVO !**