

A LA DECOUVERTE
DE
Mc Donald's

GUILLAUME & EWAN



Origine et naissance de McDonald's

Les frères McDonald's



Richard McDonald et Maurice McDonald

Comment est née l'enseigne McDonald's ?

Les **McDonald, Maurice et Richard**, nés en 1902 et 1909, étaient deux frères d'origine irlandaise.



Ils traversent les États-Unis (Ils sont du New Hampshire) en 1933, pour tenter leur chance à Hollywood, en Californie. Ils ouvrent un cinéma. C'est un échec ! Au bout de quatre ans, ils ne gagnent toujours pas assez d'argent pour payer leur loyer.



La même année, en 1937, ils ouvrent avec leur père un « **drive-in restaurant** » (restaurant où on ne sort pas de sa voiture) au sud de Los Angeles qu'ils baptisent « **Airdrome** ». Les deux frères ne connaissent rien à la restauration .

Les premiers McDonald's



En 1940, ils déménagent le restaurant à San Bernardino, et c'est alors qu'ils l'appellent "**McDonald's**". Le 's' est la marque du possessif en anglais et rappelle que c'est le restaurant des McDonald.

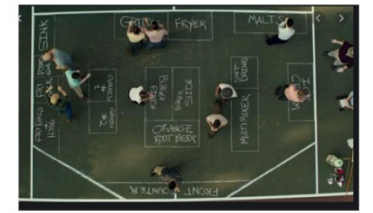


La carte se compose de hamburgers, de pizzas, de poulet ou travers de porc au barbecue. Il devient un lieu de rendez-vous pour les jeunes car Il y a un lycée juste à côté.

Ils remarquent très vite que ce qui leur rapporte le plus d'argent, c'est **le hamburger**.

Alors, en 1948, ils ferment le restaurant pendant 3 mois pour mettre au point un système qu'ils ont baptisé « **Speedee Service System** »

(Système de service rapide), avec le hamburger comme plat essentiel.



Ils veulent pouvoir servir très vite les clients, en grande quantité et à bas prix.

Les Frères étudient tous les gestes et le temps nécessaire à la fabrication des recettes. La cuisine est construite de manière à ce que les commandes soient fabriquées le plus rapidement et efficacement possible : c'est l'invention de la « la cuisine à la chaîne ».

On raconte qu'ils ont dessiné le plan de la cuisine en grandeur nature sur un court de tennis.



De plus, la vaisselle est remplacée par des sacs en papier et des tasses en carton.

La carte du restaurant est restreinte, beaucoup moins de menus et des prix très bas.

L'assaisonnement des hamburgers est réduit.

Les restaurants servent à toute heure de la journée.

Avant il n'y avait que le Drive, maintenant on peut manger sur place.



C'est un succès grâce à leur nouveau concept de **fast food**. C'est de la restauration rapide pas cher.

Dès 1953, les frères McDonald commencent à ouvrir d'autres restaurants.

Le second McDonald's a ouvert à Phoenix en Arizona. C'est le premier à présenter les **Golden Arches**, arches dorées, formées par la lettre M. Ce sera le futur logo.



Raymond Albert Kroc, dit Ray Kroc

En 1954, les frères McDonald sont propriétaires de 8 restaurants.

La même année, ils font la connaissance de **Ray Kroc**, leur fournisseur de mixeurs à milk-shake.

Celui-ci ouvre son propre McDonald's en 1955. Comme il voit que son restaurant lui rapporte beaucoup d'argent, il s'associe avec les deux frères.

En 1960, ils ont déjà ouvert plus de 100 restaurants. **Ray Kroc** rachète tous les restaurants aux deux frères fondateurs pour la somme de **2,7 millions de dollars**. Chaque frère touchant plus d'un million de dollars.

McDonald's s'installe dans le monde



McDonald's devient international en 1967 quand il ouvre son premier restaurant au Canada.

A partir de 1970, McDonald's s'installe dans le monde entier.



Le 17 septembre 1979 McDonald's arrive en France . Le premier McDo ouvre à Strasbourg.

Mc Donald's aujourd'hui

McDonald's dans le monde



McDonald's au Maroc



McDonald's en Chine



McDonald's en Thaïlande

L'entreprise McDonald's a gagné **22 milliards de dollars** en 2018



McDonald's au Pays Bas



McDonald's en Argentine



McDonald's en Russie

2,5 millions de personnes travaillent pour McDonald's dans le monde.

Il est installé dans **118 pays** et a 34 000 restaurants.

Il y a **13 milliards de frites** servies par an (Soit le double de la population mondiale qui est de 7,5 milliards).

Il y a 69 millions de clients chaque jour. (9 millions de plus que la population de la France qui est de 60 millions).

La mascotte de McDonald's



Ronald McDonald est un clown créé en 1962 dans un McDonald's à Washington pour attirer les familles et en particulier les enfants.

C'est un succès et il devient **la mascotte** de l'enseigne.

Aux États-Unis, 9 enfants sur 10 connaissent le personnage de Ronald McDonald. Il est aussi célèbre que le père Noël.

La mascotte risque de disparaître car il fait peur aux enfants à cause des films récents avec des clowns tueurs comme « CA » ou « Chucky ».

Logos McDonald's



Le logo se compose de 2 arches dorées, formant la lettre « **M** », qui peuvent aussi symboliser des frites de par leur couleur jaune.

Les arches représentent aussi une tanière dans laquelle on se réfugie pour prendre un bon repas.

Depuis 2007, le logo McDonald's est passé sur fond vert.

En changeant de couleur, cela a permis à la marque de transmettre un message positif **en faveur de la nature et de l'environnement.**

La nourriture chez McDonald's

Hamburgers
(origine « hamburg-er »)



L'origine du Hamburger

« Hamburger » vient de Hambourg en Allemagne. (L'origine du mot est « hamburg-er »).

Un hamburger (qui veut dire « galette de Hambourg » en allemand) est un sandwich , composé de deux pains de forme ronde (bun) garni de steak haché (généralement du bœuf), de crudités, de salade, de tomate, d'oignon, de cornichon et de sauce.

La composition (En France)

Le Burger (le pain)

Il est composé de :

- Farine, eau, sel, soja
- Sucres, graines de sésame
- Des additifs comme le E300 ou le E516. Ce sont des produits chimiques qui permettent de conserver le produit, de lui donner du goût ou de la couleur.

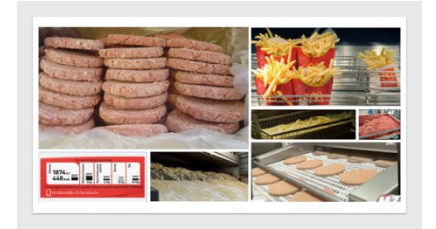
Tous les additifs (Exxx) ont été autorisés par la Commission européenne et sont déclarés **sans danger** aux doses où ils sont présents.



Le Burger (steak haché)

En France, en 2018, McDo a utilisé plus de **25 504 tonnes** de viande bovine française.

McKEY est l'un des fournisseurs de steaks hachés.

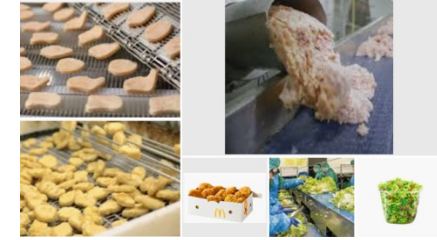


Les frites sont composées de trois ingrédients principaux :

- des pommes de terre 100% françaises,
- de l'huile
- et du sel.

L'huile de friture est composée :

- d'un mélange d'huiles de colza et de tournesol
- du E450 (pour éviter que les pommes de terre coupées ne brunissent)
- du E900 (pour éviter les projections d'huile bouillante)
- du dextrose (pour garantir une qualité et une couleur toujours pareilles).



Les salades. Le principal fournisseur est Crudi.

Lors de la récolte, le port de gants est obligatoire. Pour assurer leur désinfection, les salades sont lavées dans un bain d'eau chlorée puis elles sont rincées dans un bain d'eau glacée.

Le poulet : le fournisseur Cargill s'approvisionne auprès d'environ **200 fermes** d'élevage situées principalement en Bretagne.

Pour les Nugget's, la viande est hachée et mélangée aux ingrédients composant la recette. Ensuite le mélange est formé, pané et précuit avant d'être surgelé. Ils sont ensuite pré-frits dans une huile végétale.



Les sachets de P'tite Pomme: depuis 2014 les sachets sont composés de pommes **100% françaises**, avec des vergers situés dans le Sud-Est, le Sud-Ouest et le Val de Loire.

En 2012, McDonald's France a acheté plus de **200 000 tonnes** de matières premières agricoles **françaises** (blé, viande de bœuf, poulet, fruits et légumes, pommes de terre).

Le restaurant s'approvisionne également auprès de quelques fournisseurs locaux, pour les sauces ou pour l'équipement des restaurants.

Au moment de l'emballage, tous les produits passent sous un détecteur de métaux.



Les calories

Un menu Happy Meal contient un Cheeseburger, frites et Coca cola zéro et représente 539 calories mais il est trop riche en graisse et en sucre.

Ce menu n'est pas équilibré car il contient 45% de glucides (c'est le sucre) 41% de lipides (ce sont les graisses) et seulement 14% de protéines (ce sont la viande et les légumes).

Se nourrir souvent chez McDonald's peut favoriser l'obésité.

Le recyclage



MCDONALD'S PRODUIRAIT 42 000 TONNES DE DÉCHETS PAR AN

En France, chez McDonald's **115 tonnes** de déchets sont jetées chaque jour. La production de déchets augmente un peu plus chaque année.

Entre 2013 et 2015, elle aurait augmenté **d'environ 20%**. 🤯 🤯 🤯

Quant au taux de recyclage de McDonald's en France, il se situe entre **25%** et **26,5%** (3 déchets sur 4 ne sont pas recyclés). À savoir qu'en Allemagne, en Belgique ou encore aux Pays-Bas, le taux est supérieur à **90%**...



Côté cuisine, on a constaté une croissance des biodéchets (déchet animal et végétal) de 20,3% en 2015. Cela démontre bien l'augmentation du gaspillage lors de la préparation des repas.

80 millions de boîtes Happy Meal sont vendues en France chaque année et seulement 1/4 des déchets produits par les restaurants sont recyclés.

En France, McDonald's a supprimé, à partir du 18 novembre 2019, les pailles et couvercles en plastique qui accompagnent les gobelets en papier contenant des boissons froides.

Le liquide passera via un petit bec placé sur le couvercle, qui sera composé de fibres moulées de papier.

Pourquoi on aime Mc Donald's

Il y en a partout, et ils sont facilement reconnaissables. Pas de question à se poser : on sait ce que l'on mange chez McDo.

Il y en a pour tous les goûts (salade, hamburger, frites, nuggets...).

Les prix ne sont pas chers. Il y a souvent des nouvelles recettes de sandwich pour attirer les clients et les faire venir encore plus souvent.

C'est rapide et souvent ouvert 24/24h. On mange sans couvert.

Il y a des jeux pour enfants et des jouets en cadeau.

Pourquoi on n'aime pas Mc Donald's

McDonald's détruit notre santé car les ingrédients ne sont pas de bonne qualité. Ils sont trop riches en graisse et en sucre.

McDonald's pollue l'environnement car il est très en retard pour le recyclage en France.

McDonald's ne permet pas de découvrir les goûts car c'est toujours la même chose.

McDonald's n'est pas convivial car tout est fait pour manger très vite.

Les Efforts de McDonald's

Les steaks hachés sont 100% pur bœuf, sans aucun ajout végétal ou animal.

McDonald's a mis en œuvre des règles d'hygiène et de sécurité strictes qui nécessitent des contrôles (suite à des problèmes sanitaires).

Des tableaux indiquent les valeurs caloriques des principaux produits sur les emballages.

McDonald's commence à recycler de plus en plus.

QUIZ

- Qui a créé McDonald's ? **Maurice et Richard McDonald**
- Combien y a-t-il de calories dans un Happy Meal ? **539 calories**
- Dans quelle ville française est arrivé le premier McDonald's ? **Strasbourg**
- Qui a racheté McDonald's en 1960 ? Et combien ? **Ray Kroc pour 2.7 millions de dollars.**
- Comment s'appelle la mascotte ? **Ronald**
- Combien de tonnes de déchets sont produites par an en France ? **42 000 TONNES**
- Que veut dire fast food ? **Restauration Rapide**
- Connaissez vous d'autres enseignes ? **Quick, Burger King, KFC**

MERCI DE NOUS AVOIR ECOUTES

