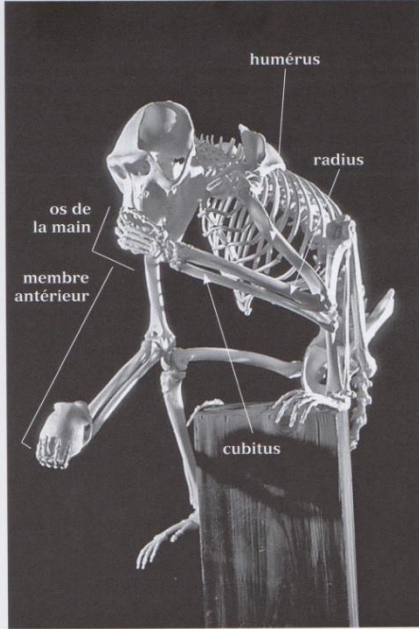
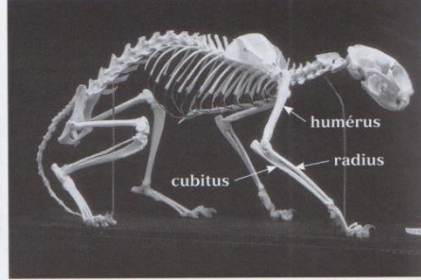


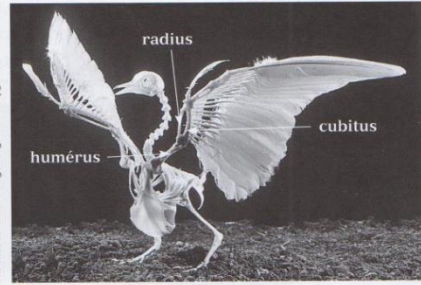
Le squelette de quelques animaux



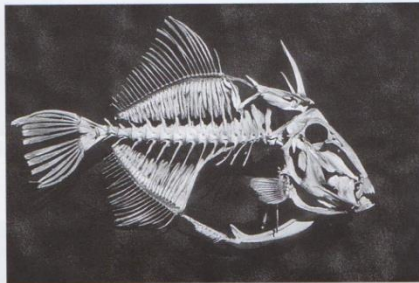
Chimpanzé.



Chat.

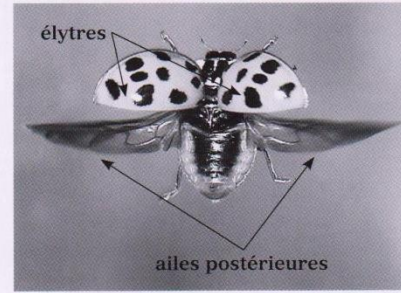


Pigeon.



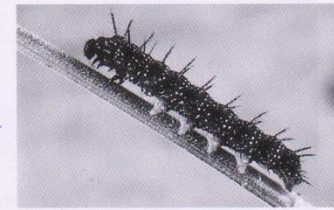
Baliste.

Pour en savoir plus sur la coccinelle et le paon du jour



La coccinelle possède 3 paires de pattes, une paire d'antennes et 2 paires d'ailes. Ses ailes antérieures colorées et rigides sont appelées élytres. Lorsqu'elles sont repliées, elles forment un étui protecteur. Les ailes postérieures sont membraneuses.

Chez le paon du jour, comme chez tous les autres insectes, l'animal est recouvert d'une peau rigide appelée cuticule qui lui sert de squelette externe et dont il doit se débarrasser pour grandir. On peut parfois retrouver dans la nature ou dans un élevage ces restes de cuticule ou exuvies.



Chenille.



Chrysalide.



Œufs.



Adulte.



Exuvie de criquet.



Exuvie de libellule.

Grille d'observation à cocher en fonction de la séance 1 et la séance 2.

	CHAT SAUVAGE	CHIMPANZÉ COMMUN	PIGEON BISET	COCCINELLE À 7 POINTS	CANARD COLVERT	PAON DU JOUR	TRUITE DE MER
YEUX							
BOUCHE							
SQUELETTE INTERNE							
SQUELETTE EXTERNE							
4 MEMBRES							
4 AILES							
6 PATTES							
2 ANTENNES							
POILS							
PLUMES							