

# Outils géographique :

## le planisphère

### Objectif :

Selon le B.O Regard sur le monde, les différentes représentations du monde

### Compétences :

- Identifier sur une carte et connaître quelques caractères principaux des grands ensembles physiques et humains de l'échelle locale à celle du monde.
- Lire et utiliser différents langages: cartes, croquis, graphiques, chronologie et iconographie.

# I les différentes projections

Problème : par groupe décalquez le globe terrestre, comparez le avec les différents planisphères distribués.

Etude du Groenland et de l'Afrique

- comparez le Groenland et l'Afrique sur chaque planisphère, quel est la surface la plus grande?



### Projection Mercator

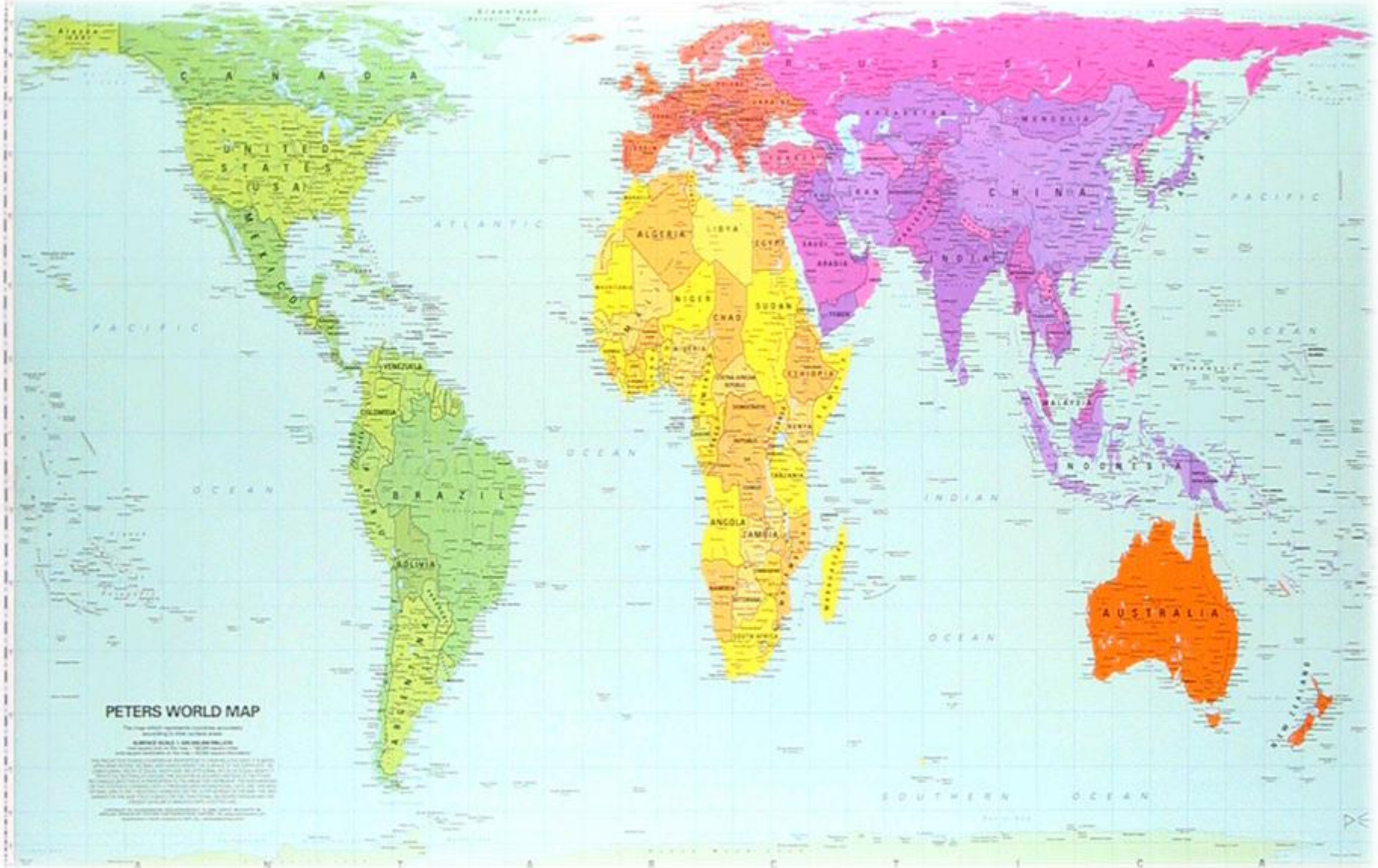
Certains planisphères dilatent les régions polaires (le Groenland et l'Antarctique sont démesurément agrandis).



## Projection arrondie

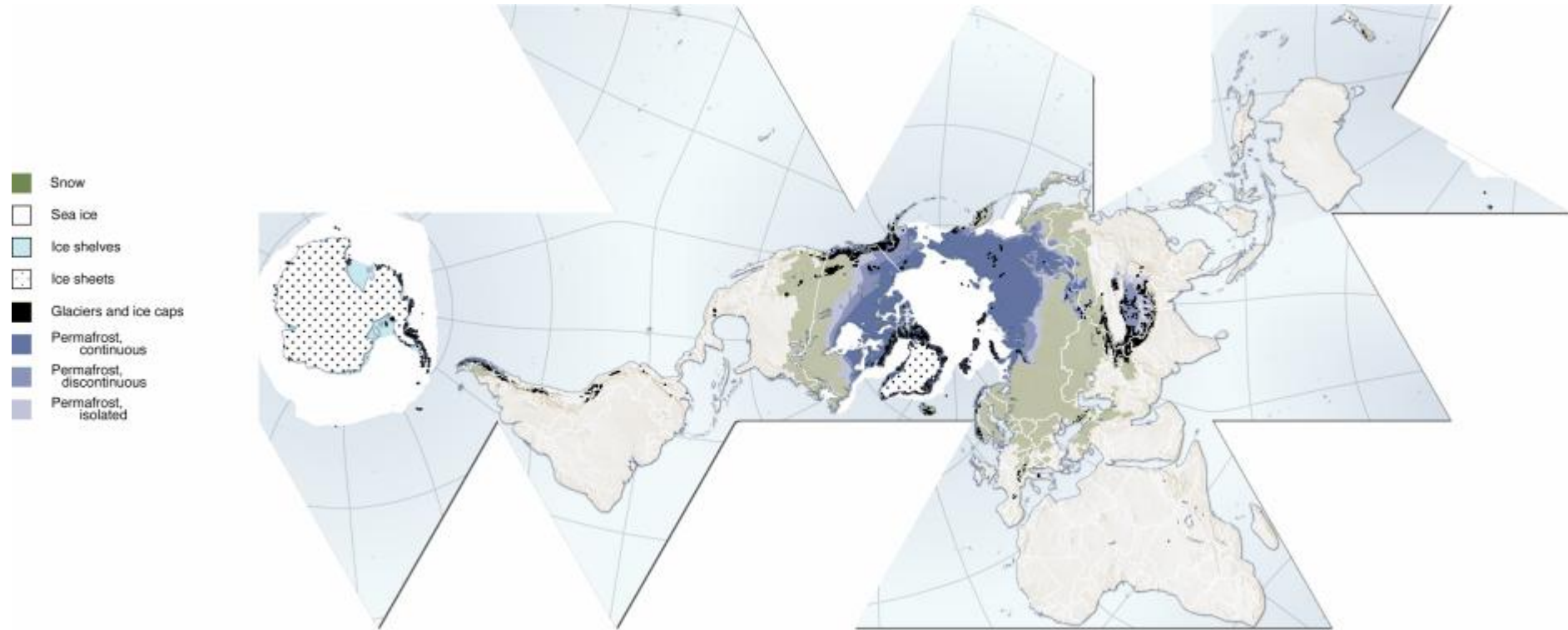
Elle tente d'améliorer la projection de Mercator, cependant les pays placés aux extrémités du planisphère sont également déformés.





## Projection de Peter

D'autres conservent au mieux la forme des continents mais réduisent les océans.



### Projection Fuller

Elle donne les bonnes formes et les bonnes proportions, mais c'est au prix de l'éclatement du monde.

## CONCLUSION :

***Un planisphère*** est une carte représentant la Terre entière, ou presque, donc à très petite échelle. Un planisphère suppose toujours un choix dans le passage de la surface du globe, que l'on peut assimiler à une sphère et la surface plane de la carte. Ce choix s'appelle ***une projection***.

On ne peut pas, à plat, respecter à la fois les distances et les angles. Autrement dit aucun planisphère ne représente correctement la monde.

# II Historique du planisphère

Problème: rangez les cartes historiquement

Par rapport à la carte de Ptolémée

- Quelles sont les différences entre les cartes?
- Quels pays, océans retrouvez-vous?





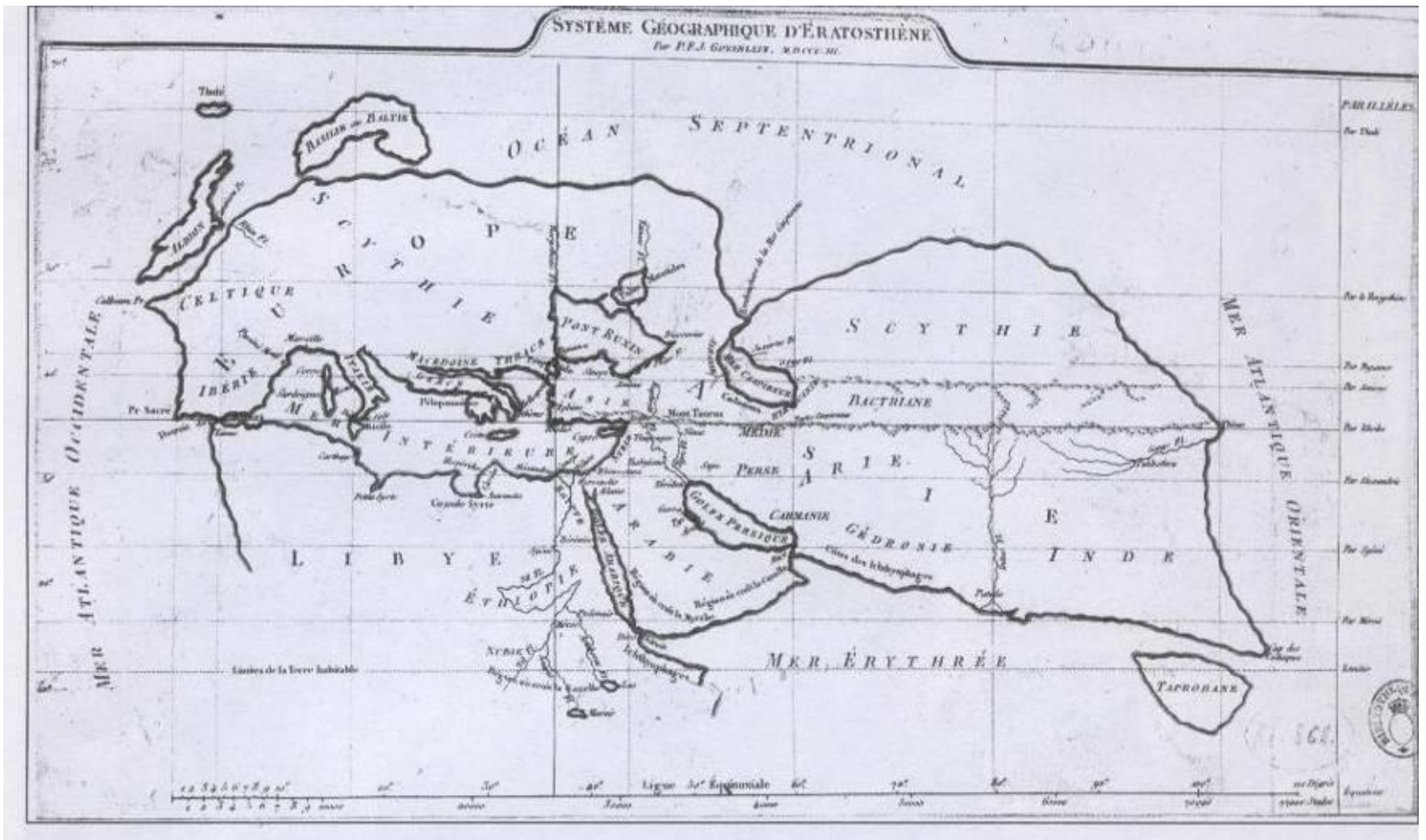
## 1. Le monde d'après Ptolémée.

Pendant plus de 1 500 ans la description du monde de Ptolémée, astronome, géographe et cartographe du II<sup>e</sup> siècle avant J.-C., reste la base de la géographie occidentale. Planche gravée et coloriée en 1513 à Strasbourg. BNF, Paris.



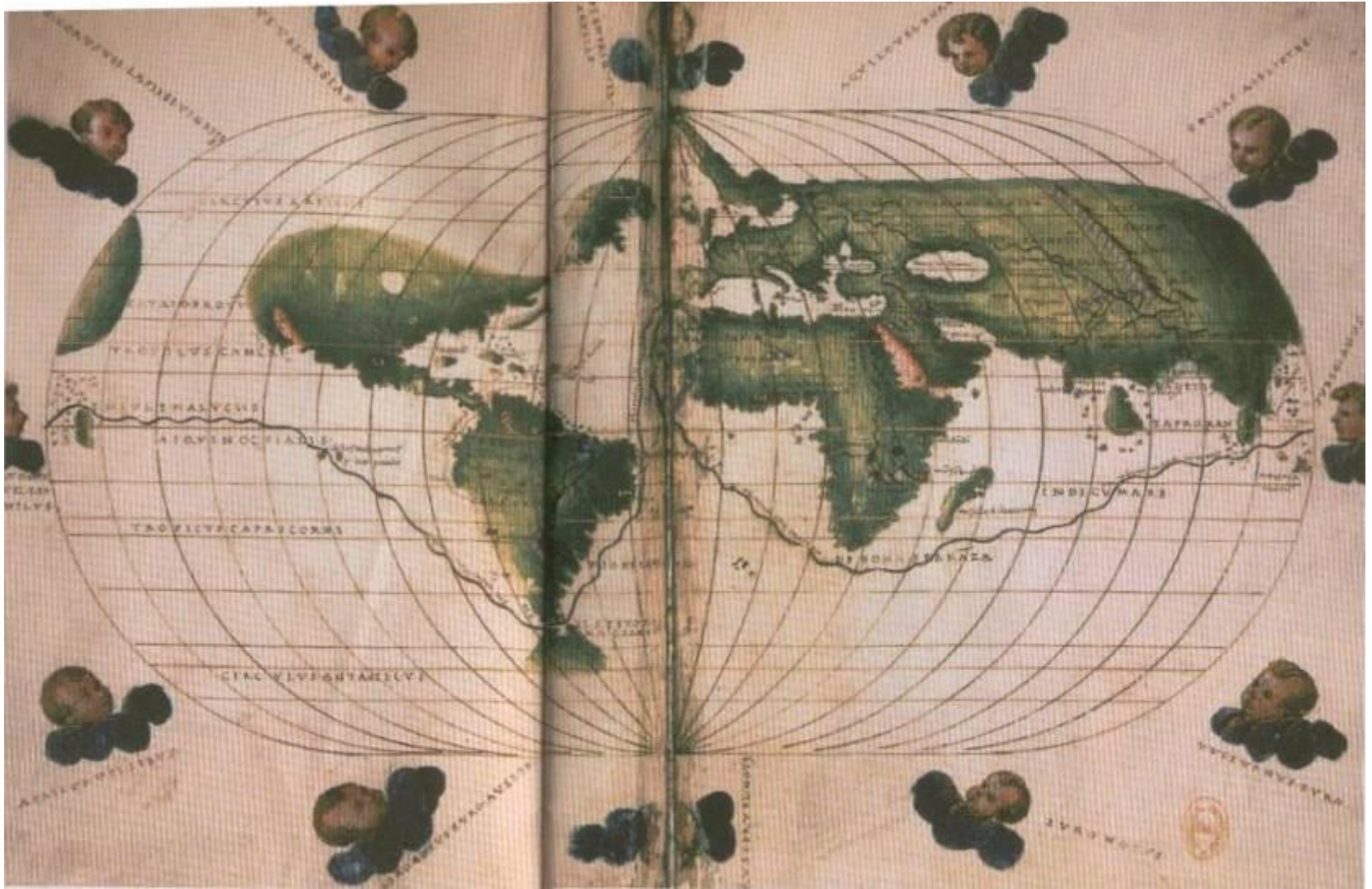


Planisphère datant du Moyen Age

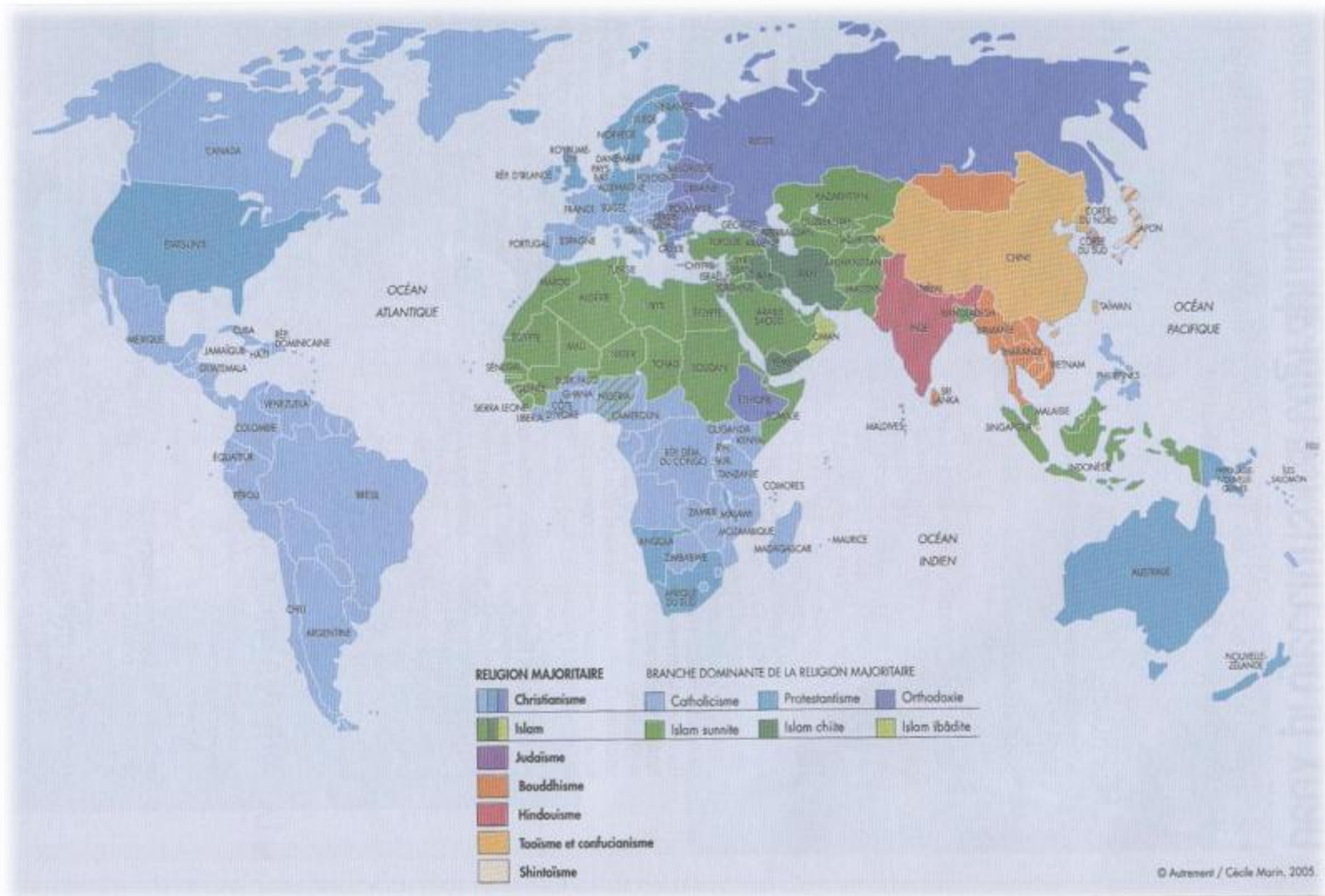


Planisphere d'Eratosthène datant du 3<sup>ème</sup> siècle avant JC



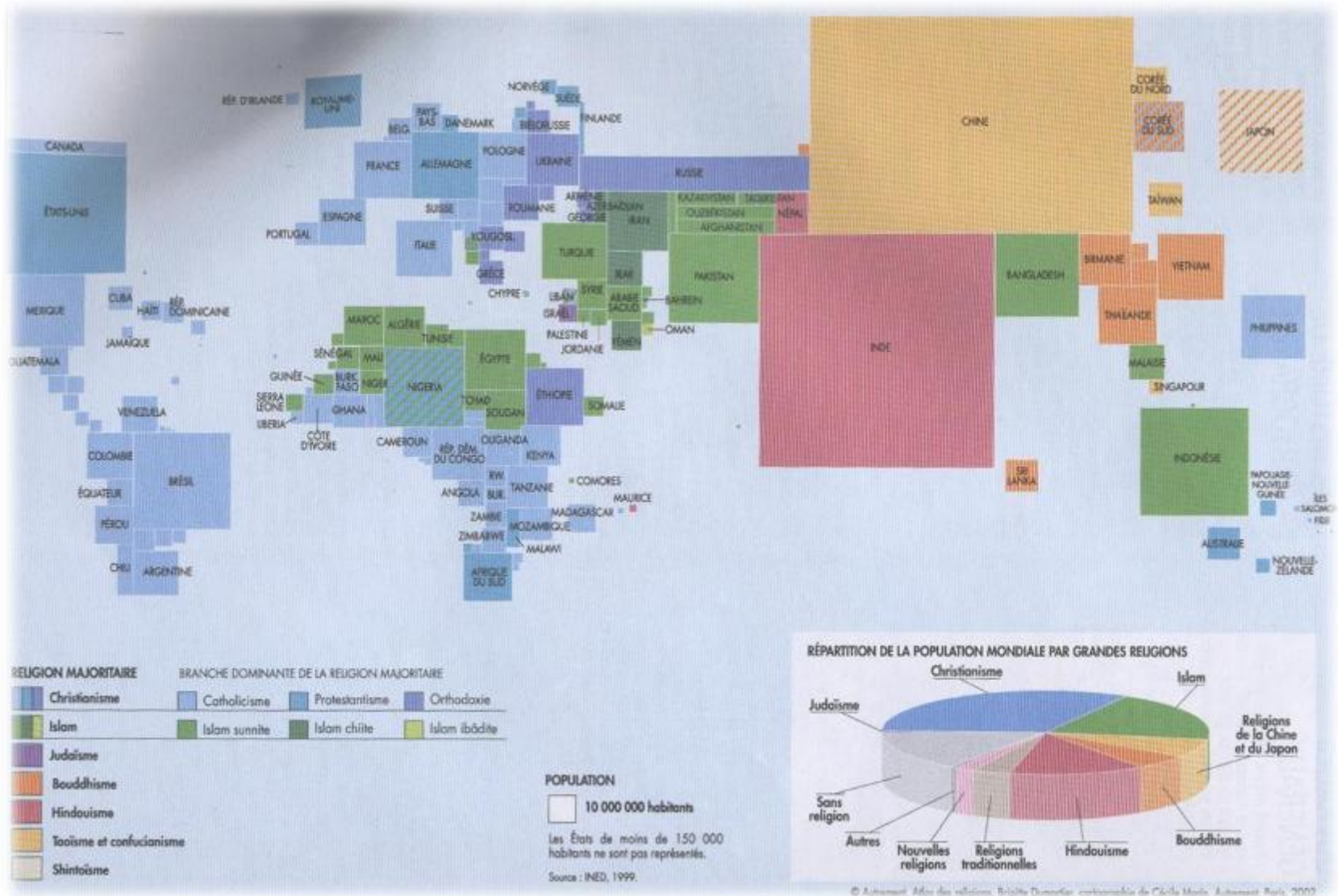


Planisphère de Agnese Battista datant de 1543

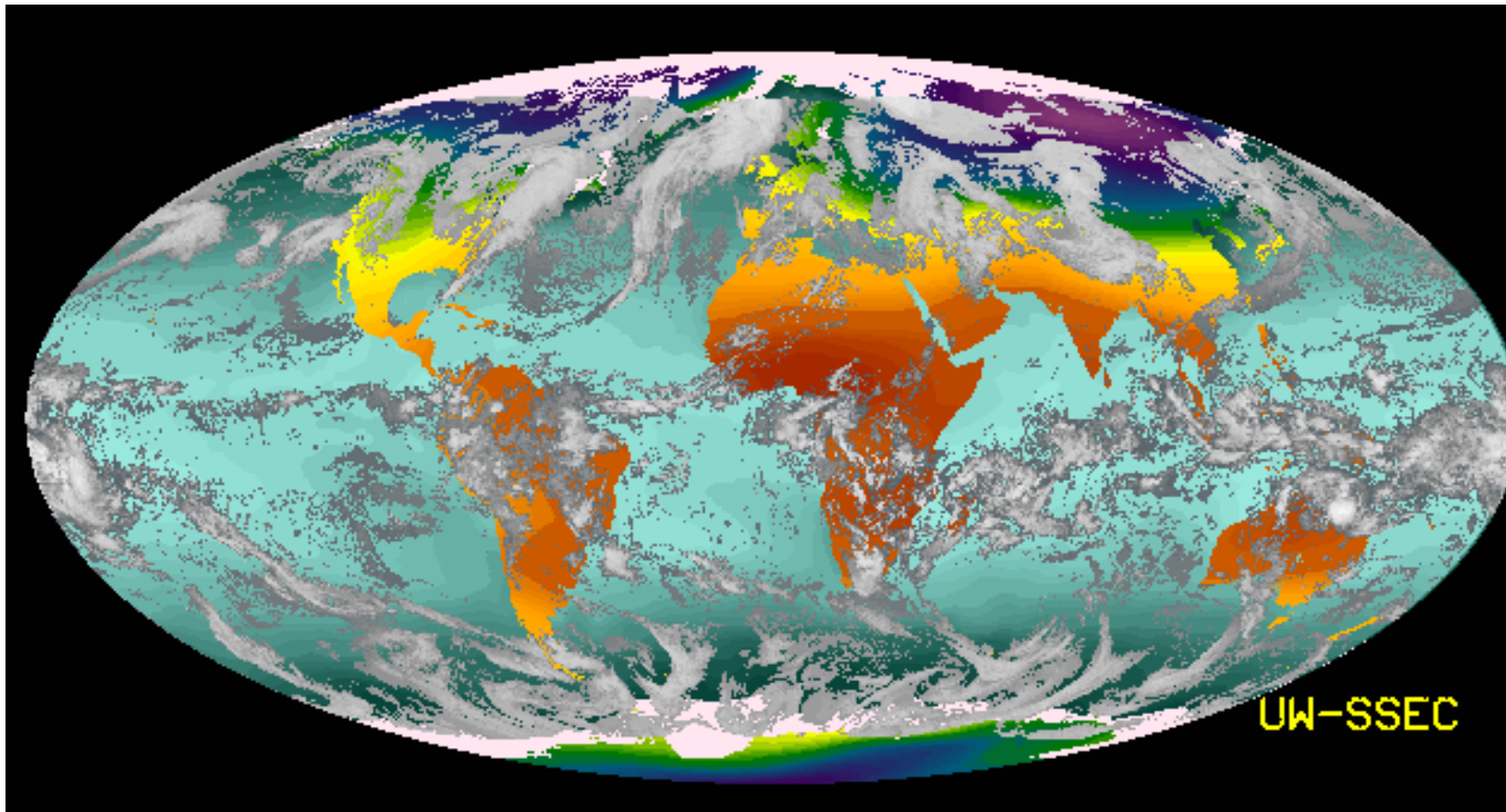


Planisphère par thème ici les religions dans le monde





Planisphère par anamorphose représentant les religions suivant la population.



Planisphère vu par satellite suivant les nuages.

## Conclusion :

Les cartes ont évolué avec la découverte du monde, des représentations symboliques, des représentations par thème, par échelle... sont possibles. La cartographie a une histoire.

Cf. Histoire (Les grandes découvertes); Science (La boussole); TICE (Google Earth, Géoportail)

# III Différentes représentations d'un point de vue politique

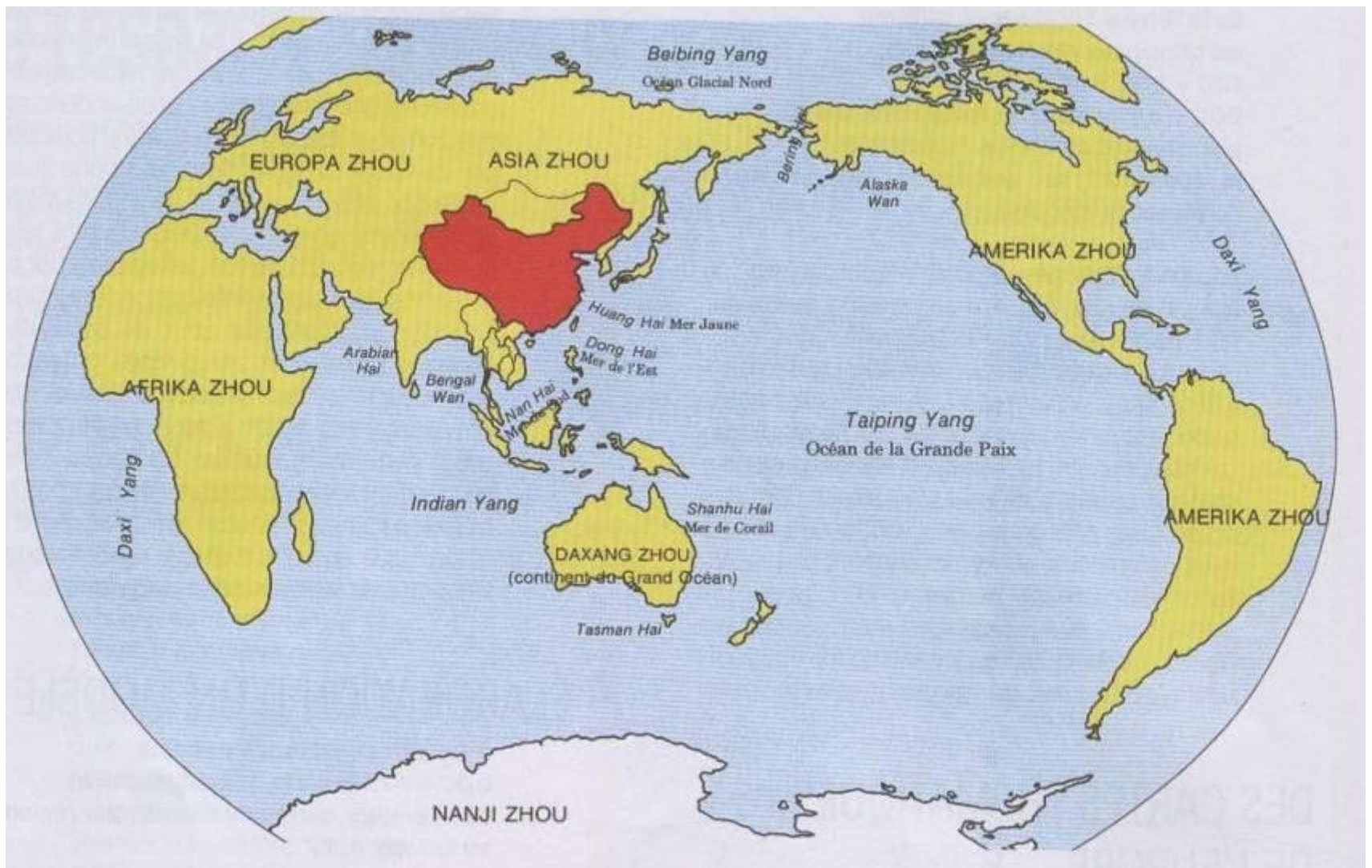
Problème: que remarquez-vous?

En fonction du titre, en fonction de la localité des pays.



Planisphère extrait d'un manuel d'un européen.





Planisphère extrait d'un manuel d'un chinois



Planisphère extrait d'un manuel d'un esquimau



Planisphère extrait d'un manuel d'un australien



D'où provient l'extrait ce planisphère?

## Conclusion :

Aucune carte est neutre d'opinion. Les planisphères font apparaître d'autres réalités. Les cartes à des échelles différentes répondent à des besoins différents.

C'est un outil de communication, l'image finale dépend de l'information à communiquer, tout autant que les auteurs (géographe, artiste, publicitaire,...) qui la crée, la diffuse et la reçoit.