

Les Tortues

I .Les types de tortues et leurs noms

Il y a des tortues marines, des tortues de terre, des tortues d'eau douce.

Exemples de tortues marines : la tortue luth, la tortue verte.

Exemples de tortues de terre : la tortue crêpe, la tortue à grosse tête.

Exemples de tortues d'eau douce : la tortue matamata, la tortue alligator.

* La tortue d'eau douce

Avant d'aller dans l'eau, la tortue prend une posture d'insolation. Quand son corps est à 28 °, elle peut aller se nourrir. Pour plonger, elle vide en partie ses poumons. Aussi, elle remplit deux petites vessies d'eau. Elle est carnivore.

* La tortue de terre

Les tortues de terre hibernent dans la vase ou sous terre. Elles sont herbivores. Elles vivent entre 100 et 200 ans. Elles vivent plus longtemps que les autres tortues.

* La tortue marine

Les tortues de mer suivent les bancs de méduses. La tortue va pondre sur la plage où elle est née. La plupart des tortues de mer vivent près de la côte. Mais la tortue luth va dans toutes les mers du monde. Elles sont friandes de méduses. Parfois, elles confondent les sacs plastiques avec des méduses. Certaines tortues de mer vivent environ jusqu'à 250 ans.

II. Les os

La carapace de la tortue est une masse osseuse. Les côtes de la tortue sont incrustées dans la carapace. Elles sont de vraies contorsionnistes car elles rentrent leur cou dans leur carapace et leurs pattes.



III. Les œufs

Toutes les tortues pondent leurs œufs sur terre. Il y a des œufs durs, mous, longs, gros comme une balle de ping-pong. Les tortues creusent un trou pour mettre leurs œufs. Les œufs du dessus ne sont pas fécondés, ils servent d'isolants thermiques. Les œufs qui se trouvent au centre sont à une température de plus de 29,5 °, ils donneront des femelles. Ceux qui se trouvent vers l'extérieur du nid donneront des mâles. Si la température du nid reste 29,5 °, les tortues ne pourront pas se reproduire.



IV. Les petites tortues

Après être restées 2 ou 3 mois dans l'œuf, elles sortent de l'œuf. Elles mettent 4 jours pour sortir du nid. Les petites tortues sont attirées par la lumière.

V. Carte d'identité de quelques tortues

Nom : Tortue luth ou tortue cuir.

La carapace de la tortue luth est en forme d'un instrument de musique qui s'appelle le luth. C'est pour cela qu'elle s'appelle tortue luth.

Poids : Le poids de la tortue luth est d'environ 500 kilos.

Ponte : La tortue luth creuse un trou d'environ 80 cm. Elle peut pondre jusqu'à 150 œufs.

Nourriture : Poissons et algues.

Vie : La tortue luth vit environ 250 ans.



Nom : Tortue des Galapagos

Taille : Elle peut mesurer jusqu'à 1 m 40.

Poids : Elle peut peser jusqu'à 200 kilos.

Vie : Elle peut vivre 100 à 200 ans.

Nourriture : Elle mange de l'herbe et des fruits.



Tortue imbriquée Eretmochelys

Poids : 70 kg / Taille : 70 à 100 cm



Tortue caouanne Caretta caretta

Poids : 120 kg / Taille : 80 à 120 cm

VI. Lexique

Isolant thermique : Qui protège du chaud et du froid.

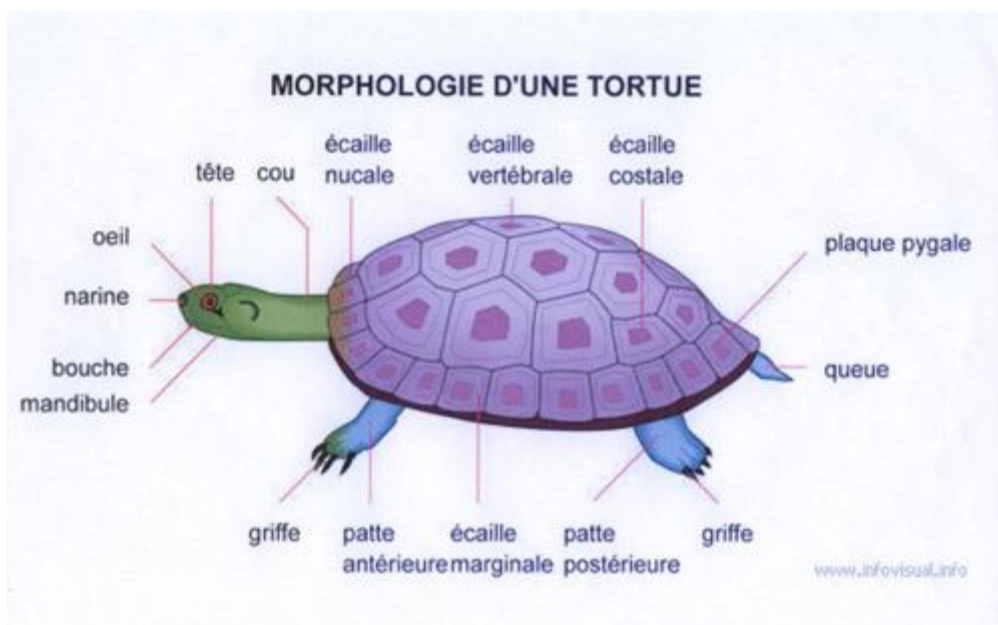
Insolation : Prendre trop de chaleur. Pour les tortues d'eau douce, c'est réchauffer leur corps.

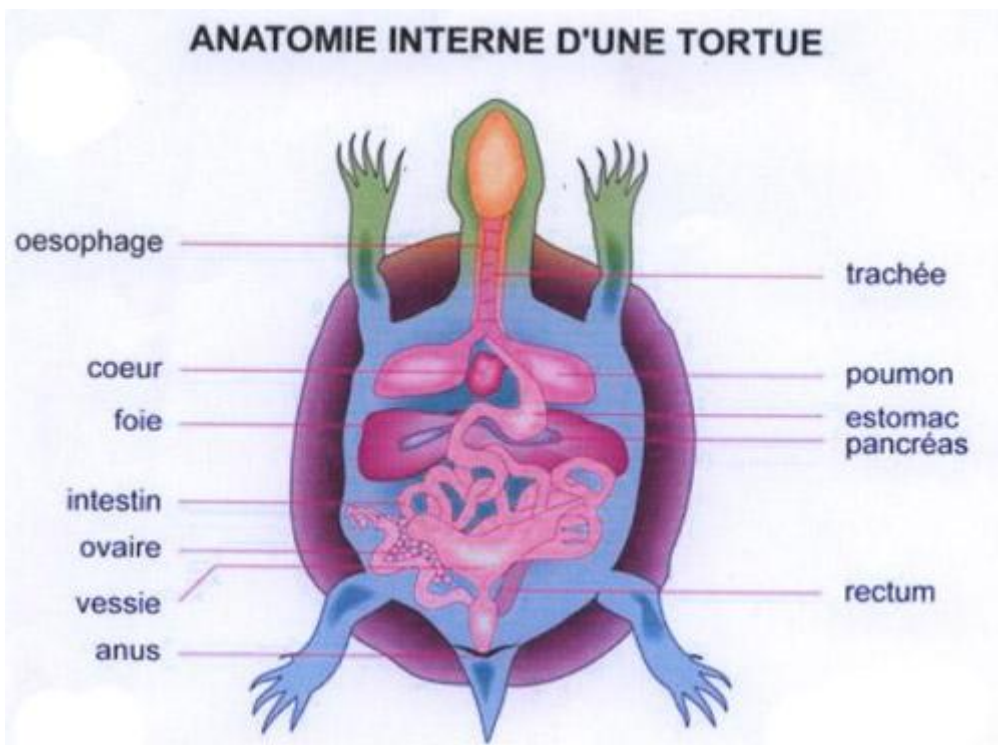
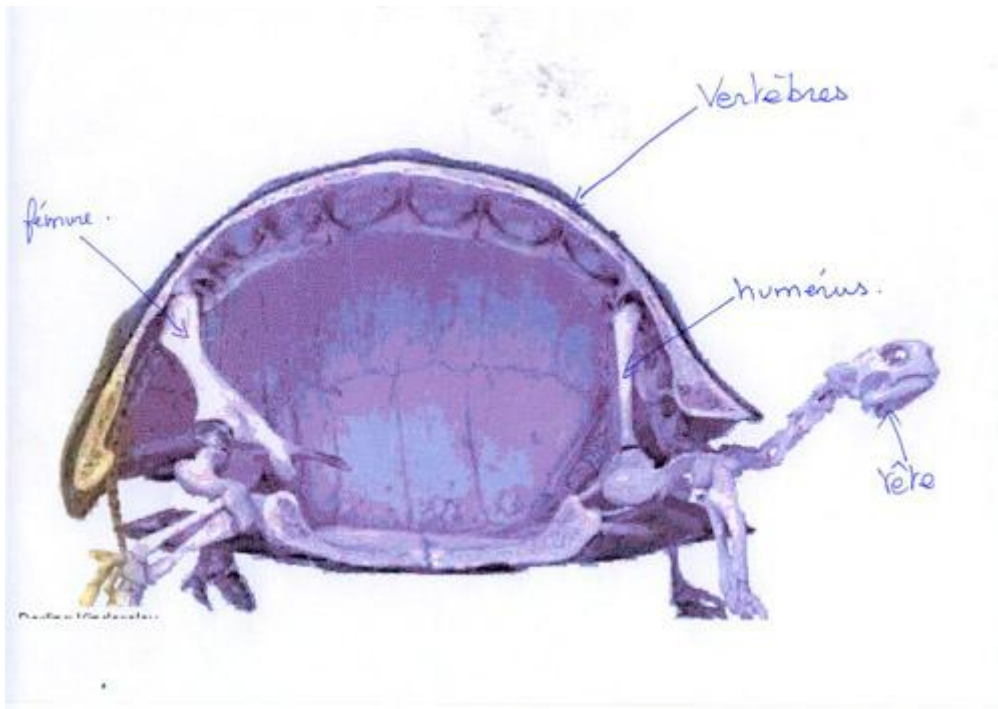


Tortue Franche *Chelonia mydas*

Poids: 120 kg / Taille : 110 à 130 cm

4 - Anatomie





Tortue molle à épines



Tortue Grecque



Tortue luth

Tortue geante Galapagos

