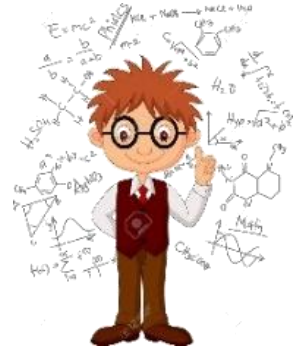




### La poule et le pommier



Un jour d'octobre une poule regardait par sa fenêtre et vit qu'un pommier avait poussé dans sa cour.

- Bizarre », dit la poule. Je suis sûre qu'il n'y avait pas d'arbre dans la cour hier ».

- Certains d'entre nous poussent vite, dit l'arbre.

La poule regarda le pied de l'arbre.

- Je n'ai jamais vu un arbre », dit-elle, qui a dix doigts de pied recouverts de fourrure.

- Certains d'entre nous en ont », dit l'arbre. Poule, sors de ta maison et viens profiter de l'ombre fraîche de mes branches feuillues.

La poule regarda le sommet de l'arbre.

- Je n'ai jamais vu un arbre, dit-elle, qui a deux longues oreilles pointues.

- Certains d'entre nous en ont », dit l'arbre. « Poule, sors de ta maison et viens manger l'une de mes délicieuses pommes.

- Je vais réfléchir », dit la poule. « Je n'ai jamais entendu un arbre parler avec une bouche pleine de dents pointues.

- Certains d'entre nous savent parler, dit l'arbre. Poule, sors de ta maison et viens te reposer contre l'écorce de mon tronc.

- J'ai entendu dire, dit la poule, que certains d'entre vous perdent toutes les feuilles à cette époque de l'année.

- Oh oui », dit l'arbre, certains d'entre nous perdent toutes leurs feuilles.

Et l'arbre commença à frémir et à secouer ses branches. Toutes ses feuilles tombèrent. La poule ne fut pas surprise de voir un grand loup là où, quelques secondes avant, il y avait un arbre. Elle ferma ses volets et sa fenêtre. Le loup vit qu'il avait trouvé plus malin que lui. Il pesta, fou de rage.

Il est toujours difficile d'avoir l'air de ce qu'on n'est pas.

## Compréhension

J'ai compris ce que j'ai lu

a) Qui est l'auteur de cette fable ?

.....

b) Qui sont les deux personnages de l'histoire ?

.....

c) En quoi le loup s'est-il déguisé ? Entoure la bonne réponse.

1. poule                      2. poirier                      3. pommier                      4. enfant

d) Comment sont les oreilles du loup ? Copie la phrase du texte.

.....

e) Que fait la poule lorsque le loup retire son déguisement ?

Barre les mauvaises réponses

1. Elle ouvre sa fenêtre.                      2. Elle ferme ses volets                      3. Elle ferme sa porte

f) A ton avis, pourquoi le loup s'est-il déguisé en arbre ?

.....

.....

## Grammaire / Conjugaison

**GENRE : masculin ou féminin**

**LE** et **UN** sont suivis d'un nom masculin.

**LA** et **UNE** sont suivis d'un nom féminin.

Classe les noms selon leur genre, écris le ou la devant le nom.

- poule, loup, feuille, pommier, arbre, fenêtre, dent, pomme, volet, pied

féminin	masculin

## Orthographe

L'adjectif s'accorde avec le nom et le déterminant en genre et en nombre.

ex : une *petite* fille – un *petit* garçon  
des *petites* filles – des *petits* garçons

### Accorde chacun des adjectifs comme demandé.

un loup *malin* → une poule ..... un *grand* arbre → une ..... maison

un pied *recouvert* de poils → des jambes ..... de poils

une ombre *fraîche* → des ombres ..... un loup *fou* → une louve .....

## Vocabulaire

### Redonne à chacun de ces mots du texte sa définition :

pester ; écorce ; frémir ; bizarre ; feuillu

1..... : n. m arbre qui porte des feuilles.

2..... : n.f partie de l'arbre qui entoure le tronc et les branches.

3..... : adj. qui n'est pas habituel → syn. curieux, étrange

4..... : v. trembler très légèrement

5..... : v. manifester son mécontentement, sa mauvaise humeur par des paroles

### Relie chacune des abréviations du dictionnaire à sa signification :

adj.

n.m

n.f

v.

syn.

•

•

•

•

•

•

•

•

•

•

nom masculin

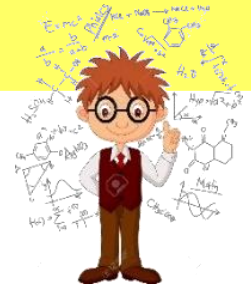
verbe

synonyme

adjectif

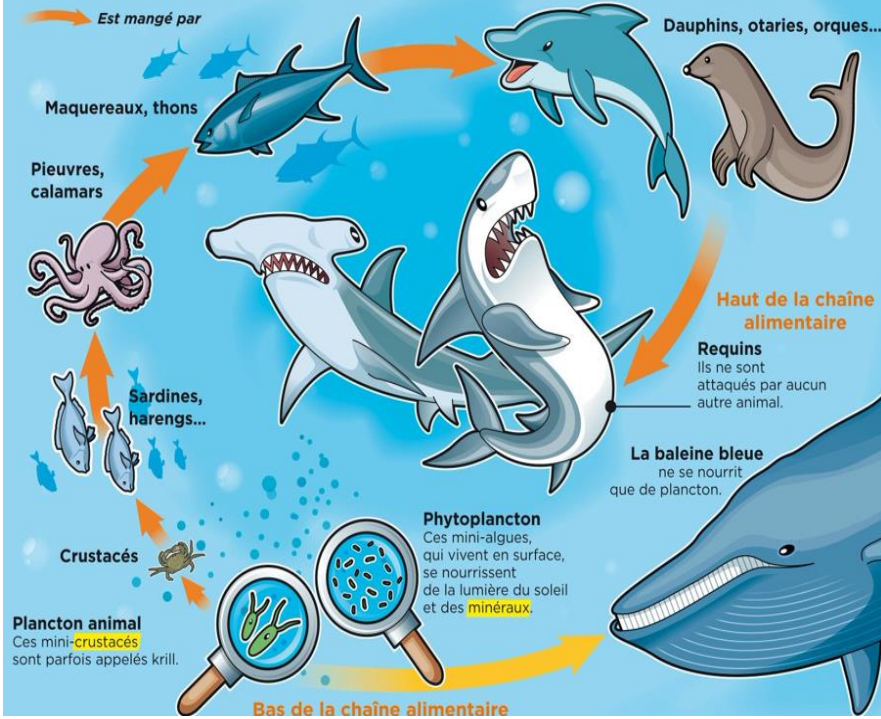
nom féminin

# Le monde du vivant



## La chaîne alimentaire dans la mer

C'est le système d'alimentation des êtres vivants. Dans la chaîne alimentaire, chaque espèce mange celle qui la précède et est mangée par celle qui la suit. En général, les gros animaux mangent les plus petits.



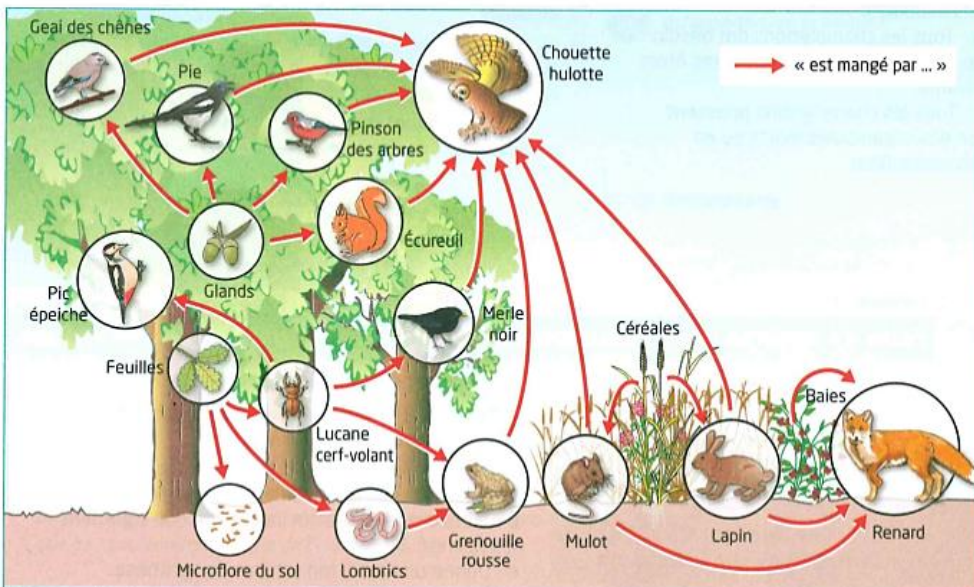
### Je retiens :

Il existe trois grands régimes alimentaires : les herbivores qui mangent des végétaux, les carnivores qui mangent de la viande et les omnivores qui mangent de tout.

**Exercice : entoure en rouge les carnivores et en vert les herbivores.**



Le document ci-dessous présente les relations alimentaires entre plusieurs êtres vivants d'une forêt de feuillus.



Réseau alimentaire dans une forêt de feuillus. Un réseau alimentaire est un ensemble de chaînes alimentaires.

**Je retiens :** Les êtres vivants en se mangeant les uns les autres vont former une chaîne alimentaire. Chaque être vivant va former un maillon de cette chaîne alimentaire. Le premier maillon de la chaîne est toujours un végétal qui sera mangé par un herbivore qui sera mangé par un carnivore.

## Complète les phrases en utilisant les informations des documents :

1. Dans une chaîne alimentaire la flèche → signifie .....
2. La pieuvre mange des ..... et des ..... et est mangée par .....
3. Le renard mange des ....., des ..... et des ..... C'est un .....
4. L'écureuil mange des ..... C'est un .....
5. La grenouille Rousse mange des ..... et des ..... C'est un .....

## Crée une chaîne alimentaire marine et une chaîne terrestre avec 4 maillons

..... → ..... → ..... → .....

..... → ..... → ..... → .....

## Mathématiques

### Résolution de problème :

A) Le cheval de Pétra mange 35 kg de foin par semaine. Quelle quantité de foin mange-t-il chaque jour ?

Opération : .....

Phrase de conclusion : .....

B) La maman moineau donne 16 repas par jour à chacun de ses 4 oisillons. A chaque repas un oisillon reçoit 2 grammes de nourriture.

1. Quel poids de nourriture est mangé par un oisillon dans une journée ?

Opération : .....

Phrase de conclusion : .....

2. Pour une journée, quel poids de nourriture maman moineau doit-elle prévoir pour ses 4 oisillons ?

Opération : .....

Phrase de conclusion : .....

### Symétrie axiale : complète le dessin du loup en respectant la symétrie

