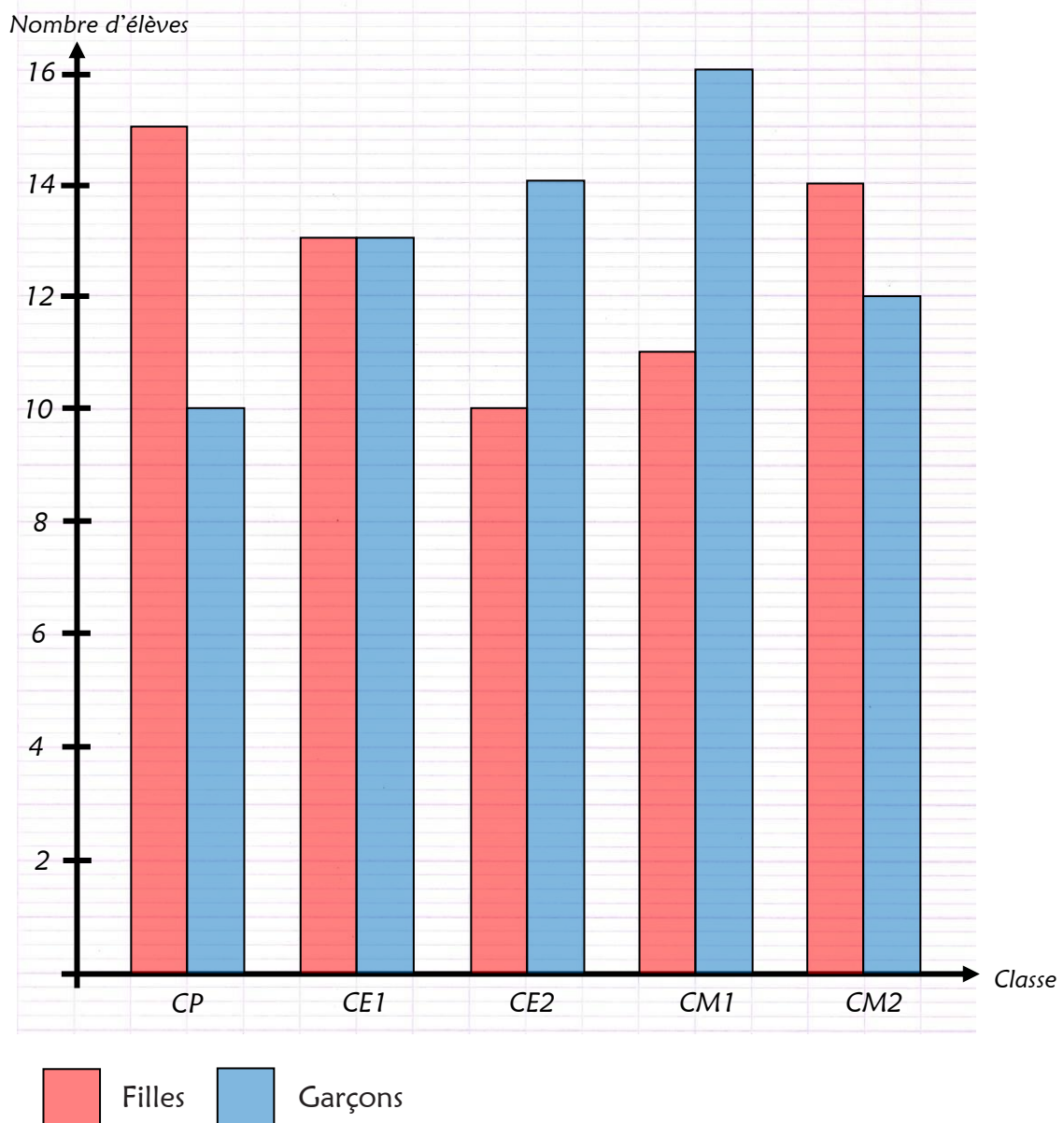


Le diagramme en bâtons 1

Observe le diagramme en bâtons ci-dessous qui représente la répartition des élèves d'une école.



Tracé de diagramme

1 - Reproduis les axes ci-dessous sur ton cahier (écris toutes les informations).

Attention : ne reproduis pas les diagrammes mais juste les axes !

2 - Sur ces axes, marque l'effectif des deux dernières classes, en suivant le modèle du diagramme :

CP/CE1 ⇒ 11 filles et 13 garçons.

CM1/CM2 ⇒ 12 filles et 14 garçons.

Lecture de diagramme

1 - Complète les cases jaunes du tableau sur la photocopie en prenant les informations dans le diagramme.

	CP	CP/CE1	CE1	CE2	CM1	CM1/CM2	CM2	
Filles								
Garçons								
Effectif total								

2 - Complète les cases jaunes du tableau sur la photocopie en calculant les effectifs totaux.

	CP	CP/CE1	CE1	CE2	CM1	CM1/CM2	CM2	
Filles								
Garçons								
Effectif total								

3 - Complète les cases jaunes du tableau sur la photocopie en calculant les totaux, puis réponds aux questions.

- Que représente la première de ces cases ?
- Que représente la deuxième de ces cases ?
- Que représente la troisième de ces cases ?

	CP	CP/CE1	CE1	CE2	CM1	CM1/CM2	CM2	
Filles								
Garçons								
Effectif total								

Classe de CE2/CM1/CM2 de M. Bigogne

Correction page suivante

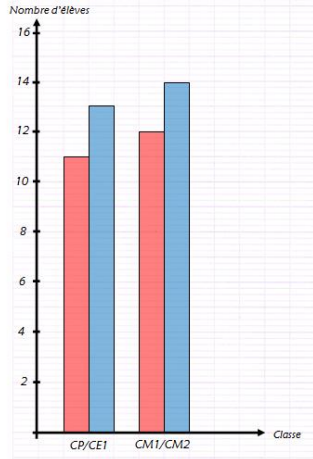
Lecture de données

Le diagramme en bâtons 1

Corrigé

Tracé de diagramme

- 1 -
- 2 -



Lecture de diagramme

- 1 -
- 2 -
- 3 -

	CP	CP/CE1	CE1	CE2	CM1	CM1/CM2	CM2	
Filles	15	11	13	10	11	12	14	86
Garçons	10	13	13	14	16	14	12	92
Effectif total	25	24	26	24	27	26	26	178

- a) **Le nombre de filles dans l'école.**
- b) **Le nombre de garçons dans l'école.**
- c) **Le nombre d'élèves dans l'école.**