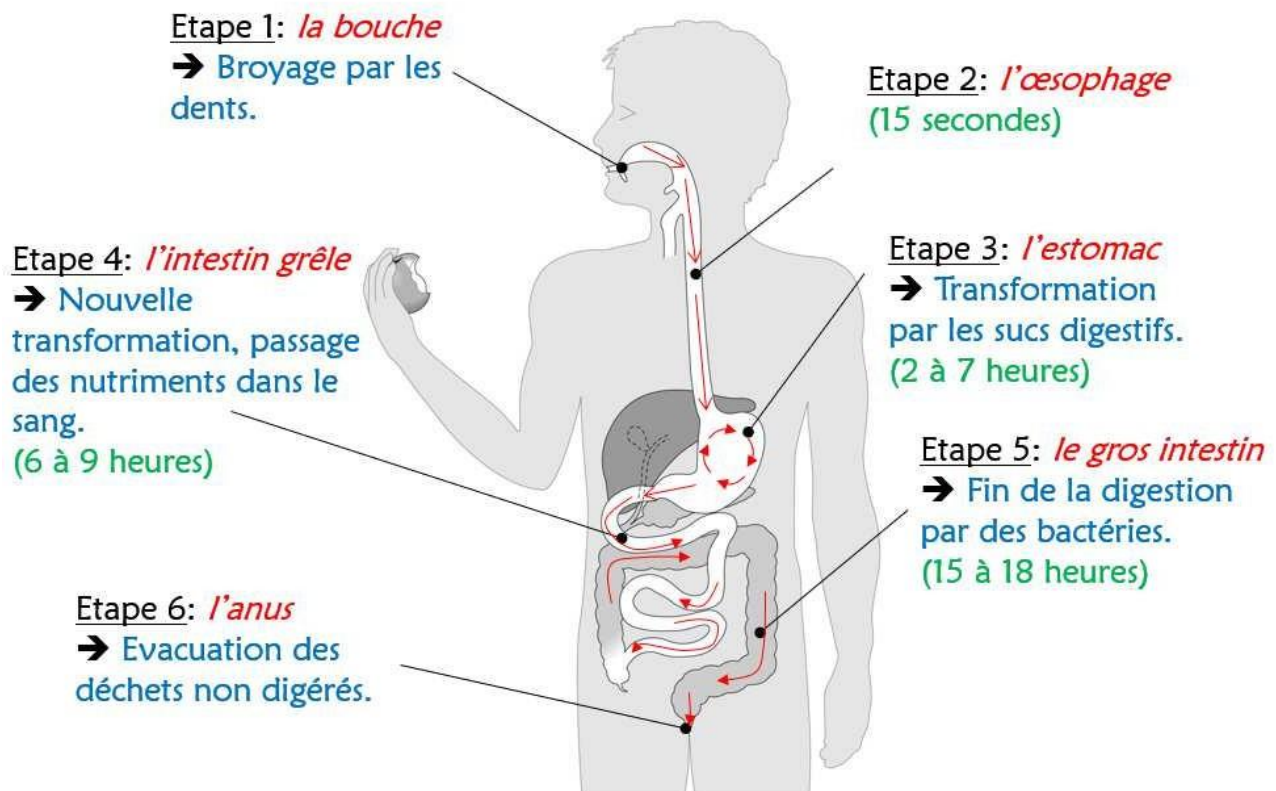


Le trajet des aliments



Les aliments entrent par la **bouche**. Ils subissent l'action des dents et de la salive.

Le **foie** produit de la bile, qui est déversée dans l'intestin grêle.

Le **pancréas** produit du suc pancréatique, qui est déversé dans l'intestin grêle.

Les nutriments qui ne sont pas absorbés passent dans le **gros intestin** où se forment les selles...

... qui sont rejetées par l'**anus**.

Ils passent dans l'**œsophage**...

... puis dans l'**estomac** où ils sont malaxés et subissent l'action du suc gastrique.

Les aliments progressent dans l'**intestin grêle** où suc pancréatique et la bile décomposent les aliments en nutriments. Les nutriments passent dans le sang : ils sont absorbés.

Au cours du transit dans l'appareil digestif, les aliments sont décomposés progressivement en nutriments au cours de la digestion. La digestion se fait par :

- une action mécanique (mastication dans la bouche et brassage dans l'estomac) qui permet de fragmenter les aliments.
- une action chimique (grâce aux sucs digestifs produits par les glandes salivaires, l'estomac, le foie, le pancréas et l'intestin grêle) qui permet de transformer les fragments d'aliments en éléments plus simples : les nutriments. La partie non digérée des aliments forme les excréments qui seront expulsés de l'appareil digestif par l'anus.