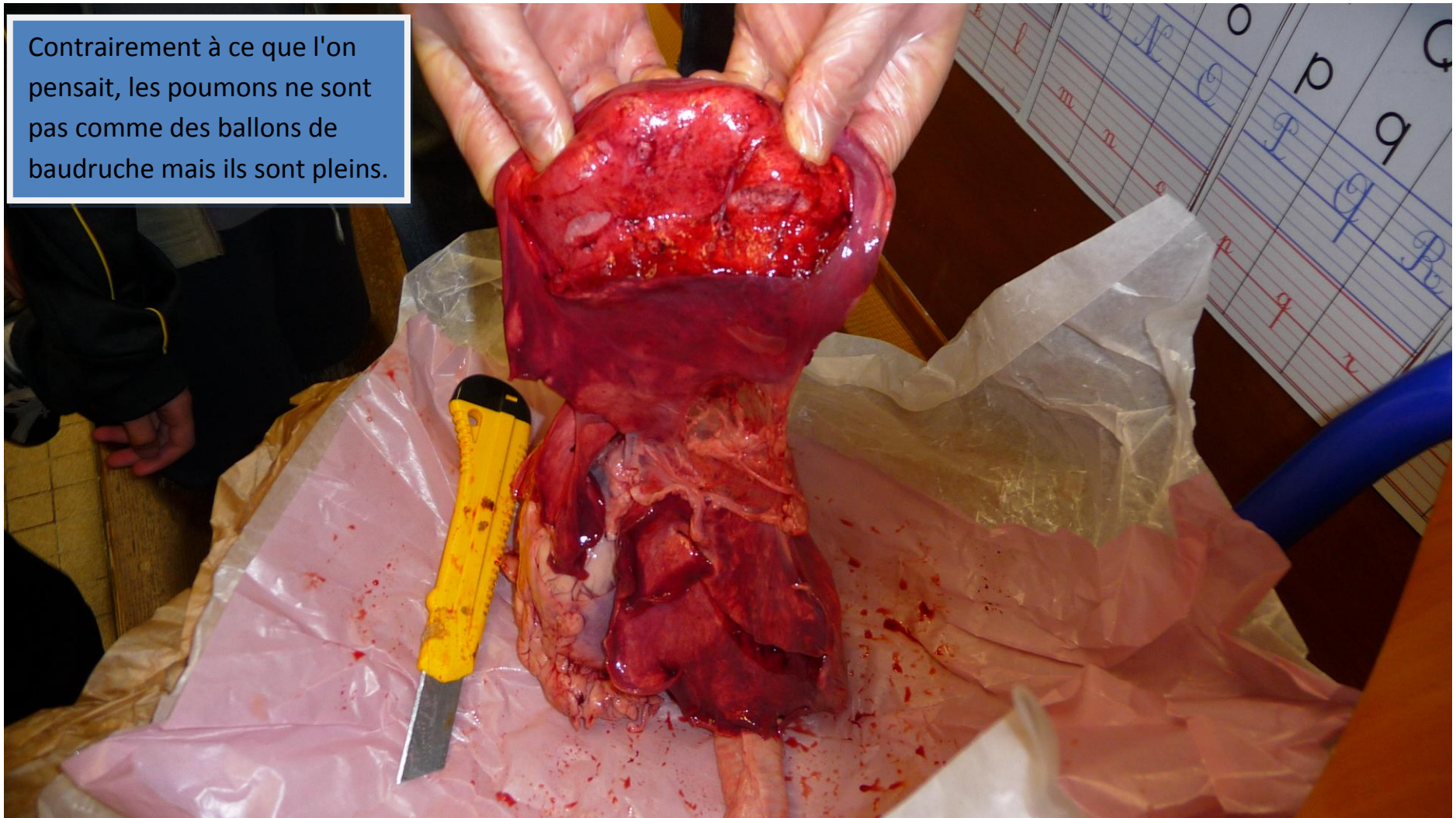




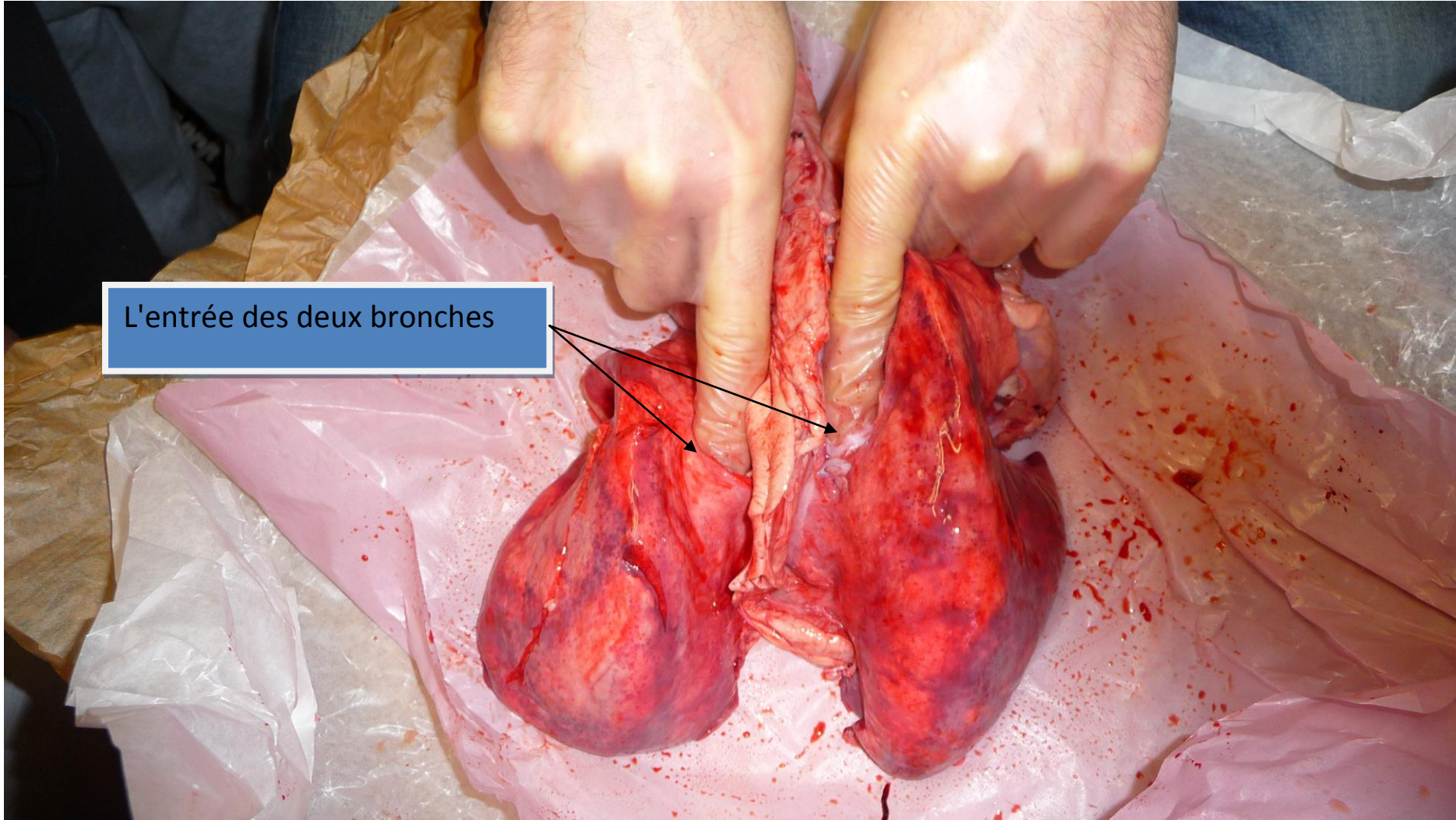
Monsieur Bigogne tient dans sa main la trachée artère. Ce tube se divise en deux, pour pénétrer dans les deux poumons, ce sont les bronches. Puis ces bronches se divisent encore en tubes de plus en plus fins, les bronchioles. Au bout des bronchioles, on trouve les millions d'alvéoles pulmonaires. C'est ici qu'ont lieu les échanges gazeux.

Lorsque monsieur Bigogne a soufflé dans la trachée artère, les sacs alvéolaires se sont gonflés. On a vu aussi que les poumons étaient rouges car il y a des vaisseaux sanguins qui parcourent tout le poumon, c'est le réseau capillaire. Les échanges gazeux d'O<sub>2</sub> et de CO<sub>2</sub> se font entre les fines membranes des alvéoles et des vaisseaux sanguins.

Contrairement à ce que l'on pensait, les poumons ne sont pas comme des ballons de baudruche mais ils sont pleins.







L'entrée des deux bronches