

Les nombres décimaux

Additionner et soustraire



La maîtresse est trop contente!! Elle vient de recevoir les pubs...



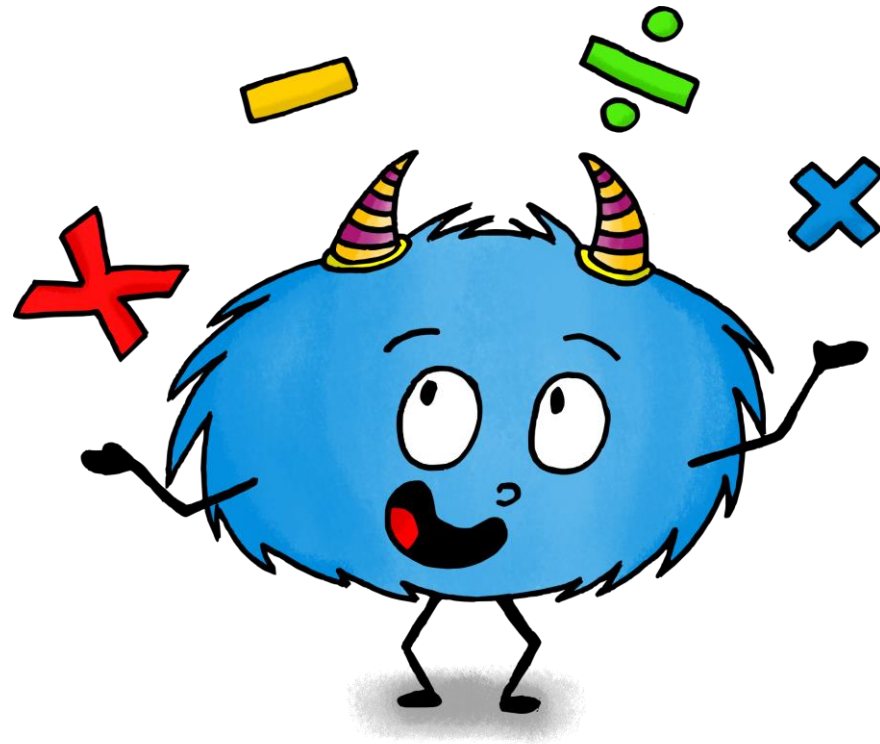
...et elle a fait une petite sélection de ce qu'elle voudrait acheter

1. Combien cela va lui coûter au total?
2. Elle décide d'acheter des lunettes de soleil à 13,7€ en plus.
Combien va-t-elle payer en tout?
3. Elle ne prendra plus la bouée flamant rose. Combien cela va lui coûter?



Opération à effectuer :

16, 90 + 19, 90 + 15, 90 + 16, 90 + 9, 64



1. Combien cela va lui coûter au total?

79,24€

2. Elle décide d'acheter des lunettes de soleil à 13,7€ en plus.

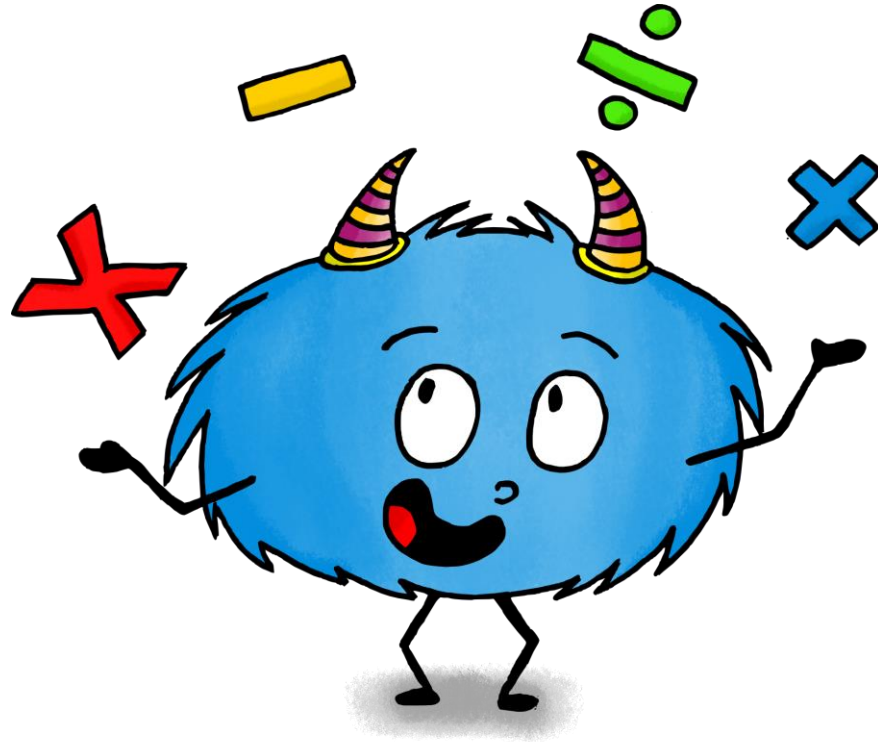
Combien va-t-elle payer en tout?

3. Elle ne prendra plus la bouée flamant rose. Combien cela va lui coûter?



Opération à effectuer :

$$79,24 + 13,70$$



1. Combien cela va lui coûter au total?

79,24€

2. Elle décide d'acheter des lunettes de soleil à 13,7€ en plus.

Combien va-t-elle payer en tout?

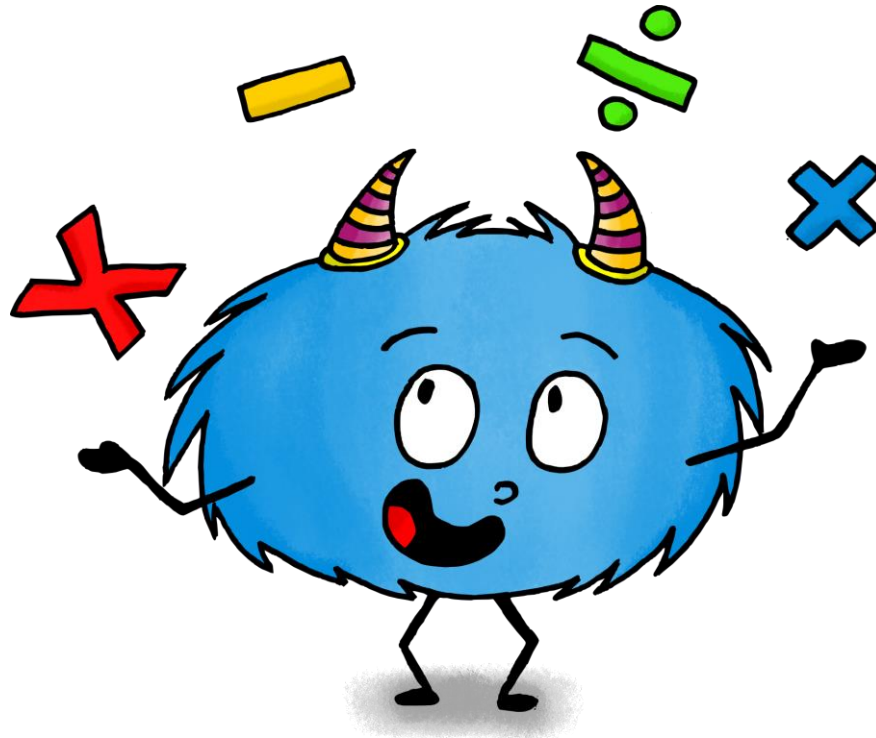
92,94€

3. Elle ne prendra plus la bouée flamant rose. Combien cela va lui coûter?



Opération à effectuer :

92, 94 - 16, 90



1. Combien cela va lui coûter au total?

79,24€

2. Elle décide d'acheter des lunettes de soleil à 13,7€ en plus.

Combien va-t-elle payer en tout?

92,94€

3. Elle ne prendra plus la bouée flamant rose. Combien cela va lui coûter?

76,04



Les nombres décimaux
Additionner et soustraire.

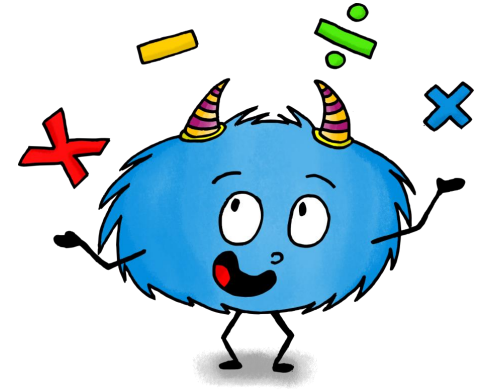
Construisons la règle

Pour additionner ou soustraire des nombres décimaux, il faut aligner :

- Les centaines sous les centaines
- Les dizaines sous les dizaines
- Les unités sous les unités
- Les dixièmes sous les dixièmes
- Les centièmes sous centièmes

Il est donc nécessaire de bien aligner les virgules.

Une fois l'addition posée, il faut compléter avec les zéros nécessaires.



Pour additionner ou soustraire des nombres décimaux, il faut aligner :

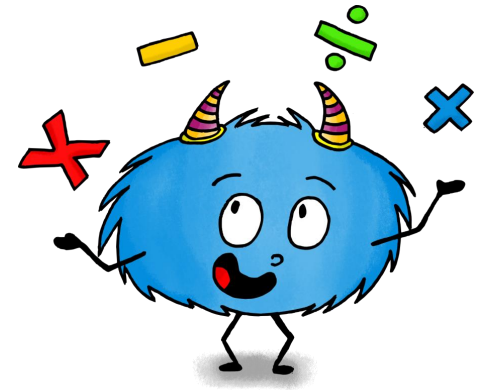
- Les centaines sous les centaines
- Les dizaines sous les dizaines
- Les unités sous les unités
- Les dixièmes sous les dixièmes
- Les centièmes sous centièmes

Il est donc nécessaire de bien aligner les virgules.

Une fois l'addition posée, il faut compléter avec les zéros nécessaires.

Exemple : $79,27 + 13,7$

$$\begin{array}{r} 79,27 \\ + 13,7 \\ \hline = \end{array}$$



Pour additionner ou soustraire des nombres décimaux, il faut aligner :

- Les centaines sous les centaines
- Les dizaines sous les dizaines
- Les unités sous les unités
- Les dixièmes sous les dixièmes
- Les centièmes sous centièmes

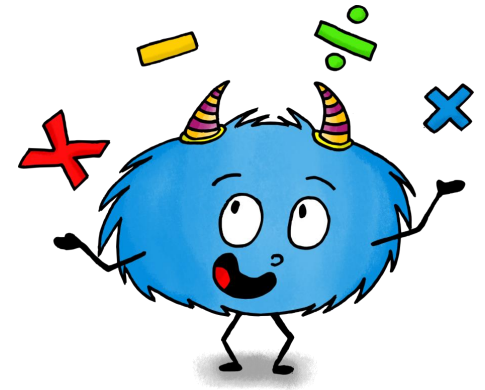
Il est donc nécessaire de bien aligner les virgules.

Une fois l'addition posée, il faut compléter avec les zéros nécessaires.

Exemple : $79,27 + 13,7$

$$\begin{array}{r} 79,27 \\ + 13,70 \\ \hline = \end{array}$$

Je complète avec les zéros nécessaires



Pour additionner ou soustraire des nombres décimaux, il faut aligner :

- Les centaines sous les centaines
- Les dizaines sous les dizaines
- Les unités sous les unités
- Les dixièmes sous les dixièmes
- Les centièmes sous centièmes

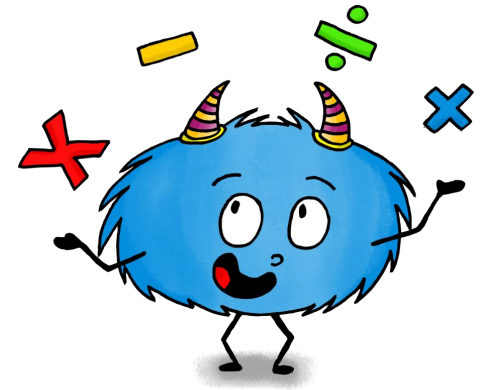
Il est donc nécessaire de bien aligner les virgules.

Une fois l'addition posée, il faut compléter avec les zéros nécessaires.

Exemple : $79,27 + 13,7$

$$\begin{array}{r} 79,27 \\ + 13,70 \\ \hline = 92,94 \end{array}$$

Je complète avec les zéros nécessaires



Les nombres décimaux.
Additionner et soustraire.

Les exercices

Pose et calcule :

a) $328,4 + 97,7 =$

b) $124,42 + 45,3 =$

c) $1300,2 + 913,14 =$

d) $643,25 + 9,4 =$

e) $9367,02 + 124,4 =$

A grid for calculations with a red vertical line. The grid consists of 15 columns and 20 rows. A red vertical line is drawn in the first column, starting from the top row and extending to the bottom row. The grid is used for writing the solutions to the five arithmetic problems listed on the left.

Pose et calcule :

a) $328,4 + 97,7 = 426,1$

b) $124,42 + 45,3 =$

c) $1300,2 + 913,14 =$

d) $643,25 + 9,4 =$

e) $9367,02 + 124,4 =$

The grid contains the following text in red:

$$\begin{array}{r} 328,4 \\ + 97,7 \\ \hline 426,1 \end{array}$$

Pose et calcule :

a) $328,4 + 97,7 = 426,1$

b) $124,42 + 45,3 = 169,72$

c) $1300,2 + 913,14 =$

d) $643,25 + 9,4 =$

e) $9367,02 + 124,4 =$

$$\begin{array}{r} 124,42 \\ + 45,30 \\ \hline 169,72 \end{array}$$

Pose et calcule :

a) $328,4 + 97,7 = 426,1$

b) $124,42 + 45,3 = 169,72$

c) $1300,2 + 913,14 = 2213,34$

d) $643,25 + 9,4 =$

e) $9367,02 + 124,4 =$

Handwritten addition on a grid:

$$\begin{array}{r} 1300,20 \\ + 913,14 \\ \hline 2213,34 \end{array}$$

Pose et calcule :

a) $328,4 + 97,7 = 426,1$

b) $124,42 + 45,3 = 169,72$

c) $1300,2 + 913,14 = 2213,34$

d) $643,25 + 9,4 = 652,65$

e) $9367,02 + 124,4 =$

$$\begin{array}{r} 643,25 \\ + \quad 9,40 \\ \hline 652,65 \end{array}$$

Pose et calcule :

a) $328,4 + 97,7 = 426,1$

b) $124,42 + 45,3 = 169,72$

c) $1300,2 + 913,14 = 2213,34$

d) $643,25 + 9,4 = 652,65$

e) $9367,02 + 124,4 = 9491,42$

$$\begin{array}{r} 9367,02 \\ + 124,40 \\ \hline 9491,42 \end{array}$$