

10- Halloween

Un colis au petit-déjeuner

- Hermione est en colère contre Ron et Harry parce que...

ils ont mangé son petit-déjeuner. ils sont sortis faire un duel avec Malfoy. elle veut un balai volant.

- Harry reçoit un colis. Dessine-le.

- Qu'est-ce que c'est ? _____

- Qui l'a envoyé à Harry ? _____

Le Quidditch



- Comment s'appelle cet objet ? _____

- Que doit faire Harry pour faire gagner son équipe ?

Il doit le manger.

Il doit le détruire.

Il doit l'attraper.

« Leviosa »

- « Leviosa » c'est...

une formule magique.

une potion magique.

une baguette magique.

- Ca sert à...

transformer un objet.

être invisible.

faire voler un objet.

- Qui arrive à le faire facilement ? _____

Le dîner de Halloween



- Quelle est la date de la fête de Halloween ? (cherche sur un calendrier)

C'est le _____

- Où sont tous les élèves pour le dîner de Halloween ?

Dans la Grande Salle.

Dans les couloirs.

Dans les dortoirs.

- Dessine

Une bougie dans une citrouille

Des chauve-souris qui volent

- C'est qui ?



Professeur Quirell

Professeur Rogue

Malfoy

- Que dit-il ?

- Dumbledore demande aux élèves d'aller....

dans les toilettes.

dans leur dortoir.

dans la forêt interdite.

- Mais où vont Ron et Harry ? _____

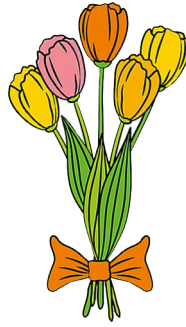
- Pour quoi faire ? Pour _____

Le troll

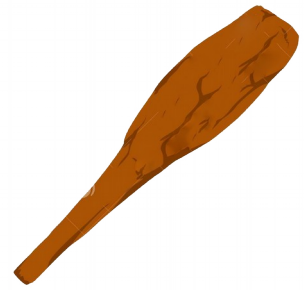
- Que tient le troll dans sa main ?



Une épée



Un bouquet de fleurs

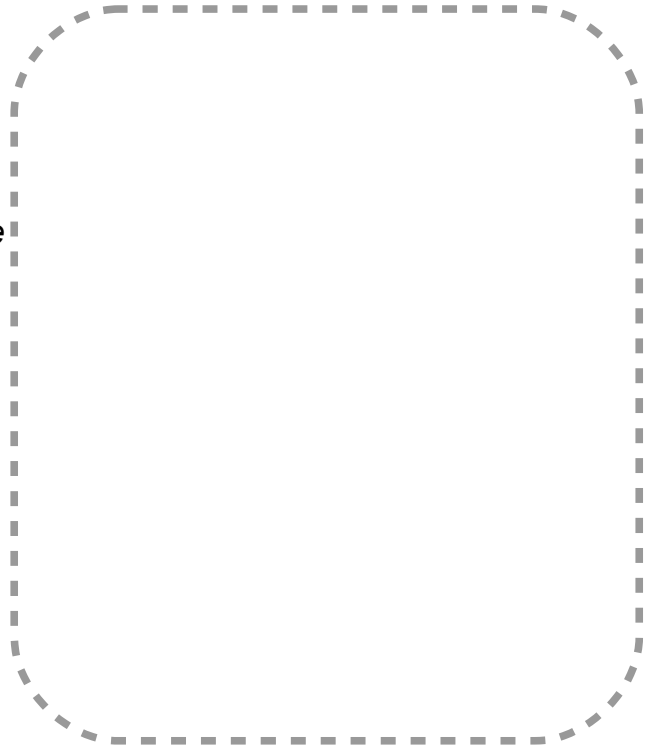


Une massue



- Complète la description du troll et dessine-le

« Il fait 4 mètres de haut, il a la peau grise comme la pierre, un corps énorme comme un rocher et une tête petite comme une noix de coco. Son odeur est horrible et il tient dans sa main une grosse _____ . »



- Qui fait quoi ?

Hermione •

- Elle enlève puis elle donne des points à Gryffondor.

Harry •

- Il dit la formule magique Leviosa et la massue tombe sur la tête du troll.

Ron •

- Il saute au cou du troll et enfonce sa baguette dans son nez.

MacGonagall •

- Il est assomé. Il tombe par terre.

Le troll •

- Elle a trop peur. Elle ne bouge pas.