
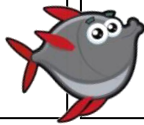


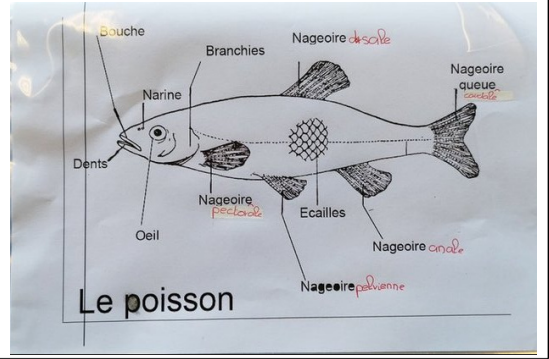
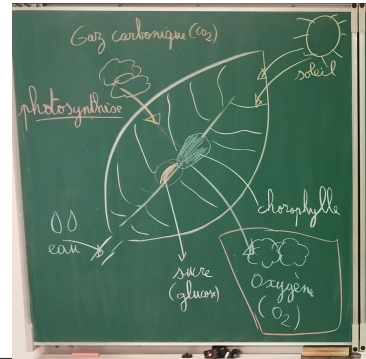
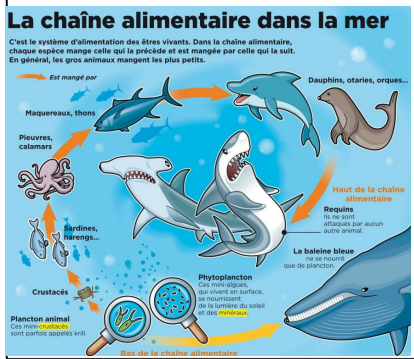


Météo: 

 Le savez-vous ?

Le château de Pornic a appartenu à Gilles de Rais qui a combattu avec Jeanne d'Arc.

Ce matin, nous avons eu classe. On a travaillé sur les poissons, sur les méduses, la chaîne alimentaire marine et le phénomène de la photosynthèse. Ensuite, on a fini nos acrostiches qui sont sur le blog.



L'après-midi nous sommes allés à Pornic en camionnette. On avait rendez-vous sur le port avec Andréa, l'animatrice de l'office de tourisme.. Elle nous a parlés du port de pêche de Pornic, des animaux qui vivent sur les côtes de Pornic. On a même vu un cor-moran attraper une anguille. Ensuite, elle nous amenés au château de Pornic qui a été habité par Gilles de Rais, un des compagnons de Jeanne d'Arc. On n'est pas entré dans le château mais seulement dans la cour. C'était super intéressant ! Malheureusement, il a plu et on est rentrés à pied trempés !



Et demain...
Nous irons à Guérande pour voir les marais sa-lants puis à l'Océarium du Croisic.

Equipe de rédaction :
Ila classe de cm1c.