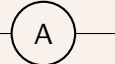


Méthode
Mesurer une intensité

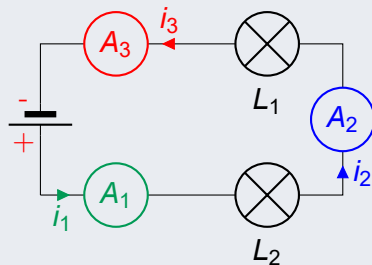
Grandeur	Intensité
Symbole	I
Unité	Ampère
Instrument de mesure	Ampèremètre
Symbole de l'instrument de mesure	com 10A 
Branchement de l'instrument de mesure	En série entre les bornes "com" et "10A"

Loi
Loi d'égalité des intensités

Dans un circuit où tous les dipôles sont en série alors les intensités mesurées sont partout égales.

Exemple 1
Lampes différentes dans un circuit

Des lampes différentes mises en série n'auront pas le même éclat mais seront traversées par un même courant électrique. Elles ne convertissent pas la même quantité d'énergie électrique en énergie lumineuse et thermique.

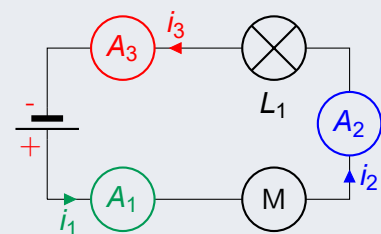


$$i_1 = i_2 = i_3$$

Des lampes identiques mise en série brilleront de la même manière.

Exemple 2
Lampe et moteur

Dans le circuit ci dessous, la lampe et le moteur sont traversé par un même courant électrique



$$i_1 = i_2 = i_3$$

Remarque
Ordre et type de dipôles

Cette loi est valable quelque soit l'ordre ou le type des dipôles.