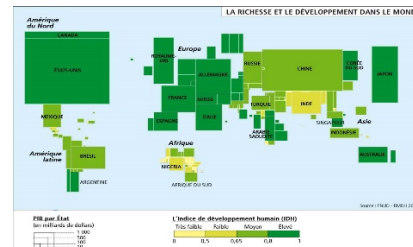
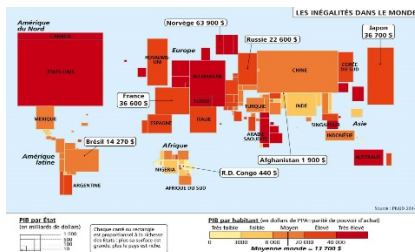


FICHE D'OBJECTIFS

LA QUESTION DÉMOGRAPHIQUE ET L'INÉGAL DÉVELOPPEMENT : RICHESSE ET PAUVRETÉ DANS LE MONDE

REPÈRES à Situer :



NOTIONS / MOTS CLÉS à Connaître et à Savoir Réexpliquer :

- Pauvreté
- Indice de développement humain (IDH)
- Inégalités sociales
- Produit intérieur brut par habitant (PIB/hab.) △△

QUESTION GÉNÉRALE à Répondre :

Quelles sont les principales inégalités de richesse et de développement dans le monde ? △△

COMPÉTENCES à Maîtriser :

- Avoir préparé la Présentation de la leçon (Test, Capsule vidéo, Fiches et Définitions) [Ouverture à faire sur le blog Classes PACTole] △
- Avoir suité la séance d'Introduction et noté les traces écrites du professeur [Compléments laissés dans le Groupe de Travail de l'ENT] △
- Avoir participé puis réalisé en classe les Objectifs de la leçon :
 - Identifier les facteurs de développement △
 - Décrire les inégalités de développement dans le monde, à différentes échelles △△
 - Expliquer la différence entre la richesse et le développement △△△
- Avoir répondu à la Question générale sous une de ces formes :
 - en carte mentale △△
 - en exercice guidé △△
 - en développement construit △△

- Pouvoir réinvestir les connaissances de la leçon précédente △△
- Réussir toutes les parties de la fiche d'objectifs △△△