

Corrigés – vendredi 27/03

CE1

Grammaire

Nous dessinons des papillons dans nos cahiers.

Lecture

1 – Coche la bonne réponse.

Il y a beaucoup d'élèves dans l'école de la princesse.

Vrai faux

Le prince répond bien aux questions qu'on lui pose.

Vrai faux

Le cahier du prince ressemble à un torchon.

Vrai faux

La princesse s'énerve contre le prince de Motordu.

Vrai faux

Le prince arrive à parler normalement au bout de quelques semaines.

Vrai faux

C'est la princesse Dézécolle qui demande le prince en mariage.

Vrai faux

2 – En t'aidant du texte, réponds aux questions. Fais des phrases complètes.

a) Pourquoi les camarades de classe du prince de Motordu rient-ils ?

Les camarades du prince de Motordu rient, car ils n'avaient jamais entendu quelqu'un parler comme lui et tordre les mots.

b) Pourquoi ensuite ses camarades le trouvent-ils moins drôle ?

Ses camarades le trouvent moins drôle car le prince ne tord plus les mots.

3 – Écris le mot « détordu » qui correspond à chaque mot tordu.

glaçon → garçon

bille → fille

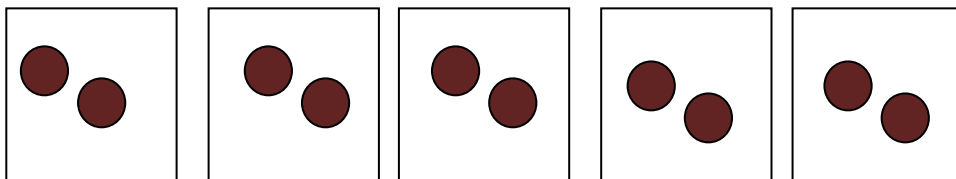
bulle → pull

josette → chaussette

Problème quotidien

La pâtissière a 10 gâteaux. Elle doit les ranger dans des boîtes. Dans chaque boîte, elle met 2 gâteaux. Combien de boîtes lui faut-il ?

Je peux faire un schéma :



Grâce à mon schéma, je vois qu'en rangeant 2 gâteaux par boîte, il lui faudra 5 boîtes pour en ranger 10.

Je pouvais aussi faire un calcul :

$$2 + 2 + 2 + 2 + 2 = 10$$

Ou

$$5 \times 2 = 10$$

Donc, il me fallait bien 5 boîtes de 2 gâteaux pour en ranger 10.

La pâtissière aura besoin de 5 boîtes pour ranger ses gâteaux.

Calculs :

$$456 - 321 = 135$$

$$258 + 127 = 412$$

$$365 + 107 = 472$$

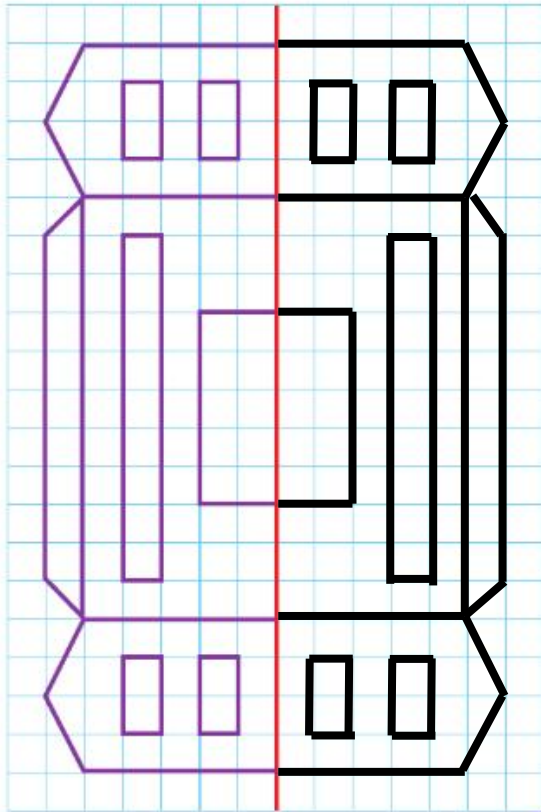
Géométrie :

1 Colorie les vêtements du clown en respectant la symétrie.

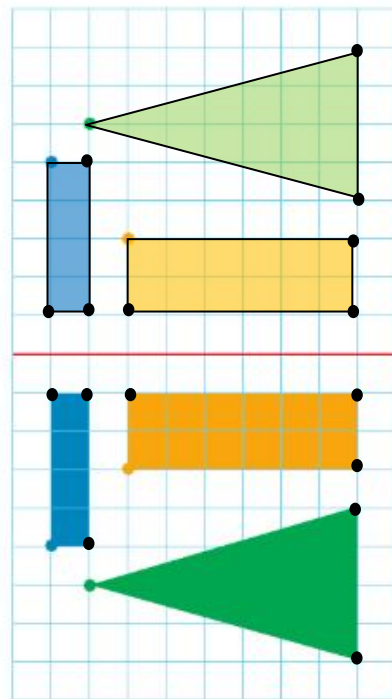


Pour cet exercice, c'était à vous de choisir vos couleurs, mais il fallait faire attention : si vous coloriez un rond en rouge, il fallait faire le second rond en rouge, etc, donc bien choisir les mêmes couleurs pour chaque forme en symétrie.

2 Complète la figure par symétrie par rapport à l'axe rouge.



3 Reproduis les figures par symétrie par rapport à l'axe rouge.



4 Trace un cercle avec ton compas pour compléter l'horloge.



CE2

Grammaire

Nous dessinons des papillons dans nos cahiers avec des crayons et des feutres.

Lecture

1 – Coche la bonne réponse.

Il y a beaucoup d'élèves dans l'école de la princesse.

Vrai faux

Le prince répond bien aux questions qu'on lui pose.

Vrai faux

Le cahier du prince ressemble à un torchon.

Vrai faux

La princesse s'énerve contre le prince de Motordu.

Vrai faux

Le prince arrive à parler normalement au bout de quelques semaines.

Vrai faux

C'est la princesse Dézécolle qui demande le prince en mariage.

Vrai faux

2 – En t'aidant du texte, réponds aux questions. Fais des phrases complètes.

a) Pourquoi les camarades de classe du prince de Motordu rient-ils ?

Les camarades du prince de Motordu rient, car ils n'avaient jamais entendu quelqu'un parler comme lui et tordre les mots.

b) Pourquoi ensuite ses camarades le trouvent-ils moins drôle ?

Ses camarades le trouvent moins drôle car le prince ne tord plus les mots.

3 – Écris le mot « détordu » qui correspond à chaque mot tordu.

glaçon → garçon

bille → fille

bulle → pull

josette → chaussette

Problème quotidien

Dimitri a 150 billes et 43 images dans son sac. Il donne 60 billes à son copain. Combien de billes Dimitri a-t-il maintenant ?

$$150 - 60 = 90$$

Dimitri a maintenant 90 billes.

Calculs :

$$72 \times 25 = 1\ 800$$

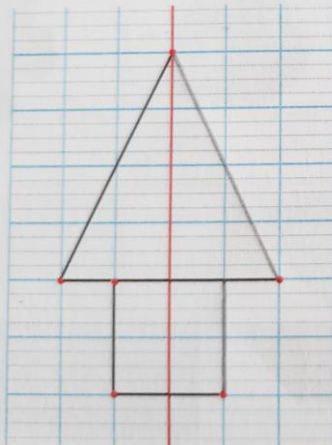
$$83 \times 56 = 4\ 648$$

$$7\ 865 - 2\ 746 = 5\ 119$$

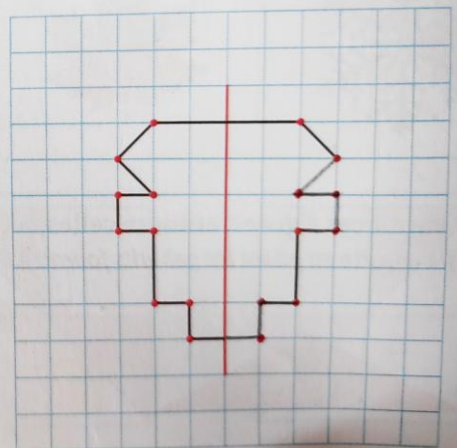
Géométrie

Complète les figures. L'axe rouge est un axe de symétrie.

a. *

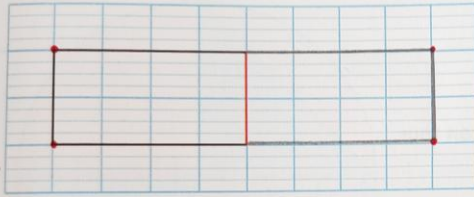


b. **

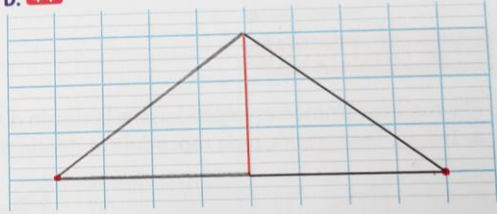


2 Termine les figures. L'axe rouge est un axe de symétrie.

a. *

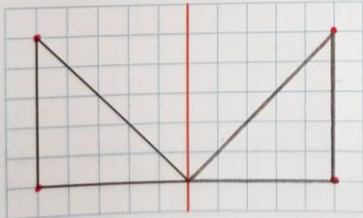


b. **

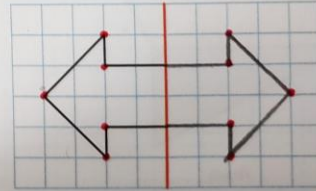


3 Complète les figures. L'axe rouge est un axe de symétrie.

a. *



b. **



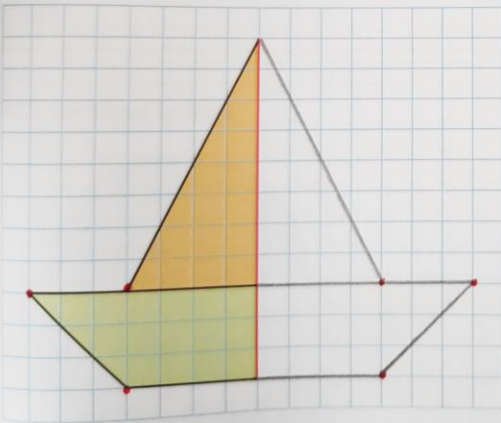
TEST

4 Pour chaque exercice, entoure la réponse A, B ou C qui convient.

Je résous des problèmes

5 * Complète le bateau.

Le trait rouge est un axe de symétrie.



6

** Complète le dessin en prenant le trait rouge comme axe de symétrie.

