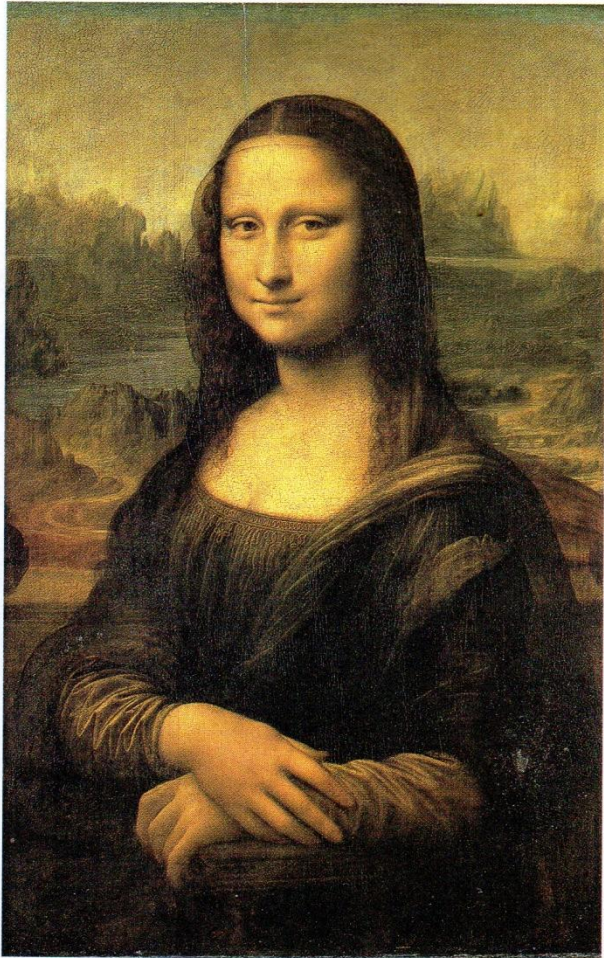


La Joconde



© RMN-Ph. G. Ojeda.

Léonard de Vinci, *La Joconde*.

Le tableau le plus célèbre du monde

Voici le tableau le plus célèbre du monde. Des millions de visiteurs se précipitent chaque année au musée du Louvre à Paris pour l'admirer.

Le tableau s'appelle la Joconde : c'est le portrait d'une femme qui vivait à Florence au XVI^e siècle. Nommée Mona Lisa, elle était l'épouse du marquis Francesco del Giocondo.

Le paysage imaginé par le peintre est un décor de roches dans une brume vaporeuse bleutée.

Le tableau a été peint sur un panneau de bois par Léonard de Vinci en 1503. Il l'a vendu ensuite au roi François I^{er} en 1517.

Léonard de Vinci

Léonard de Vinci est un génie. Peintre, sculpteur, architecte, ingénieur et mathématicien, il s'intéresse à l'art, à la technique et aux sciences. Il est passionné par l'anatomie (l'étude du corps humain).

1 Écris :

le nom du peintre :

le nom du tableau :

2 Réponds aux questions.

Dans quel musée peut-on voir la Joconde ?

Quelle est la particularité de ce tableau ?

3 Coche ce qui est vrai.

- Le tableau a été peint par Léonard de Paris.
- Mona Lisa était l'épouse de Léonard de Vinci.
- Léonard de Vinci a vécu au XVI^e siècle.
- Le tableau est peint sur de la toile.
- La femme représentée s'appelle Mona Lisa.
- Léonard de Vinci ne s'intéressait qu'à la peinture.
- Le paysage est un paysage réel.

4 Relie.

- | | | |
|-----------------------------|---|----------------------------|
| Le tableau a été peint par | • | • François I ^{er} |
| Le tableau a été acheté par | • | • Léonard de Vinci |
| Mona Lisa était l'épouse de | • | • Francesco del Giocondo |

5 Entoure la bonne réponse.

- L'anatomie est l'étude
- des astres.
 - du corps humain.
 - des plantes exotiques.

Le sais-tu ?

• **Le peintre** est né en 1452, dans un petit village italien appelé Vinci. Il a vécu en Italie (à Florence et à Milan), puis en France, invité en 1516 par François I^{er} qui l'avait installé près de son château à Amboise. Il y meurt en 1519.



Louis Bérour, *Léonard de Vinci peignant la Joconde* (1919).

© Braun/Photothèque Hachette.

• **On a volé la Joconde !** Le célèbre tableau a été dérobé en 1911. Il sera retrouvé deux ans plus tard à Florence quand le voleur le proposera à un antiquaire.

• **Léonard de Vinci** a réalisé des milliers de dessins. Des dessins artistiques mais aussi des croquis scientifiques et techniques : des parties du corps humain, des bâtiments, des machines volantes, des installations hydrauliques, des engins de guerre, des mécaniques de toutes sortes...

6 Réponds par V (vrai) ou F (faux).

Le peintre est né à Vinci en 1452.

Il n'a jamais quitté l'Italie.

La Joconde a été volée en 1911.

Léonard de Vinci a réalisé des dessins scientifiques.

Henri IV a fait venir Léonard de Vinci à Amboise.

7 Ordonne ces éléments de la petite biographie de Léonard de Vinci.

Il a peint la Joconde en 1503.

Il commence à apprendre l'art de la peinture en 1467.

Il naît à Vinci en 1452.

Il se rend à Amboise sur la Loire en 1516.

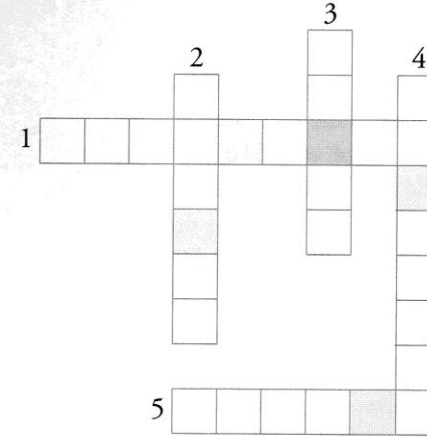
Il meurt à Amboise en 1519.

8 Complète le paragraphe.

On a la Joconde ! Le célèbre tableau a
en 1911.

Il deux ans plus tard.

9 Retrouve le mot mystère caché dans les cases roses.



1. On l'appelait aussi Mona Lisa.

2. Ce musée se trouve à Paris.

3. Personne très intelligente.

Le mot mystère est

4. Ce n'est pas de la sculpture.

5. Pays d'origine de Léonard de Vinci,
au sud de la France.