

La transformation du papillon

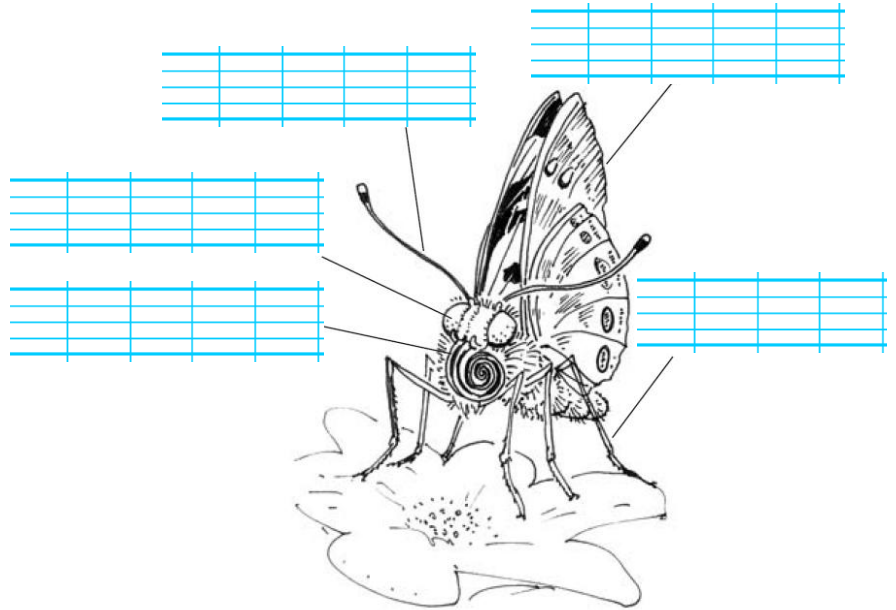
DDM vivant

Leçon

Observons de plus près **un papillon** :

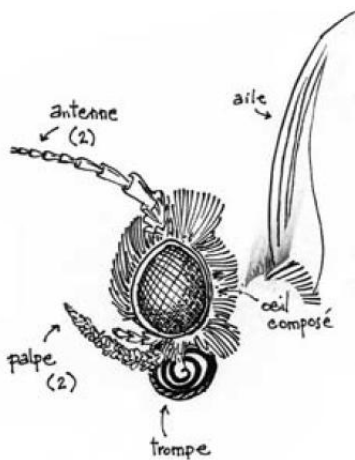
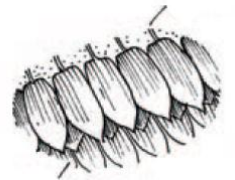
Que mange le papillon ?

Presque tous les papillons se nourrissent de _____ :
le _____ **des fleurs**.
Pour l'absorber, ils utilisent leur _____ qui plonge au cœur de la fleur pour extraire ce jus délicieux.



Le papillon se distingue des autres insectes par certaines particularités :

Ses quatre grandes ailes sont recouvertes _____ . Elles s'imbriquent comme les tuiles d'un toit. Le dessin sur les ailes du papillon provient donc de cette mosaïque d'écailles.



La **tête** du papillon est petite et arrondie.

Elle est occupée en grande partie par les **yeux**, composés de centaines ou même de milliers d'yeux simples. On parle _____ , comme chez la mouche.

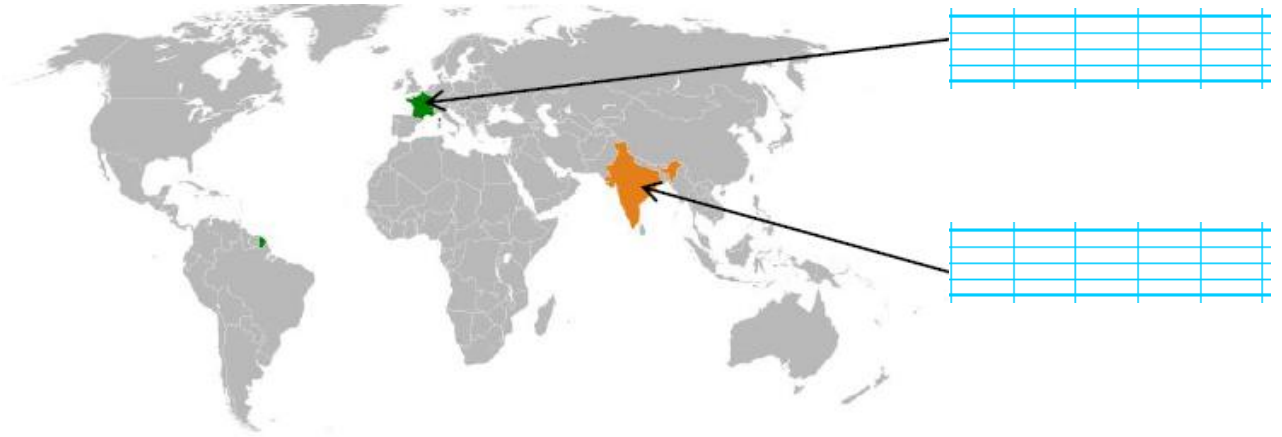
Situées entre les yeux, les _____ des papillons de jour sont toutes terminées par une « **massue** ». Elles remplacent le nez, la bouche et même les oreilles du papillon : avec elles, **le papillon peut percevoir les** _____ , **les** _____ **et les** _____ grâce aux vibrations de l'air.

Le Bombyx Eri

DDM vivant

Leçon

Le Bombyx Eri est originaire d' _____.



Il est élevé depuis plusieurs siècles pour la _____ qui compose son cocon.

La soie de ce papillon est appelée _____ ou « soie non violente » car lorsqu'on la récolte, on laisse d'abord _____ le papillon par un petit trou fait à l'extrémité du cocon.

Le Bombyx Eri est un papillon de _____. Il a quelques différences avec les papillons de jour : ses _____ ont une forme de _____.



Par ailleurs, le Bombyx Eri ne se nourrit pas : il vit sur ses _____ de chenille et n'a donc **pas besoin de trompe**.

Comme il ne se nourrit pas, **il ne vit pas longtemps** : entre 7 et 11 jours.

L'abdomen des femelles est plus gonflé que celui du mâle, puisqu'elle porte déjà les _____ et ses antennes sont plus fines.

Les antennes du mâle sont plus « touffues » : elles lui permettent de sentir les _____ de la femelle. Ce sont les « parfums » produits par la femelle pour **communiquer et signaler sa présence aux mâles**. Ils peuvent ainsi se retrouver même dans le noir complet.

Observe les papillons de notre élevage puis colorie ce schéma en respectant leurs couleurs :

