

# DOSSIER TECHNIQUE

## SOMMAIRE :

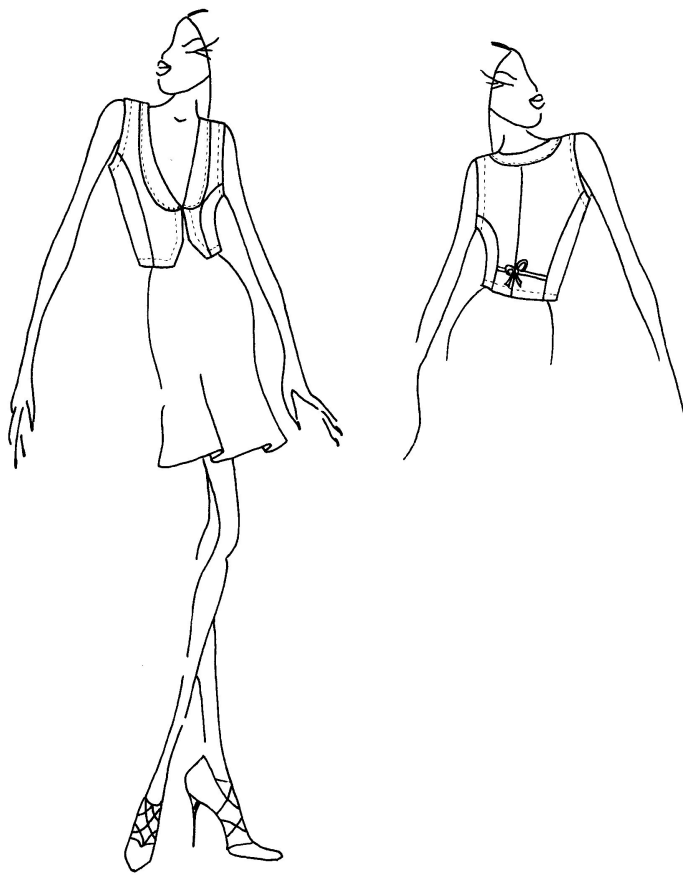
*Fiche technique du gilet « HARRY »* DT 2/9

*Fiche valeurs de coutures du gilet « HARRY »* DT 3/9  
DT 4/9

*Nomenclature du gilet « HARRY »* DT 5/9

*Plan de travail du gilet « HARRY »* DT 6/9  
DT 7/9  
DT 8/9  
DT 9/9

## FICHE TECHNIQUE DU GILET « HARRY »

CROQUIS	DESRIPTIF
	<p>Gilet pour femme</p> <p>Longueur taille</p> <p>Sans manche</p> <p>Découpes princesse devant et dos</p> <p>Col claudine</p> <p>Encolure devant « V » profond</p> <p>Finition pans coupés bas devant</p> <p>Fermée au milieu devant par une agrafe</p> <p>Couture milieu dos</p> <p>Nœud décoratif taille dos</p> <p>Finition enforme à l'encolure dos, et biais au bas et aux emmanchures</p> <p><b>Créneau commercial</b> : Moyenne gamme</p> <p><b>Saison</b> : Automne/Hiver 2014</p>

### MATIERES D'OEUVRE

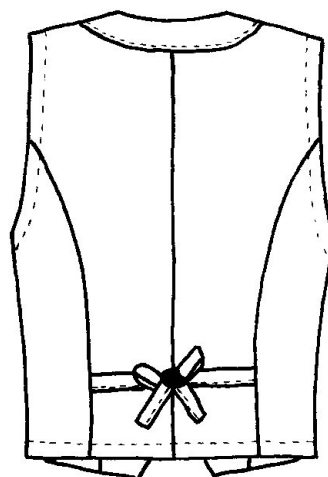
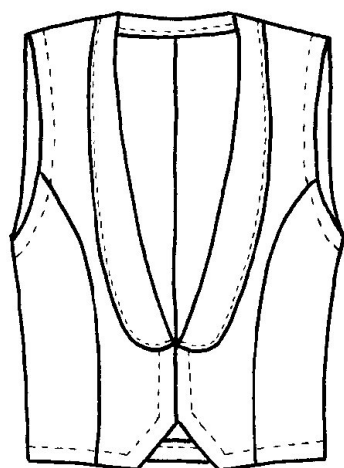
<p>.....</p> <p>Coller échantillon</p>	<p>.....</p> <p>Coller échantillon</p>
--	--

### FOURNITURES

Fil	1 bobine (3 bobines pour surjeteuse)
crochet	métal
Etiquette de composition et entretien	Blanc
Puce de taille	En fonction de la taille choisie

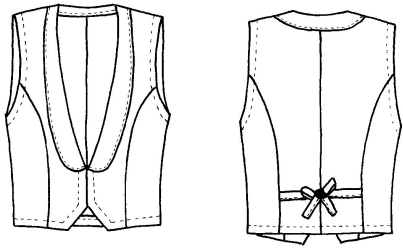
### MATÉRIELS

Piqueuse plate 301	Presse
Surjeteuse 504	Petit matériel de couture



14	1	crochet	métal	
13	1	Enforme encolure dos	Thermocollant	
12	2	Parementure	Thermocollant	
11	1	Dessus col	Thermocollant	
10	1	Biais bas	Tissu	60x3,5
9	2	Biais emmanchure	Tissu	60x3,5
8	1	Enforme encolure dos	Tissu	
7	2	Parementure	Tissu	
6	2	Bande nœud dos	Tissu	32x6
5	2	Col	Tissu	
4	2	Côté dos	Tissu	
3	2	Dos	Tissu	
2	2	Côté devant	Tissu	
1	2	Devant	Tissu	
RP	NB	DESIGNATION	MATIERE	RENSEIGNEMENTS

### NOMENCLATURE DU GILET « HARRY »

PLAN DE TRAVAIL		Nom :
		Prénom :
Référence : gilet « HARRY »		Taille :
Croquis	Matériels utilisés	Réglage
	301 504 Presse Petit matériels De couture	4 points/cm
<b>CONTRÔLE SYSTEMATIQUE</b>		
N°	Opérations	Renseignements
	Placement Coupe Thermocollage des éléments	Temps imparti : 1 heure
1	<b>TOUS LES ELEMENTS</b>	
	Surfiler : - découpes princesses - côtés - épaules - milieu dos	-o- tissu vers vous
2	<b>DEVANTS</b>	
	Assembler devants/côtés devants	10 mm -o-/-o- Points d'arrêts début et fin
	Repasser	Coutures ouvertes
3	<b>BANDES NOEUDS DOS (Voir professeur avant de commencer))</b>	
	Remplir bords bandes	1 cm (bords les plus longs)
	Plier bandes	-o-/-o-
	Assembler bords en biais	1 cm Dégarnir Retourner o-o/o-o
	Surpiquer bords	Nervure (bords les plus longs)

## CONTRÔLE SYSTEMATIQUE

N°	Opérations	Renseignements
<b>4</b>	<b>DOS</b>	
	Assembler dos/côtés dos  ATTENTION insérer bandes nœuds	10 mm -o-/-o- Points d'arrêts début et fin Crans découpes princesses  <i>Attention embu</i>
	Assembler milieu dos	10 mm -o-/-o- Points d'arrêts début et fin
	Repasser	Coutures ouvertes
<b>5</b>	<b>DEVANT/DOS</b>	
	Assembler épaules	10 mm -o-/-o- Points d'arrêts début et fin  <i>Attention embu</i>
	Assembler côtés	10 mm -o-/-o- Points d'arrêts début et fin
	Repasser	Coutures ouvertes
<b>6</b>	<b>BIAIS EMMANCHURES</b>	
	Préparation biais (voir professeur)	
	Surfiler contour extérieur biais	-o- tissu vers vous
	Assembler biais aux emmanchures	10 mm -o-/-o- Points d'arrêts points dans points
	Cranter et dégarnir assemblages	Cranter tous les 1 cm Dégarnir 5 mm
	Repasser	Coutures retournées <i>Attention on ne doit pas voir le biais</i>
	Surpiquer assemblages	1,5 cm

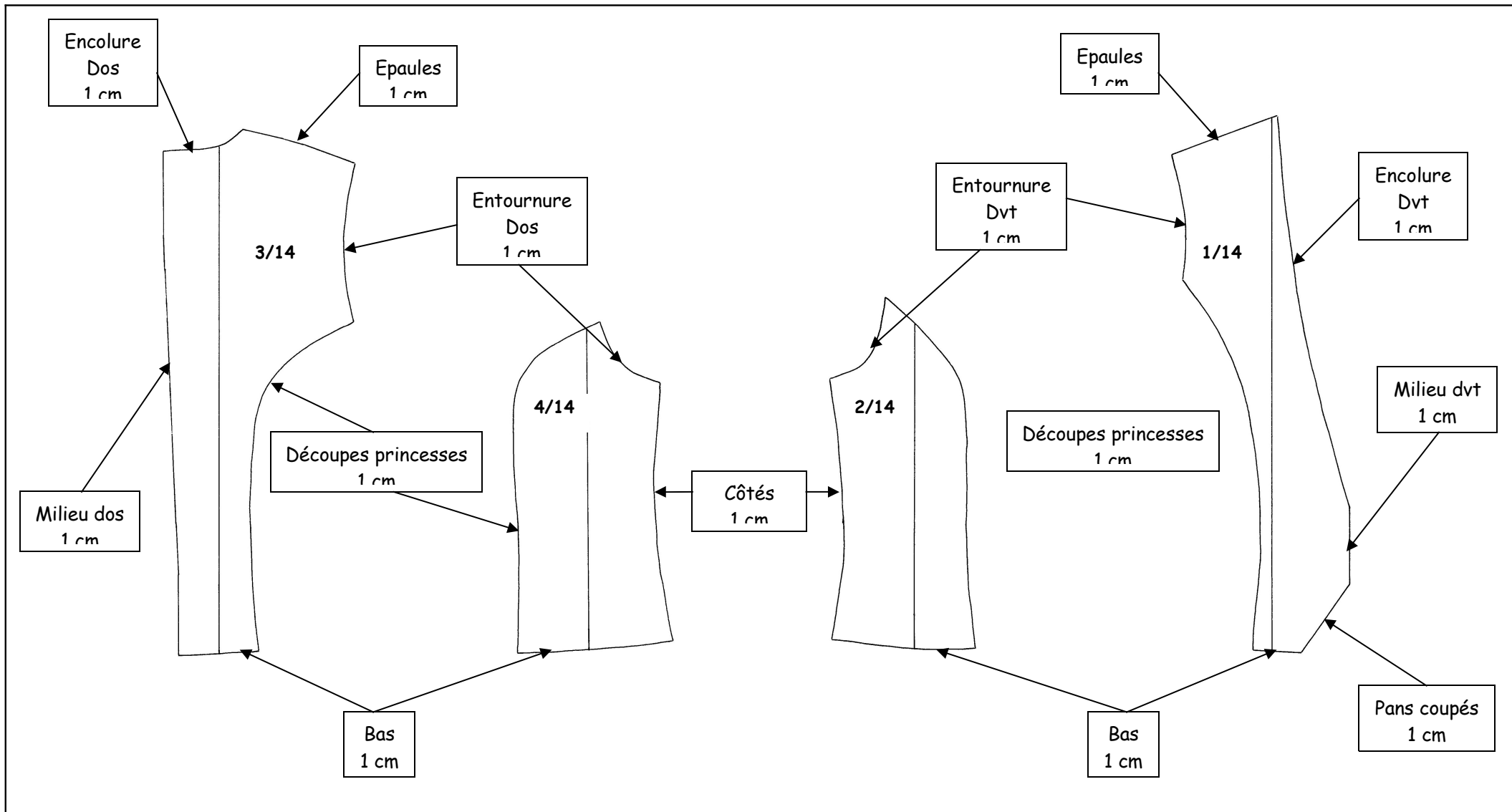
## CONTRÔLE SYSTEMATIQUE

N°	Opérations	Renseignements
<b>7</b>	<b>COL</b>	
	Coulisser dessus et dessous col	10 mm -o-/-o- Points d'arrêts début et fin
	Cranter et dégarnir assemblages	Cranter tous les 1 cm Dégarnir 5 mm
	Repasser	Coutures retournées <i>Attention on ne doit pas voir le dessous</i>
	Surpiquer col	5 mm ou valeur pied presseur
<b>8</b>	<b>COL/CORPS</b>	
	Positionner col sur encolure	
	Effectuer pique de maintien	5 mm
<b>9</b>	<b>ENFORME ENCOLURE/PAREMENTURES</b>	
	Assembler épaules	10 mm -o-/-o- Points d'arrêts début et fin
	Repasser	Coutures ouvertes
	Surfiler contour extérieur	-o- tissu vers vous
<b>10</b>	<b>BIAIS BAS GILET</b>	
	Préparation biais (voir professeur)	
	Surfiler contour extérieur biais	-o- tissu vers vous
	Assembler biais bas gilet	10 mm -o-/-o- <i>Attention fin assemblage coutures côtés</i>

## CONTRÔLE SYSTEMATIQUE

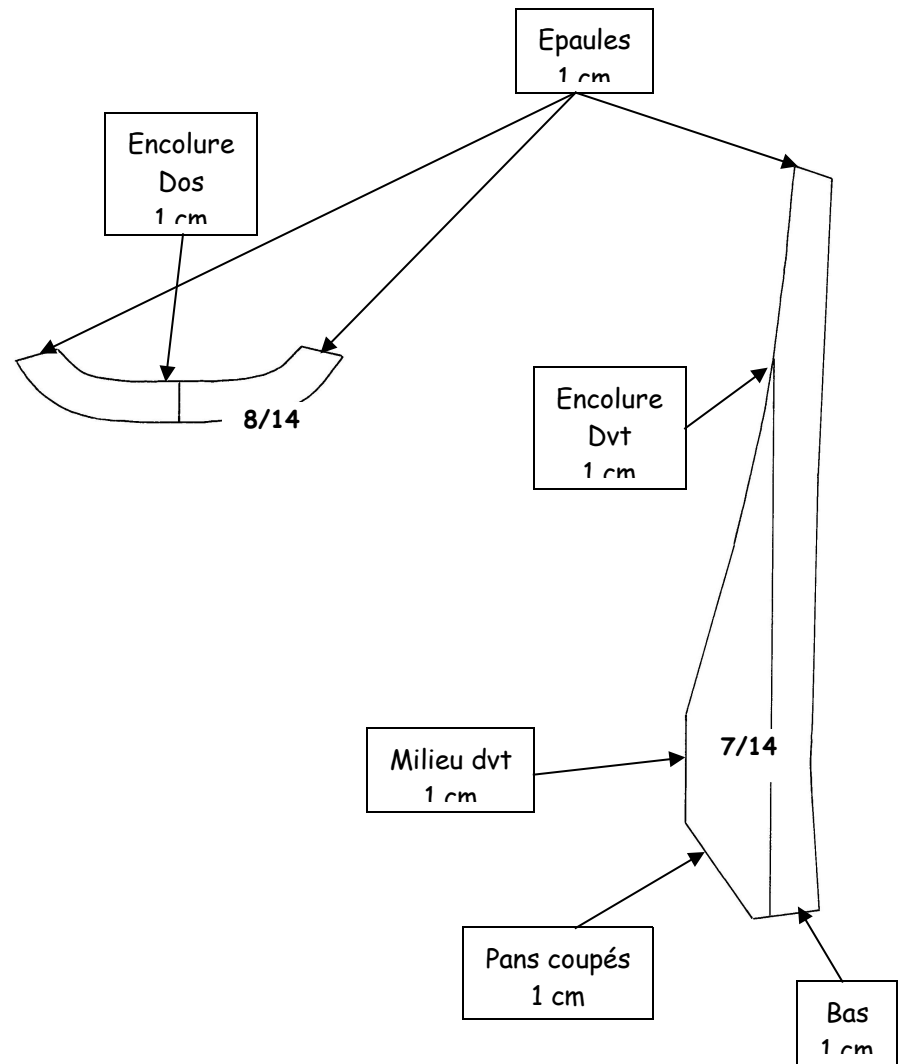
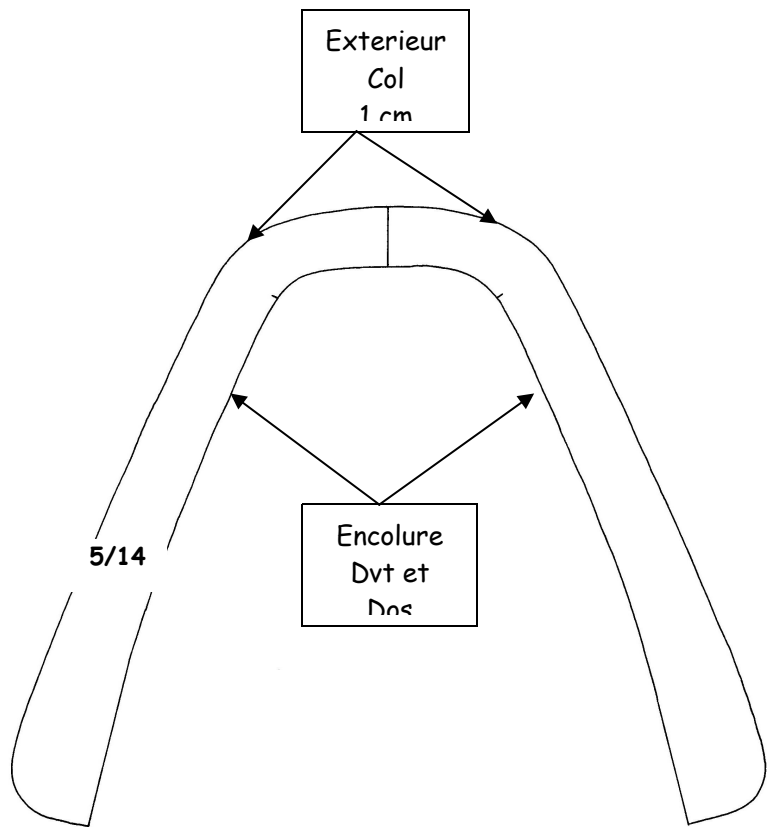
N°	Opérations	Renseignements
11	<b>BIAIS BAS GILET/ENFORME ENCOLURE/PAREMENTURES/COL/CORPS</b>	
	Assembler contour gilet	10 mm -o-/-o- Points d'arrêts points dans points <i>Attention biais bas sur parementures</i>
	Cranter et dégarnir assemblages	Cranter tous les 1 cm Dégarnir 5 mm Encolure et angles
	Repasser	Coutures retournées <i>Attention on ne doit pas voir le biais, les parementures et l'enforme encolure</i>
	Surpiquer assemblages	1,5 cm
12	<b>FINITIONS</b>	
	Coudre crochet	

## CONTRÔLE ET REPASSAGE FINAL



**FICHE VALEURS DE COUTURES DU GILET « HARRY »**





**FICHE VALEURS DE COUTURES DU GILET « HARRY »**