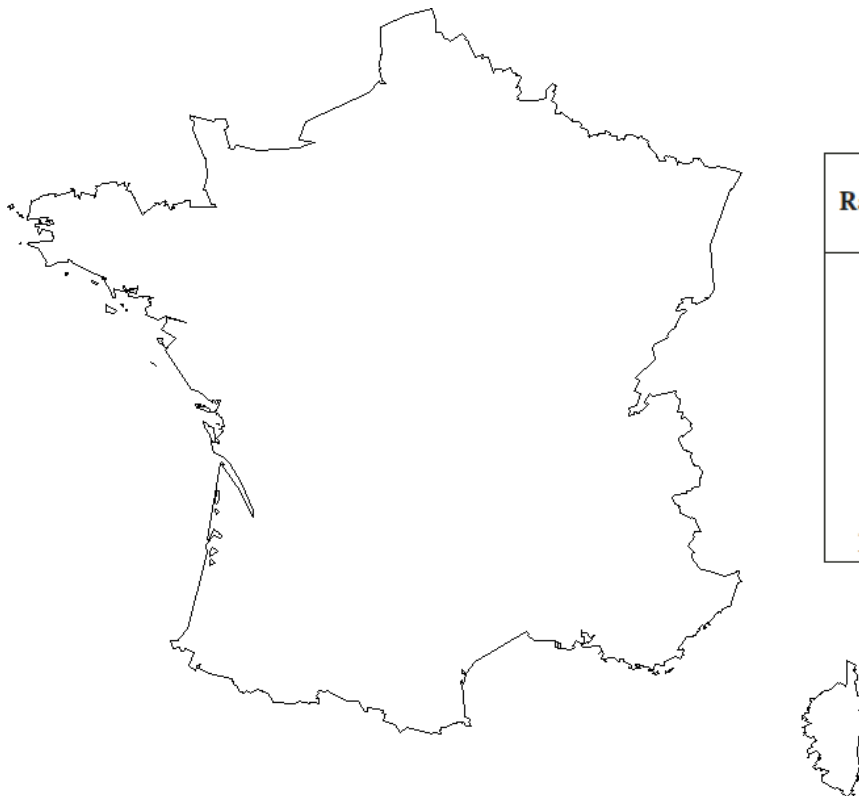


# Les grandes villes françaises

A - Place sur la carte ci-dessous les dix plus grandes villes françaises :



Rang	Ville	Population de la ville	Population de la ville-centre
1	Paris	10 561 573	2 125 246
2	Lyon	1 597 662	445 452
3	Marseille-Aix	1 398 146	932 652
4	Lille	1 108 447	184 652
5	Toulouse	917 312	390 350
6	Bordeaux	882 156	215 363
7	Nantes	674 115	270 251
8	Strasbourg	557 122	264 115
9	Nice	556 525	342 738
10	Grenoble	504 849	153 317

Source : Insee Première n° 692 (janvier 2000).

B- Observe le tableau :

1) Qu'est-ce que l'INSEE ?

---

---

2) Qu'est-ce qu'une statistique ?

---

---

3) Mets en relation les différents ordres de taille à partir du tableau.

---

---

---

---

4) Etablis (calcule) le pourcentage d'habitants vivant au centre-ville par rapport à la population totale.

---

---

---

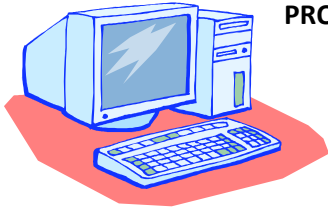
5) Qu'en déduis-tu ?

---

---

---

---



**PROLONGEMENT** : séance en salle informatique

## RECHERCHE SUR INTERNET

**OBJECTIF** : SAVOIR TROUVER DES INFORMATIONS SUR UN SITE INTERNET

- Va sur un moteur de recherche (Google)
- Tape dans la barre d'adresse le nom du site : **http://www.insee.fr**
- Sur la page d'accueil, dans le menu de gauche, trouve l'endroit où il est possible d'obtenir des informations sur la population de ta ville.
- Indique la population totale de ta ville : \_\_\_\_\_
- Dans la rubrique « **Thèmes** », clique sur **Population**.
- Choisis « **Population des régions au 1<sup>er</sup> janvier** ».
- En 2008, quelles sont les trois régions de France métropolitaine qui comptent le plus d'habitants ? Ecris le nom des régions et leur population.  
\_\_\_\_\_
- En 2008, quelle est la région de France métropolitaine qui compte le moins d'habitants (excepté la Corse)?  
\_\_\_\_\_
- Combien d'habitants compte la Picardie ? \_\_\_\_\_
- Quelle est la région qui compte 1 815 000 habitants ?  
\_\_\_\_\_
- Quelle est la région qui compte 4 022 000 habitants ?  
\_\_\_\_\_
- Retourne à la page précédente et clique sur « **Répartition de la population par sexe et âge au 1<sup>er</sup> janvier 2009** ».
- Indique combien d'hommes ont moins de 15 ans en France :  
\_\_\_\_\_
- Indique combien de femmes ont moins de 15 ans en France :  
\_\_\_\_\_
- Quelle est la population la moins nombreuse chez les femmes ?  
\_\_\_\_\_
- Quelle est la population la moins nombreuse chez les hommes ?  
\_\_\_\_\_
- Cite deux autres thèmes de statistiques proposés par l'INSEE :  
\_\_\_\_\_  
\_\_\_\_\_

